

Рисунок 1 – Комбайн зерноуборочный самоходный К3С-812 К3К-8-0000000Т

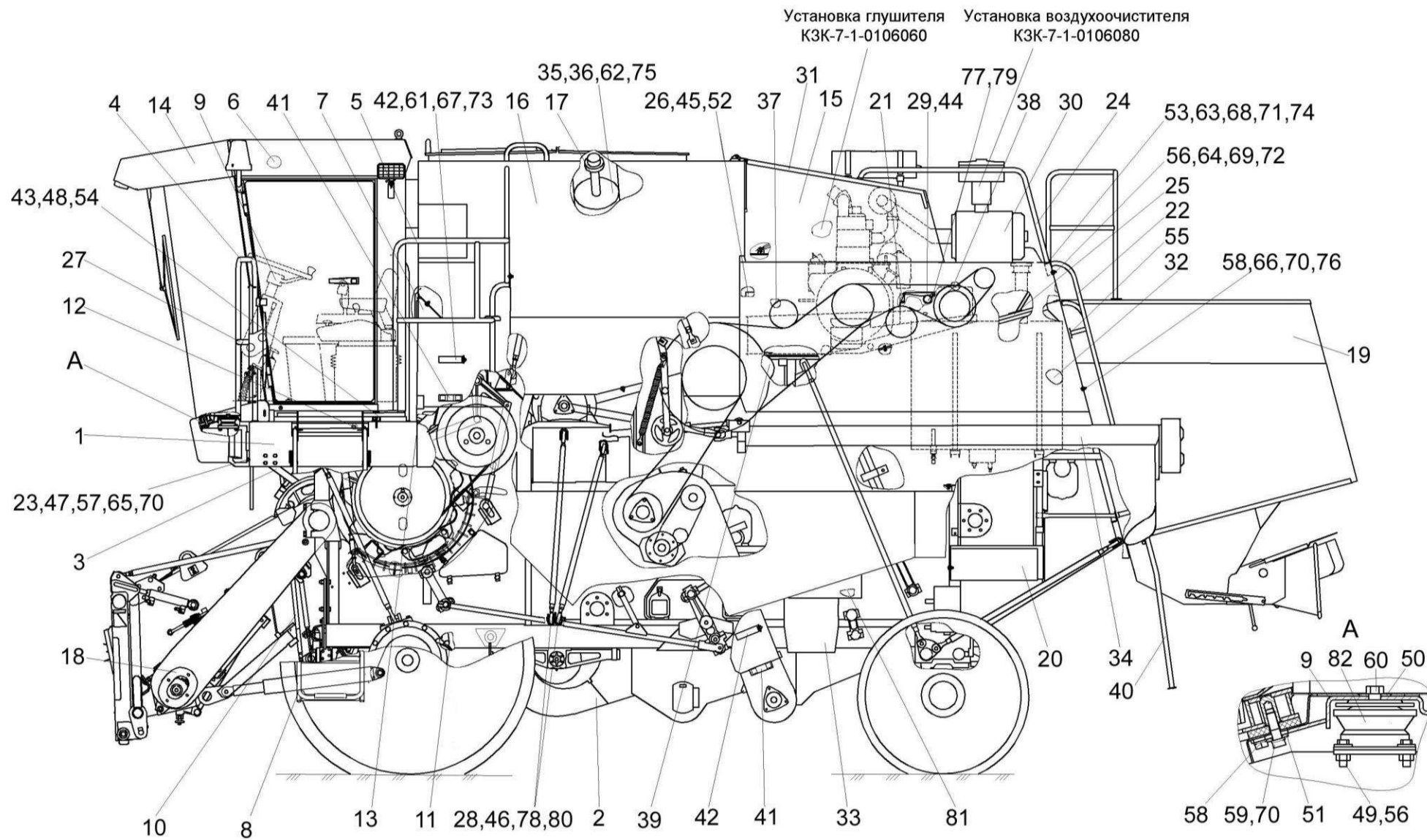


Рисунок 2 – Молотилка самоходная КЗК-8-0100000Т (лист 1)

№ рис	№ поз	Обозначение	Наименование	Куда входит	
				Обозначение	Кол. на 1 сб.ед.

МОЛОТИЛКА САМОХОДНАЯ КЗК-8-0100000Т (лист 1) (рисунок 2)

2	1-82	КЗК-8-0100000Т	Молотилка самоходная	КЗК-8-0000000Т	1
	1	КЗК-8-0121000	Подрамник	КЗК-8-0100000Т	1
	2	КЗК-8-0202000Р-01	Очистка	КЗК-8-0100000Т	1
	3	КЗК-7-0100010	Стяжка	КЗК-8-0100000Т	2
	4	КЗК-7-0100110	Поручень	КЗК-8-0100000Т	1
	5	КЗК-7-0100250	Поручень	КЗК-8-0100000Т	1
	6	КЗК-7-1-0113000-01	Установка кондиционера	КЗК-8-0100000Т	1
	7	КЗК-7-0116000	Шкаф электрический	КЗК-8-0100000Т	1
	8	КЗК-7-0117000	Установка трапа	КЗК-8-0100000Т	1
	9	КЗК-7-1-0119000	Площадка управления	КЗК-8-0100000Т	1
	10	КЗК-8-0119040	Установка механизма управления коробкой диапазонов	КЗК-8-0100000Т	1
	11	КЗК-8-0119100	Установка тросов управления стояночным тормозом	КЗК-8-0100000Т	1
	12	КЗК-8-0119250	Установка трубопроводов моста ведущих колес	КЗК-8-0100000Т	1
	13	КЗК-7-0119300	Установка тросов управления двигателем	КЗК-8-0100000Т	1
	14	КЗК-12-0120000-01	Кабина	КЗК-8-0100000Т	1

№ рис	№ поз	Обозначение	Наименование	Куда входит	
				Обозначение	Кол. на 1 сб.ед.

ОЧИСТКА (ВАЛ КЗК 0202530Б И ШКИВ КЗК 0202860А) (рисунок 14)

14	2,7,12,13,17	КЗК 0202860А	Шкив	КЗК-8-0202000Р-01	1
	1	КЗК 0202530Б	Вал	КЗК-8-0202000Р-01	1
	2	КЗК 0202004	Шкив	КЗК 0202860А	1
	3	КЗК 0202105А	Шкив	КЗК-8-0202000Р-01	1
	4	КЗК 0202105А-01	Шкив	КЗК-8-0202000Р-01	1
	5	КЗК 0202116	Корпус	КЗК-8-0202000Р-01	2
	6	КЗК 0202117А	Крышка	КЗК-8-0202000Р-01	1
	7	КЗК 0202125	Шкив	КЗК 0202860А	1
	8	КЗК 0202443А	Шайба	КЗК-8-0202000Р-01	20
	9	КЗК 0202443А-01	Шайба	КЗК-8-0202000Р-01	10
	10	КЗК 0202443А-02	Шайба	КЗК-8-0202000Р-01	20
	11	КЗК 0202485А	Шайба	КЗК-8-0202000Р-01	2
	12	КЗК 0202636А	Шкив	КЗК 0202860А	1
	13	КЗК 0202641	Болт	КЗК 0202860А	6
	14	КЗК 0202653	Шайба	КЗК-8-0202000Р-01	2
	15	КЗК 0202851-01	Втулка	КЗК-8-0202000Р-01	1
	16	КЗР 0202608Б	Болт	КЗК-8-0202000Р-01	14

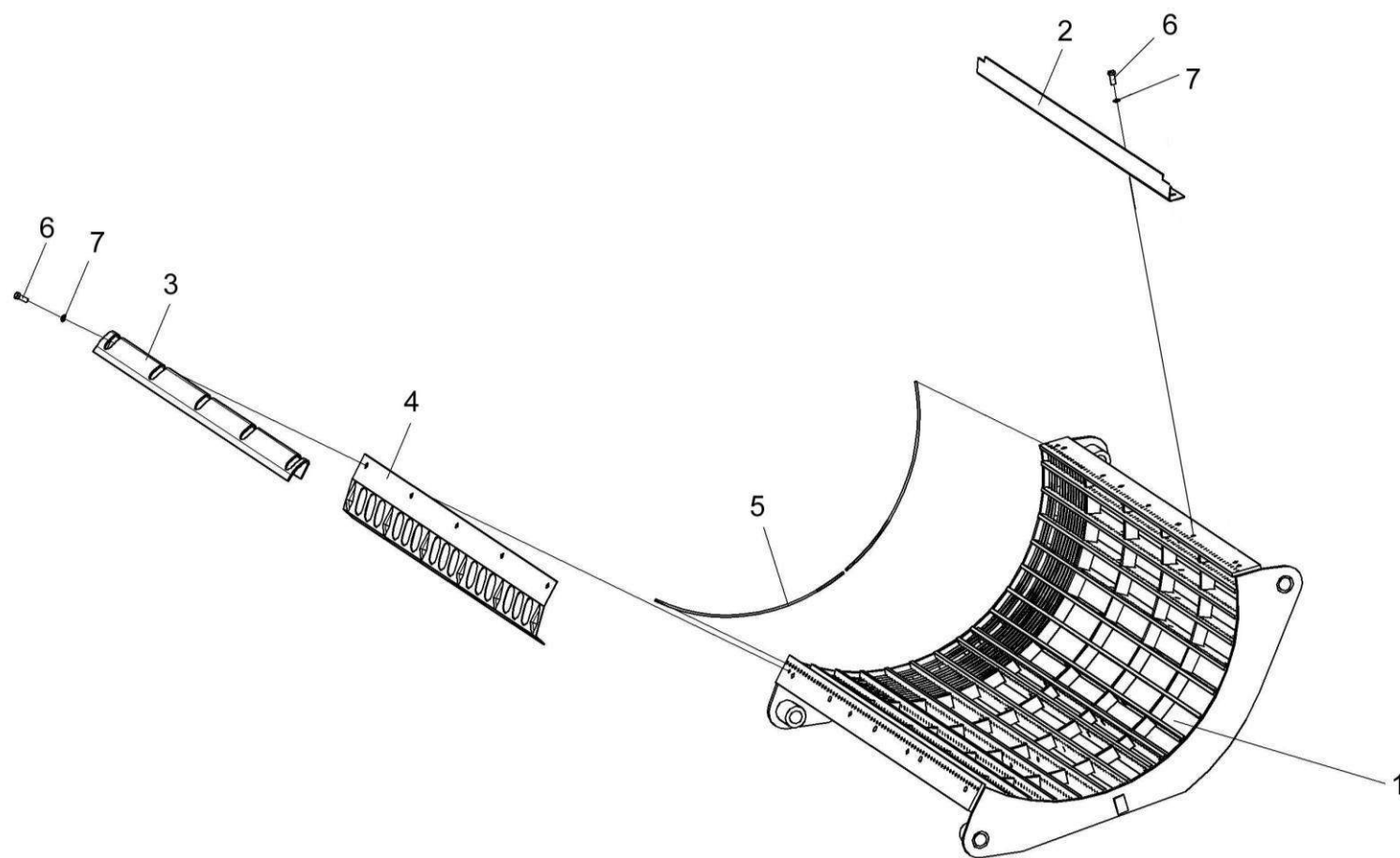


Рисунок 39 – Подбарабанье КЗК 0103010

№ рис	№ поз	Обозначение	Наименование	Куда входит	
				Обозначение	Кол. на 1 сб.ед.
67	17		Шайба 8Т 65Г – 6402	КЗК 0217000Б	42
	18		Шайба 10Т 65Г – 6402	КЗК 0217000Б	16
	19		Шайба 12Т 65Г – 6402	КЗК 0217000Б	1
	20		Шайба А.8.01 – 6958	КЗК 0217000Б	7
	21		Шайба А.12.01 – 6958	КЗК 0217000Б	1
	22		Шайба С.8.01 – 11371	КЗК 0217000Б	36
	23		Шайба С.10.01 – 11371	КЗК 0217000Б	22
	24		Шплинт 2х20 – 397	КЗК 0217000Б	1

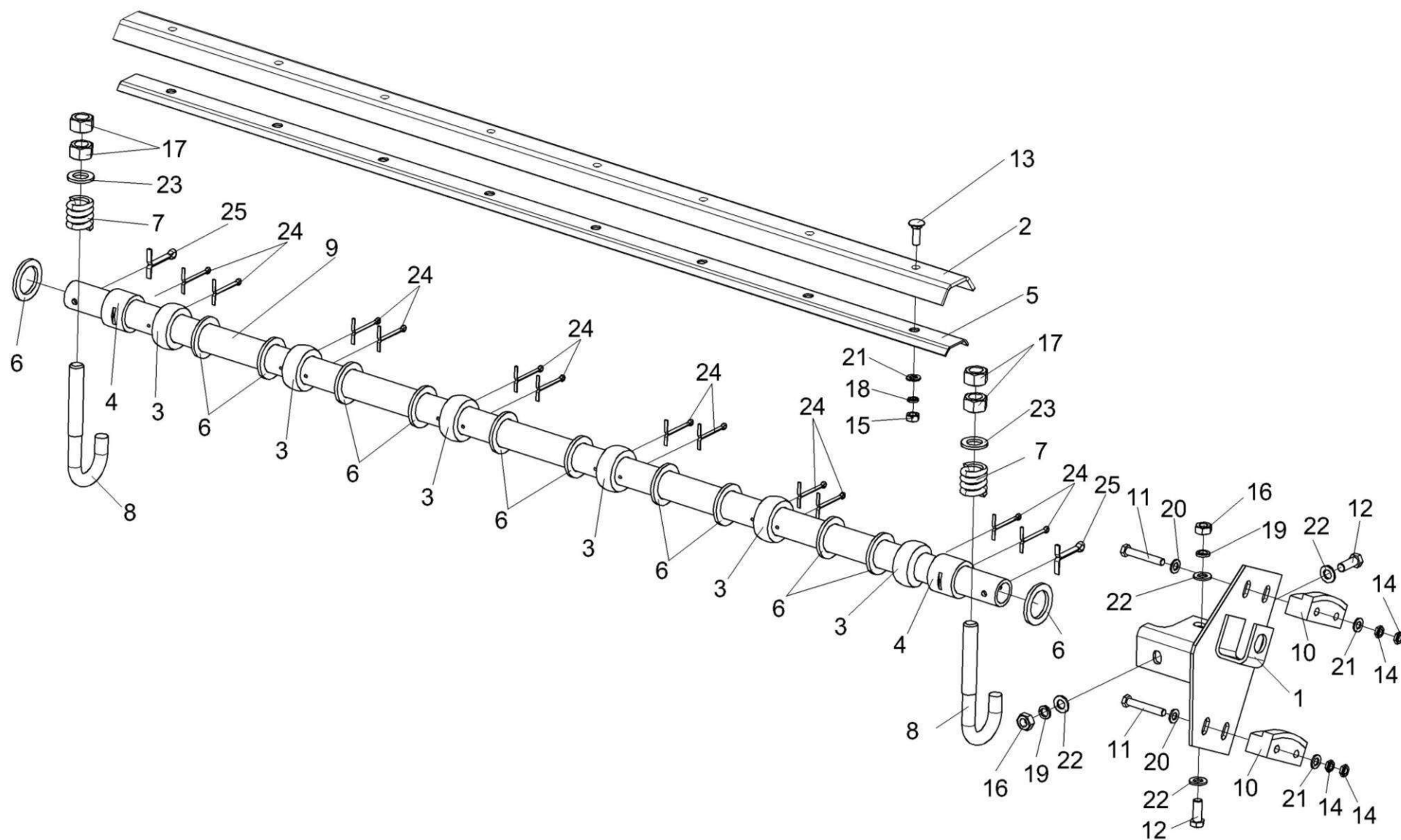


Рисунок 86 – Камера наклонная. Установка трубы K3K 1770010

№ рис	№ поз	Обозначение	Наименование	Куда входит	
				Обозначение	Кол. на 1 сб.ед.
100	18		Шайба 6Т 65Г – 6402	КЗК 0290000БР	13
	19		Шайба 8Т 65Г – 6402	КЗК 0290000БР	11
	20		Шайба 10Т 65Г – 6402	КЗК 0290000БР	14
	21		Шайба 6.01 – 11371	КЗК 0290000БР	13
	22		Шайба 8.01 – 11371	КЗК 0290000БР	2
	23		Шпонка 2-12x8x45 – 23360	КЗК 0290000БР	1
	24		Подшипник 2210-2RS1K (с закрепительной втулкой Н310С)	КЗК 0290000БР	2

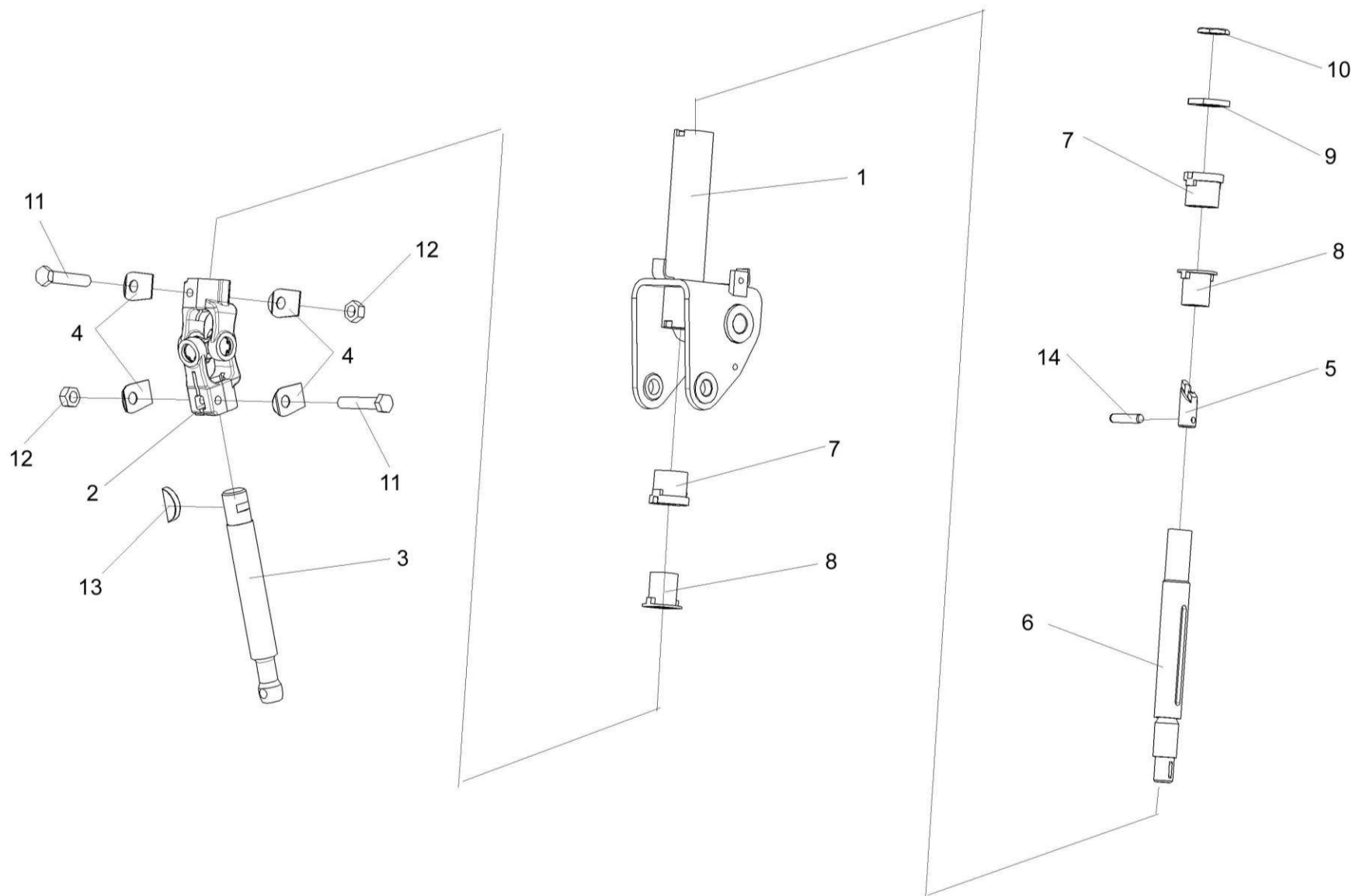


Рисунок 127 – Привод управления КЗС 0119600

№ рис	№ поз	Обозначение	Наименование	Куда входит	
				Обозначение	Кол. на 1 сб.ед.

ЭЛЕКТРООБОРУДОВАНИЕ ПУЛЬТА УПРАВЛЕНИЯ КЗК-7-1-0119500 (рисунок 141)

141	1	КЗК-7-1-0700160	Жгут управления дизелем	КЗК-7-1-0119500	1
	2	КЗК-7-1-0700450	Панель выключателей	КЗК-7-1-0119500	1
	3	КЗК-12-0700050А	Жгут пульта управления	КЗК-7-1-0119500	1
	4	КЗК-12-0700150А	Жгут дополнительный пульта управления	КЗК-7-1-0119500	1
	5	КЗК-12-0701010	Жгут панели оператора	КЗК-7-1-0119500	1
	6	КЗР 0700800-01	Хомут	КЗК-7-1-0119500	2
	7	КЗР 0700800-02	Хомут	КЗК-7-1-0119500	2
	8	КЗР 0700800-04	Хомут	КЗК-7-1-0119500	4
	9	КЗК-7-0119437	Уголок	КЗК-7-1-0119500	1
	10	КЗК-12-0700004	Прокладка	КЗК-7-1-0119500	1
	11	КЗК-12-0700404	Кронштейн	КЗК-7-1-0119500	2
	12	КГС 0170002	Заглушка	КЗК-7-1-0119500	3
	13	УЭС 0700013-03	Втулка	КЗК-7-1-0119500	1
	14		Винт В.М3-6ex12 – 17473	КЗК-7-1-0119500	4
	15		Винт В.М5-6ex10 – 17473	КЗК-7-1-0119500	6
	16		Винт В2.М5-6ex14 – 17475	КЗК-7-1-0119500	6
	17		Винт В.М6-6ex18 – 17473	КЗК-7-1-0119500	4

№ рис	№ поз	Обозначение	Наименование	Куда входит	
				Обозначение	Кол. на 1 сб.ед.
150	16	КВС-1-0129457	Кронштейн	КВС-1-0129670	1
	17	КВС-1-0129477	Тяга	КВС-1-0129670	2
	18	КВС-1-0129477-01	Тяга	КВС-1-0129670	2
	19	КВС-1-0129478	Уголок	КВС-1-0129670	4
	20	КВС-1-0129812	Втулка	КВС-1-0129670	8
	21	ПКК 0147001	Втулка	КЗК-12-0120000-01	1
	22		Болт М8-6ех25 – 7796	КЗК-12-0120000-01	12
	23		Болт М10-6ех20 – 7796	КЗК-12-0120000-01	8
	24		Болт М6-6ех20 – 7798	КЗК-12-0120000-01	26
	25		Винт В2.М8-6ех16 – 17475	КВС-1-0129660	6
	26		Винт В2.М8-6ех25 – 17475	КЗК-12-0120000-01	8
	27		Шайба 6Т 65Г – 6402	КЗК-12-0120000-01	33
	28		Шайба 8Т 65Г – 6402	КЗК-12-0120000-01	18
	29		Шайба 10Т 65Г – 6402	КЗК-12-0120000-01	8
	30		Шайба А 6.01 – 6958	КЗК-12-0120000-01	33
	31		Шайба А 8.01 – 6958	КЗК-12-0120000-01	16
	32		Шайба А 10.01 – 6958	КЗК-12-0120000-01	8
	33		Шуруп 3-4х16 – 1145	КВС-1-0129660	12

№ рис	№ поз	Обозначение	Наименование	Куда входит	
				Обозначение	Кол. на 1 сб.ед.

ДВИГАТЕЛЬ КЗК-7-1-0106010 (лист 2) (рисунок 162)

162	1-25	КЗК-7-1-0106010	Двигатель	КЗК-7-1-0106000	1
	1	КЗК-7-1-0106030	Главный привод	КЗК-7-1-0106010	1
	2	КЗК-7-1-0106100	Опора	КЗК-7-1-0106010	1
	3	КЗК-7-1-0106110	Опора	КЗК-7-1-0106010	1
	4	КЗК-7-1-0106290	Угольник поворотный	КЗК-7-1-0106010	1
	5	КЗК-7-1-0106300	Маслопровод	КЗК-7-1-0106010	1
	6	УЭС 0121000	Амортизатор	КЗК-7-1-0106010	2
	7	КЗК-7-1-0106004	Рукав (Рукав 14x23-1,6 – 10362) L=(630±10) мм	КЗК-7-1-0106010	1
	8	КЗК-7-1-0106603	Переходник	КЗК-7-1-0106010	2
	9	КЗК-7-1-0106603-01	Переходник	КЗК-7-1-0106010	1
	10	КЗК-7-1-0106604	Штуцер	КЗК-7-1-0106010	1
	11	КИЛ 0116635	Шпилька	КЗК-7-1-0106010	4
	12	КСН 0100665-01	Шайба	КЗК-7-1-0106030	12
	13	УЭС-3-0400653	Штуцер	КЗК-7-1-0106010	1
	14	УЭС-6-0400602-01	Болт	КЗК-7-1-0106030	12
	15	УЭС-7-0400694	Штуцер	КЗК-7-1-0106010	1
	16		Болт М12-6ех35 – 7796	КЗК-7-1-0106010	8

№ рис	№ поз	Обозначение	Наименование	Куда входит	
				Обозначение	Кол. на 1 сб.ед.
ПРИВОД ГИДРОНАСОСА КЗК 0222500 (рисунок 178)					
178	1-16	КЗК 0222500	Привод гидронасоса	КЗК-7-1-0106000	1
	1	КЗК 0222040	Рычаг	КЗК 0222500	1
	2	КЗК 0222510	Пружина	КЗК 0222500	1
	3	КЗС 0100660	Винт	КЗК 0222500	1
	4	КЗС 0100002	Амортизатор	КЗК 0222500	1
	5	КИС 0102456	Шайба	КЗК 0222500	6
	6	КИС 0103431	Шайба регулировочная	КЗК 0222500	2
	7		Гайка М24х2-6G – 2526	КЗК 0222500	1
	8		Гайка М16-6G – 2528	КЗК 0222500	1
9		Гайка М12-6G – 5915	КЗК 0222500	2	
178	10		Ремень 3НВ 2162 La (фирма “Optibelt”)	КЗК 0222500	1
	11		Ремень 3НВ ВР 2162 (фирма “Optibelt”)	КЗК 0222500	1
	12		Шайба А.12.01 – 6958	КЗК 0222500	1
	13		Шайба А.16.01 – 6958	КЗК 0222500	1
	14		Шайба С.18.01 – 11371	КЗК 0222500	1
	15		Шплинт 4х25 – 397	КЗК 0222500	1
	16		Шплинт 4х32 – 397	КЗК 0222500	1

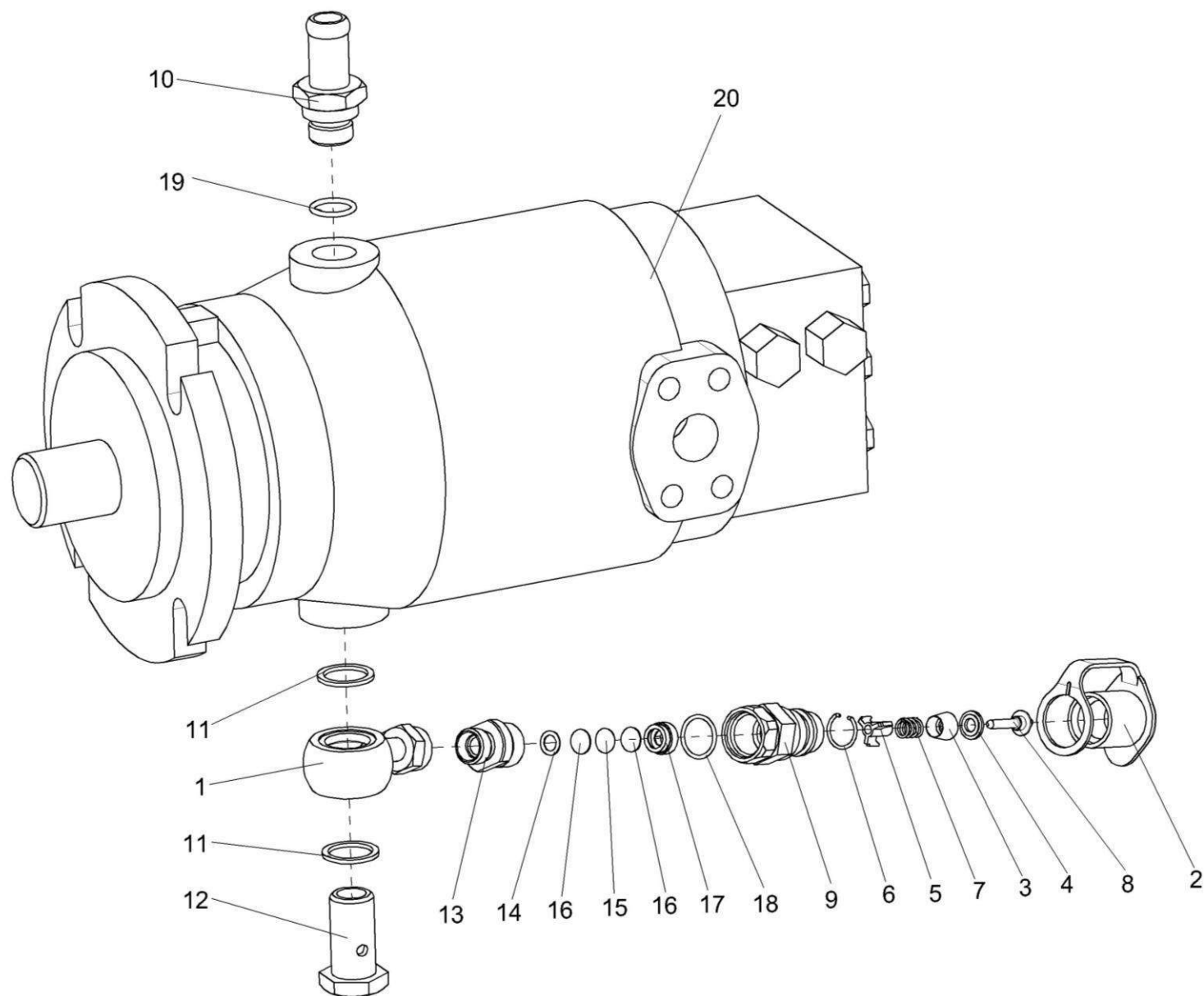


Рисунок 188 – Гидромотор КЗК-12-0601230

№ рис	№ поз	Обозначение	Наименование	Куда входит	
				Обозначение	Кол. на 1 сб.ед.
ШНЕК КЗК-12-1502000-01 (рисунок 228)					
228	1-30	КЗК-12-1502000-01	Шнек	КЗР 1500010А-27	1
	1	КЗР 1502140-21	Шнек	КЗК-12-1502000-01	1
	2	КЗР 1502040-21	Ось	КЗК-12-1502000-01	1
	3	КЗР 1502002	Втулка	КЗК-12-1502000-01	15
	4	КЗР 1502004	Втулка	КЗК-12-1502000-01	14
	5	КЗР 1502101	Втулка	КЗК-12-1502000-01	15
	6	КЗР 1502401	Крышка	КЗК-12-1502000-01	2
	7	КЗР 1502427	Кронштейн	КЗК-12-1502000-01	15
	8	КЗР 1502502	Шайба	КЗК-12-1502000-01	6
	9	КЗР 1502601	Палец	КЗК-12-1502000-01	15
	10	КЗР 1502602	Ось	КЗК-12-1502000-01	1
	11	КЗР 1502603	Подвеска	КЗК-12-1502000-01	4
	12	КЗК-12-1502607	Вал	КЗК-12-1502000-01	1
	13	КЗР 1502807-01	Втулка	КЗК-12-1502000-01	1
	14	КИС 0600609	Болт	КЗК-12-1502000-01	1
	15		Болт М12-6ех50 – 7796	КЗК-12-1502000-01	4
	16		Болт М12-6ех75 – 7796	КЗК-12-1502000-01	4