

## **1 ПРАВИЛА ПОЛЬЗОВАНИЯ КАТАЛОГОМ**

Каталог деталей и сборочных единиц предназначен для составления заявок на запасные части, необходимые при техническом обслуживании и ремонте комбайна зерноуборочного самоходного КЗС-7 “ПАЛЕССЕ GS07”.

Каталог деталей и сборочных единиц жатки зерновой, входящей в состав комбайна отдельным документом прикладывается к жатке.

Каталог содержит перечень деталей и сборочных единиц комбайна зерноуборочного самоходного КЗС-7 “ПАЛЕССЕ GS07”, сведения об их количестве на сборочную единицу. Каталог иллюстрирован.

При составлении заявок на запасные части достаточно в указателе иллюстраций правильно определить номер рисунка, на рисунке номер позиции детали или сборочной единицы и в спецификации напротив соответствующей позиции в графе «Обозначение»- искомую деталь или сборочную единицу.

В спецификациях сборочные единицы и детали расположены следующим образом:

- оригинальные сборочные единицы;
- заимствованные сборочные единицы;
- оригинальные детали;
- заимствованные детали;
- стандартные изделия;

Обозначения сборочных единиц и деталей в группе и подгруппе приведены в возрастающем порядке.

В обозначение стандартных изделий входят параметры изделия и последними цифрами после тире - обозначение ГОСТа на данное изделие.

Настоящий каталог деталей и сборочных единиц соответствует технической документации по состоянию на октябрь 2009 года.

Изготовитель постоянно проводит работы по совершенствованию конструкции комбайна зерноуборочного самоходного КЗС-7 “ПАЛЕССЕ GS07”, в связи с чем возможны отдельные изменения в конструкции, не отраженные в настоящем каталоге.

Обозначение сборочной единицы или детали	Номер рисунка	Обозначение сборочной единицы или детали	Номер рисунка	Обозначение сборочной единицы или детали	Номер рисунка
K3K 0123000	49,59	K3K 0202000Б	23	K3K 0202680А	29
K3K 0123010	59	K3K 0202000Б-02	2,22	K3K 0202700А	23
K3K 0123020	59	K3K 0202040Б	22,24,36	K3K 0202750	36
K3K 0123030	59	K3K 0202040Б-01	23	K3K 0202770А	32
K3K 0123040А	59	K3K 0202050В	22,27	K3K 0202780Б	32
K3K 0124000Б	2	K3K 0202060В	23,28	K3K 0202790А	30
K3K 0125000	3,117	K3K 0202070В	27	K3K 0202810А	23,30
K3K 0125010	117	K3K 0202080В	28	K3K 0202840А	23
K3K 0125030	117	K3K 0202230	36	K3K 0202840А-01	23
K3K 0125050	117	K3K 0202270А-01	30	K3K 0202850А-01	22
K3K 0125060А	117	K3K 0202280Б	28	K3K 0202850А-02	23
K3K 0125070	117	K3K 0202360-01	23	K3K 0202860А	31
K3K 0125130	117	K3K 0202400В	23	K3K 0202900А	27,28
K3K 0125140	50	K3K 0202410В	23	K3K 0202960А	23
K3K 0126000В	2,78	K3K 0202420Б	22	K3K 0202970	33
K3K 0126100В	78	K3K 0202430Б	23	K3K 0202980А	30
K3K 0126130Б	78	K3K 0202440В	23	K3K 0202990А	23
K3K 0126180Б	78	K3K 0202500Б	23	K3K 0203000В	2,11,12
K3K 0126250	78	K3K 0202530Б	31	K3K 0203010Г	11
K3K 0126250-01	78	K3K 0202540А	33	K3K 0203030В	11
K3K 0126260	78	K3K 0202600Б	24	K3K 0203200	11
K3K 0126330	78	K3K 0202640А	23,29,41	K3K 0203320	11
K3K 0128000	2	K3K 0202650	23,29,41	K3K 0204180	2,14,15
K3K 0129000Б	2	K3K 0202660	29,41	K3K 0204190	14
K3K 0129000Б-01	2	K3K 0202670А	29,41	K3K 0204260	14

Обозначение сборочной единицы или детали	Номер рисунка	Обозначение сборочной единицы или детали	Номер рисунка	Обозначение сборочной единицы или детали	Номер рисунка
УЭС 0602035	166	УЭС 0700605	140	УЭС-7-0200017А	139
УЭС 0602036	166	УЭС 1000005	4	УЭС-7-0200041	139
УЭС 0602037	166	УЭС 1100606	124	УЭС-7-0200802	139
УЭС 0602509	166	УЭС-3-0400006	84	УЭС-7-0203025	138
УЭС 0602602	154	УЭС-3-0400653	79	УЭС-7-0203026	138
УЭС 0602602-01	154	УЭС-3-0400657-01	80,85	УЭС-7-0203036	138
УЭС 0602624-02	154	УЭС-4-0300404А	136	УЭС-7-0203036-02	78
УЭС 0602624-03	154	УЭС-4-0300405	125	УЭС-7-0203036-03	78
УЭС 0602662	131	УЭС-4-0300601	125	УЭС-7-0203037	137,138
УЭС 0603627	154	УЭС-4-0300602	125	УЭС-7-0203505	138
УЭС 0603644	166	УЭС-4-0300605	136	УЭС-7-0203603	97
УЭС 0603645	166	УЭС-4-0400008	81	УЭС-7-0400406	90
УЭС 0603646	166	УЭС-4-0400612А-02	93	УЭС-7-0400693	86
УЭС 0603647	166	УЭС-4-0400612А-03	93	УЭС-7-0500401-01	78
УЭС 0603648	166	УЭС-4-0400826	81	УЭС-7-0602014-02	161
УЭС 0603649	166	УЭС-6-0500604	78	УЭС-7-0602634	165
УЭС 0700009-01	5	УЭС-7-0109613	69	ФСК 0000001	165
УЭС 0700011-01	5	УЭС-7-0109613-01	69	ФСК 0000601	165
УЭС 0700013	6,145	УЭС-7-0109805-01	69	ФСК 0100001	165
УЭС 0700013-02	145	УЭС-7-0200004	137	ФСК 0301601	165
УЭС 0700013-03	145	УЭС-7-0200006	143	ФСК 0301602	165
УЭС 0700021	5,6,7	УЭС-7-0200007	139	00388А	63
УЭС 0700022	6,131	УЭС-7-0200011	139,140	00389	63
УЭС 0700041	6	УЭС-7-0200014	139	012-7884-4836	65,66
УЭС 0700604	145	УЭС-7-0200016	137	012-7884-4841-01	76

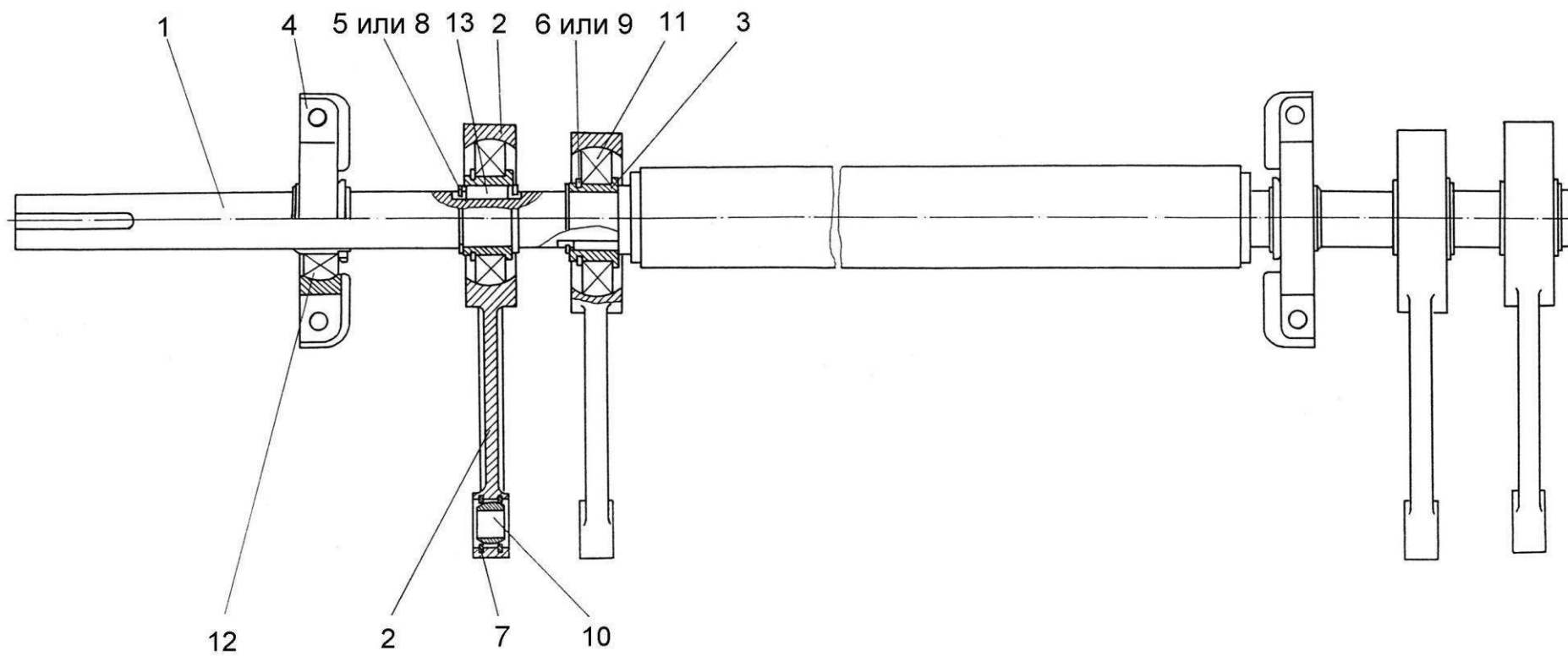


Рисунок 13 – Вибропобудитель КЗК 0226010А

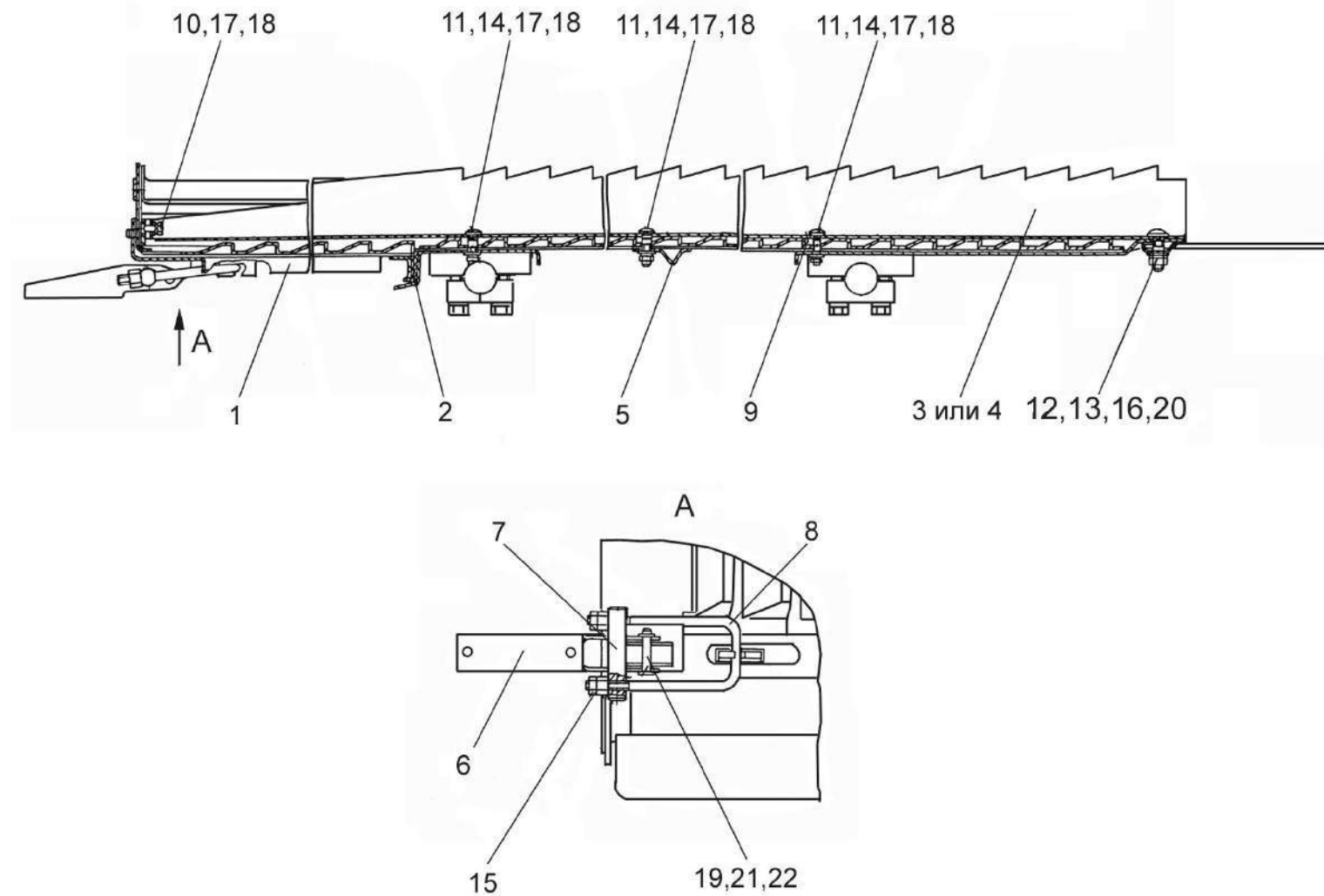


Рисунок 38 – Доска стрясная КЗК 0280000А (лист 2)

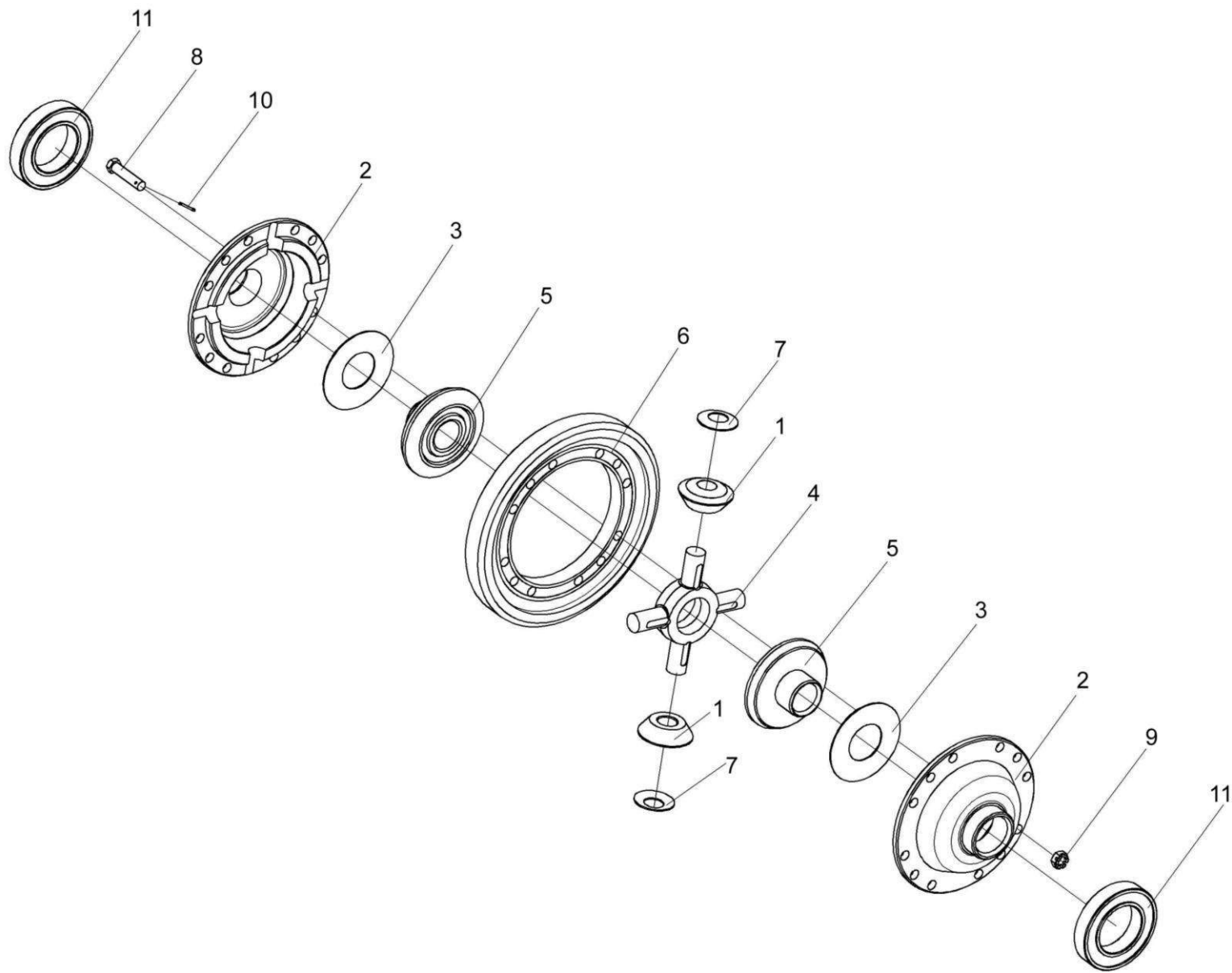


Рисунок 67 – Дифференциал КИЛ 0107160А



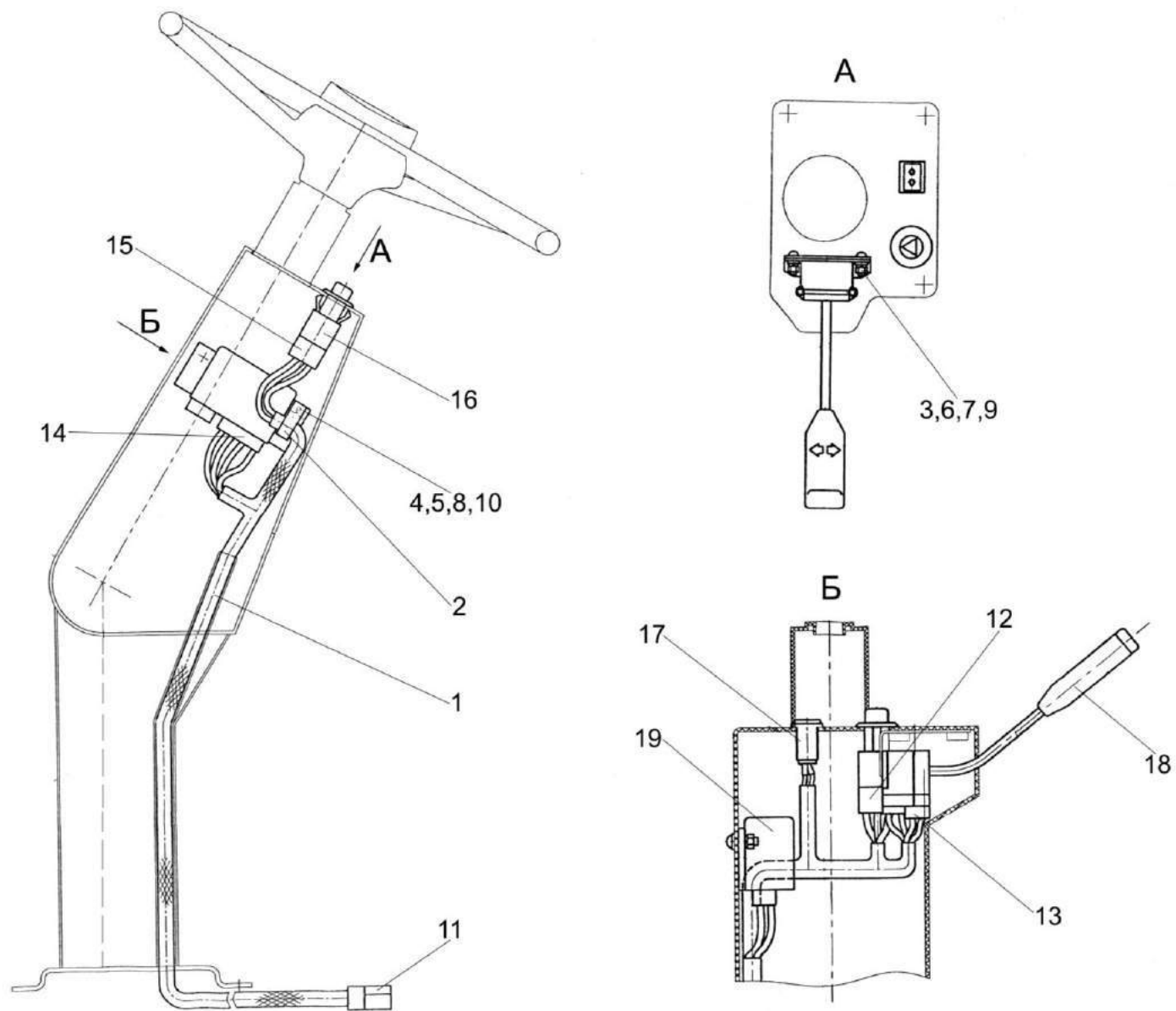


Рисунок 123 – Электрооборудование колонки рулевой КЗС 0119030



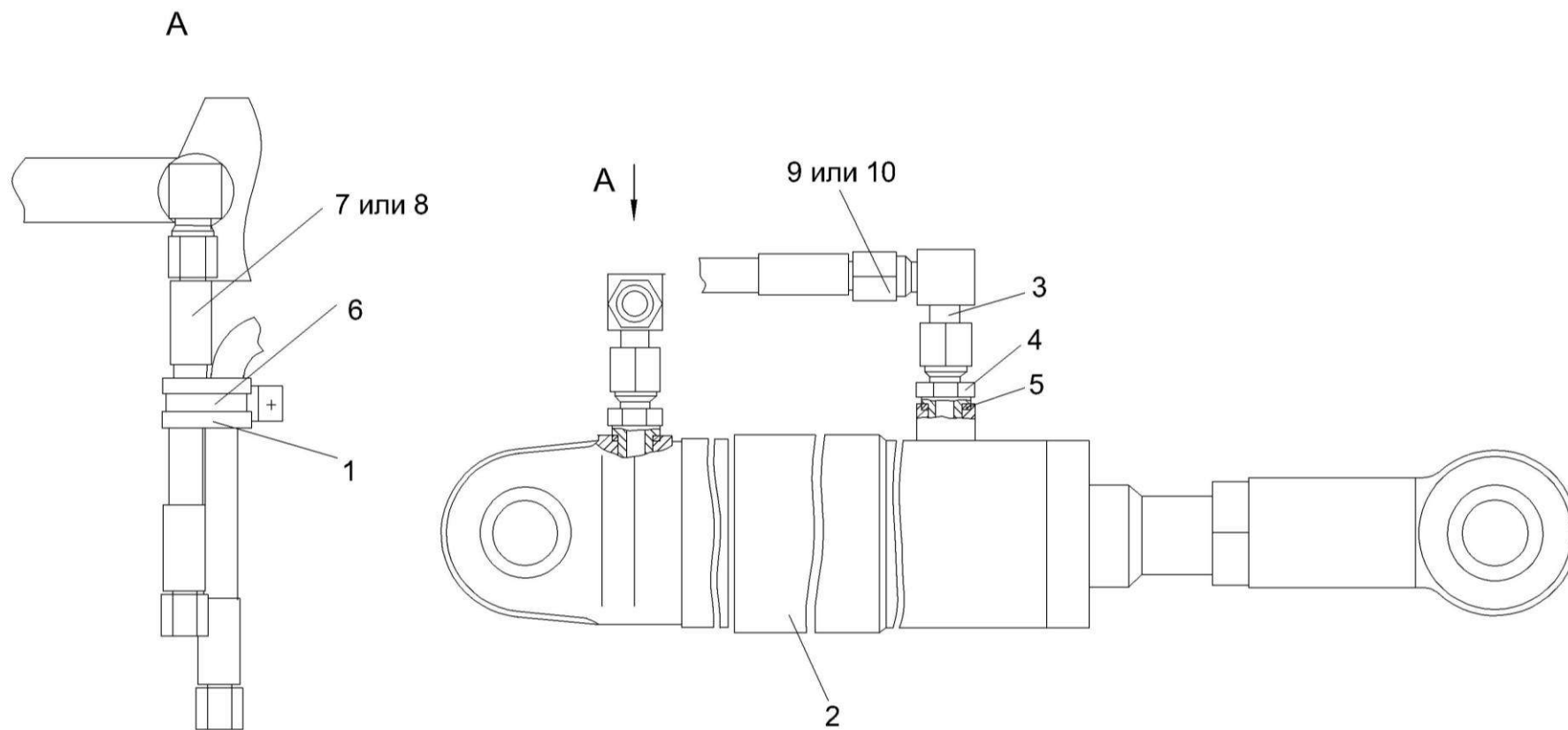


Рисунок 161 – Гидроцилиндр К3К 0602300

№ рис	№ поз	Обозначение	Наименование	Куда входит	
				Обозначение	Кол. на 1 сб.ед.
6	32		Винт В.М5-6ex10 – 17473	КЗК 0100000Б-09	21
	33		Винт В.М5-6ex14 – 17473	КЗК 0100000Б-09	49
	34		Винт В.М6-6ex18 – 17473	КЗК 0100000Б-09	26
	35		Винт В.М6-6ex20 – 17473	КЗК 0100000Б-09	18
	36		Винт В2.М5-6ex40 – 17475	КЗК 0100000Б-09	3
	37		Гайка М10-6G – 2526	КЗК 0100000Б-09	1
	38		Гайка М8-6G – 5915	КЗК 0100000Б-09	3
	39		Гайка М5-6G – 5927	КЗК 0100000Б-09	22
	40		Шайба 5Т 65Г – 6402	КЗК 0100000Б-09	82
	41		Шайба 6Т 65Г – 6402	КЗК 0100000Б-09	33
	42		Шайба 8Т 65Г – 6402	КЗК 0100000Б-09	7
	43		Шайба 10Т 65Г – 6402	КЗК 0100000Б-09	1
	44		Шайба С.5.01 – 11371	КЗК 0100000Б-09	66
	45		Шайба С.6.01 – 11371	КЗК 0100000Б-09	29
	46		Шайба С.8.01 – 11371	КЗК 0100000Б-09	7
	47		Шайба С.10.01 – 11371	КЗК 0100000Б-09	1
	48		Боковой повторитель указателя поворота УП101-В-6964	КЗК 0100000Б-09	2
	49		Фара 8702.3711-01-3544	КЗК 0100000Б-09	2
	50		Фара дорожная 8703.302/06-01	КЗК 0100000Б-09	2
	51		Фонарь 16.3712010	КЗК 0100000Б-09	2

№ рис	№ поз	Обозначение	Наименование	Куда входит	
				Обозначение	Кол. на 1 сб.ед.
33	8	КЗК 0202443А	Шайба	КЗК 0202000Б-02	20
	9	КЗК 0202443А-01	Шайба	КЗК 0202000Б-02	10
	10	КЗК 0202443А-02	Шайба	КЗК 0202000Б-02	20
	11	КЗК 0202485А	Шайба	КЗК 0202000Б-02	2
	12	КЗК 0202653	Шайба	КЗК 0202000Б-02	2
	13	КЗК 0202851	Втулка	КЗК 0202000Б-02	1
	14	КЗР 0202608Б	Болт	КЗК 0202000Б-02	14
	15	КПТ 0100612А-01	Болт	КЗК 0202000Б-02	16
	16	КСН 0100636-02	Шайба	КЗК 0202000Б-02	36
	17	УЭС 0100607	Шайба	КЗК 0202000Б-02	39
	18		Болт М10-6ех90 – 7796	КЗК 0202000Б-02	8
	19		Болт М16х1,5-6ех55 – 7798	КЗК 0202000Б-02	10
	20		Гайка М16х1,5-6G – 5915	КЗК 0202000Б-02	22
	21		Манжета 2.2-75х100-1 – 8752	КЗК 0202000Б-02	4
	22		Подшипник 3513Н – 5721	КЗК 0202000Б-02	2
	23		Ремень многопрофильный 2НВ 3110La (фирма “Optibelt”)	КЗК 0202000Б-02	1
	24		Ремень многопрофильный 2НВ 4812 La (фирма “Optibelt”)	КЗК 0202000Б-02	1
	25		Ремень многопрофильный 2НВ ВР 3110 (фирма “Stomil”)	КЗК 0202000Б-02	1

№ рис	№ поз	Обозначение	Наименование	Куда входит	
				Обозначение	Кол. на 1 сб.ед.
58	23		Болт М12-6ех45 – 7796	КЗК 0115000А	2
	24		Гайка М16х1,5-6G – 2526	КЗК 0115040	1
				КЗК 0115060А	1
				КЗК 0115060А-01	1
	25		Гайка М16х1,5LH-6G – 2526	КЗК 0115040	1
				КЗК 0115060А	1
				КЗК 0115060А-01	1
	26		Гайка М12-6G – 5915	КЗК 0115000А	4
	27		Кольцо В25 – 13940	КЗК 0115000А	2
	28		Шайба 12Т 65Г – 6402	КЗК 0115000А	4
	29		Шайба С.12.01 – 11371	КЗК 0115000А	4
	30		Шплинт 4х28 – 397	КЗК 0115000А	12

#### ВАРИАТОР БАРАБАНА КЗК 0123000 (рисунок 59)

59	1-25	КЗК 0123000	Вариатор барабана	КЗК 0102000А	1
	1,4,9,11, 15,18,21,22	КЗК 0123010	Диск подвижный	КЗК 0123000	1
	5,10,14,15,22	КЗК 0123020	Диск неподвижный	КЗК 0123000	1
	9,13,18,20	КЗК 0123030	Упор	КЗК 0123000	1
	1	КЗК 0123040А	Ступица	КЗК 0123010	1
	2	КЗК 0123002	Шайба	КЗК 0123000	1
	3	КЗК 0123003	Кольцо	КЗК 0123000	2
	4	КЗК 0123101	Диск	КЗК 0123010	1

№ рис	№ поз	Обозначение	Наименование	Куда входит	
				Обозначение	Кол. на 1 сб.ед.
81	13	УЭС-4-0400008	Втулка	K3K 0106150	2
	14	УЭС-4-0400826	Трубка внутренняя	K3K 0106150	1
	15	Д-260.4-435	Дизель	K3K 0106000A	1
	16	31.01-2199	Амортизатор	K3K 0106000A	16
	17	260-1109015-01	Воздухоочиститель	K3K 0106000A	1
	18		Болт М8-6ex60 – 7796	K3K 0106150	1
	19		Болт М10-6ex25 – 7796	K3K 0106000A	18
	20		Болт М10-6ex35 – 7796	K3K 0106000A	11
	21		Болт М14-6ex40 – 7796	K3K 0106000A	8
	22		Гайка М14-6G – 2526	K3K 0106000A	8
	23		Гайка М8-6G – 5915	K3K 0106150	1
	24		Гайка М10-6G – 5915	K3K 0106000A	19
	25		Гайка М14-6G – 5915	K3K 0106000A	8
	26		Шайба 8Т 65Г – 6402	K3K 0106150	1
	27		Шайба 10Т 65Г – 6402	K3K 0106000A	24
	28		Шайба 10.01 – 11371	K3K 0106000A	4
	29		Шайба С8.01 – 11371	K3K 0106150	2
	30		Шайба А10.01 – 6958	K3K 0106000A	16
	31		Шайба А14.01 – 6958	K3K 0106000A	8
	32		Патрубок Р114319 (фирма “Donaldson”)	K3K 0106000A	1

№ рис	№ поз	Обозначение	Наименование	Куда входит	
				Обозначение	Кол. на 1 сб.ед.

**РЕВЕРС КЗК-7-1774000 (рисунок 114)**

<b>114</b>	1-23	KЗК-7-1774000	Реверс	KЗК-8-1770000	1
	4,8,13, 15,19,21,22	KЗК 1774010	Привод	KЗК-7-1774000	1
	1	KЗК-7-1774010	Цапфа	KЗК-7-1774000	1
	2	KЗК-7-1774030	Опора	KЗК-7-1774000	1
	3	KЗК-7-1774100	Кожух	KЗК-7-1774000	1
	4	KЗК 1774020	Ступица	KЗК 1774010	1
	5	KЗК-7-1774601	Болт	KЗК-7-1774000	1
	6	KЗК 1774403	Звездочка	KЗК-7-1774000	1
	7	KЗК 1774404	Кольцо	KЗК-7-1774000	6
	8	KЗК 1774602	Шестерня	KЗК 1774010	1
	9	СТ142Н	Стартер	KЗК-7-1774000	1
	10	20 3708	Стартер	KЗК-7-1774000	1
	11		Болт М8-6ex75 – 7796	KЗК-7-1774000	4
	12		Болт М10-6ex25 – 7796	KЗК-7-1774000	6
	13		Болт М10-6ex30 – 7796	KЗК 1774010 KЗК-7-1774000	6 8
	14		Болт М12-6ex50 – 7796	KЗК-7-1774000	3
	15		Гайка М10-6G – 5915	KЗК 1774010	6
	16		Гайка М12-6G – 5915	KЗК-7-1774000	3
	17		Гайка М16-6G – 5915	KЗК-7-1774000	1

№ рис	№ поз	Обозначение	Наименование	Куда входит	
				Обозначение	Кол. на 1 сб.ед.
129	11	54-60028	Наконечник	КЗК 0119380	1
	12	54-60311	Пружина	КЗК 0119370	2
	13		Гайка М12-6G – 5915	КЗК 0119370	1
	14		Выключатель света заднего хода ВК-415	КЗК 0119370	1
	15		Выключатель ВК-12-2	КЗК 0119370	1
	16		Ось 6-8 b12x36 – 9650	КЗК 0119370	2
	17		Шайба С.8.01 – 11371	КЗК 0119370	2
	18		Шайба 8.01 – 13463	КЗК 0119370	1
	19		Шплинт 2x20 – 397	КЗК 0119370	2
	20		Шплинт 4x25 – 397	КЗК 0119370	1

**ПУЛЬТ КОНТРОЛЯ КЗК 0119500 (рисунок 130)**

130	1-8	КЗК 0119500	Пульт контроля	КЗК 0100000Б-09	1
	1	КЗК 0700130	Электрооборудование щитка приборов	КЗК 0119500	1
	2	УЭС 0300330	Корпус	КЗК 0119500	1
	3	УЭС 0300340	Ручка	КЗК 0119500	2
	4	УЭС 0300442	Кронштейн	КЗК 0119500	1
	5	УЭС 0300442-01	Кронштейн	КЗК 0119500	1
	6	70-1601092	Шайба	КЗК 0119500	2
	7		Болт М6-6ex12 – 7798	КЗК 0119500	2
	8		Шайба 6.01 – 6958	КЗК 0119500	2