

СОДЕРЖАНИЕ

1 Правила пользования каталогом	3
2 Указатель рисунков	4
3 Сборочные единицы и детали	14

3 СБОРОЧНЫЕ ЕДИНИЦЫ И ДЕТАЛИ

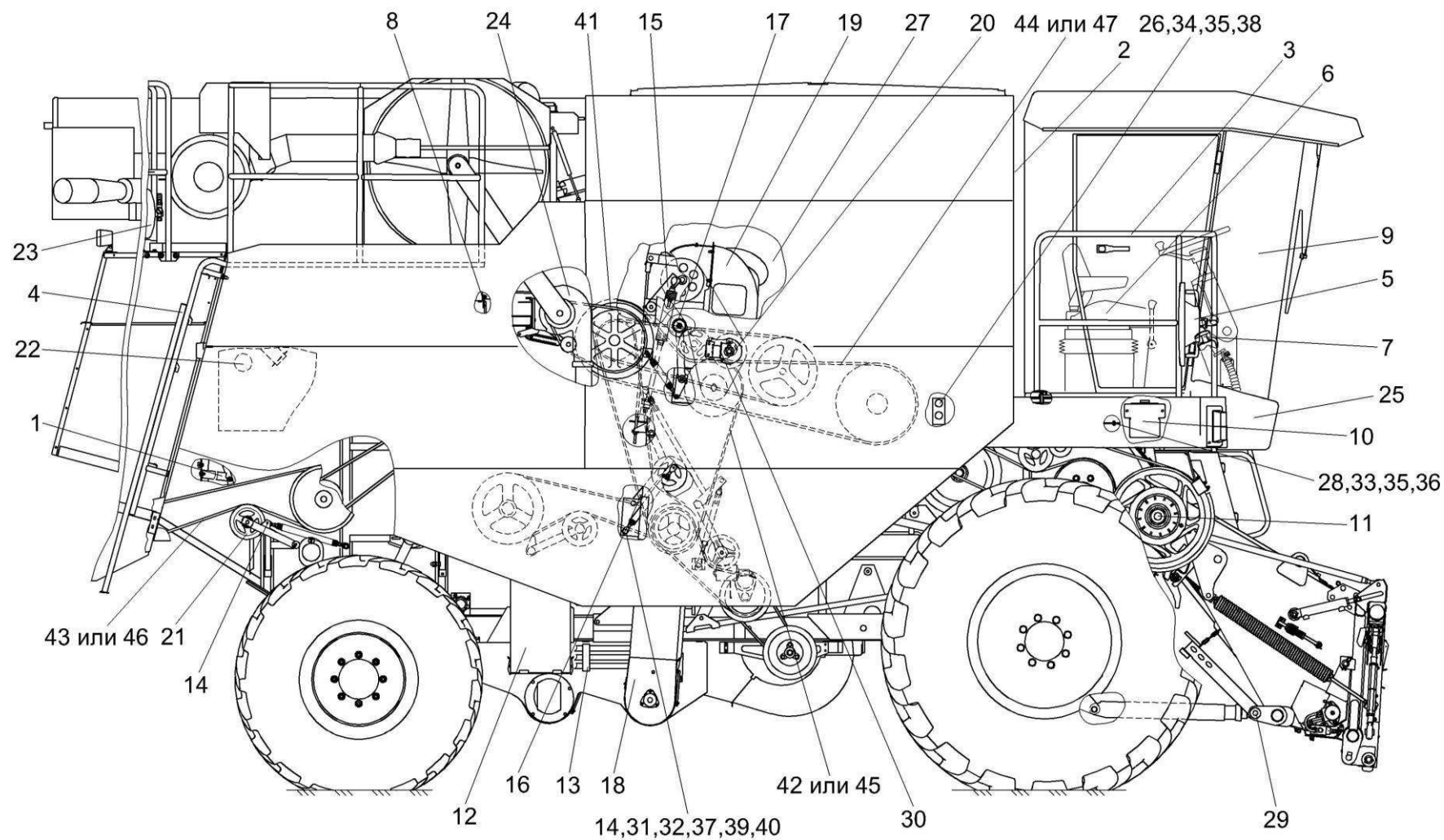


Рисунок 1 – Молотилка самоходная КЗК-12-0100000Б-11 (лист 1)

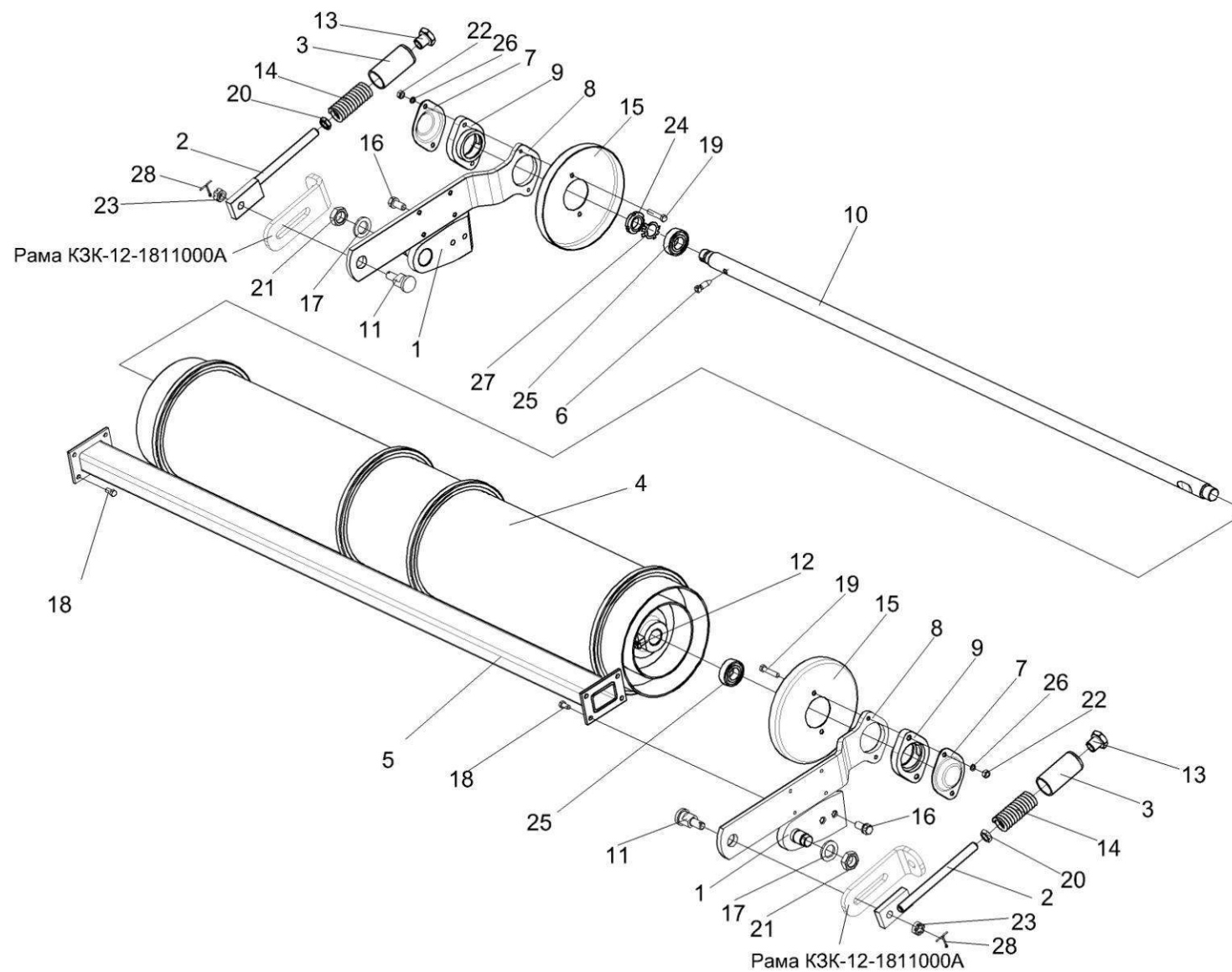


Рисунок 23 – Установка вала нижнего КЗК-12-1816000А

№ рис	№ поз	Обозначение	Наименование	Куда входит	
				Обозначение	Кол. на 1 сб.ед.
35	32		Шайба 6Т 65Г – 6402	КЗК-12-0202000Б-03	6
	33		Шайба 12Т 65Г – 6402	КЗК-12-0202000Б-03	74
	34		Шпонка 10x8x63 – 23360	КЗК-12-0202000Б-03	1
	35		Шпонка 2-14x9x40 – 23360	КЗК-12-0202000Б-03	1
	36		Шпонка 2-14x9x56 – 23360	КЗК-12-0202000Б-03	2
	37		Шпонка 2-14x9x63 – 23360	КЗК-12-0202000Б-03	1

№ рис	№ поз	Обозначение	Наименование	Куда входит	
				Обозначение	Кол. на 1 сб.ед.
УСТРОЙСТВО ДОМОЛАЧИВАЮЩЕЕ КЗК 0207000В-01 (рисунок 52)					
52	1-35	КЗК 0207000В-01	Устройство домолачивающее	КЗК-12-0202000Б-03	1
	2,8,19,20,28,29	КЗР 0207050А	Поддон	КЗК 0207000В-01	1
	3,9,11, 15,31,35	КЗР 0207100А	Ротор	КЗК 0207000В-01	1
	1	КЗК 0207110А-01	Корпус	КЗК 0207000В-01	1
	2	КЗР 0207060А	Обечайка	КЗР 0207050А	1
	3	КЗР 0207110А	Опора	КЗР 0207100А	1
	4	КЗК 0207204Б	Шкив	КЗК 0207000В-01	1
	5	КЗК 0207608А-01	Вал	КЗК 0207000В-01	1
	6	КЗР 0101106	Корпус подшипника	КЗК 0207000В-01	1
	7	КЗР 0206432А	Крышка	КЗК 0207000В-01	2
	8	КЗР 0207201А	Дека	КЗР 0207050А	1
	9	КЗР 0207228	Лопасть	КЗР 0207100А	3
	10	КЗР 0207422А	Крышка	КЗК 0207000В-01	1
	11	КЗР 0207424А	Пластина стопорная	КЗР 0207100А	1
	12	КЗР 0207426А	Шайба	КЗК 0207000В-01	4
13	КЗР 0207426А-01	Шайба	КЗК 0207000В-01	5	
14	КЗР 0207426А-02	Шайба	КЗК 0207000В-01	1	
15	КЗР 0207603А	Ось	КЗР 0207100А	3	

№ рис	№ поз	Обозначение	Наименование	Куда входит	
				Обозначение	Кол. на 1 сб.ед.
68	14	КЗК-10-0212603	Ступица	КЗК-10-0212060	1
	15	КЗК-10-0212609	Втулка закрепительная	КЗК-10-0212110	1
	16	РСМ 10Б.01.38.607А	Вал коленчатый ведущий	КЗК-12-0212070	1
	17	УЭС 0100603А-05	Болт	КЗК-10-0212060	4
	18	54-20121	Корпус подшипника	КЗК-12-0212070	5
	19		Болт М8-6ех40 – 7796	КЗК-12-0212070	15
	20		Гайка М8-6G – 5915	КЗК-12-0212070	15
	21		Кольцо В55 – 13940	КЗК-10-0212060	1
	22		Подшипник 1580211 С17	КЗК-10-0212060	1
	23		Подшипник 380708Т2 С17 нестандартный (г. Вологда, ЗАО "ВПЗ")	КЗК-10-0212110	1

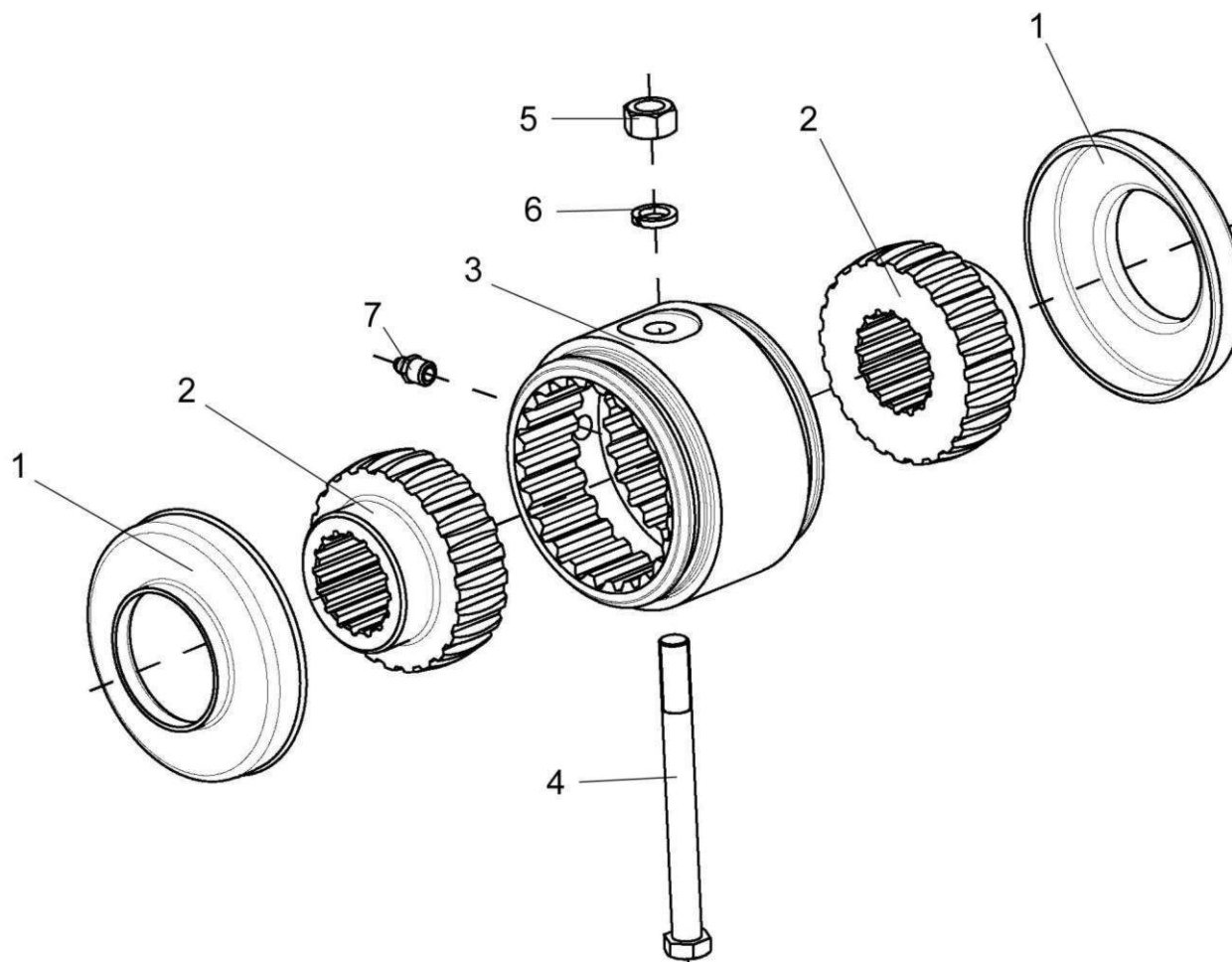


Рисунок 90 – Муфта КВС-1-0107060

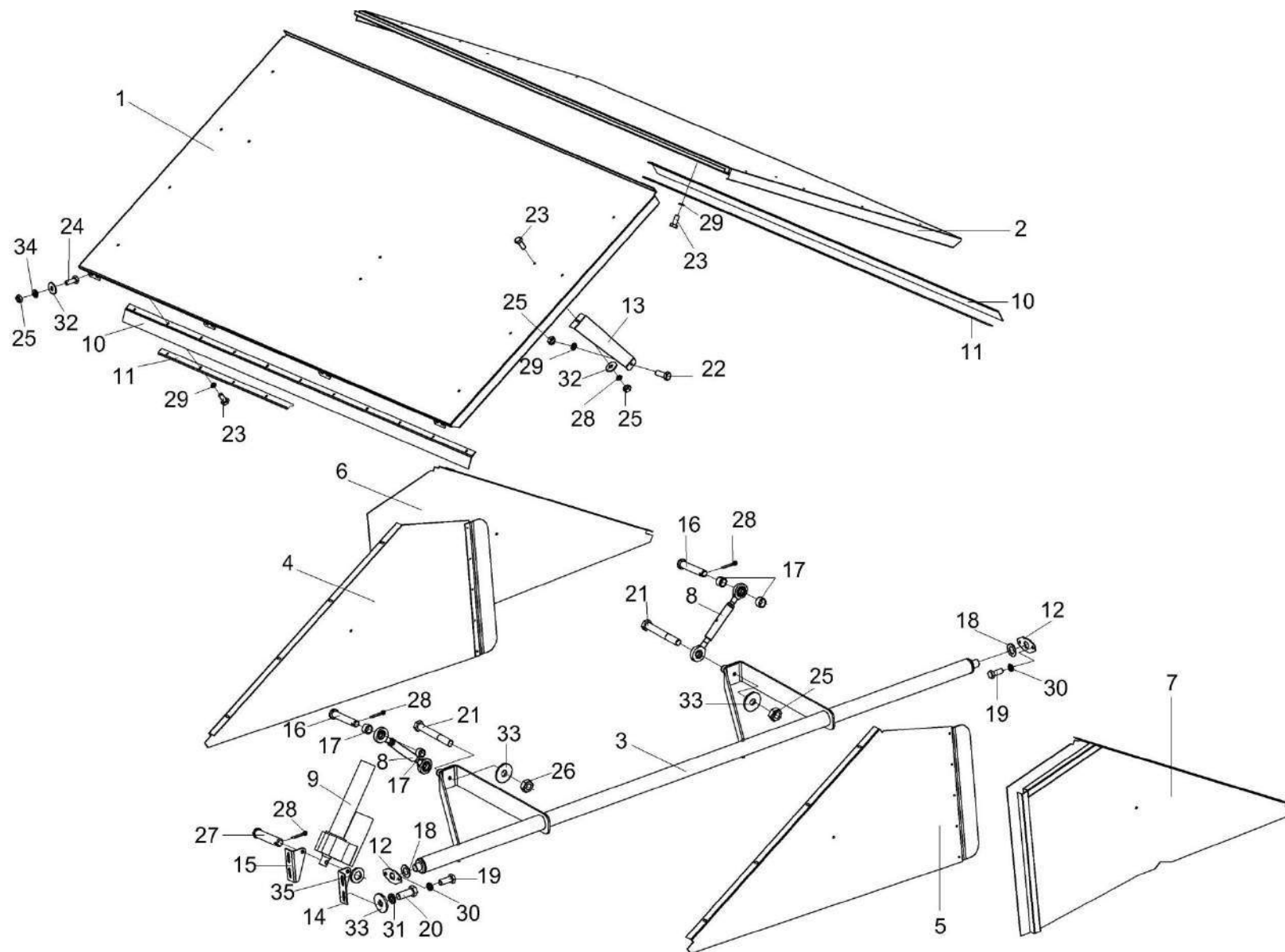


Рисунок 104 – Установка крыши КЗК-12-0204000А

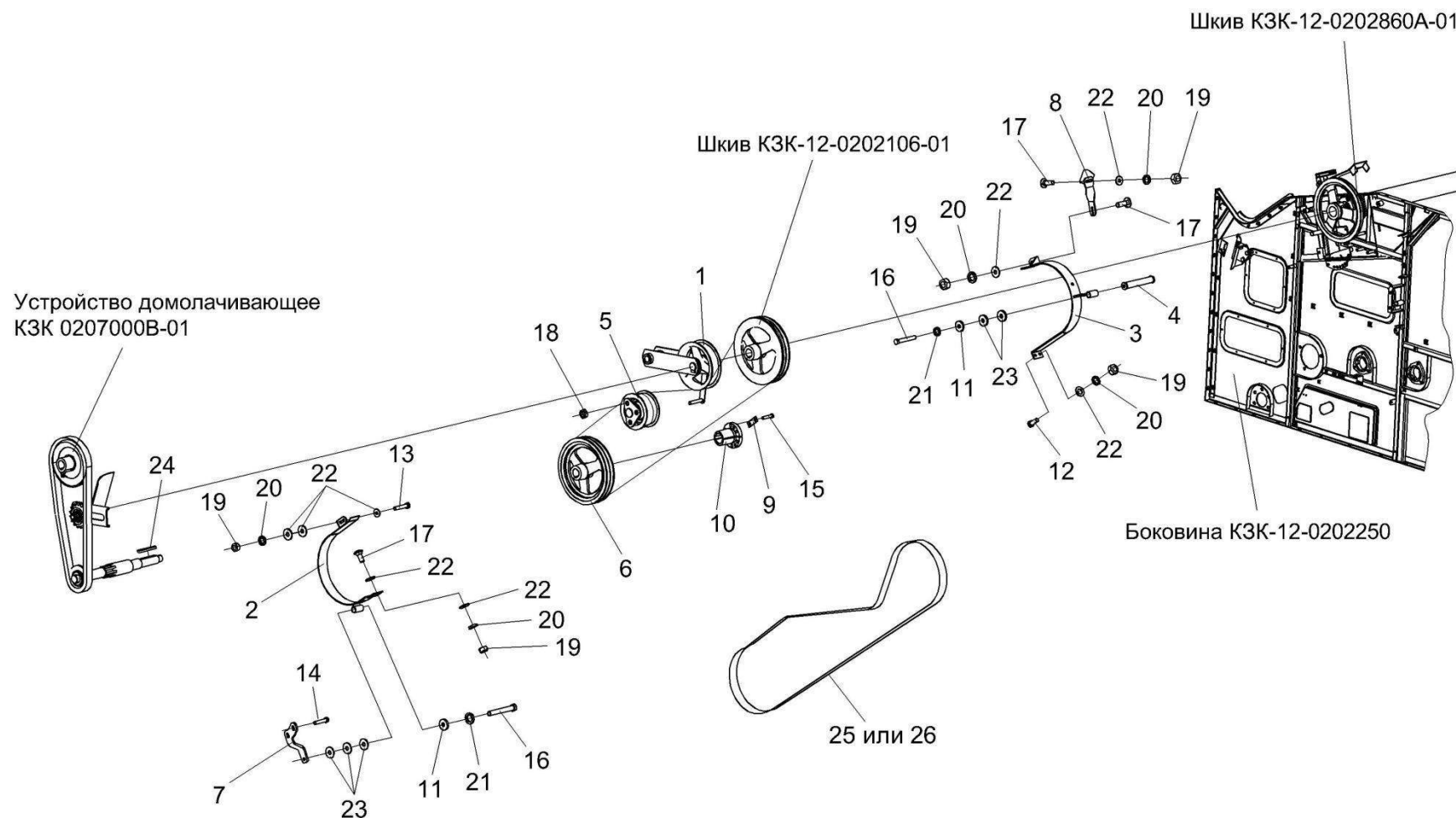


Рисунок 122 – Привод выгрузки КЗК-12-0221100А (лист 2)

№ рис	№ поз	Обозначение	Наименование	Куда входит	
				Обозначение	Кол. на 1 сб. ед.
142	16		Гайка М6-6G – 5915	КЗК-12-0120330	2
	17		Гайка М12-6G – 5915	КЗК-12-0120330	2
	18		Шайба С.4.01 – 11371	КЗК-12-0120330	3
	19		Шайба С.6.01 – 11371	КЗК-12-0120330	2

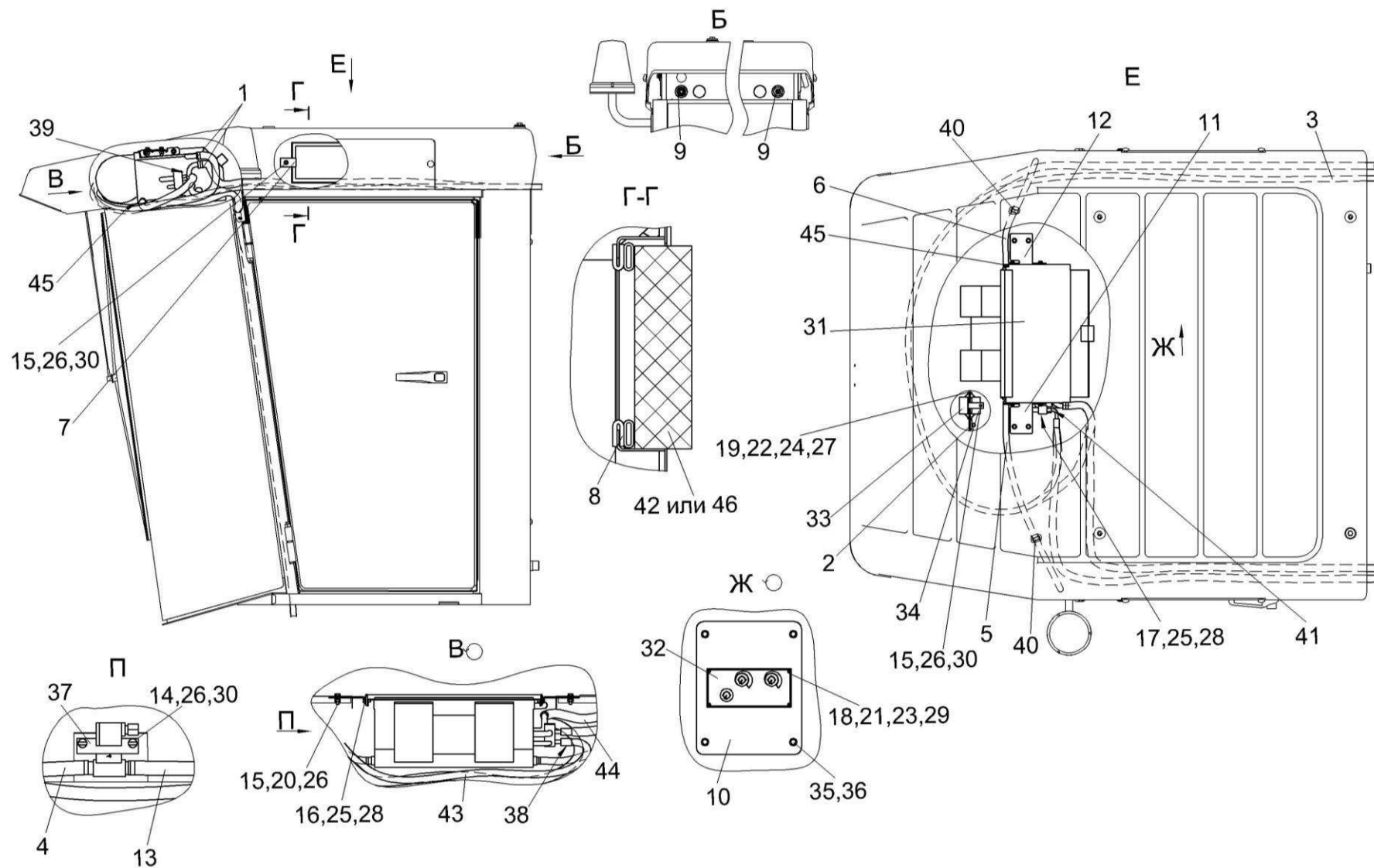


Рисунок 152 – Установка испарителя КЗК-12-0113040-02

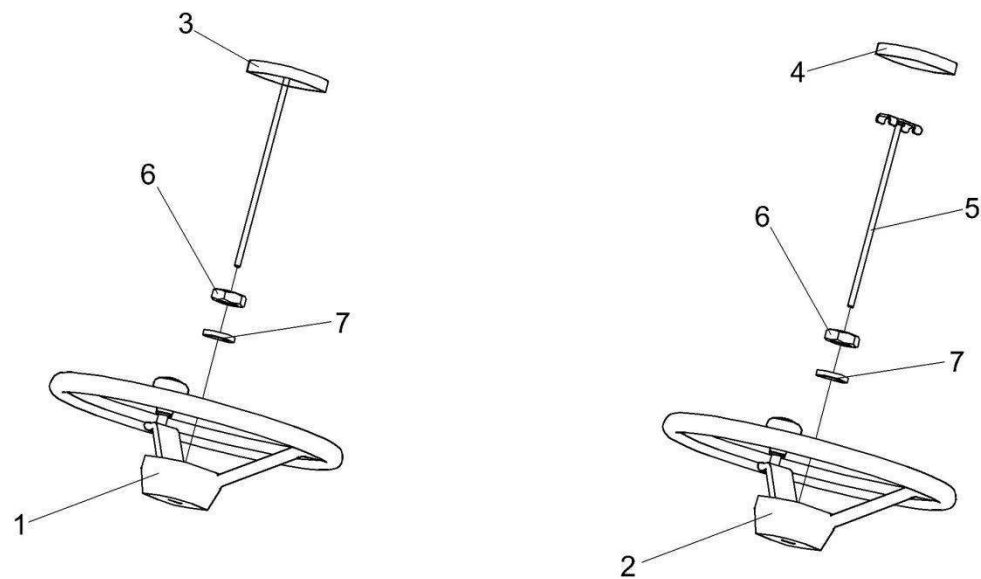


Рисунок 168 – Установка рулевого колеса КЗК-12-0122600 и КЗК-12-0122600-01

№ рис	№ поз	Обозначение	Наименование	Куда входит	
				Обозначение	Кол. на 1 сб. ед.
194	18		Болт М10-6ex25 – 7796	КЗК-12-2-0106000	6
	19		Болт М10-6ex35 – 7796	КЗК-12-2-0106000	4
	20		Болт М12-6ex25 – 7796	КЗК-12-2-0106000	8
	21		Болт М12-6ex80 – 7796	КЗК-12-2-0106000	4
	22		Болт М14-6ex45 – 7796	КЗК-12-2-0106000	6
	23		Гайка М8-6G – 5915	КЗК-12-2-0106000	17
	24		Гайка М10-6G – 5915	КЗК-12-2-0106000	10
	25		Гайка М14-6G – 5915	КЗК-12-2-0106000	8
	26		Шайба 8Т 65Г – 6402	КЗК-12-2-0106000	18
	27		Шайба 10Т 65Г – 6402	КЗК-12-2-0106000	10
	28		Шайба 12Т 65Г – 6402	КЗК-12-2-0106000	12
	29		Шайба 14Т 65Г – 6402	КЗК-12-2-0106000	6
	30		Шайба А 8.01 – 6958	КЗК-12-2-0106000	21
	31		Шайба А 10.01 – 6958	КЗК-12-2-0106000	6
	32		Патрубок VENA SIL TURBO ELBOW 45° Ø100 100x100 (г. Минск, "Проммединвест")	КЗК-12-2-0106000	1
	33		Хомут 3557854С1	КЗК-12-2-0106000	10
	34		Хомут 3557858С1	КЗК-12-2-0106000	2
	35		Угловой патрубок нижний водяной 3558668С1	КЗК-12-2-0106000	1

№ рис	№ поз	Обозначение	Наименование	Куда входит	
				Обозначение	Кол. на 1 сб. ед.
УСТАНОВКА ТРУБЫ ВОЗДУШНОЙ КЗК-12-2-0106400 (рисунок 221)					
221	1-19	КЗК-12-2-0106400	Установка трубы воздушной	КЗК-12-0100000-11	1
	1	КЗК-12-2-0106409Б	Пластина	КЗК-12-2-0106400	1
	2	КЗК-12-2-0106412	Пластина	КЗК-12-2-0106400	1
	3	КЗК-12-2-0106817А	Труба	КЗК-12-2-0106400	1
	4	КЗК-12-3-0106478-01	Хомут	КЗК-12-2-0106400	4
	5		Болт М8-6ех35 – 7796	КЗК-12-2-0106400	5
	6		Гайка М8-6G – 5915	КЗК-12-2-0106400	5
	7		Шайба 8Т 65Г – 6402	КЗК-12-2-0106400	5
	8		Шайба А 8.01 – 6958	КЗК-12-2-0106400	6
	9		Воздуховод комбинированный ВК-00.000	КЗК-12-2-0106400	1
	10		Датчик температуры воздуха1814320С1	КЗК-12-2-0106400	1
	11		Датчик сигнализатора засоренности воздушного фильтра ДСФ-65	КЗК-12-2-0106400	1
	12		Патрубок Р105535 (Бельгия, "Donaldson")	КЗК-12-2-0106400	1
	13		Патрубок Р121482 (Бельгия, "Donaldson")	КЗК-12-2-0106400	1

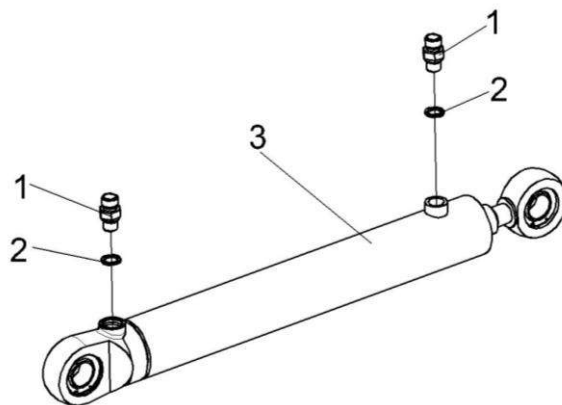


Рисунок 260 – Гидроцилиндр КЗК-10-0602500

№ рис	№ поз	Обозначение	Наименование	Куда входит	
				Обозначение	Кол. на 1 сб. ед.
ГИДРОЦИЛИНДР КЗК-10-0602500 (рисунок 260)					
260	1-3	КЗК-10-0602500	Гидроцилиндр	КЗК-12-0602000Б	1
	1	КЗК 0602604	Штуцер	КЗК-10-0602500	2
	2	КИС 0118008Б	Кольцо	КЗК-10-0602500	2
	3		Гидроцилиндр ВНС 63.32.500	КЗК-10-0602500	1