

### 3 СБОРОЧНЫЕ ЕДИНИЦЫ И ДЕТАЛИ

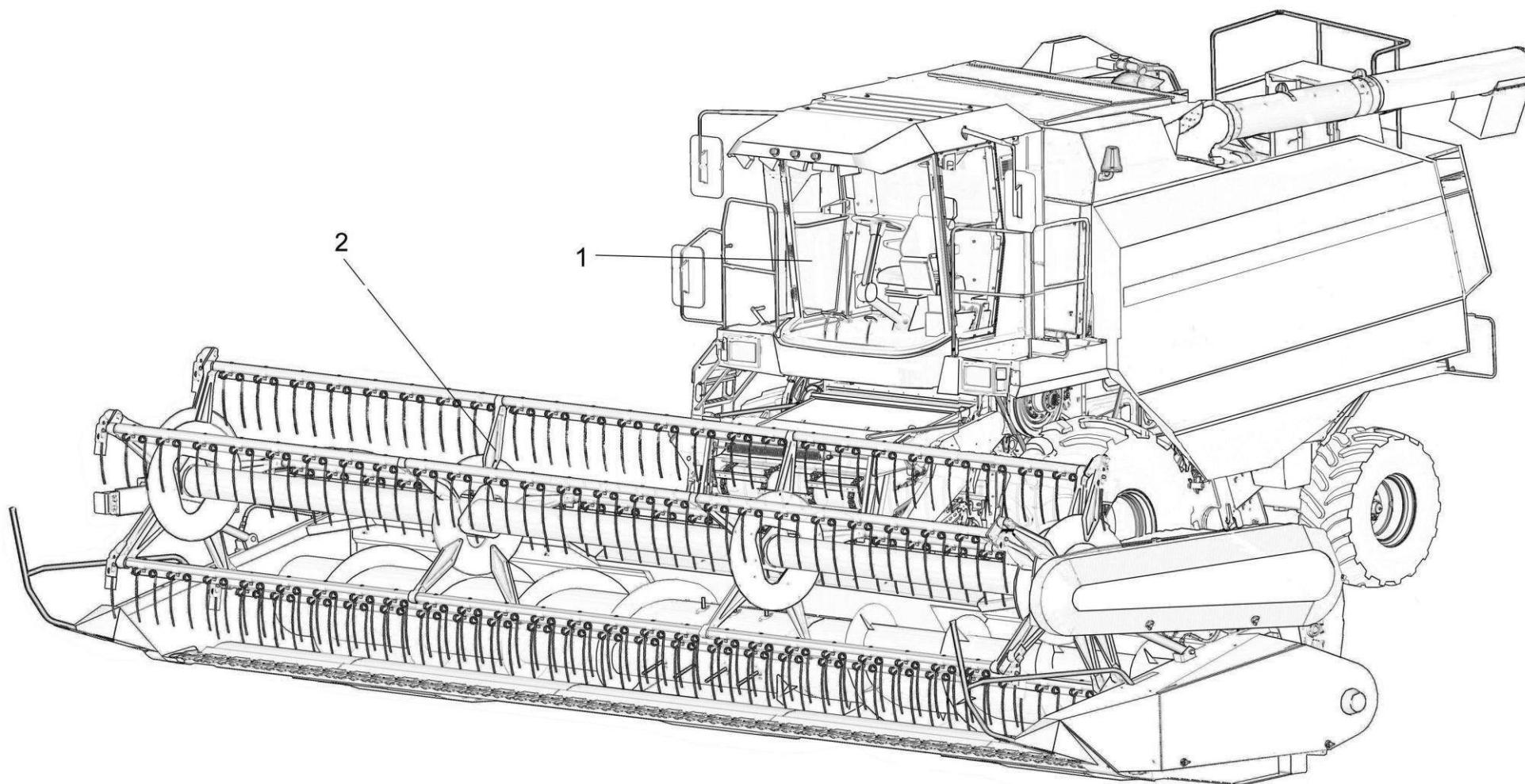


Рисунок 1 – Комбайн зерноуборочный самоходный КЗС-10К “ПАЛЕССЕ GS10”

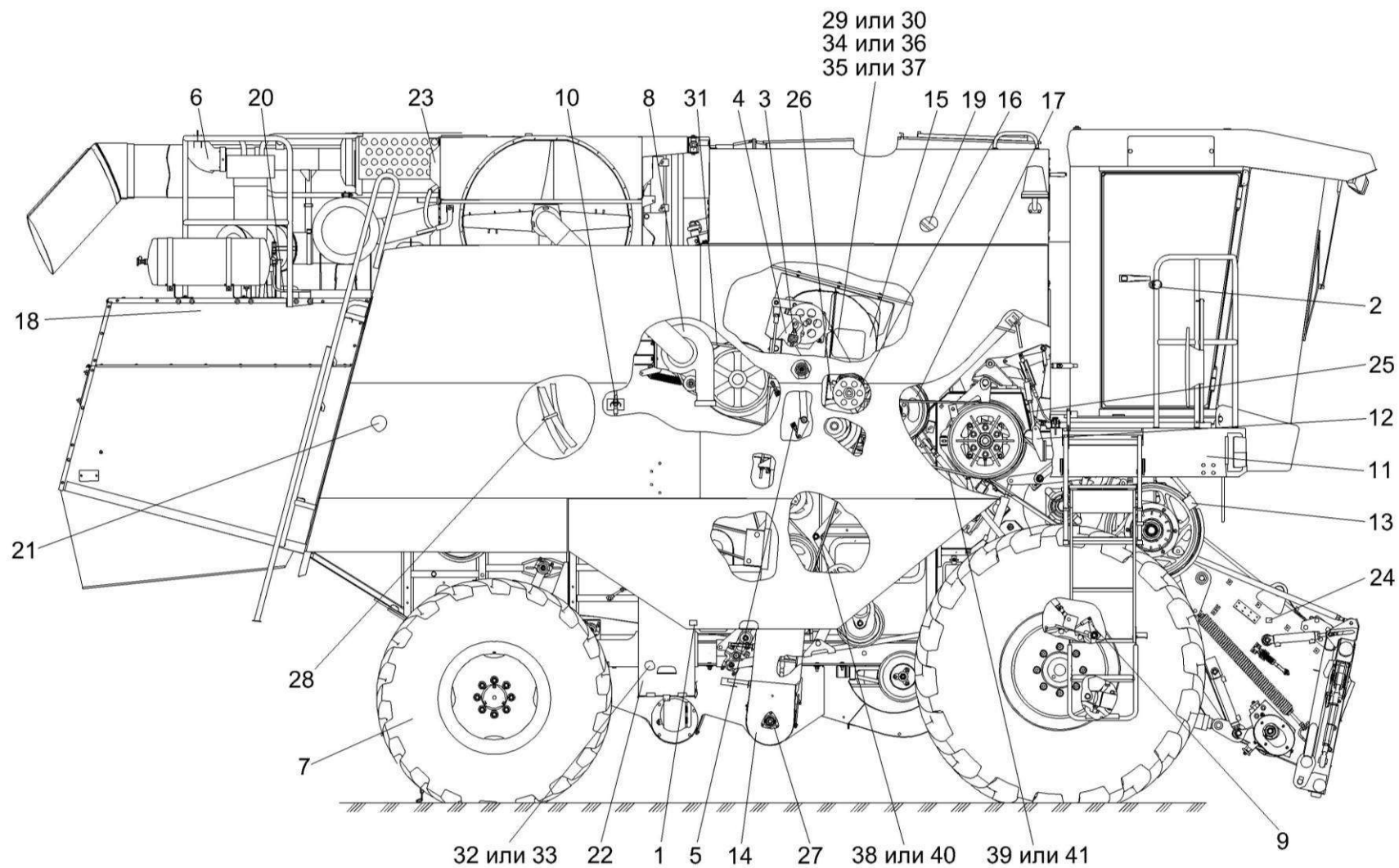


Рисунок 2 – Молотилка самоходная КЗК-10-0100000Б-01 (вид справа)

№ рис	№ поз	Обозначение	Наименование	Куда входит	
				Обозначение	Кол. на 1 сб. ед.
ЭЛЕКТРООБОРУДОВАНИЕ ШКАФА ЭЛЕКТРИЧЕСКОГО КЗК-10-1-0116000(рисунок 10)					
10	1	КЗК-10-0700070В	Жгут шкафа распределительного	КЗК-10-1-0116000	1
	2	КЗК-10-0700660	Сборка колодок	КЗК-10-1-0116000	1
	3	КЗК-10-0700407	Панель	КЗК-10-1-0116000	1
	4		Болт М8-6ex20 – 7796	КЗК-10-1-0116000	4
	5		Винт В.М3-6ex12 – 17473	КЗК-10-1-0116000	46
	6		Винт В.М4-6ex12 – 17473	КЗК-10-1-0116000	4
	7		Винт В.М5-6ex14 – 17473	КЗК-10-1-0116000	2
	8		Винт В.М6-6ex20 – 17473	КЗК-10-1-0116000	4
	9		Гайка М3-6G – 5927	КЗК-10-1-0116000	46
	10		Гайка М5-6G – 5927	КЗК-10-1-0116000	2
	11		Шайба 3 65Г – 6402	КЗК-10-1-0116000	46
	12		Шайба 4 65Г – 6402	КЗК-10-1-0116000	4
	13		Шайба 5 65Г – 6402	КЗК-10-1-0116000	2
	14		Шайба 6Т 65Г – 6402	КЗК-10-1-0116000	4
	15		Шайба 8Т 65Г – 6402	КЗК-10-1-0116000	4
	16		Шайба А 6.01 – 6958	КЗК-10-1-0116000	4
	17		Шайба С.4.01 – 11371	КЗК-10-1-0116000	52

№ рис	№ поз	Обозначение	Наименование	Куда входит	
				Обозначение	Кол. на 1 сб. ед.
21	17	УЭС 0100607-01	Шайба	КЗК-10-1800000	2
	18		Болт М10-6gx105 – 7796	КЗК-10-1800000	4
	19		Болт 2М12-6ex140 – 7796	КЗК-10-1800000	2
	20		Болт М6-6ex14 – 7798	КЗК-10-1800000	8
	21		Болт М8-6ex20 – 7802	КЗК-10-1800000	14
	22		Винт В2.М10-6gx22 – 17475	КЗК-10-1800000	8
	23		Гайка М10-6G – 2526	КЗК-10-1800000	8
	24		Гайка М8-6G – 5915	КЗК-10-1800000	34
	25		Гайка М10-6G – 5915	КЗК-10-1800000	20
	26		Гайка М12-6G – 5919	КЗК-10-1800000	4
	27		Шайба 10 65Г – 6402	КЗК-10-1800000	13
	28		Шайба А 8.01 – 6958	КЗК-10-1800000	42
	29		Шайба С.8.01 – 11371	КЗК-10-1800000	14
	30		Шайба С.10.01 – 11371	КЗК-10-1800000	18
	31		Шайба С.12.01 – 11371	КЗК-10-1800000	8
					наиб. кол
	32		Шплинт 3,2x32 – 397	КЗК-10-1800000	4
	33		Шплинт 5x32 – 397	КЗК-10-1800000	8
	34		Болт М8Х95-8.8 DIN 931 (Германия, "Würth")	КЗК-10-1800000	20

№ рис	№ поз	Обозначение	Наименование	Куда входит	
				Обозначение	Кол. на 1 сб. ед.
31	17	KЗК-12-0202960A	Кожух	KЗК-10-0202000A-07	1
	18	KЗК-12-0202980A	Кожух	KЗК-10-0202000A-07	1
	19	KЗР 0202010B-01	Кронштейн	KЗК-10-0202000A-07	1
	20	KЗР 0202030E	Шатун	KЗК-10-0202000A-07	2
	21	KЗР 0202190Б-02	Рычаг	KЗК-10-0202000A-07	4
	22	KЗК 0202104Б	Шкив	KЗК-10-0202000A-07	1
	23	KЗК-12-0202109A	Шкив	KЗК-10-0202000A-07	1
	24	KЗР 0206432A-01	Крышка	KЗК-10-0202000A-07	3
	25	KCH 0104101-04	Корпус	KЗК-10-0202000A-07	3
	26		Подшипник 1680208C17	KЗК-10-0202000A-07	5
	27		Ремень 38x18-1440 Li (Германия, "Optibelt")	KЗК-10-0202000A-07	1
	28		Ремень 2 HB 1912 La (Германия, "Optibelt") (Китай, "Sanlux")	KЗК-10-0202000A-07	1
	29		Ремень 2 HB 3110 La исполнение 26 (Германия, "Optibelt")	KЗК-10-0202000A-07	1
	30		Ремень 2 HB 4812 La исполнение 26 (Германия, "Optibelt")	KЗК-10-0202000A-07	1
	31		Ремень 38x18-1500 Lp (AGRI 2811136) (США, "Gates")	KЗК-10-0202000A-07	1

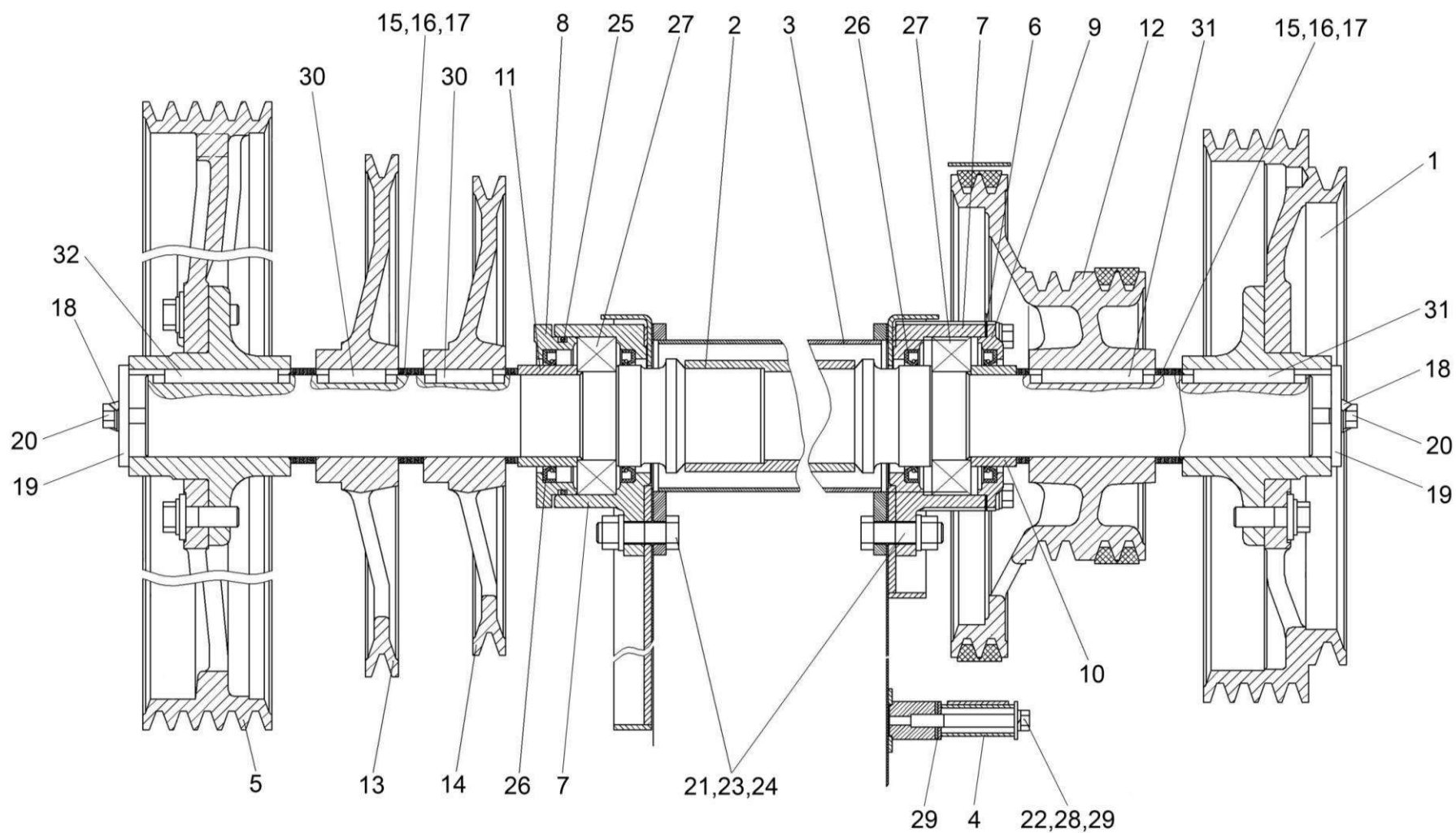


Рисунок 50 – Установка шкивов очистки

№ рис	№ поз	Обозначение	Наименование	Куда входит	
				Обозначение	Кол. на 1 сб. ед.
ВАЛ КОЛЕНЧАТЫЙ ВЕДУЩИЙ КЗК-12-0212070 (рисунок 80)					
80	1-23	КЗК-12-0212070	Вал коленчатый ведущий	КЗК-12-0212040	1
	3,5,8,9, 14,17,21,22	КЗК-10-0212060	Шкив	КЗК-12-0212070	1
	1	КЗК-10-0212110	Подшипник	КЗК-12-0212070	5
	2	КЗК-12-0212601	Вал ведущий	КЗК-12-0212070	1
	3	КЗК 0212102В	Шкив	КЗК-10-0212060	1
	4	КЗК 0212202	Корпус подшипника	КЗК-12-0212070	5
	5	КЗК 0212204	Корпус	КЗК-10-0212060	1
	6	КЗК 0212401	Фланец	КЗК-12-0212070	10
	7	КЗК 0212404	Шайба стопорная	КЗК-12-0212070	10
	8	КЗК 0212406	Прокладка	КЗК-10-0212060	4
	9	КЗК 0212407	Прокладка	КЗК-10-0212060	6
	10	КЗК 0212604	Шпонка клиновая	КЗК-12-0212070	1 подбор
	11	КЗК 0212604-01	Шпонка клиновая	КЗК-12-0212070	1 подбор
	12	КЗК 0212604-02	Шпонка клиновая	КЗК-12-0212070	1 подбор
	13	КЗК 0212604-03	Шпонка клиновая	КЗК-12-0212070	1 подбор

№ рис	№ поз	Обозначение	Наименование	Куда входит	
				Обозначение	Кол. на 1 сб. ед.
<b>104</b>	14	3518020-44071	Крышка блокировки	3518020-46160	1
	15	3518020-46023	Гайка уплотнения штока	3518020-46160	1
	16	3518020-46024	Палец блокировки	3518020-46160	1
	17	3518020-46149-01	Шток верхний переключения диапазонов	3518020-46160	1
	18	3518020-46154	Вилка переключения нижняя	3518020-43200	1
	19	3518020-46155	Вилка переключения верхняя	3518020-43210	1
	20	3518020-46156	Штифт вилки переключения	3518020-43200	1
				3518020-43210	1
	21	3518020-46157	Пружина штифта вилки	3518020-43200	1
				3518020-43210	1
	22	3518020-46162	Рычаг вилок переключения	3518020-46160	1
	23	3518020-46167	Шток управления	3518020-46160	1
	24	3518020-46168-01	Шток нижний переключения диапазонов	3518020-46160	1
	25	3518020-46203	Фиксатор штока диапазонов	3518020-46160	2
	26	3518020-46221	Пружина внутренняя блокировки	3518020-46160	1
	27	3518020-46366	Болт штока	3518020-46160	1
	28	3518020-46509	Шток блокировки	3518020-46160	1
	29	3518050-46041	Пружина возвратная гидроцилиндра блокировки	3518020-46160	1



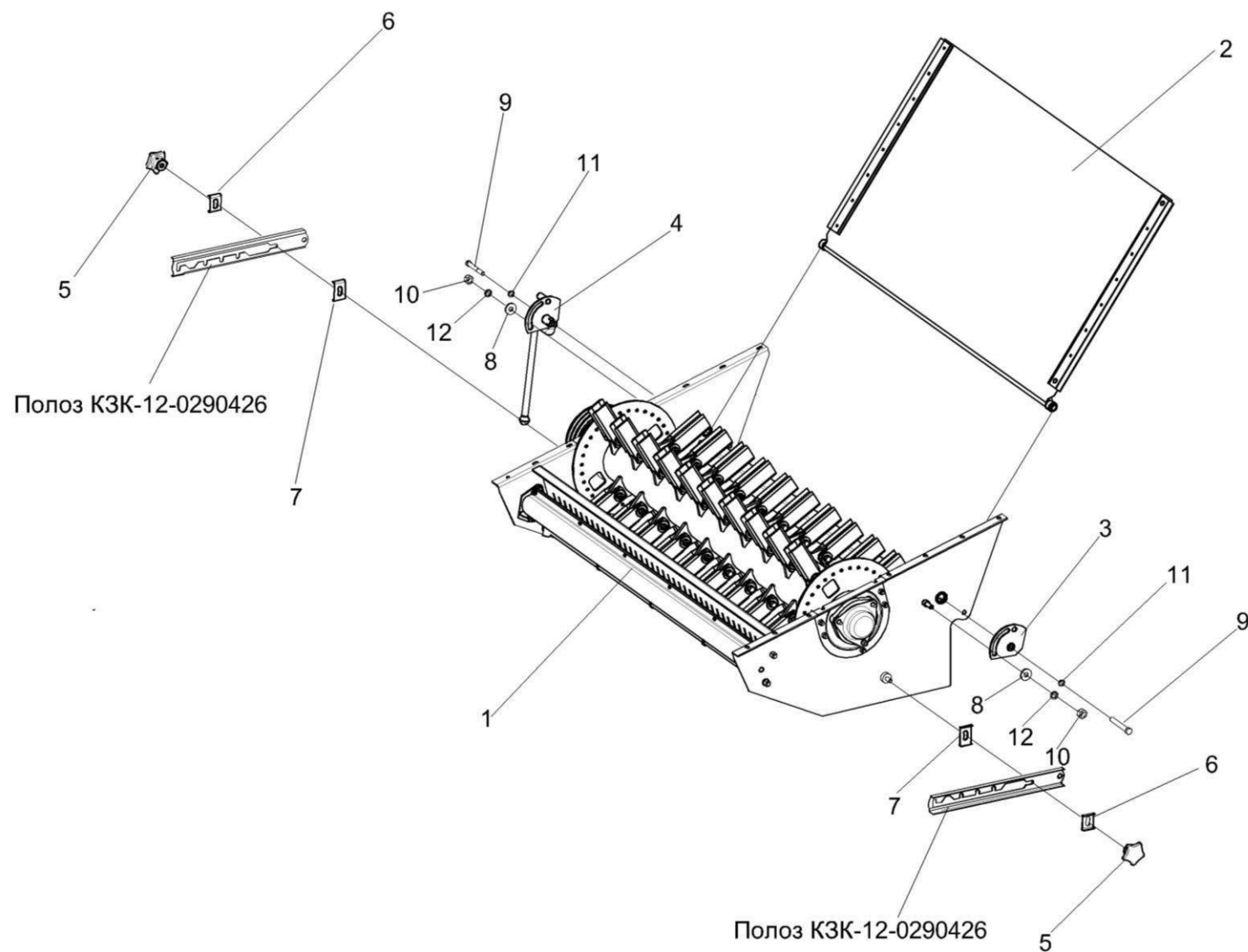


Рисунок 145 – Установка соломоизмельчителя КЗК-10-0290600 (лист 2)

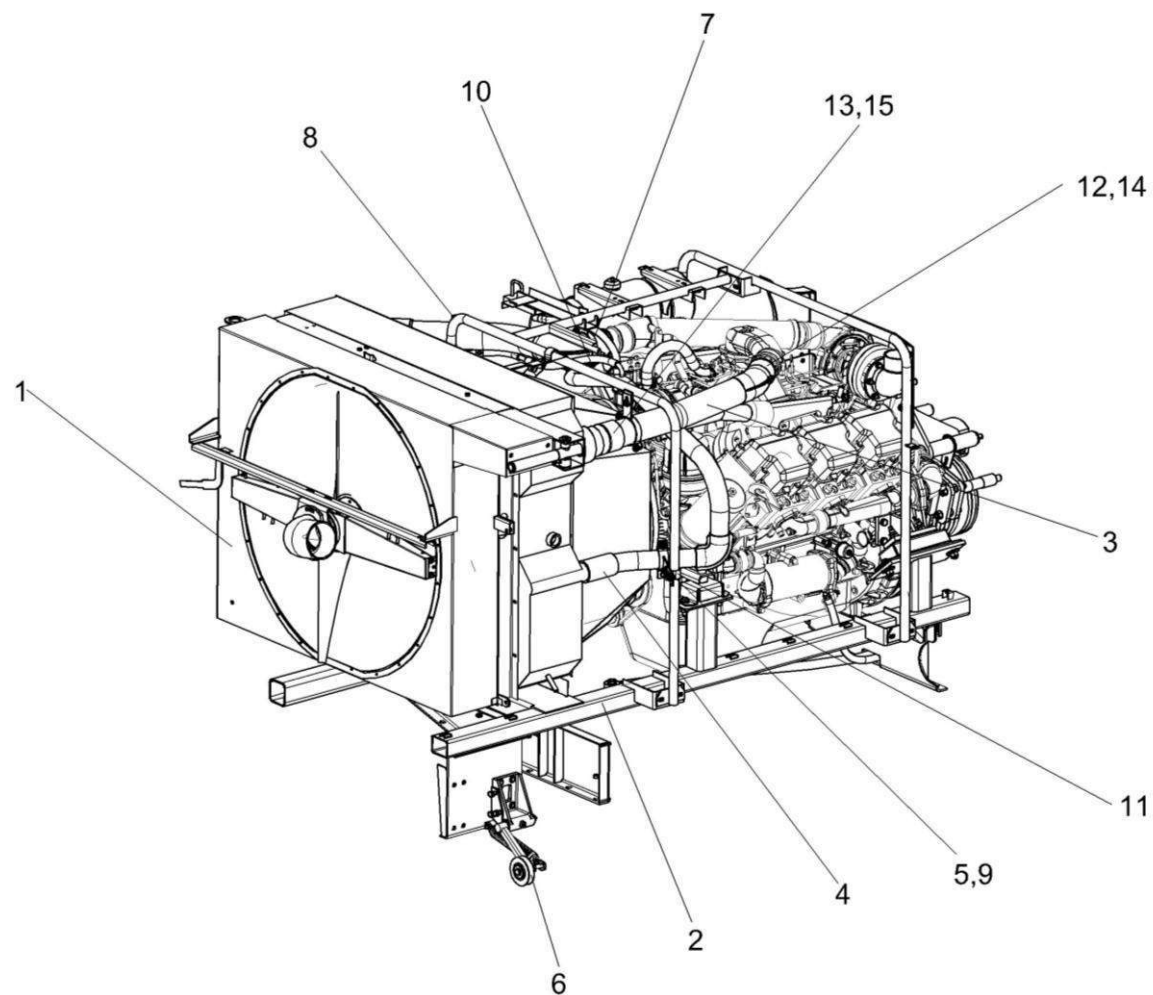


Рисунок 156 – Установка двигателя КЗК-10-2-0106000 (лист 1)

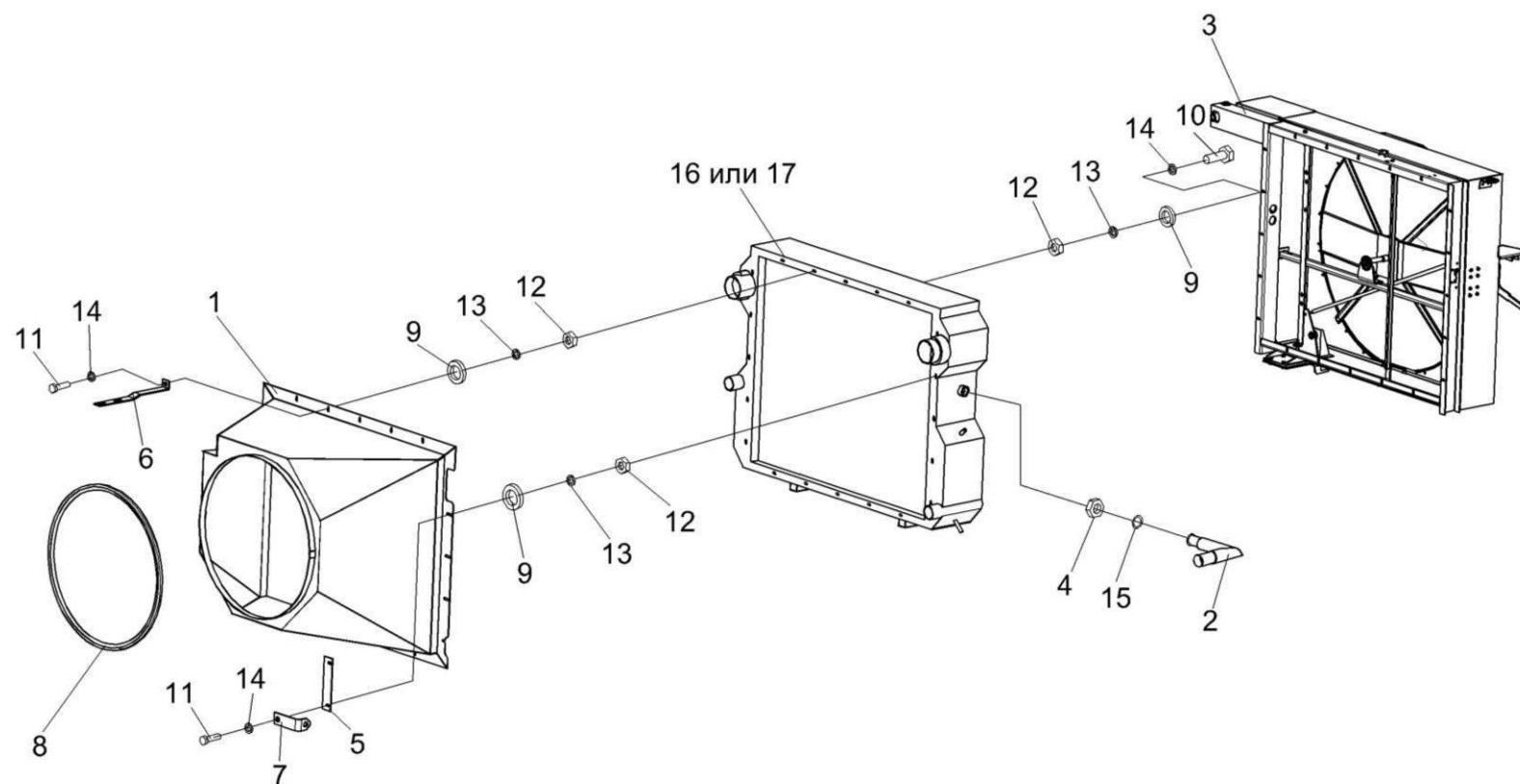


Рисунок 165 – Радиатор КЗК-10-2-0106040

№ рис	№ поз	Обозначение	Наименование	Куда входит	
				Обозначение	Кол. на 1 сб.ед.
169	17		Болт М8-6ex20 – 7796	КЗК-10-2-0106070	6
	18		Болт М8-6ex25 – 7796	КЗК-10-2-0106070	16
	19		Болт М12-6ex50 – 7796	КЗК-10-2-0106070	2
	20		Гайка М8-6G – 2526	КЗК-10-2-0106070	22
	21		Гайка М12-6G – 2526	КЗК-10-2-0106070	2
	22		Шайба 8Т 65Г – 6402	КЗК-10-2-0106070	22
	23		Шайба 12Т 65Г – 6402	КЗК-10-2-0106070	2
	24		Шайба А 8.01 – 6958	КЗК-10-2-0106070	4
	25		Шайба С.8.01 – 11371	КЗК-10-2-0106070	28
	26		Шайба С.12.01 – 11371	КЗК-10-2-0106070	4
	27		Пробка КГ 1/4".10кп.019	КЗК-10-2-0106070	1
	28		Хомут червячный TORRO 16-27/9 С7W2	КЗК-10-2-0106070	8
	29		Хомут червячный TORRO 25-40/9 С7W2	КЗК-10-2-0106070	2

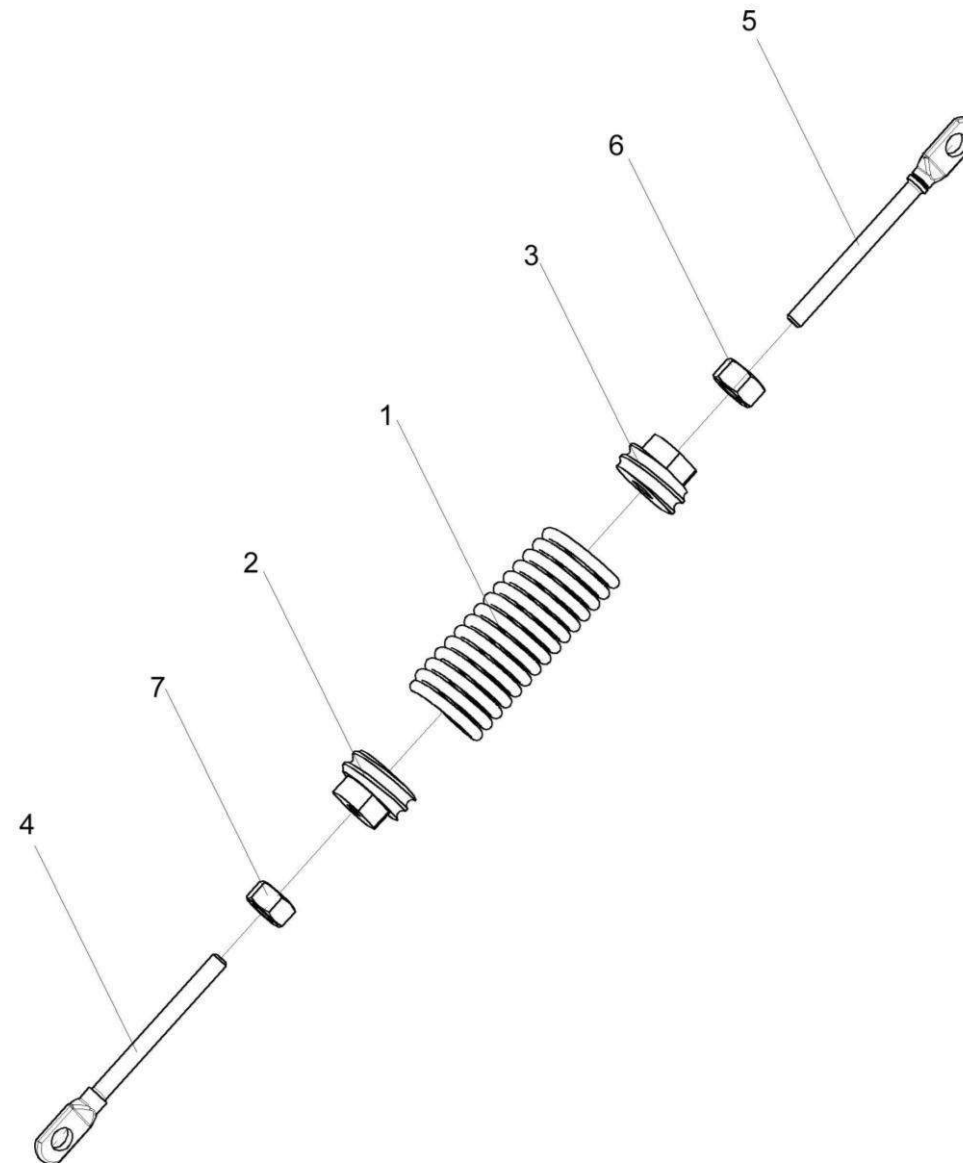


Рисунок 177 – Пружина КЗК-12-3-0220050

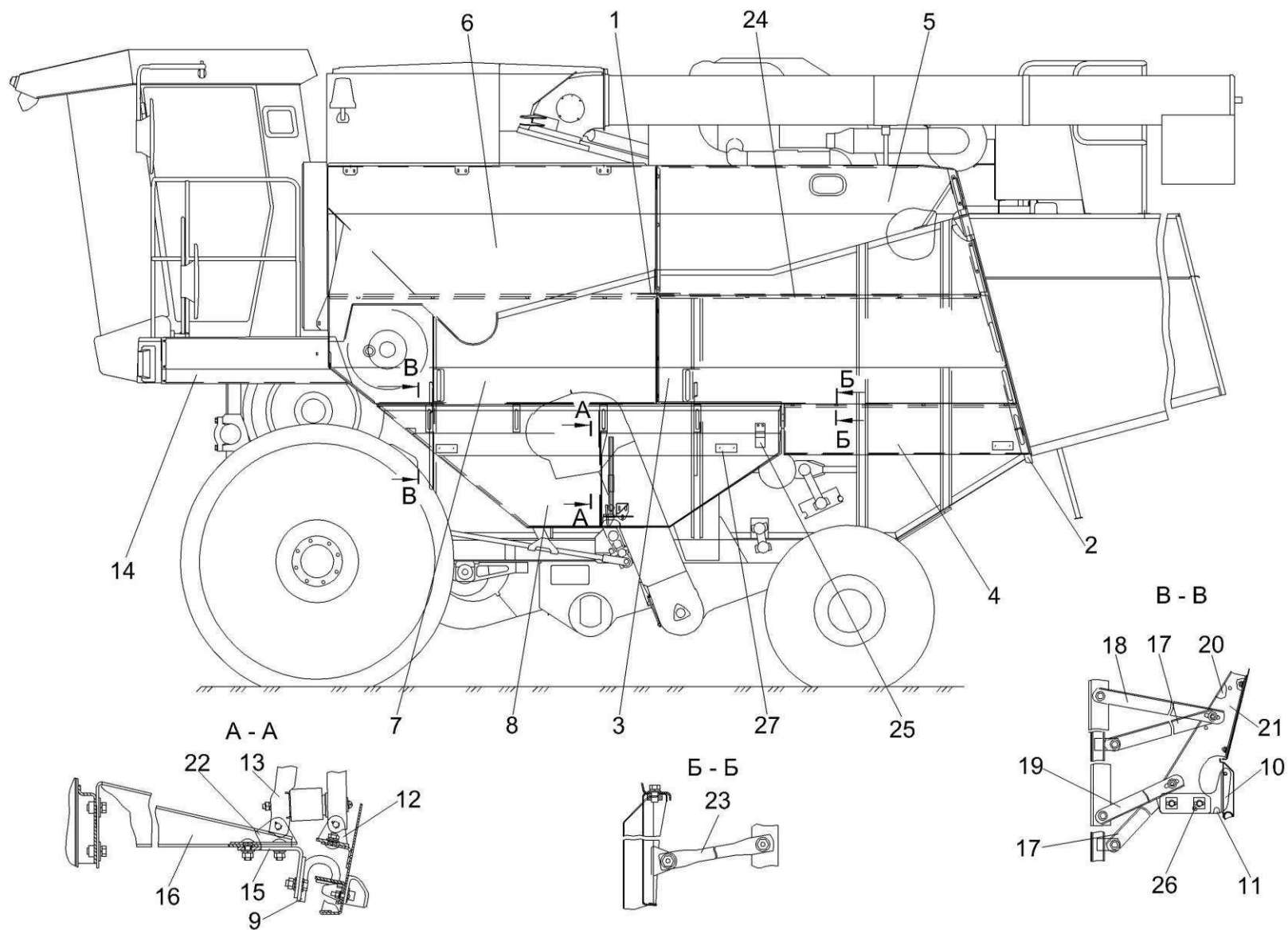


Рисунок 188 – Установка капотов и ограждений КЗК-10-0128000А (лист 1)

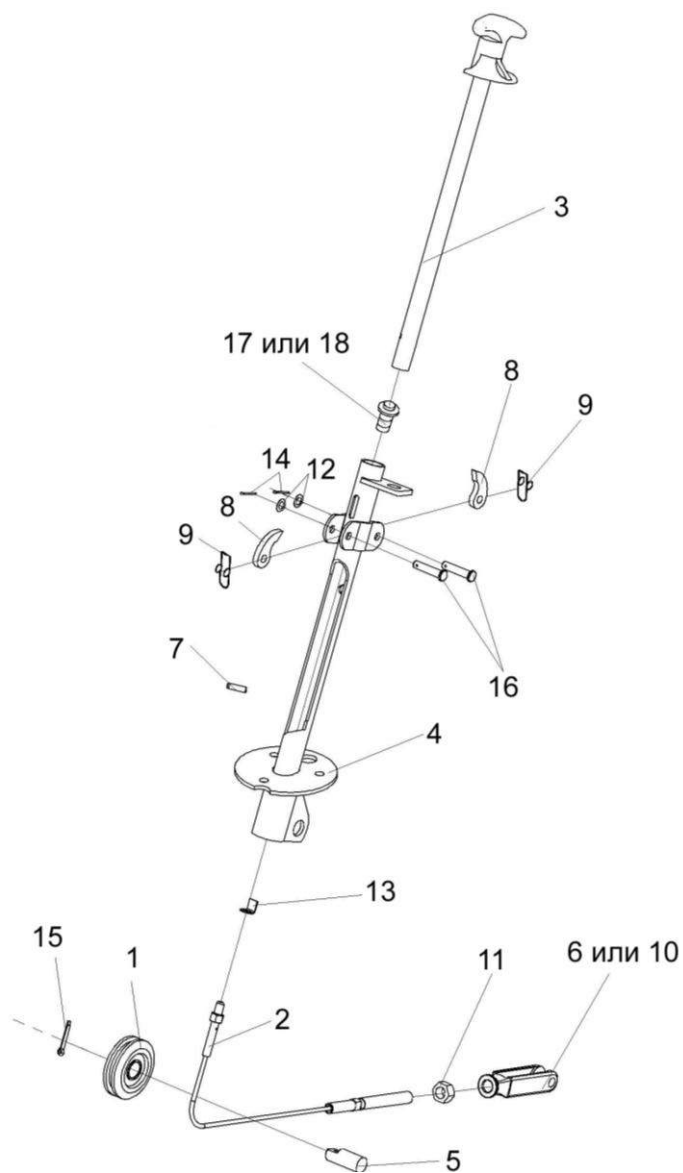


Рисунок 214 – Колонка привода УЭС 0300710