

### 3 СБОРОЧНЫЕ ЕДИНИЦЫ И ДЕТАЛИ

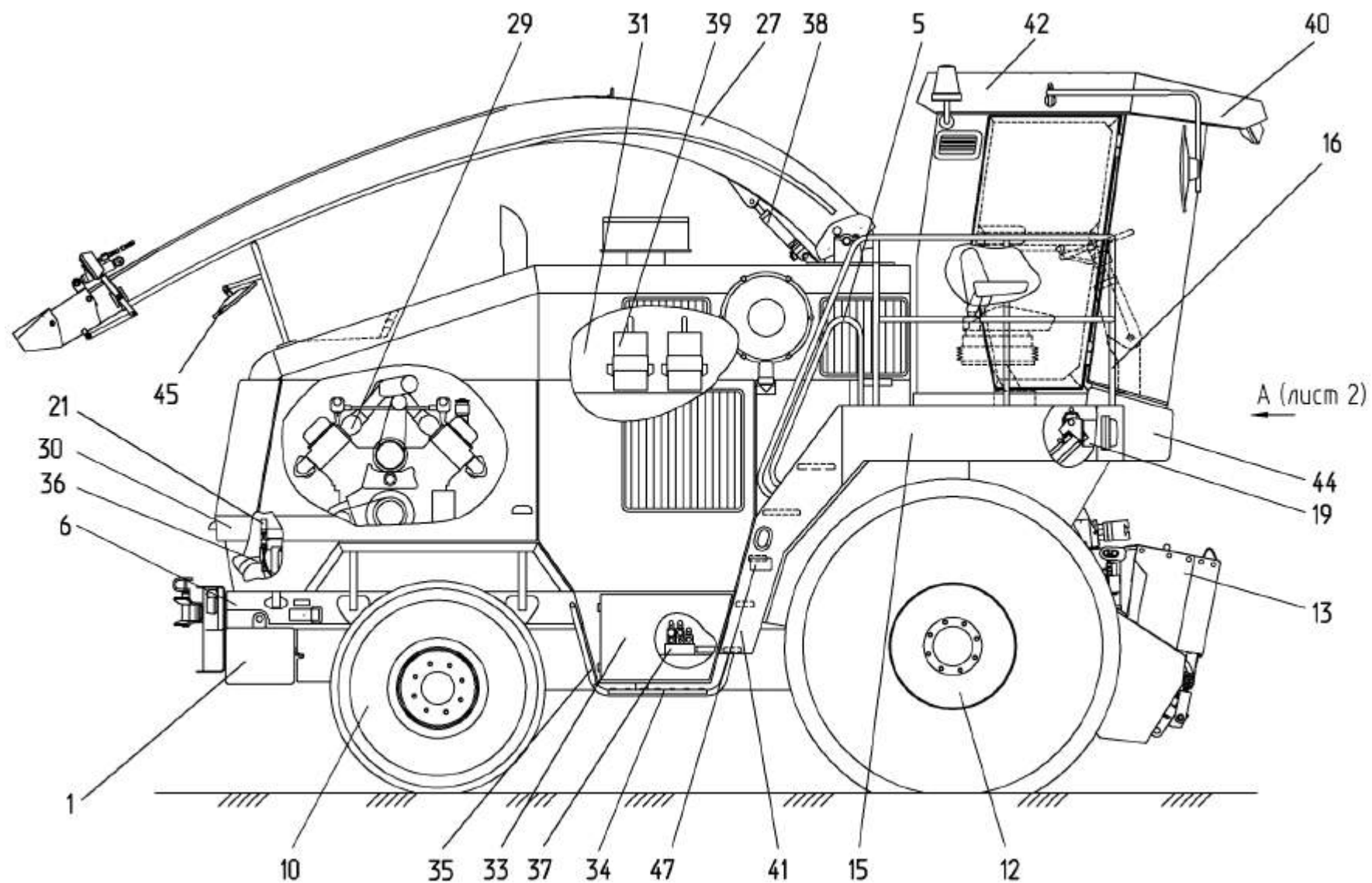


Рисунок 1 – Общий вид измельчителя самоходного (лист 1)

№ рис	№ поз	Обозначение	Наименование	Куда входит	
				Обозначение	Кол. на 1 сб.ед.
3	18		Болт М24х2-6ех55 – 7796	KBC-1-0101000	2
	19		Гайка М24х2-6G – 2526	KBC-1-0101000	2
	20		Гайка М16-6G – 2526	KBC-1-0101000	4
	21		Гайка М16-6G – 5915	KBC-1-0101000	14
	22		Гайка М20х1,5-6G-5915	KBC-1-0101000	10
	23		Шайба 16 65Г – 6402	KBC-1-0101000	6
	24		Шайба 20 65Г – 6402	KBC-1-0101000	4
	25	КИЛ 0100409	Шайба	KBC-1-0101000	4
	26	КУЖ 0201422-01	Шайба	KBC-1-0101000	12

№ рис	№ поз	Обозначение	Наименование	Куда входит	
				Обозначение	Кол. на 1 сб.ед.
РЕДУКТОР БОРТОВОЙ ПРАВЫЙ УЭС 0107070А С ТОРМОЗОМ (рисунок 18)					
18	1-35	УЭС 0107070А	Редуктор бортовой правый	КВС-1-0107000	1
	1-7,13-32,35	МК-23М.04.000-03	Редуктор правый	УЭС 0107070А	1
	1	УЭС-7-0109090	Гайка	МК-23М.04.000-03	8
	2	МК-23М.03.220А	Гидроцилиндр тормоза	МК-23М.04.000-03	1
	3	34-4-1-17А	Сапун	МК-23М.04.000-03	1
	4	3518020-43450	Пробка магнитная	МК-23М.04.000-03	1
	5	3518020-43660	Толкатель	МК-23М.04.000-03	1
	6	3518020-44460	Тяга	МК-23М.04.000-03	1
	7	3518020-45590	Тяга	МК-23М.04.000-03	1
	8	УЭС 0107306	Рычаг	УЭС 0107070А	1
	9	УЭС 0107307	Упор	УЭС 0107070А	1
	10	УЭС 0107408	Кронштейн	УЭС 0107070А	1
	11	УЭС 0107503	Кронштейн	УЭС 0107070А	1
	12	УЭС 0107615	Упор	УЭС 0107070А	1
13	МК-23М.03.003	Чехол	МК-23М.04.000-03	1	
14	МК-23М.03.009	Кольцо уплотнительное	МК-23М.04.000-03	2	

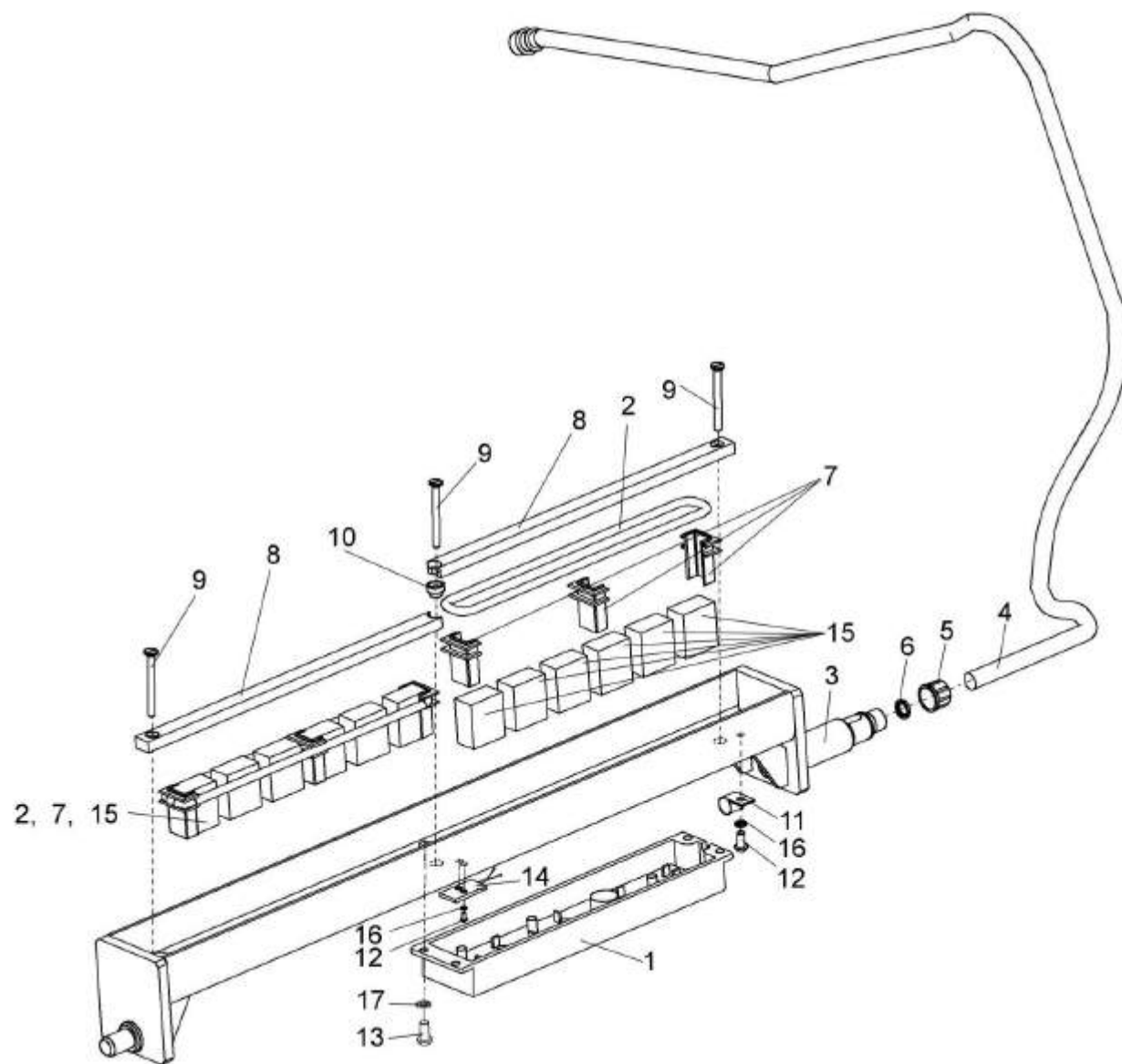


Рисунок 42 – Датчик металлодетектора КВС-1-0701020А

№ рис	№ поз	Обозначение	Наименование	Куда входит	
				Обозначение	Кол. на 1 сб.ед.
ПРИВОД ГИДРОСТАТА КВС-1- 0133000 (рисунок 67)					
67	1-45	КВС-1-0133000	Привод гидростата	КВС-1-0100000	1
	6,8,29, 30,37,38	КВС-1-0133050	Вал	КВС-1-0133000	1
	9,10,23,31-33	КЗК 0222100	Муфта	КВС-1-0133000	1
	12-14,17, 19,20	КЗС 0100650	Пружина	КВС-1-0133000	1
	1	КВС-1-0133020	Рычаг	КВС-1-0133000	1
	2	КВС-1-0601200	Гидронасос	КВС-1-0133000	1
	3	КЗС 0100660	Винт	КВС-1-0133000	1
	4	КВС-1-0133102	Шкив	КВС-1-0133000	1
	5	КВС-1-0133408	Пластина	КВС-1-0133000	3
	6	КВС-1-0133605	Вал	КВС-1-0133050	1
	7	КВС-1-0133609-01	Ступица	КВС-1-0133000	1
	8	КВС-1-0133805	Кольцо	КВС-1-0133050	1
	9	КЗК 0222613	Полумуфта	КЗК 0222100	1
10	КЗК 0222614	Муфта	КЗК 0222100	1	
11	КЗС 0100002	Амортизатор	КВС-1-0133000	1	
12	КЗС 0100102	Пробка	КЗС 0100650	1	

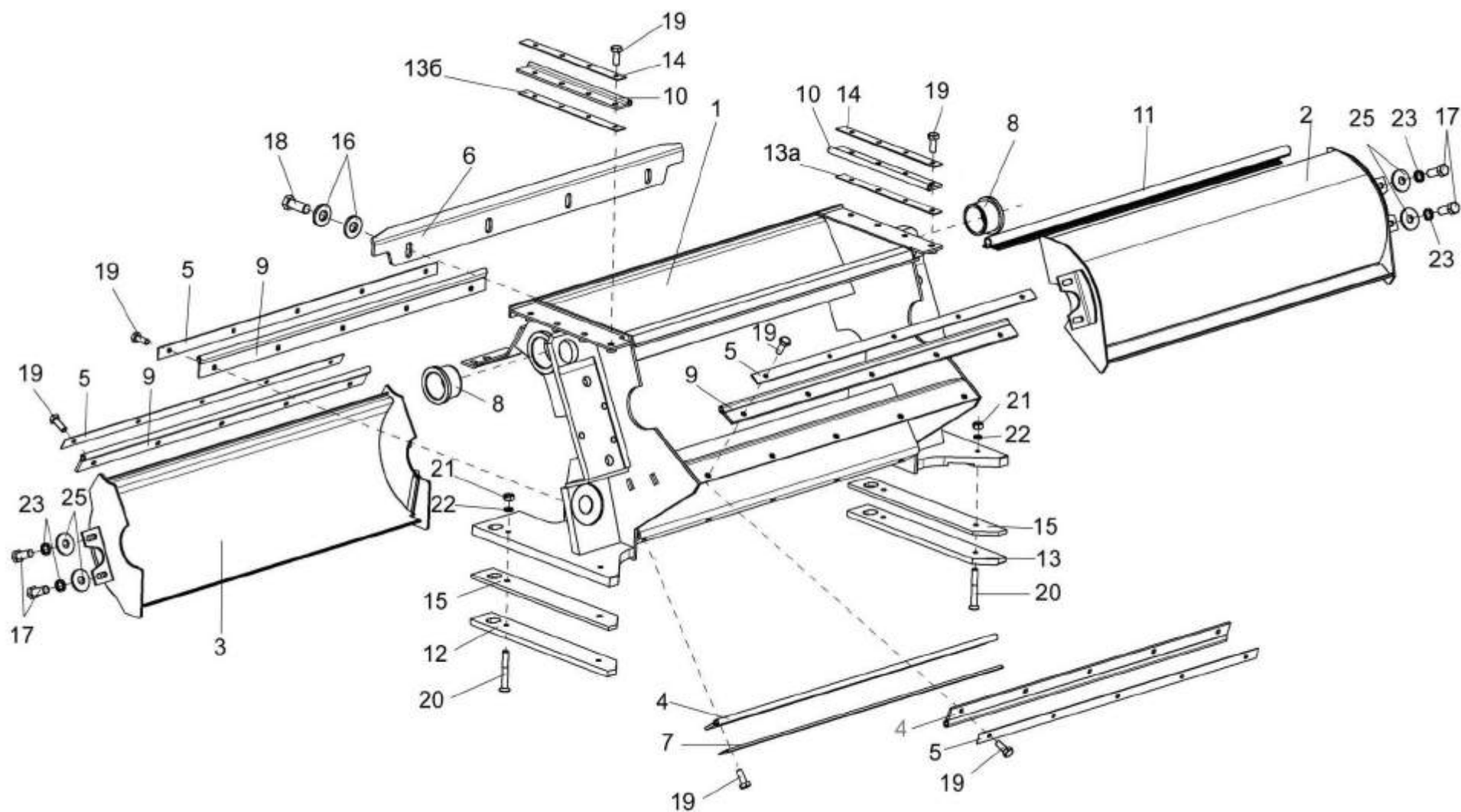


Рисунок 84 – Устройство доизмельчающее КВС-1-0148310 (установка кожухов)



№ рис	№ поз	Обозначение	Наименование	Куда входит	
				Обозначение	Кол. на 1 сб.ед.
123	16		Гайки М16х1,5-6G-2526	KBC-1-0602000	1
	17		Гайки М8-6G-5915	KBC-1-0602000	5
	18		Шайбы 8Т. 65Г-6402	KBC-1-0602000	5
	19		Шайбы С.8.01.-11371	KBC-1-0602000	5
	20		Шайбы С.10.01.-11371	KBC-1-0602000	1
	21		Рукав высокого давления РВД 6-1SN-M16х1,5-60 <sub>0</sub> -1000	KBC-1-0602000	1
	22		Рукав высокого давления РВД 12-2SN-M20х1,5-60 <sub>0</sub> -800	KBC-1-0602000	1
	23		Рукав высокого давления РВД 12-2SN-M20х1,5-60 <sub>0</sub> -900	KBC-1-0602000	1
	24		Рукав высокого давления РВД 12-2SN-M20х1,5-60 <sub>0</sub> -1850	KBC-1-0602000	1



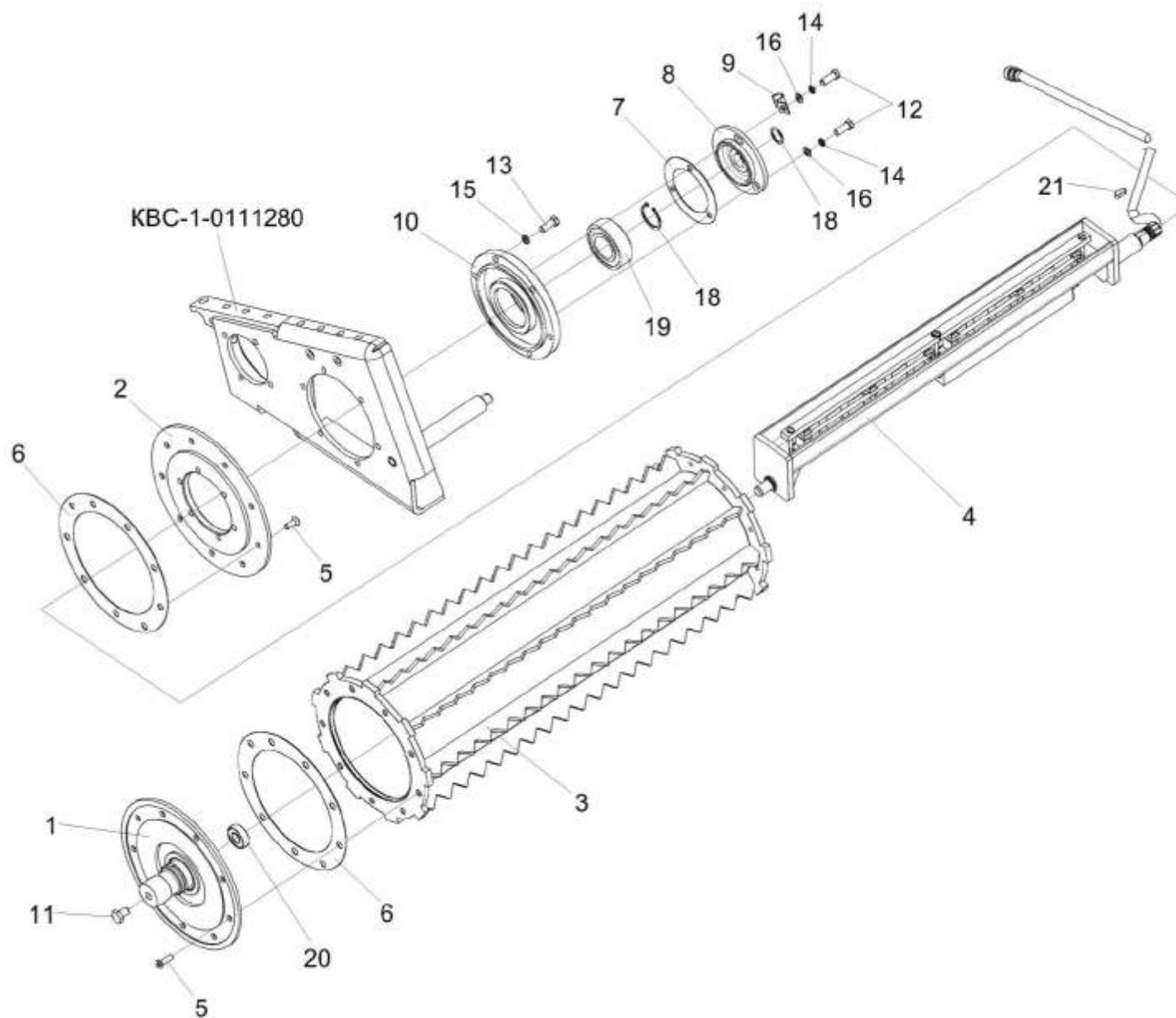


Рисунок 13 – Валец нижний передний КВС-2-0111800

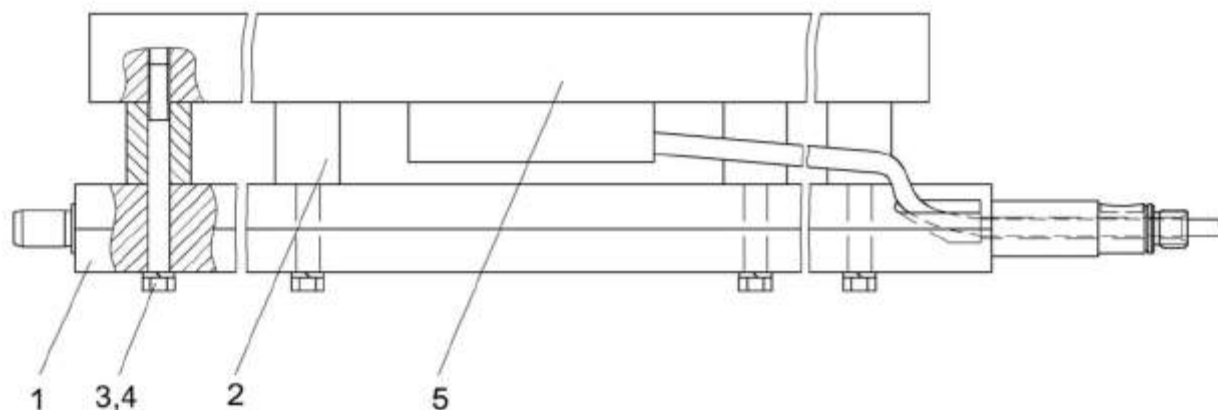


Рисунок 14 – Металлодетектор KBC-2-0111900

№ рис	№ поз	Обозначение	Наименование	Куда входит	
				Обозначение	Кол. на 1 сб.ед.
МЕТАЛЛОДЕТЕКТОР KBC-2-0111900 (рисунок 14)					
14	1-5	KBC-2-0111900	Металлодетектор	KBC-2-0701300	1
	1	KBC-2-0111681	Брус	KBC-2-0111900	1
	2	KBC-2-0111682	Втулка	KBC-2-0111900	4
	3		Болт М10-6х100 – 7796	KBC-2-0111900	4
	4		Шайба 10Т 65Г – 6402	KBC-2-0111900	4
	5		Металлодетектор 494C0000 ("WTK-Elektronik GmbH", Германия)	KBC-2-0111900	1

№ рис	№ поз	Обозначение	Наименование	Куда входит	
				Обозначение	Кол. на 1 сб.ед.

**РЫЧАГ КВС-1-0132010 (рисунок 42)**

<b>42</b>	1-22	KBC-1-0132010	Рычаг	KBC-1-0132100	1
	3-5,16-17	KBC-1-0116160	Фиксатор	KBC-1-0132010	1
	6,8,20-22	KBC-1-0132020	Ролик	KBC-1-0132010	1
	1,10	KBC-1-0132030	Рычаг	KBC-1-0132010	1
	1	KBC-1-0132040	Рычаг	KBC-1-0132030	1
	2	KBC-1-0132070	Опора	KBC-1-0132010	1
	3	KBC-1-0116604	Корпус	KBC-1-0116160	1
	4	KBC-1-0116605	Фиксатор	KBC-1-0116160	1
	5	KBC-1-0116606	Гайка	KBC-1-0116160	1
	6	KBC-1-0132104	Ролик	KBC-1-0132020	1
	7	KBC-1-0132606	Ось	KBC-1-0132010	1
	8	K3K 0221802A-02	Втулка	KBC-1-0132020	1
	9	K3K 0221802A-04	Втулка	KBC-1-0132010	2
	10	K3P 0221207-01	Втулка	KBC-1-0132030	1
	11	KIC 0100406	Прокладка	KBC-1-0132010	2
	12	ПКК 0135417A	Шайба	KBC-1-0132010	4
	13	KCH 0114402-01	Шайба	KBC-1-0132010	1
	14	ПКК 0117434	Шайба	KBC-1-0132010	1
	15	ПКК 0117435	Шайба	KBC-1-0132010	1

№ рис	№ поз	Обозначение	Наименование	Куда входит	
				Обозначение	Кол. на 1 сб.ед.
62	51		Гайка М8-6G – 5915	KBC-1-0140000	9
	52		Гайка М12-6G – 5915	KBC-1-0140000	17
	53		Гайка М12х1,25-6G – 5915	KBC-1-0143000	8
	54		Гайка М16х1,5-6G – 5915	KBC-1-0143000	1
	55		Кольцо В62 – 13943	KBC-1-0143000	2
	56		Масленка 1.2 – 19853	KBC-1-0140000	1
				KBC-1-0143000	1
	56a		Масленка 2.2 – 19853	KBC-1-0143000	1
	57		Ось 6-12b 12x40 – 9650	KBC-1-0143000	1
	58		Подшипник 2206EEG15 или 2206-2RS-TVH или 2206E-2RS1TN9 ("SKF", Швеция)	KBC-1-0143000	1
	59		Шайба 8Т 65Г – 6402	KBC-1-0140000	9
				KBC-1-0143200	4
	60		Шайба 12Т 65Г – 6402	KBC-1-0143000	2
	61		Шайба А8.01 – 6958	KBC-1-0140000	9
	62		Шайба С.12.01 – 11371	KBC-1-0143000	1
	63		Шарик 9-5 – 3722	KBC-1-0143000	228
	64		Шплинт 3,2х20 – 397	KBC-1-0143000	1

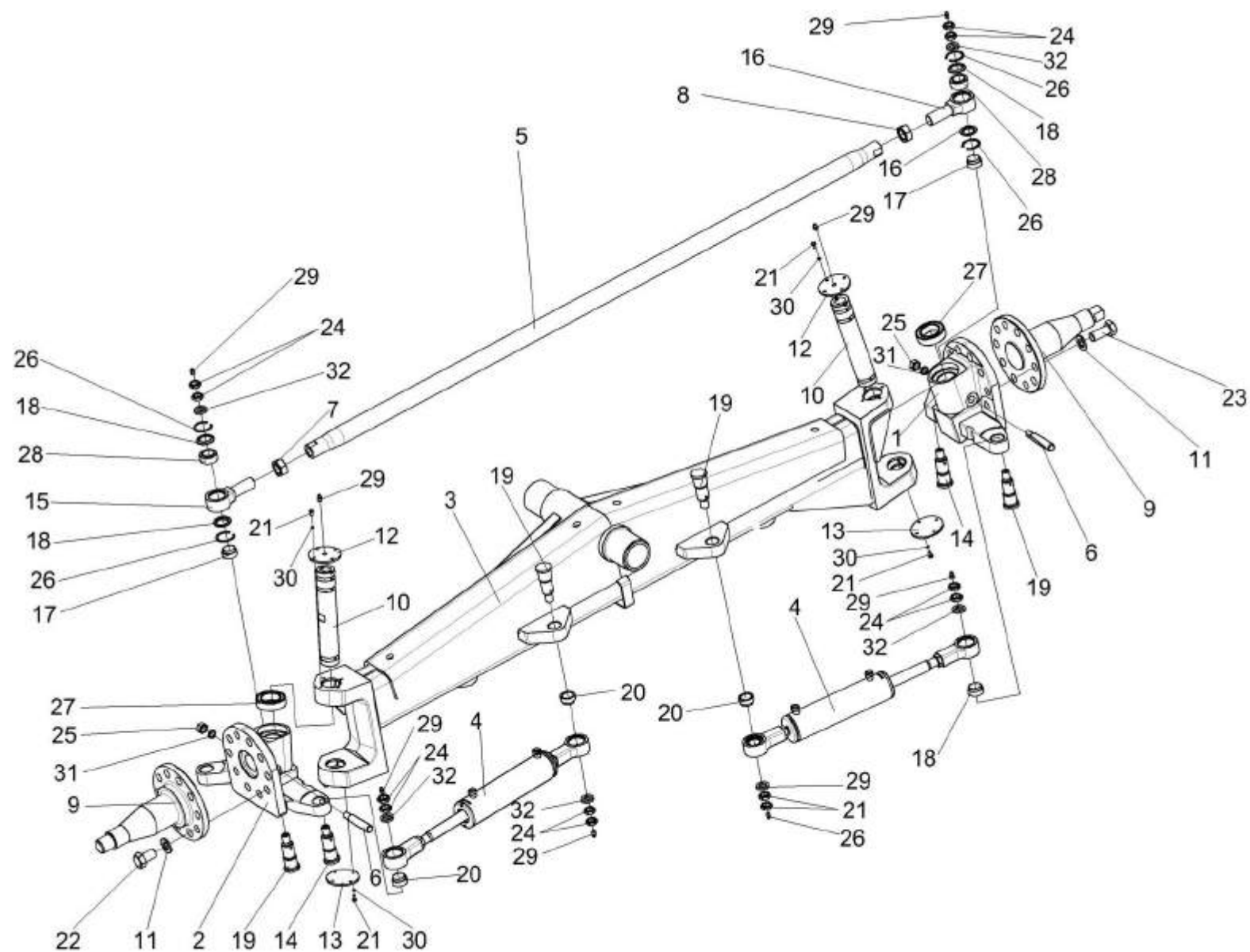


Рисунок 85 – Мост управляемых колес КВС-2-0109000

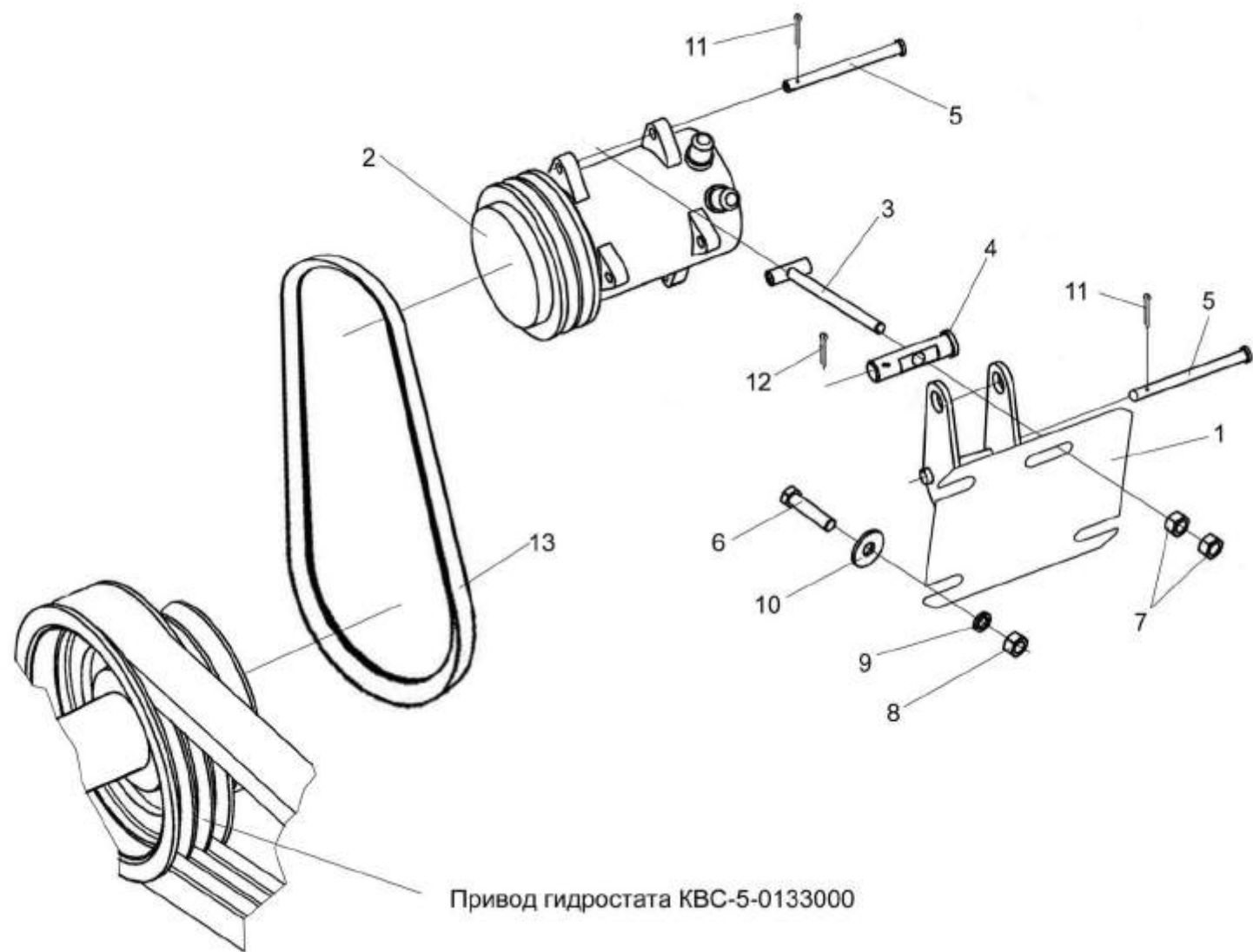


Рисунок 108 – Привод компрессора кондиционера КВС-1-0150100А

№ рис	№ поз	Обозначение	Наименование	Куда входит	
				Обозначение	Кол. на 1 сб.ед.
БЛОК РЕГУЛИРОВКИ ПИТАЮЩИМ АППАРАТОМ КВС-2-0701800 (рисунок 141)					
141	1-11	КВС-2-0701800-01	Блок регулировки питающим аппаратом	КВС-5-0129050	1
	1	КВС-2-0701810-01	Плата управления	КВС-2-0701800	1
	2	КГС 0171220	Корпус	КВС-2-0701800	1
	3	КГС 0171230	Жгут блока управления	КВС-2-0701800	1
	4	КГС 0171406	Пластина	КВС-2-0701800	1
	5		Винт В2.М3-6ex10 – 17475	КВС-2-0701800	2
	6		Винт В.М4-6ex8 – 17473	КВС-2-0701800	4
	7		Шайба 4 65Г – 6402	КВС-2-0701800	4
	8		Шайба С.4.01 – 11371	КВС-2-0701800	4
	9		Розетка MF-14F	КВС-2-0701800	1
	10		Розетка НУ-14	КВС-2-0701800	1
	11		Изолятор теплопроводящий эластичный "Номакон-GS"	КВС-2-0701800	1