

---

# DIAGRAMA DEL CABLEADO ELÉCTRICO

A. INTRODUCCIÓN .....	WI-1
B. CÓMO USAR ESTE MANUAL.....	WI-2
C. ABREVIATURAS .....	WI-4
D. LOCALIZACIÓN DE LOS RELÉS .....	WI-9
E. RUTA DEL CABLEADO ELÉCTRICO.....	WI-14
F. LISTA DE CONECTORES .....	WI-66
G. NÚMERO DE PARTE DE LOS CONECTORES .....	WI-88
H. DIAGRAMA DEL CABLEADO ELÉCTRICO TOTAL .....	WI-96

## A. INTRODUCCIÓN

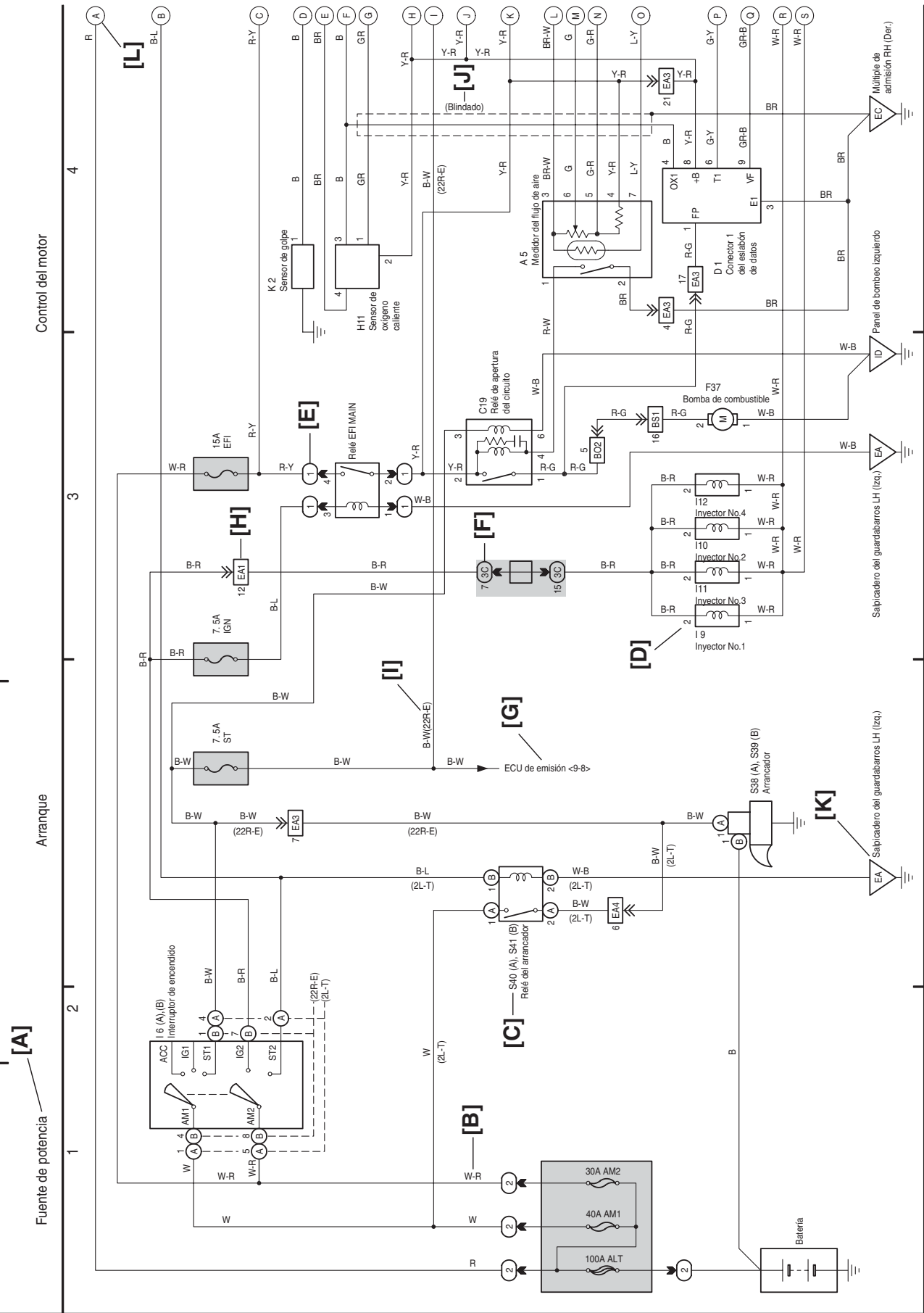
Este manual consiste de las siguientes 8 secciones:

No.	Sección	Descripción
A	ÍNDICE	Índice de los contenidos de este manual.
	INTRODUCCIÓN	Breve explicación de cada sección.
B	COMO USAR ESTE MANUAL	Instrucciones sobre cómo usar este manual.
C	ABREVIATURAS	Define las abreviaturas usadas en este manual.
D	LOCALIZACIONES DEL RELÉ	Indica la posición de las unidades de control electrónico, los relés, los bloques de relés, etc. Esta sección está muy relacionada con el diagrama de cableado.
E	RUTA DEL CABLEADO ELÉCTRICO	Describe la posición de los conectores de las partes, los puntos de tierra, etc. Esta sección está muy relacionada con el diagrama de cableado.
F	LISTA DE CONECTORES	Describe la forma de los conectores para las partes que aparecen en este libro. Esta sección está muy relacionada con el diagrama de cableado.
G	NÚMERO DE PARTE DE LOS CONECTORES	Indica el número de la parte de los conectores usados en este manual.
H	DIAGRAMA DEL CABLEADO ELÉCTRICO TOTAL	Provee diagramas de circuitos que muestran las conexiones de los circuitos.

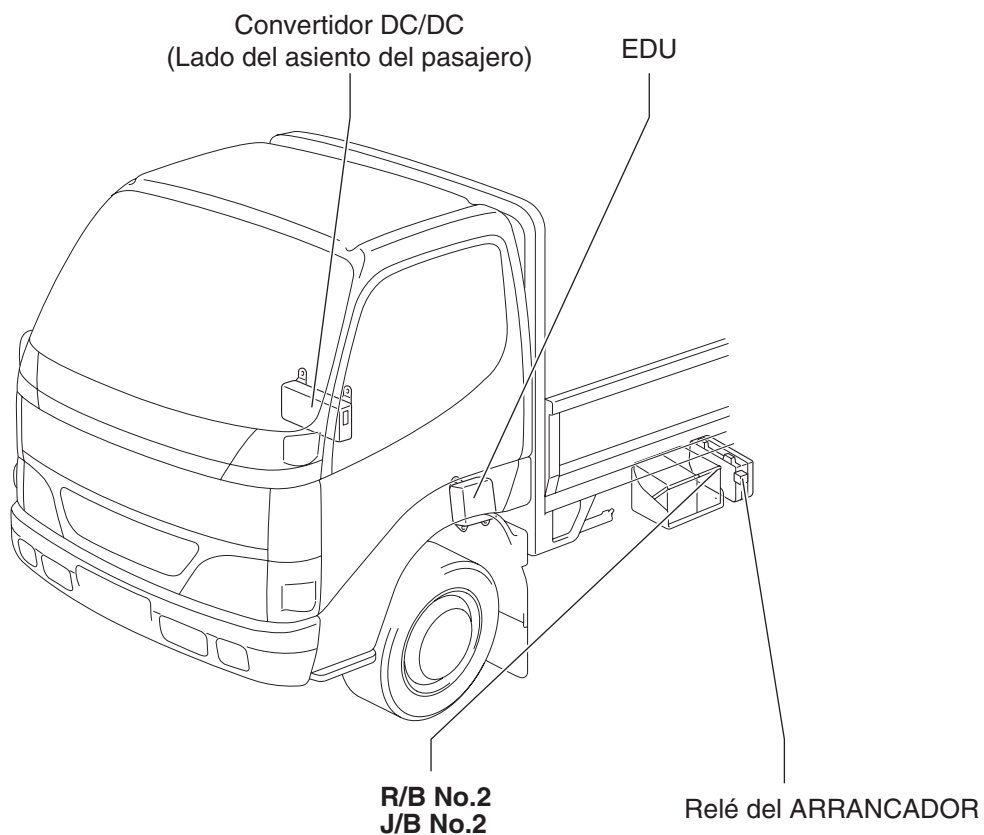
# B. CÓMO USAR ESTE MANUAL

\* El sistema que se muestra aquí es SOLO UN EJEMPLO. Es diferente al circuito actual que se muestra en la sección de diagrama del cableado.

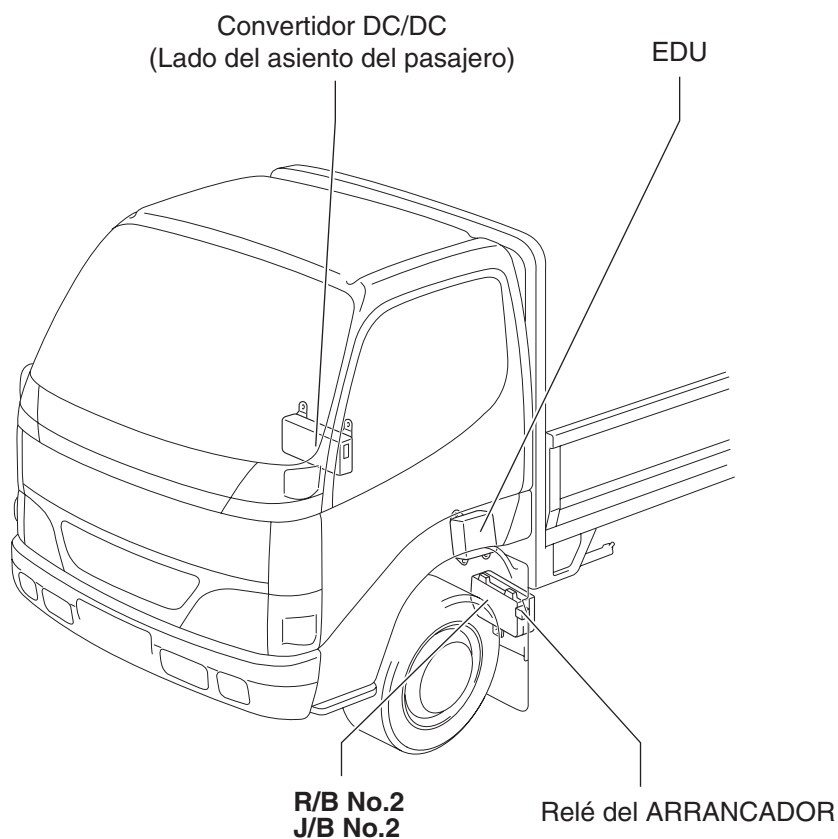
## CÓMO LEER ESTA SECCIÓN



**[Compartimiento del motor]  
(Cabina estándar excepto techo estándar)**

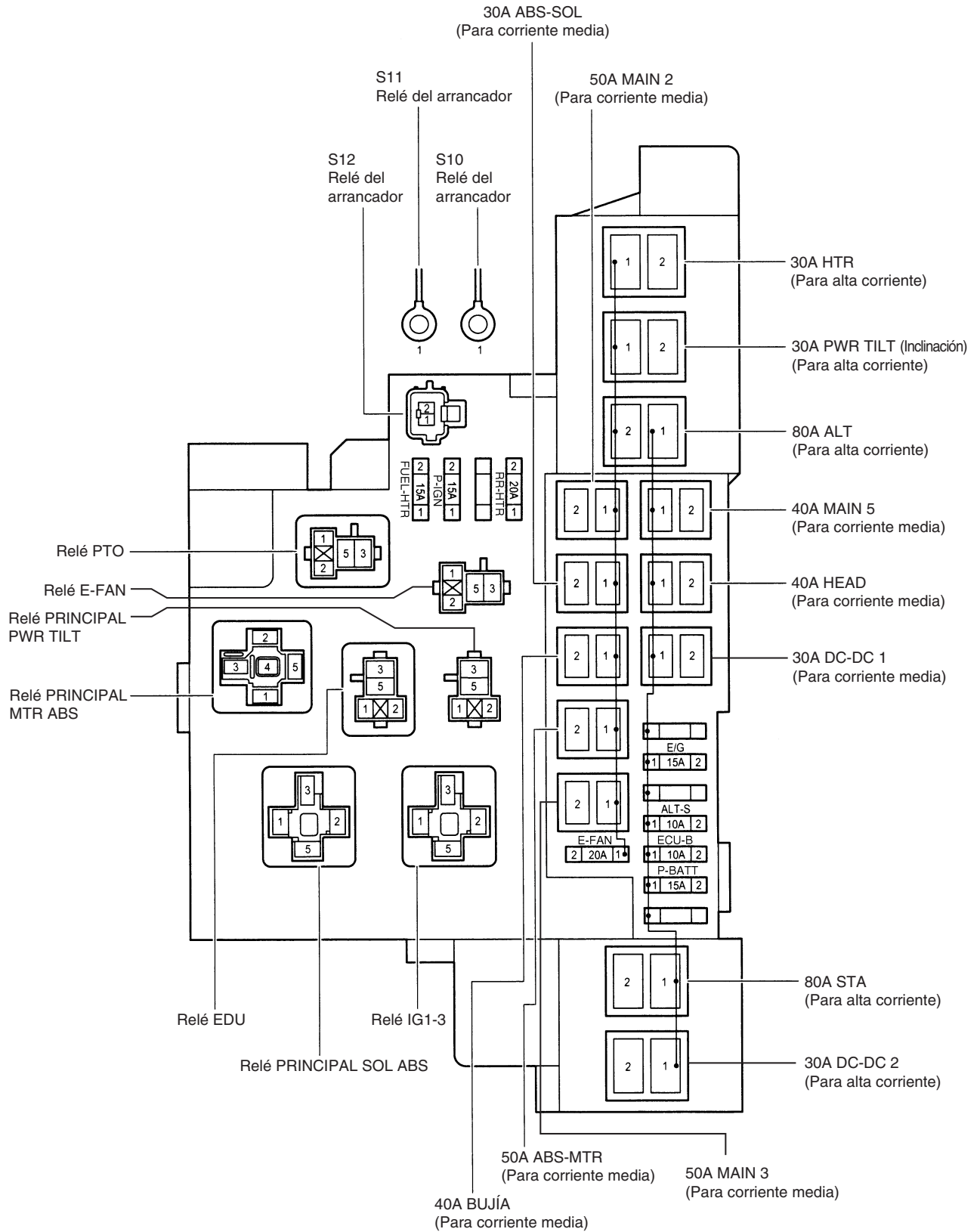


**(Cabina estándar techo estándar)**

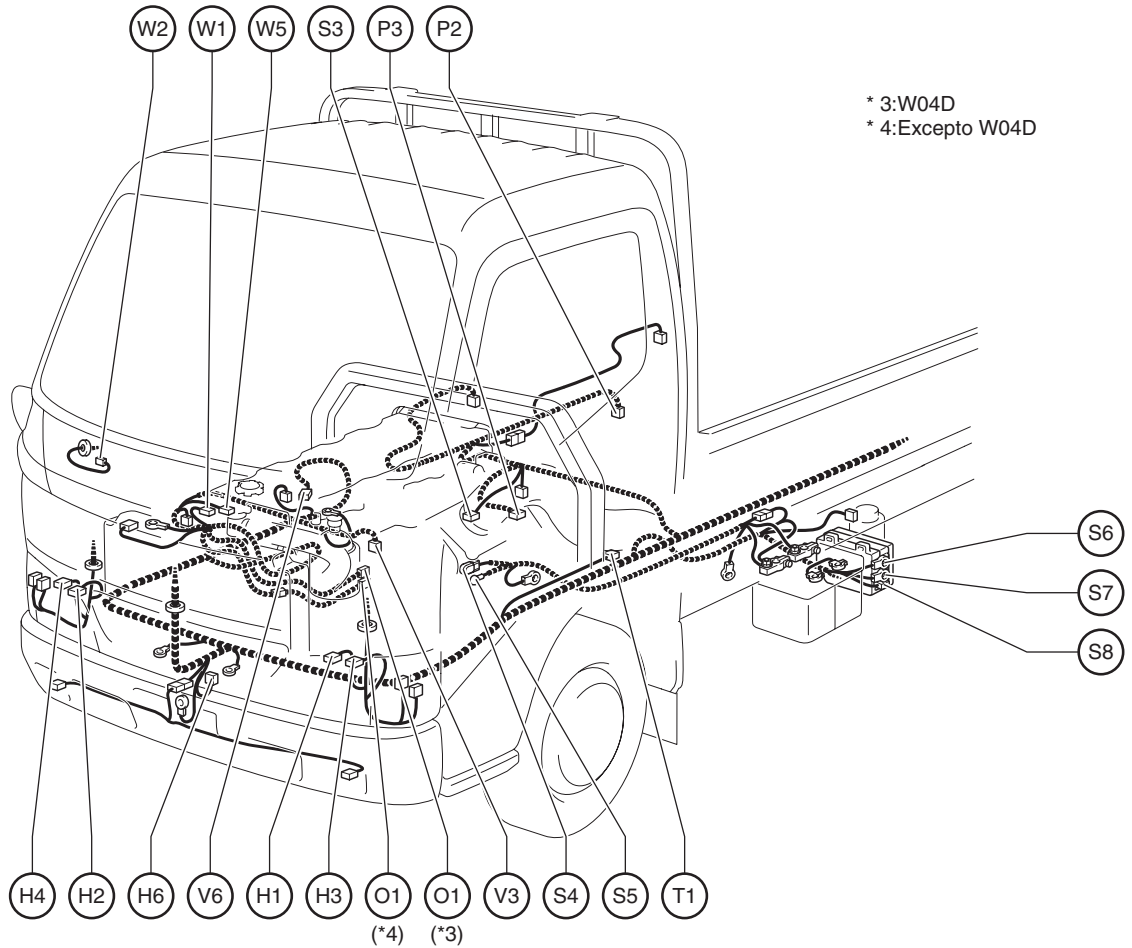


② : R/B No.2	<b>Lado izquierdo frontal de debajo de la cubierta posterior (Mirar página WI-5, 6)</b>
○ : J/B No.2	

N04C-TU, TV, TW



**Posición de las partes en el compartimiento del motor**  
**[LHD-volante a la izquierda: Cabina estándar W04D, W04D-TM]**

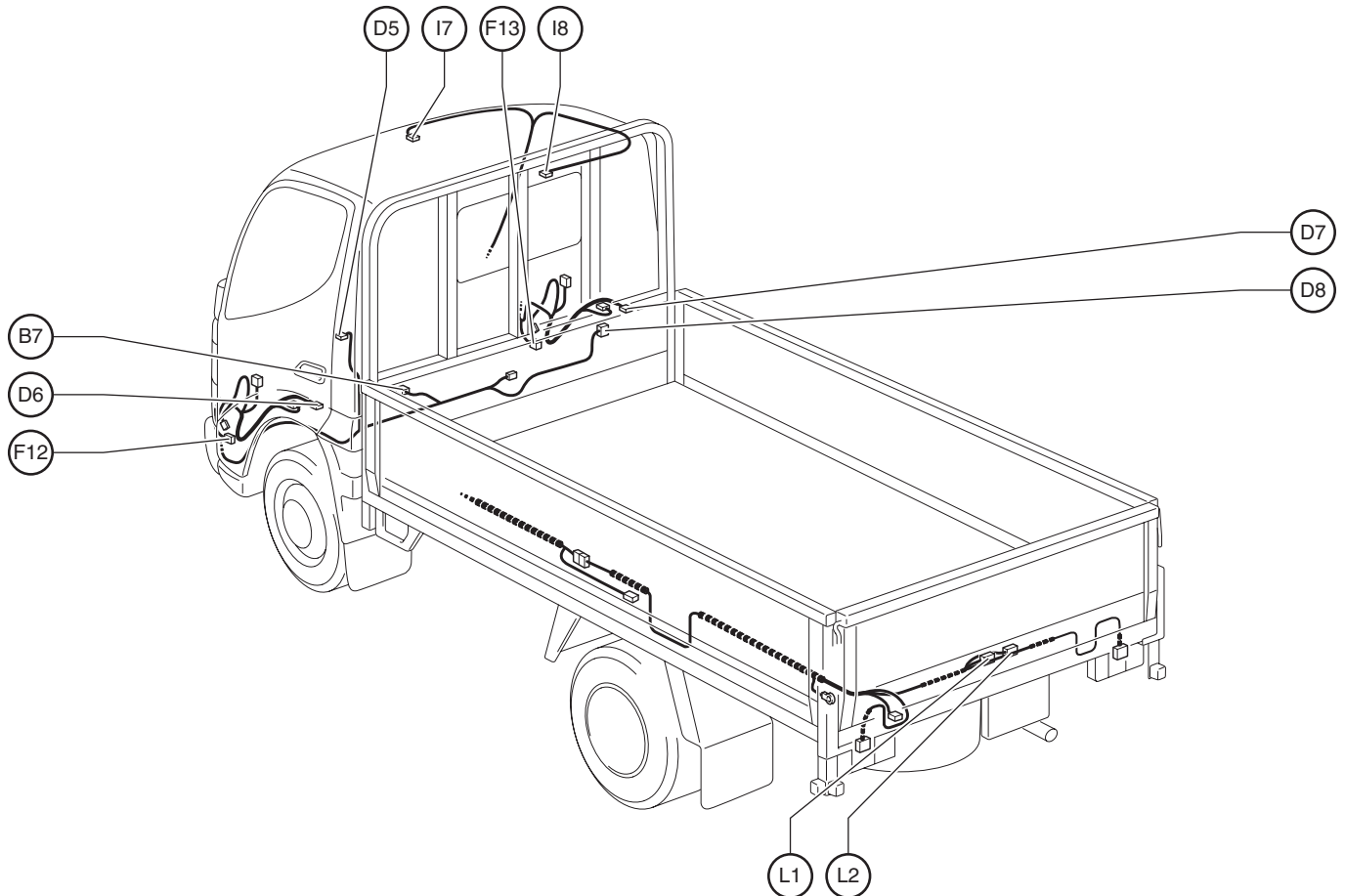


\* 3:W04D  
 \* 4:Excepto W04D

- |  |  |
|--|--|
| H 1 Actuador del control de la palanca del haz de luces delanteras LH (Izq.) | T 1 Interruptor de control de la inclinación de la cabina                      |
| H 2 Actuador del control de la palanca del haz de luces delanteras RH (Der.) | V 3 VSV (Cerrojo de la admisión)   |
| H 3 Faro delantero LH (Izq.)   | V 6 VSV (Freno de escape)  |
| H 4 Faro delantero RH (Der.)   | W 1 Interruptor de la temperatura del agua                                     |
| H 6 Bocina (Baja)  | W 2 Motor del limpiador  |
| O 1 Interruptor de la presión de aceite                                      | W 5 Transmisor de la temperatura del agua<br>Sensor de la temperatura del agua |
| P 2 Válvula del solenoide del PTO  |  |
| P 3 Interruptor de la posición neutra de la transmisión del PTO              |  |
| S 3 Sensor de la velocidad (Instrumentos de combinación)                     |  |
| S 4 Arrancador   |  |
| S 5 Arrancador   |  |
| S 6 Relé del ARRANCADOR  |  |
| S 7 Relé del ARRANCADOR  |  |
| S 8 Relé del ARRANCADOR  |  |

## Posición de las partes en la carrocería

[LHD-volante a la izquierda: Techo estándar]



B 7 Interruptor de la hebilla (Lado del conductor)

D 5 Interruptor de cortesía de la puerta (Lado del conductor)

D 6 Interruptor de control del seguro de la puerta (Lado del conductor)

D 7 Motor de seguro de la puerta (Lado del pasajero)

D 8 Convertidor DC/DC

F 12 Luz LH (Izq.) de la direccional lateral frontal

F 13 Luz RH (Der.) de la direccional lateral frontal

I 7 Luz interior

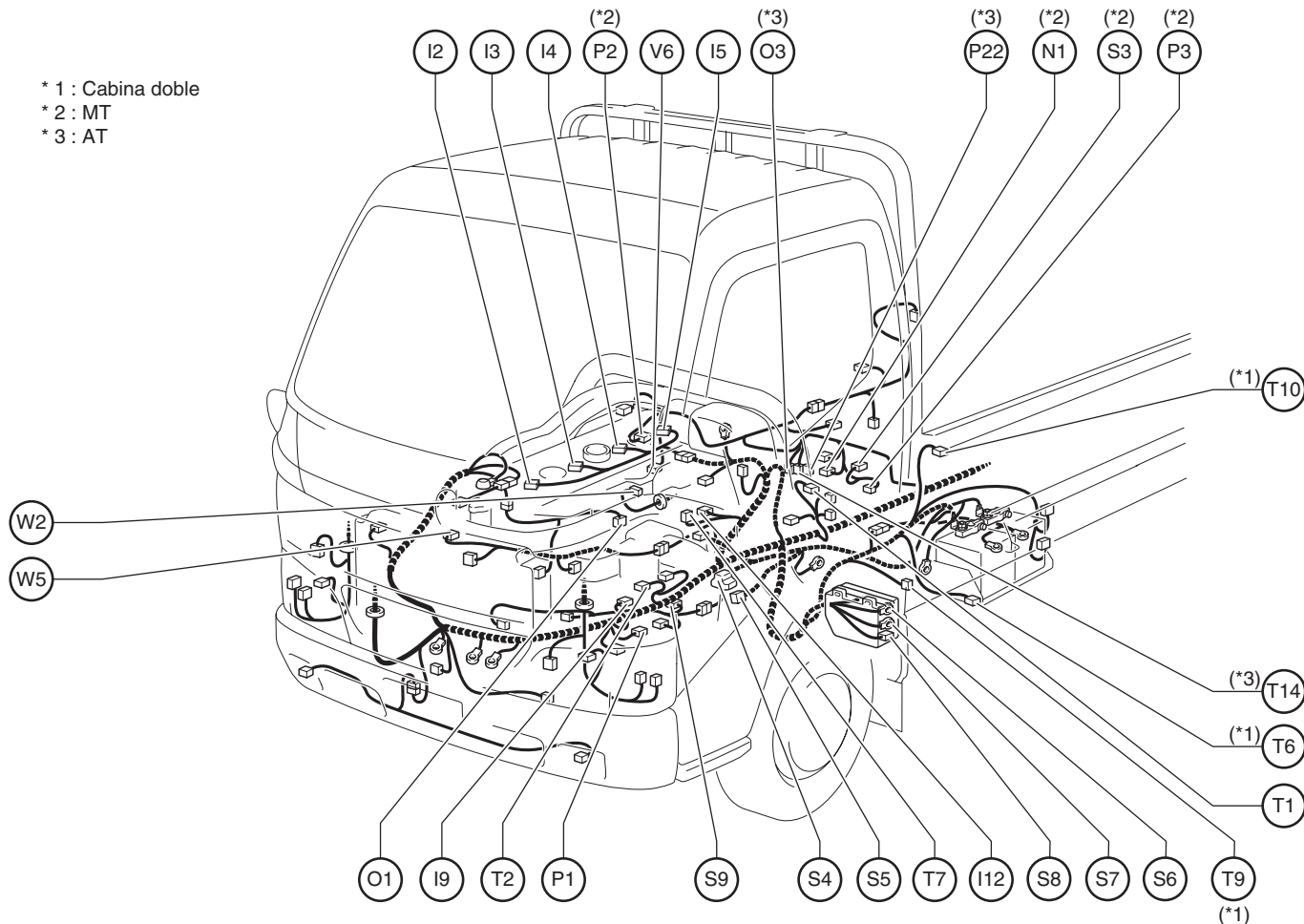
I 8 Luz interior

L 1 Luz LH (Izq.) de la placa

L 2 Luz RH (Der.) de la placa

**Posición de las partes en el compartimento del motor**

**[RHD-volante a la derecha: Cabina ancha N04C-TV, TS, TP, TW, TT]**

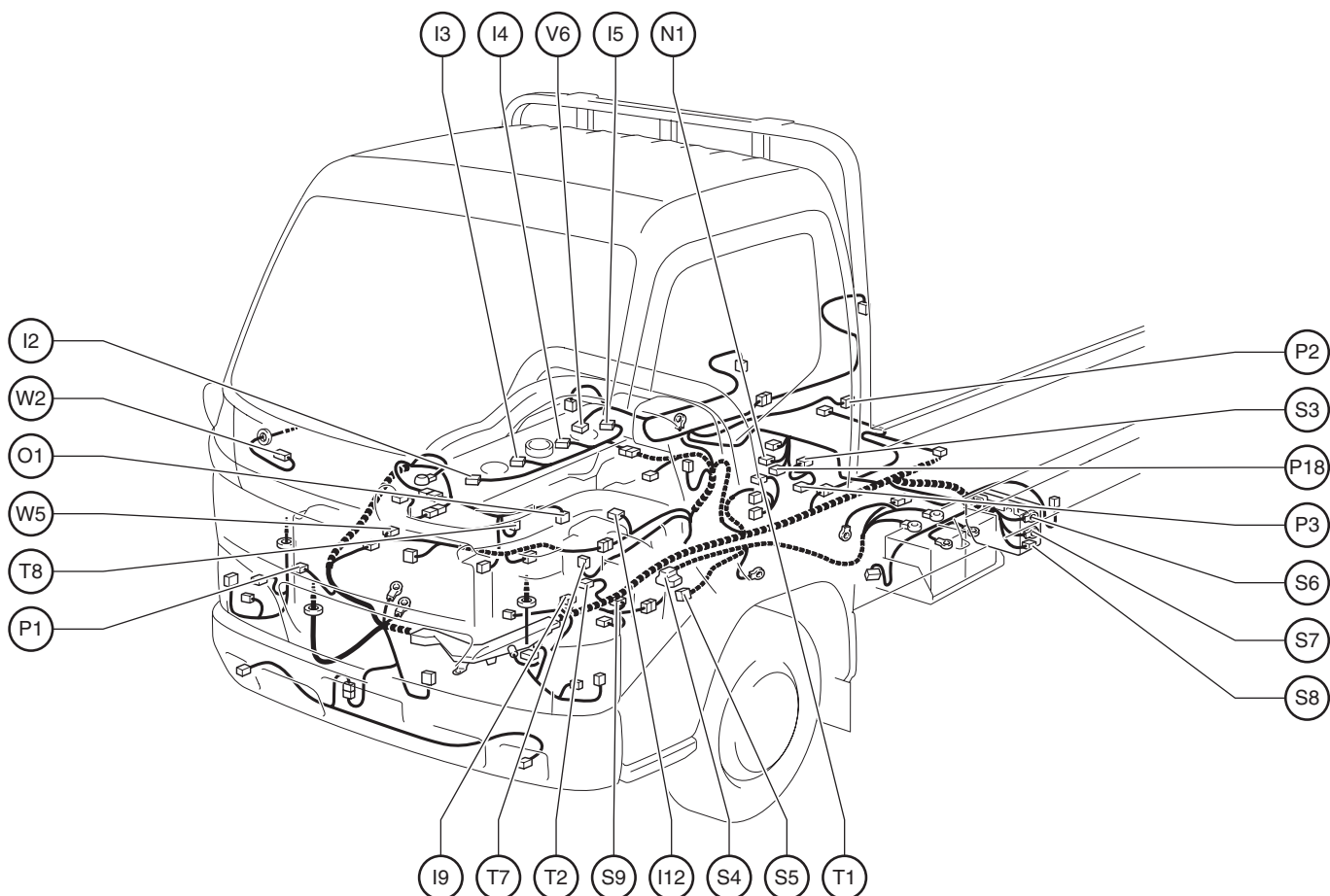


\* 1 : Cabina doble  
 \* 2 : MT  
 \* 3 : AT

- |   |  |
|---|--|
| I 2 Inyector No.1   | S 3 Sensor de la velocidad (Instrumentos de combinación)                       |
| I 3 Inyector No.2   | S 4 Arrancador   |
| I 4 Inyector No.3   | S 5 Arrancador   |
| I 5 Inyector No.4   | S 6 Relé del ARRANCADOR  |
| I 9 Sensor de la temperatura del aire de entrada                                  | S 7 Relé del ARRANCADOR  |
| I 12 Válvula del ISC  | S 8 Relé del ARRANCADOR  |
| N 1 Interruptor de la posición del neutro   | S 9 Válvula No. 1 de control de succión  |
| O 1 Interruptor de la presión de aceite   | T 1 Interruptor de control de inclinación de la cabina                         |
| O 3 Sensor de la temperatura de aceite  | T 2 Sensor de la presión del turbo   |
| P 1 Interruptor de la presión   | T 6 Bomba de inclinación   |
| P 2 Válvula del solenoide del PTO   | T 7 Sensor de la posición del ahogador   |
| P 3 Pin corto del interruptor de la posición del neutro de la transmisión del PTO | T 9 Motor VSV de inclinación   |
| P22 Interruptor del PTO   | T 10 Zumbador de advertencia de inclinación                                    |
|   | T 14 Sensor de la turbina  |
|   | V 6 VSV (Freno de escape)  |
|   | W 2 Motor del limpiador  |
|   | W 5 Transmisor de la temperatura del agua<br>Sensor de la temperatura del agua |



**Posición de las partes en el compartimento del motor**  
**[RHD-volante a la derecha: Cabina estándar para TAILANDIA N04C-TR]**

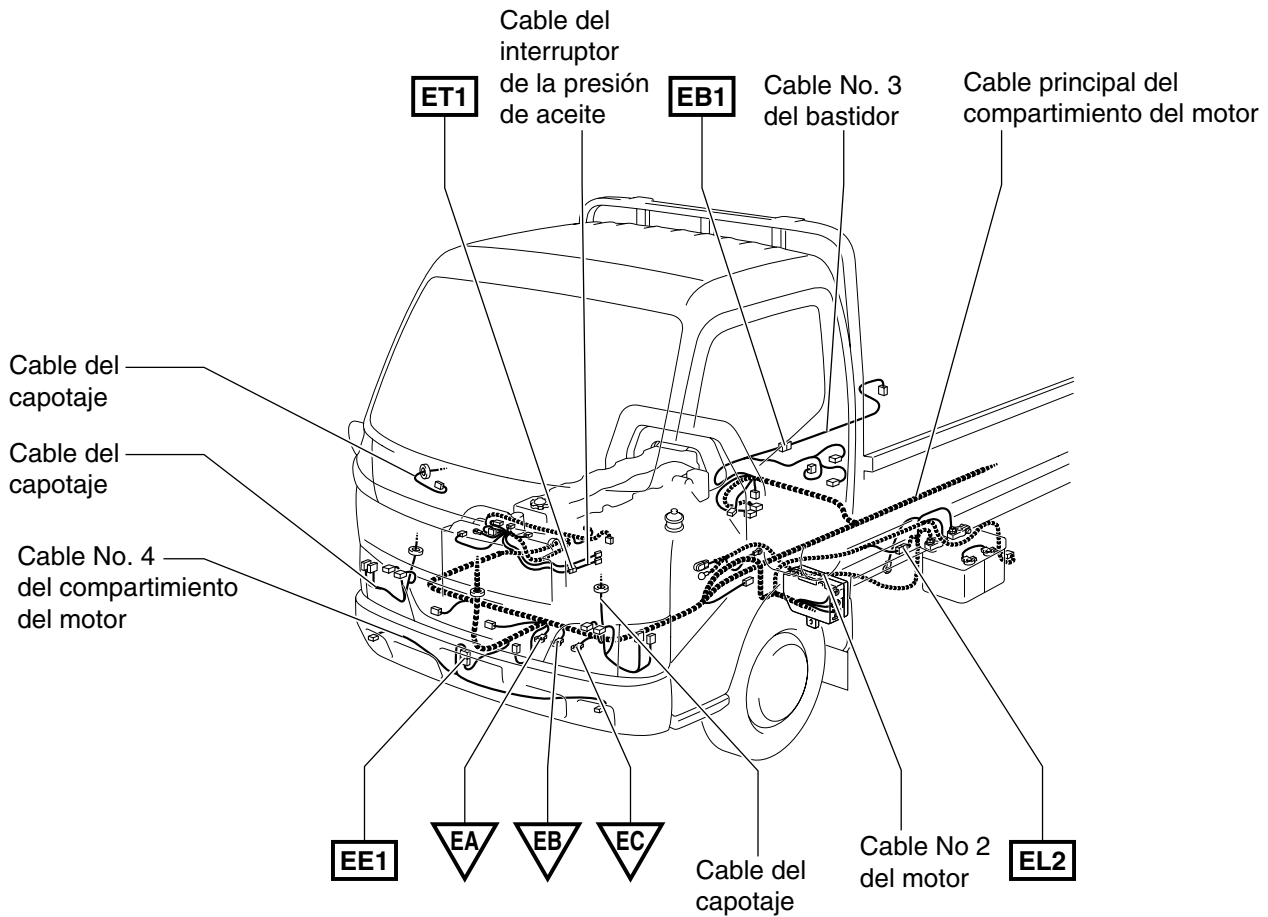


- |   |  |
|---|--|
| I 2 Inyector No.1   | S 3 Sensor de la velocidad (Instrumentos de combinación)                       |
| I 3 Inyector No.2   | S 4 Arrancador   |
| I 4 Inyector No.3   | S 5 Arrancador   |
| I 5 Inyector No.4   | S 6 Relé del ARRANCADOR  |
| I 9 Sensor de la temperatura del aire de entrada                | S 7 Relé del ARRANCADOR  |
| I 12 Válvula del ISC  | S 8 Relé del ARRANCADOR  |
| N 1 Interruptor de la posición de neutro                        | S 9 Válvula No. 1 de control de succión  |
| O 1 Interruptor de la presión de aceite                         | T 1 Interruptor de control de inclinación de la cabina                         |
| P 1 Interruptor de presión                                      | T 2 Sensor de la presión del turbo   |
| P 2 Válvula del solenoide del PTO                               | T 7 Luz interior   |
| P 3 Interruptor de la posición neutro de la transmisión del PTO | T 8 Actuador del control del turbocargador                                     |
| P 18 Controlador No. 2 del PTO                                  | V 6 VSV (Freno de escape)  |
|   | W 2 Motor del limpiador  |
|   | W 5 Transmisor de la temperatura del agua<br>Sensor de la temperatura del agua |

□ : Localización del mazo de cables de unión del conector y el mazo de cables

▽ : Localización de los puntos de tierra

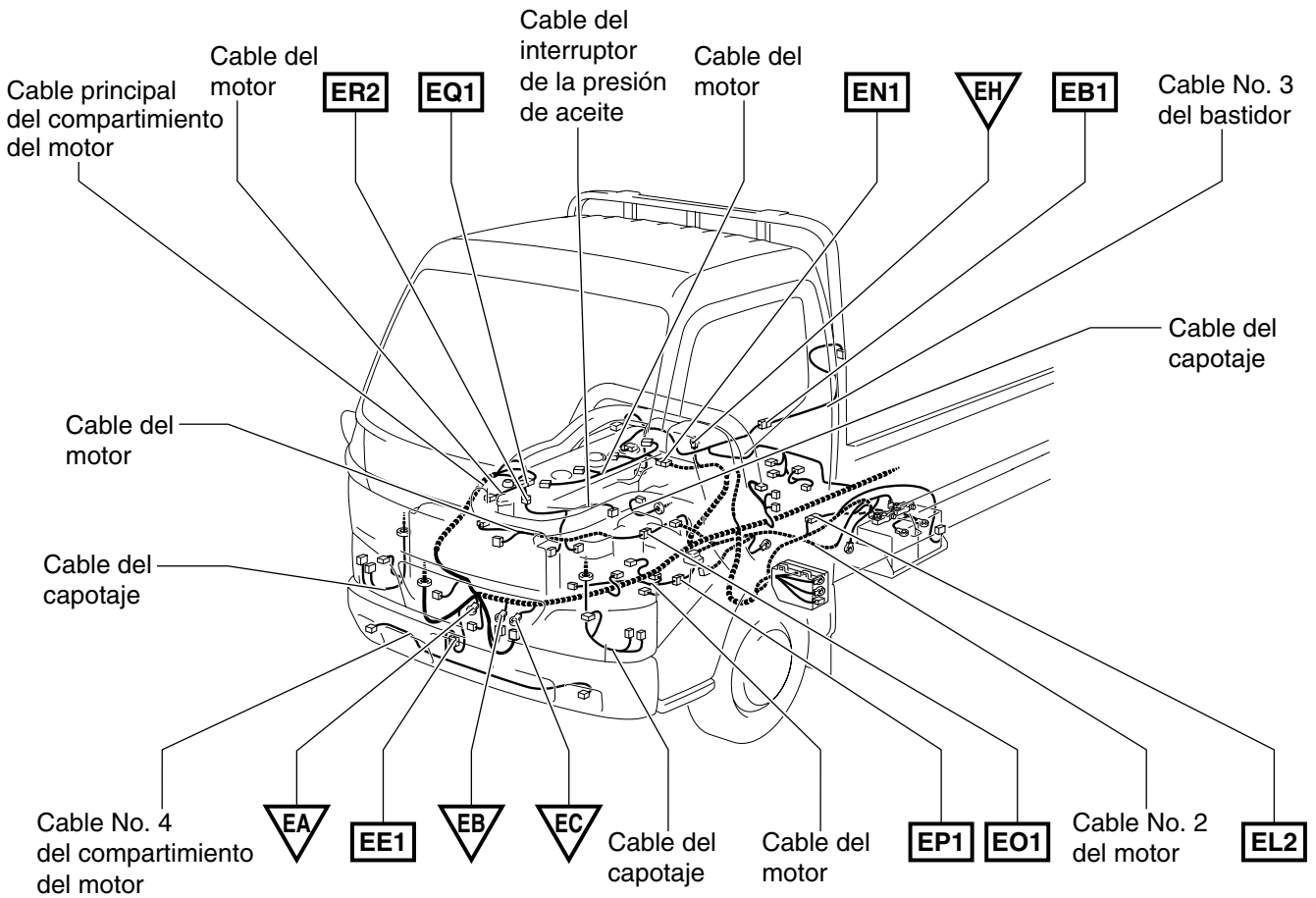
[LHD-volante a la izquierda: Cabina ancha W04D, W04D-TN]



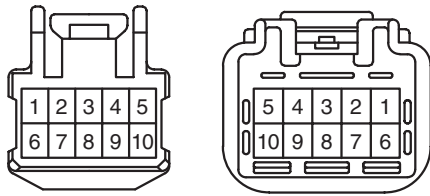
□ : Localización del mazo de cables de unión del conector y el mazo de cables

▽ : Localización de los puntos de tierra

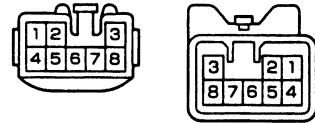
[RHD-volante a la derecha: Cabina ancha para TAILANDIA N04C-TR]



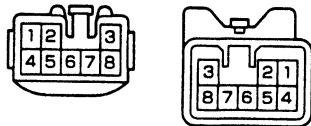
**IA2** Gris



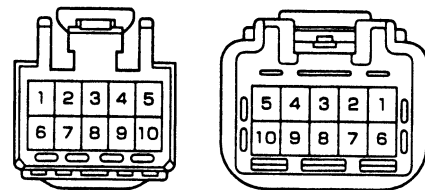
**IA3** Negro



**IA4**



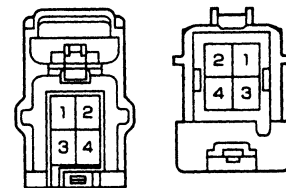
**IA5** Gris



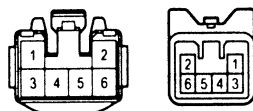
**IA6**



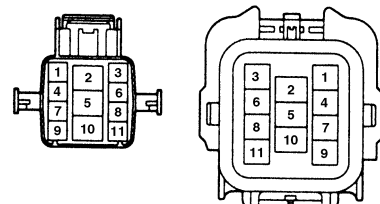
**IB1** Amarillo



**IB2**

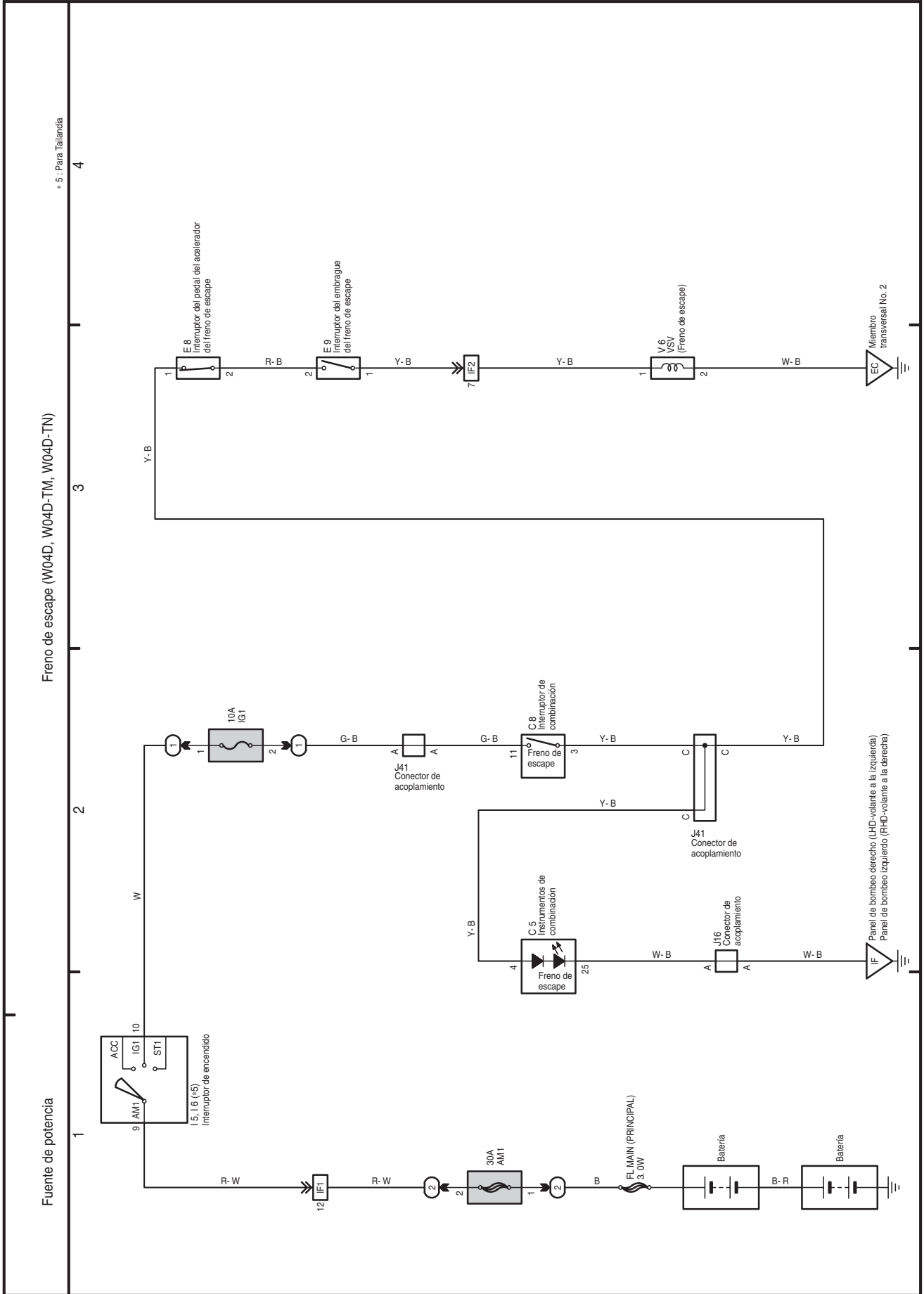


**IB3** Negro



## G. NÚMERO DE PARTE DE LOS CONECTORES (Cable a cable)

Código	Nombre de la parte	HEMBRA	MACHO	Color	Polo
		Número de parte	Número de parte		
EA1	Cable principal del compartimiento del motor hacia el motor	90980-11087	90980-11086	B	12
EA2	Cable principal del compartimiento del motor hacia el motor	90980-11087	90980-11086	B	12
EA3	Cable principal del compartimiento del motor hacia el motor	90980-10891	90980-10890	GR	8
EA4	Cable principal del compartimiento del motor hacia el motor	90980-11087	90980-11086	GR	12
EA5	Cable principal del compartimiento del motor hacia el motor	90980-10988	90980-10987	B	6
EB1	Cable principal del compartimiento del motor hacia el cable No. 3 del bastidor	90980-11070	90980-11069	B	2
EE1	Cable principal del compartimiento del motor hacia el cable No. 4 del compartimiento del motor	90980-11070	90980-11069	GR	2
EJ1	Cable principal del compartimiento del motor hacia el cable No. 2 del compartimiento del motor	90980-11240	90980-11239	DG	11
EJ2	Cable principal del compartimiento del motor hacia el cable No. 2 del compartimiento del motor	90980-11240	90980-11239	B	11
EJ2	Cable No. 2 del piso hacia el cable No. 2 del compartimiento del motor	90980-11240	90980-11239	B	11
EJ3	Cable del compartimiento principal del motor hacia el cable No. 2 del compartimiento del motor	90980-10942	90980-10941	B	4
EK2	Cable del compartimiento principal del motor hacia el cable No. 2 del compartimiento del motor	90980-11240	90980-11239	DG	11
EL1	Cable principal del compartimiento del motor hacia el cable No. 2 del motor	90980-11139	90980-11138	GR	4
EL2	Cable principal del compartimiento del motor hacia el cable No. 2 del motor	90980-11184	90980-11183	B	1
EN1	Cable principal del compartimiento del motor hacia el cable No. 3 del compartimiento del motor	90980-10891	90980-10890	GR	8
EP1	Cable principal del compartimiento del motor hacia el cable del motor	90980-10891	90980-10890	GR	8
EP2	Cable principal del compartimiento del motor hacia el cable del motor	90980-11087	90980-11086	GR	12
ER1	Cable principal del compartimiento del motor hacia el cable del interruptor de la presión de aceite	90980-10891	90980-10890	B	8
ER2	Cable principal del compartimiento del motor hacia el cable del interruptor de la presión de aceite	90980-11194	90980-11193	B	6
ER3	Cable principal del compartimiento del motor hacia el cable del interruptor de la presión de aceite	90980-10893	90980-10892	B	1
ER4	Cable principal del compartimiento del motor hacia el cable del interruptor de la presión de aceite	90980-11007	90980-11006	DG	1
ES1	Cable principal del compartimiento del motor hacia el cable de la luz	90980-11016	90980-11015	B	3
ET1	Cable principal del compartimiento del motor hacia el cable de la transmisión automática	90980-11087	90980-11086	B	12
ET2	Cable principal del compartimiento del motor hacia el cable del motor	90980-11893	82824-30270	B	24
ET3	Cable principal del compartimiento del motor hacia el cable de la transmisión automática	90980-11893	82824-30270	B	24
IA2	Cable del capotaje hacia cable de la puerta frontal	90980-12350	90980-11823	GR	10
IA3	Cable del capotaje hacia cable de la puerta frontal	90980-10799	90980-10798	B	8
IA4	Cable del capotaje hacia cable de la puerta frontal	90980-10799	90980-10798	–	8
IA5	Cable del capotaje hacia cable de la puerta frontal	90980-12350	90980-11823	GR	10
IA6	Cable del capotaje hacia cable de la puerta frontal	90980-11013	90980-11012	–	4
IB1	Cable del capotaje hacia cable del piso	90980-11892	90980-11891	Y	4



10 (Continúa)

