

Основные составляющие компоновки в сборе

Перед применением настоящего каталога по автозапчастям и перед поиском номеров деталей, необходимо, прежде всего, подтвердить, совпадает ли тип автомобиля с настоящим справочником.

Настоящий каталог по запчастям составлен по рисункам и перечням до июня 2006 года.

Двигатель

L375 20 дизельный двигатель Dongfeng Cummins Engine Co., Ltd.

L375 20 двигатель со сцеплением в сборе, номер детали: со сцеплением в сборе: 1000020-E2701

Сцепление

Натяжное сцепление, диафрагменное, Ф430мм

Крышка сцепления и прижимной диск в сборе, номер детали: 1601090-T0500

Диск сцепления ведомый в сборе, номер детали: 1601130-T0500

Трансмиссия

Shanxi DaTong Gear Group Co., LTD. Двенадцатиступенчатая КПП

Коробка передач со сцеплением в сборе: 1700010-ZB7C0

Рулевой механизм

Dongfeng Motor Co., Ltd.

Рулевой механизм с усилителем, номер детали: 3401010-T0100

Рама

Dongfeng Motor Co., Ltd. Штамповочная и вклепанная

Рама в сборе, номер детали: 2800010-T0400

Карданный вал

Dongfeng Motor Co., Ltd.

Карданный вал и опора в сборе номер детали: 2201010-T0400

Передний мост

Dongfeng Motor Co., Ltd. 7 тон. Двухавровая балка

Передний мост в сборе, номер детали: 3000010-T0500

Задний мост

Dongfeng Motor Co., Ltd. Два заднего моста типа 460, 13 тон.

Колесная ступица заднего моста с тормозом в сборе, номер детали: 24ZAS03B-00005

Средний мост

Dongfeng Motor Co., Ltd.

Колесная ступица среднего моста с тормозом в сборе, номер детали: 25ZAS03B-00005

Тормозная система

Рабочая тормозная система: двухконтурная пневматическая

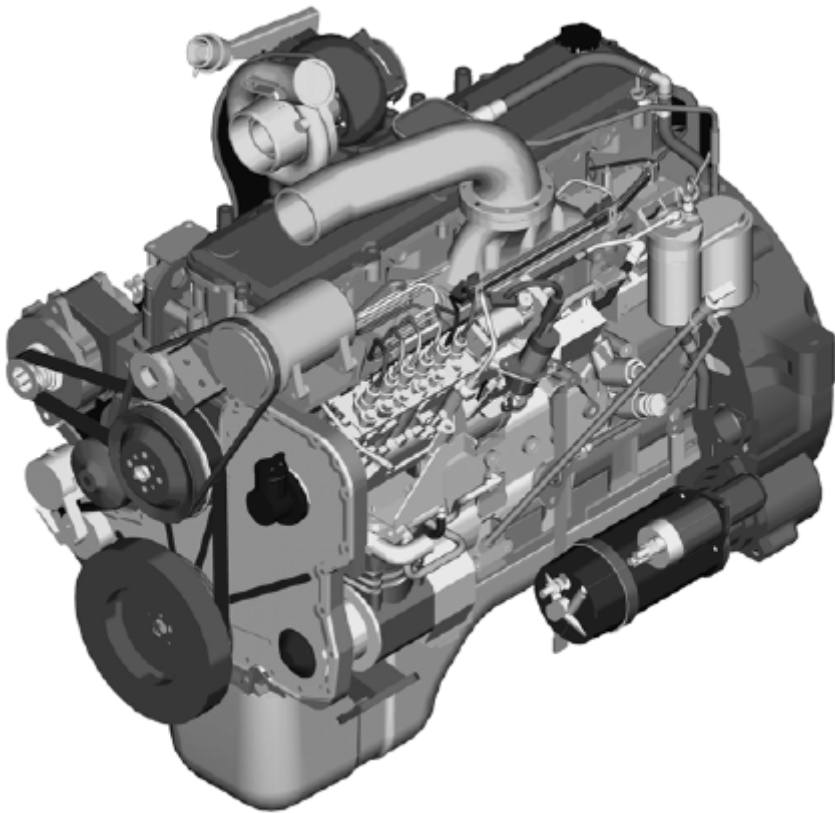
Стояночный ручной тормоз: тормозная пружинная камера управляемая ручным клапаном

Способ экстренного торможения: пружинное торможение.

СОДЕРЖАНИЕ

Двигатель в сборе.....	1-1
1000020-E2701 двигатель в сборе.....	1-2
AP9480 таблички параметров.....	1-3
BB9171 блок цилиндров.....	1-4
BB9213 соединение трубопроводов блока цилиндров.....	1-6
BB9216 охлаждающий трубопровод блока цилиндров.....	1-7
BB9881 блок шестерёночного картера.....	1-8
BR9239 блок вентиляции картера.....	1-9
CC9297 компоновка охлаждающих трубопроводов компрессора.....	1-10
CF9118 компоновка привода кондиционера.....	1-11
CF9148 компоновка кондиционера.....	1-12
CH9087 компоновка вспомогательного патрубка охлаждающей жидкости.....	1-13
CL9079 первый передний подшипник коробки передач.....	1-14
CP9590 блок компрессора.....	1-15
DA9155 блок гасителя крутильных колебаний	1-16
EA9089 массовый провод	1-17
EB9051 пневмовыпускной тормозной блок.....	1-18
EC9702 термостат.....	1-19
EE9293 генератор.....	1-20
EH9591 компоновка деталей для установки генератора.....	1-21
EM9223 компоновка кронштейна передней подвески двигателя.....	1-22
EO9104 датчик тахометра в сборе.....	1-23
FA9310 компоновка привода вентилятора.....	1-24
FA9739 компоновка привода вентилятора.....	1-25
FE9043 блок соединительных патрубков компенсационного нагнетателя.....	1-26
FF9688 топливные фильтры.....	1-27
FF9689 соединительные патрубки топливного фильтра.....	1-28
FN9413 кожух маховика.....	1-29
FP90370 FP90591 топливный насос высокого давления и его крепление.....	1-30
FP90545 топливный насос.....	1-31
FS9891 насос топливоподкачивающий в сборе.....	1-32
FT9190 состав топливного трубопровода.....	1-33
FV9387 компоновка электромагнитного клапана-отсекателя.....	1-34
FW9782 маховик.....	1-35
FW90025 компоновка деталей для крепления маховика.....	1-36
GG9804 компоновочные детали для установки шестерёночного картера.....	1-37
GG9806 крышка шестерёночного картера.....	1-38
HC9046 компоновочные детали для установки отопления.....	1-39
HD9161 компоновка гидронасоса рулевого управления.....	1-40
IC9450 компоновка соединителя воздухозаборника.....	1-41
IM9101 впускной коллектор.....	1-42
LA9028 подвесная серьга двигателя.....	1-43
LC9765 LF9130 маслоохладитель и масляный фильтр.....	1-44
LF9130 масляный фильтр.....	1-45
LG90191 масляный шуп.....	1-46
LP9724 масляный насос.....	1-47
MS9067 компоновка управления акселератором.....	1-48
OB9363 маслозаправочная компоновка цилиндра.....	1-49

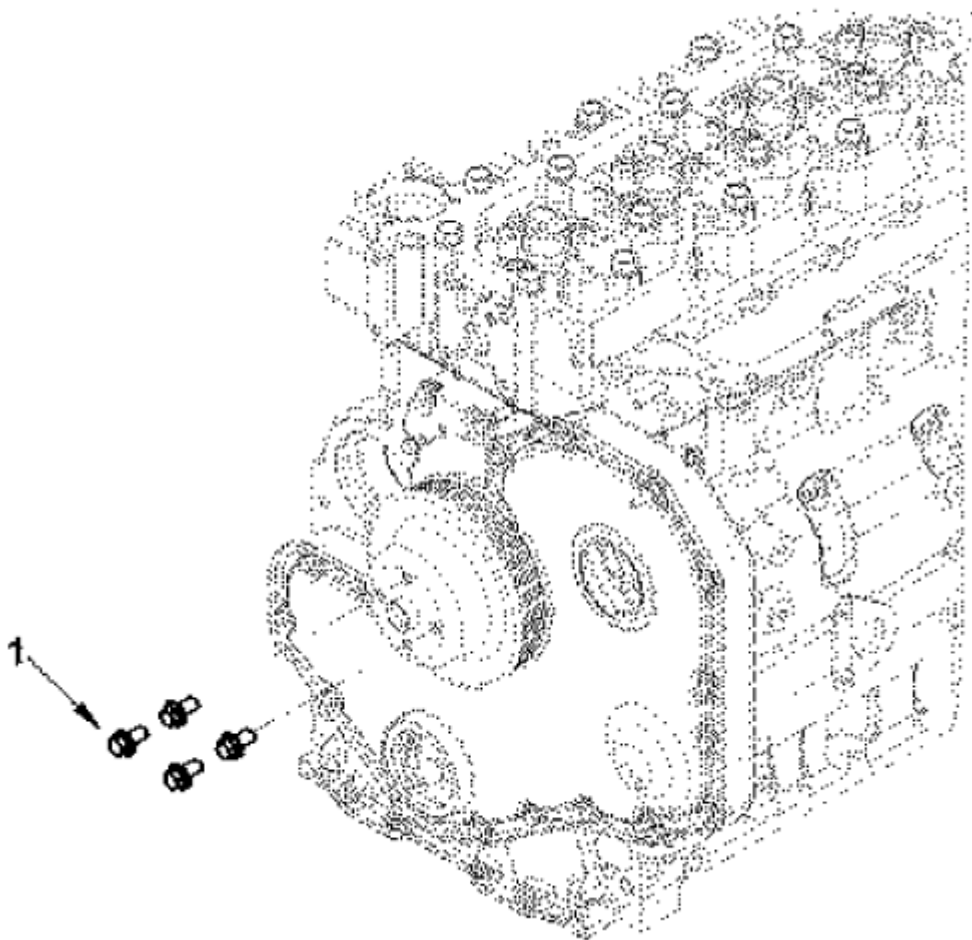
1000020-E2701 Двигатель в сборе



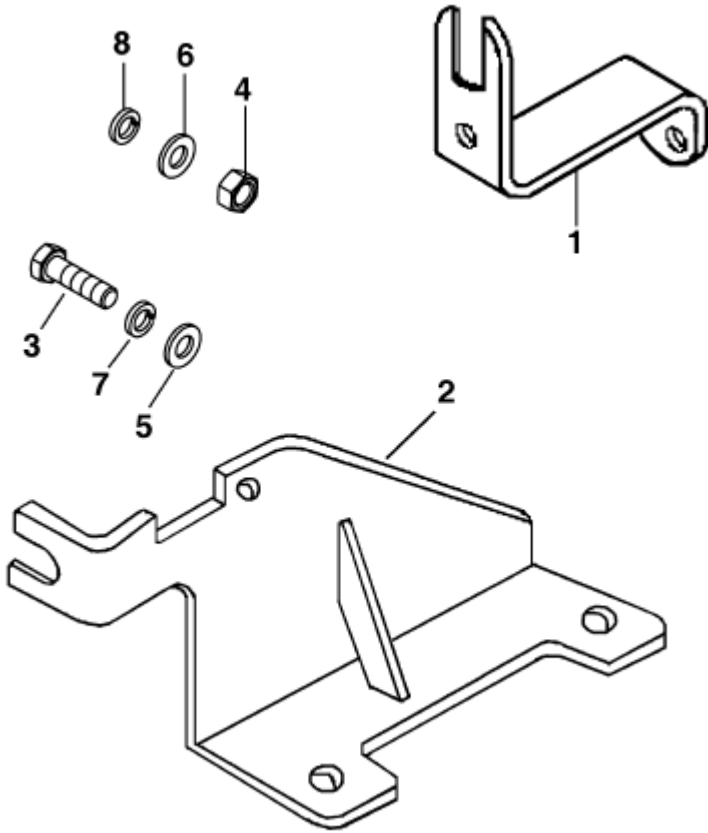
№	Номер запчасти	Наименование запчасти	Кол-во	**	*
1	1000020-E2701	Двигатель L375 20 в сборе	1		

FA9739

Компоновка привода вентилятора

[illegible]

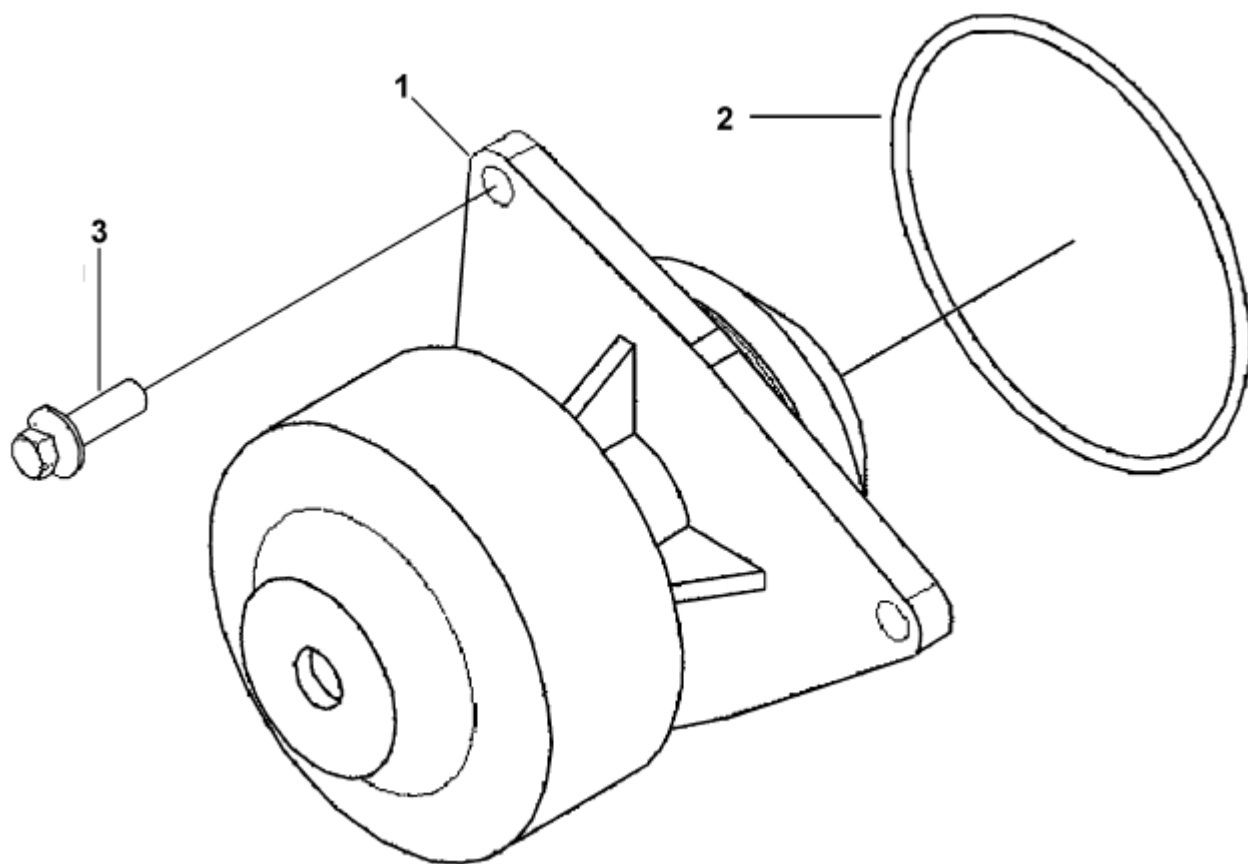
MS9067 Компоновка управления акселератором



No	Номер запчасти	Наименование запчасти	Кол-во	**	*
1	11N12-08091	Соединитель масляного насоса	1		
2	C3975926	Регулировочная крепежная пластина троса управления акселератором	1		
3	Q150B0620	Болт	1		
4	Q340B08	Гайка	2		
5	Q40106	Плоская шайба	1		
6	Q40108	Плоская шайба	2		
7	Q40306	Пружинчатая шайба	1		
8	Q40308	Пружинчатая шайба	2		

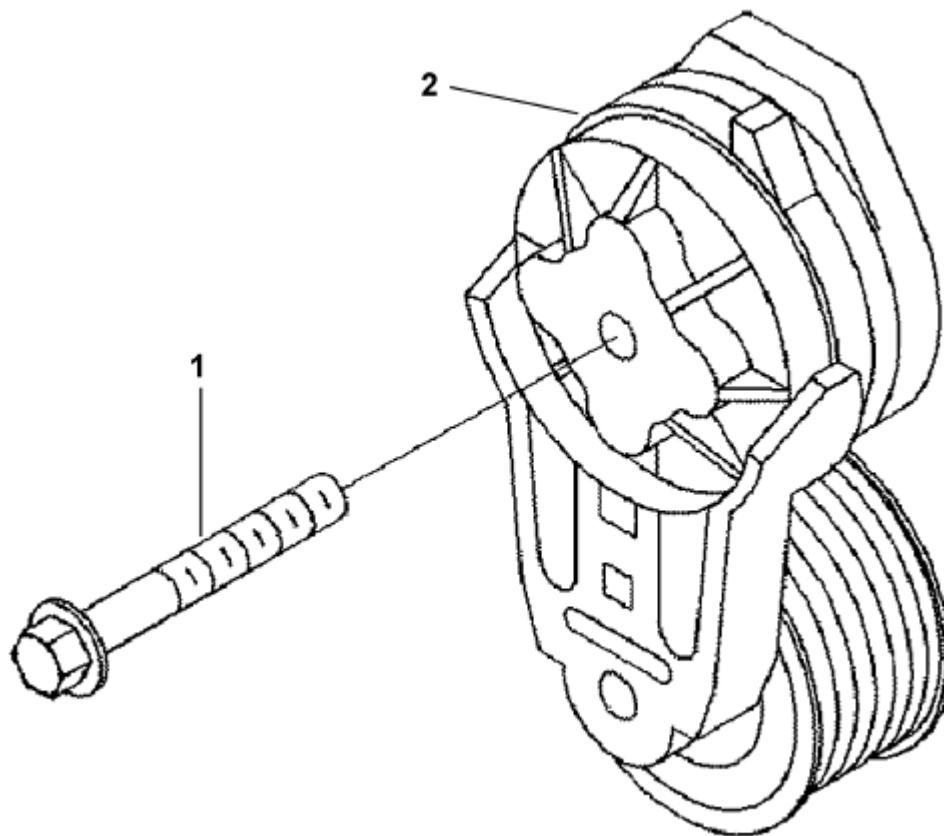
WP9101

Компоновка водяного насоса

[illegible]

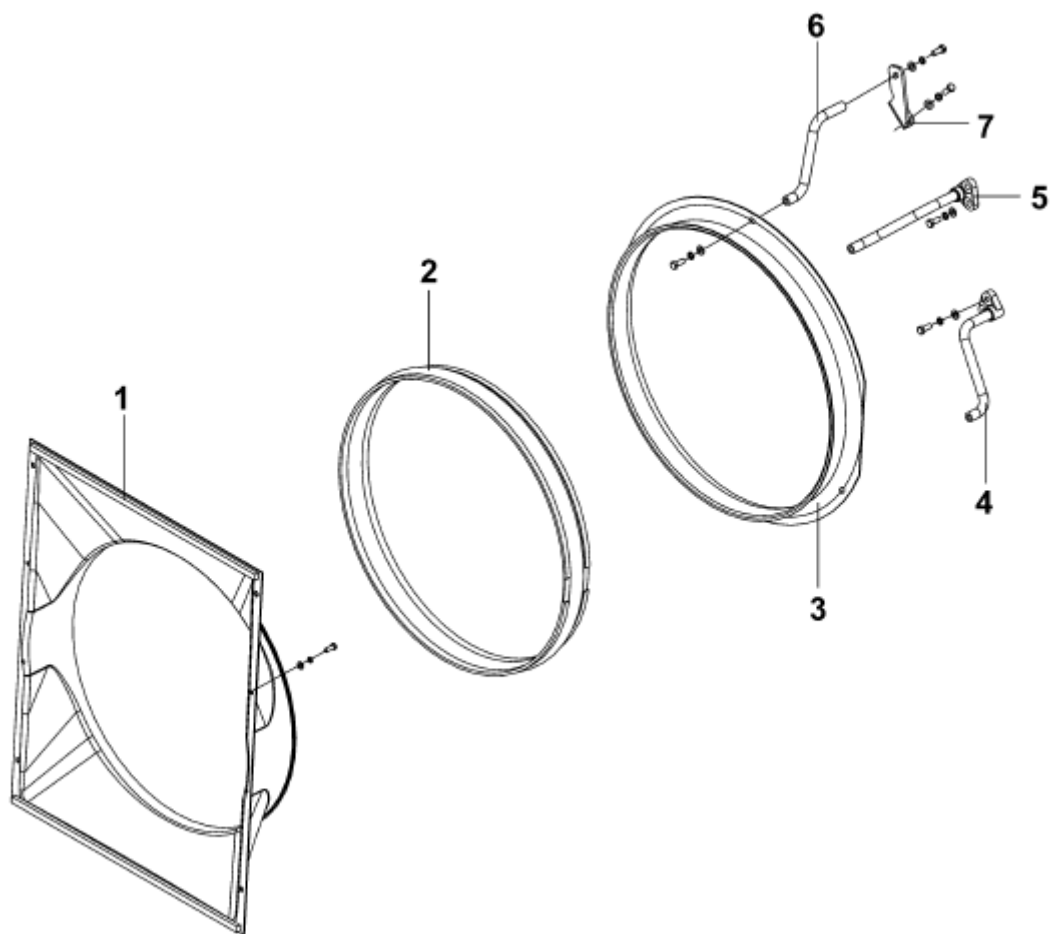
WP9916

Натяжной ролик ремня

[illegible]

1309A-T0500

Диффузор вентилятора

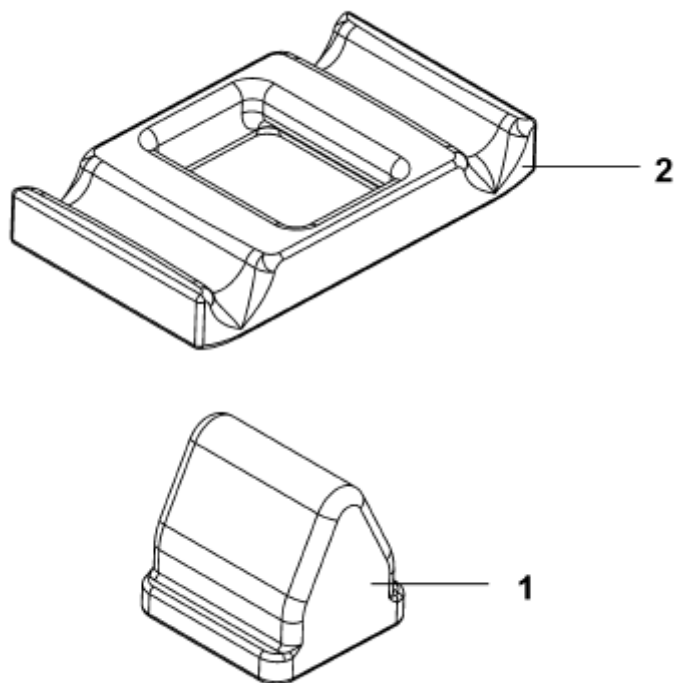


No	Номер запчасти	Наименование запчасти	Кол-во	**	*
1	1309010-T0500	Диффузор в сборе	1		
	Q150B0820	Болт	8		
	Q40108	Плоская шайба	8		
	Q40308	Пружинчатая шайба	8		
2	13ZB7C-09014	Гибкий диффузор	1		
	13ZB1E-09060	Обруч	2		
3	13ZB7C-09012	Диффузор	1		
4	1309025-T0500	Правый нижний держатель диффузора в сборе	1		
	Q150B1025	Болт	2		
	Q40110	Плоская шайба	2		
	Q40310	Пружинчатая шайба	2		
5	1309030-T0500	Правая опора в сборе	1		
	Q150B1025	Болт	2		
	Q40110	Плоская шайба	2		
	Q40310	Пружинчатая шайба	2		
6	1309027-T0500	Верхняя опора обтекателя	1		
	Q150B1025	Болт	1		

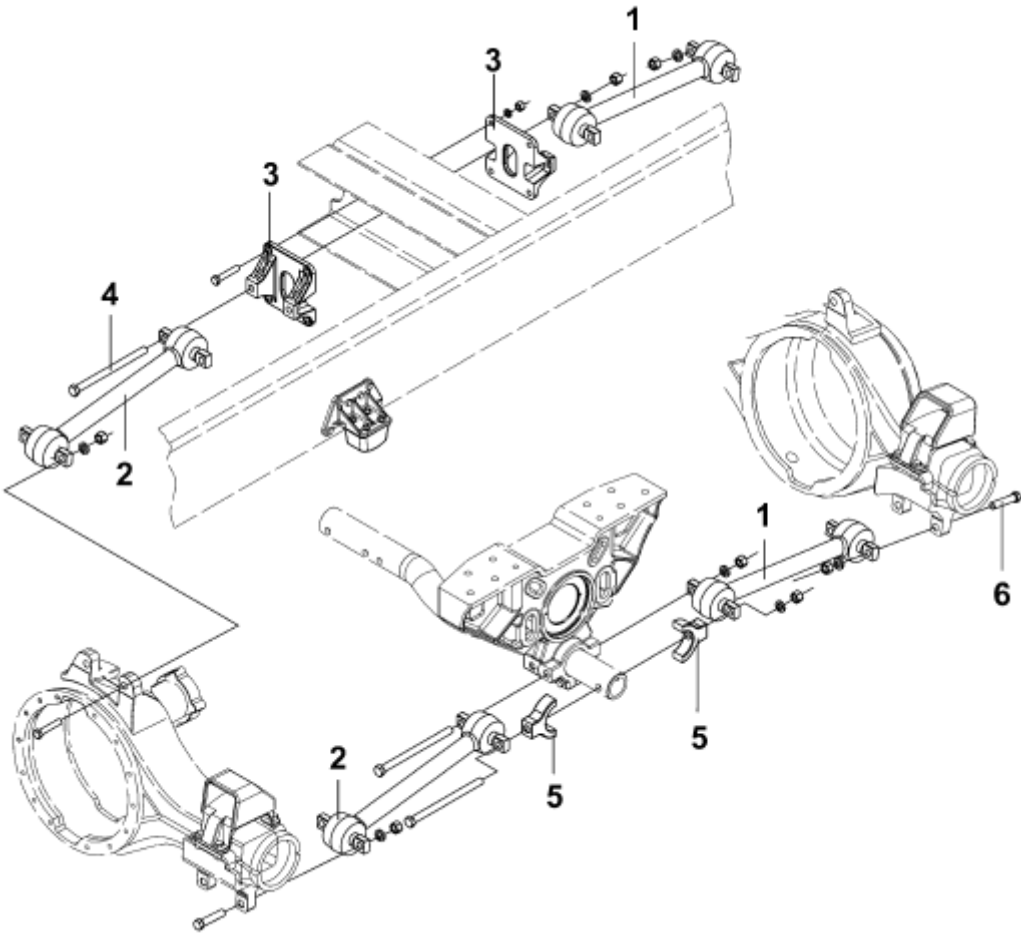
[illegible]

2901A3-01

Пластина крышки(узел агрегата)

[illegible]

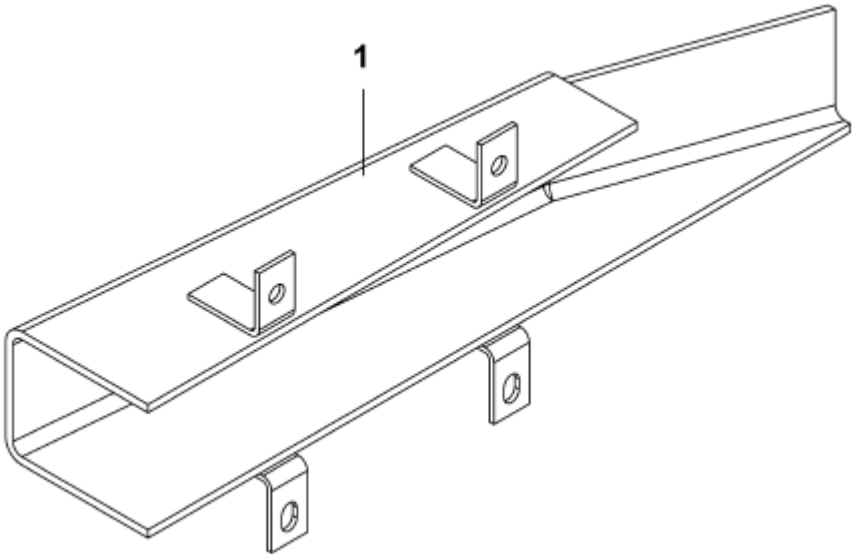
2931B-ZB700 Реактивная штанга



No	Номер запчасти	Наименование запчасти	Кол-во	**	*
1	2931ZB7-040	Реактивная штанга(постоянная) заднего моста	3		
2	2931ZB7-010	Реактивная штанга(постоянная) среднего моста	3		
3	29ZB3-04247	Верхний кронштейн реактивной штанги	2		
	Q151B1685	Болт	4		
	Q361B16	Гайка	4		
	Q40316	Пружинчатая шайба	4		
4	29ZB3-04246	Болт	6		
	Q361B20	Гайка	18		
	Q40520	Пружинчатая шайба	18		
5	29ZB3-04327	Соединительный кронштейн	4		
6	29ZB7-04248	Болт	12		

[illegible]

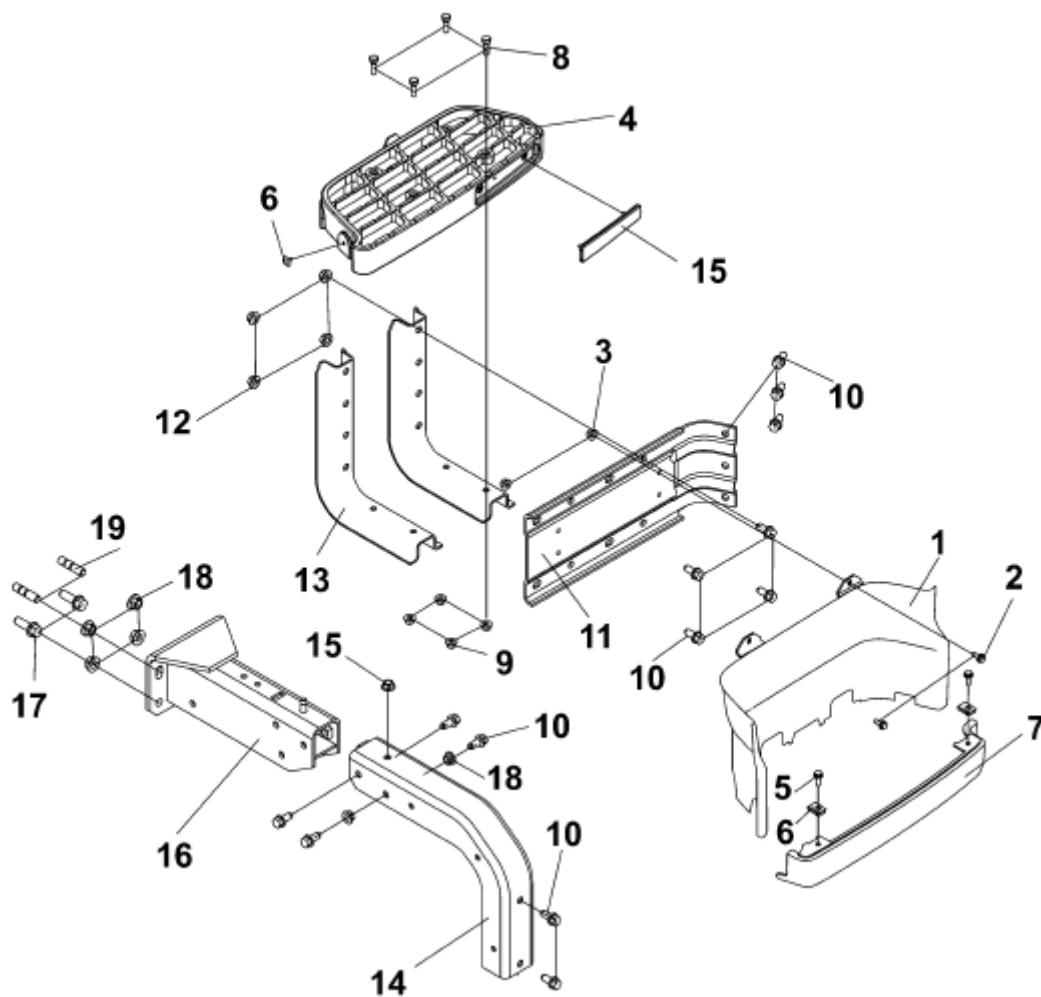
2701DC-ZB7 Направляющая



No	Номер запчасти	Наименование запчасти	Кол-во	**	*
1	27ZB7-06110	Левая направляющая в сборе	1		
	27ZB7-06120	Правая направляющая в сборе	1		
	Q1841640-0H1	Болт	8		
	Q32216-0H1	Стопорная гайка	8		

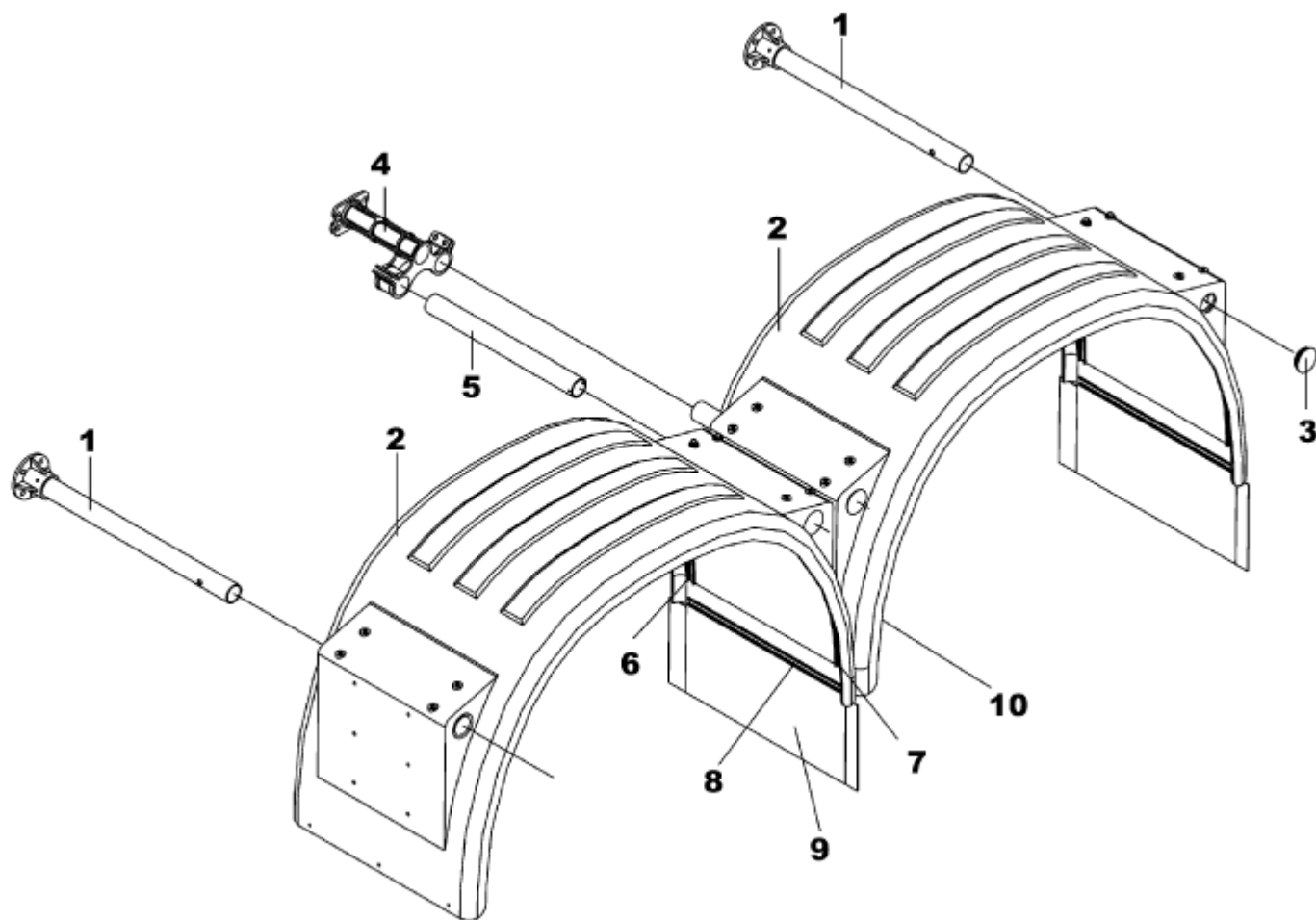
8405D-0101

Правая подножка

[illegible]

8511A1-ZB7

Брызговик заднего колеса

[illegible]