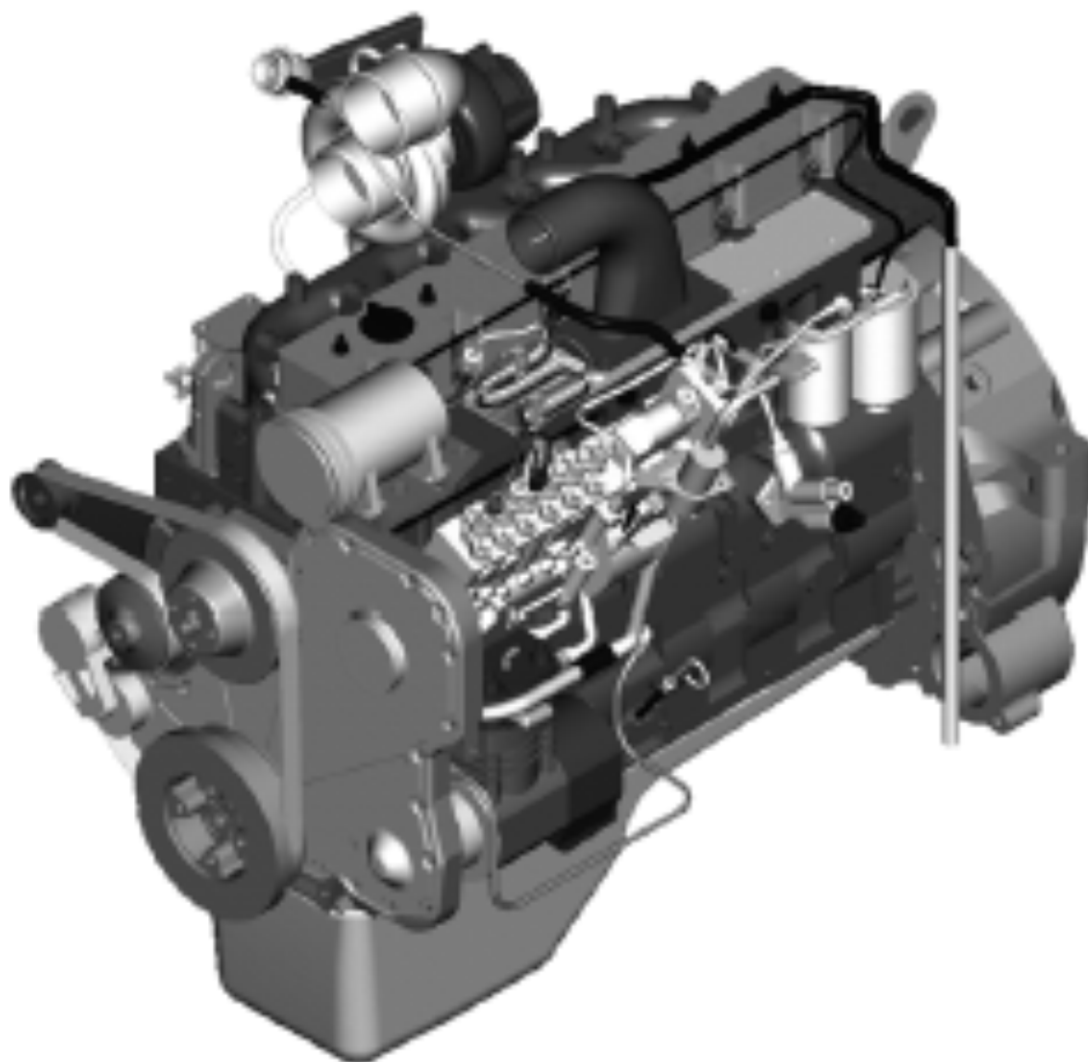


## 1 Двигатель

Рис. 1. Двигатель в сборе



Н/п	Номер детали	Название детали	Количество
1	1000010-E2512	C300 20 Двигатель с сцеплением в сборе SO20719	1

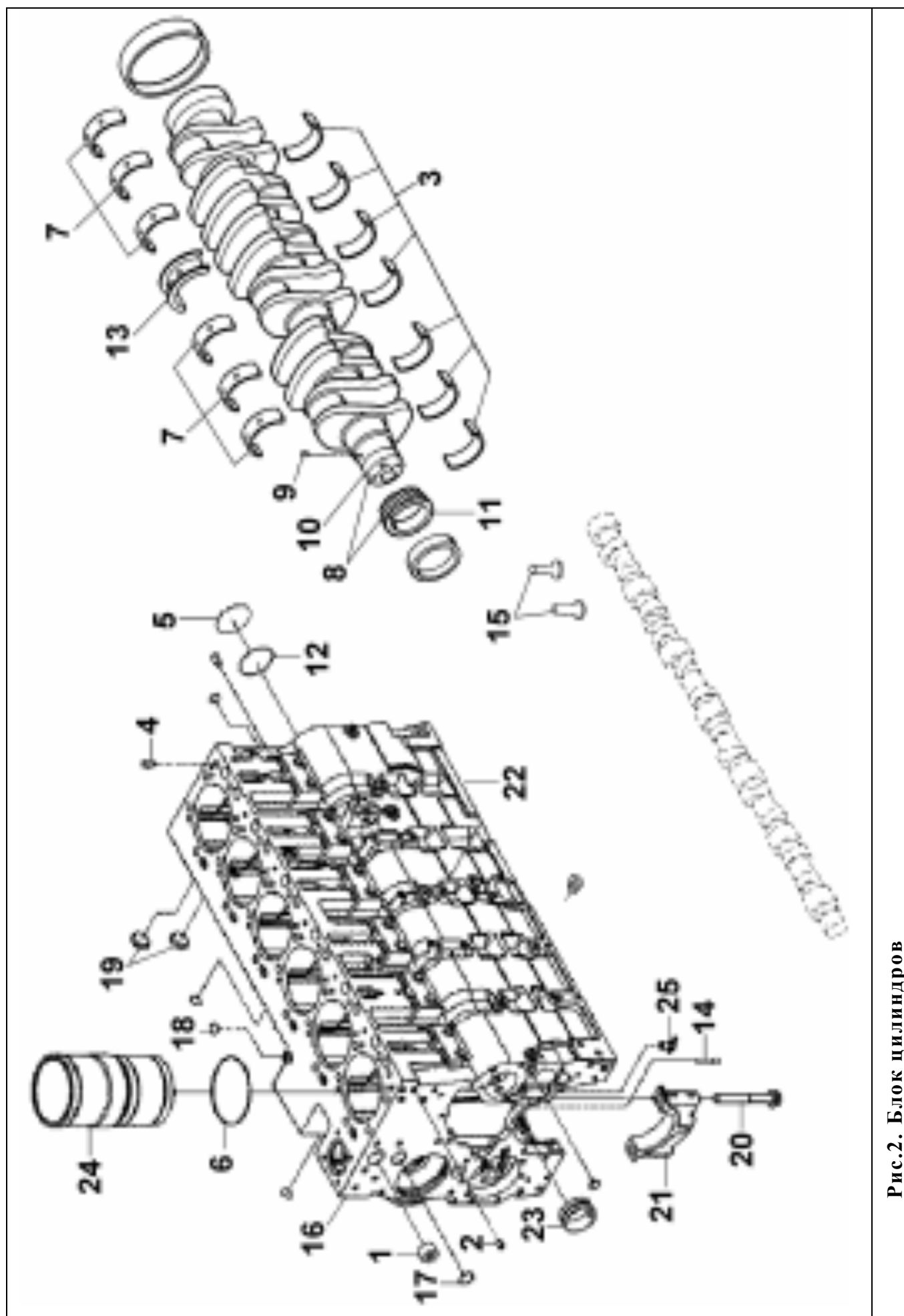
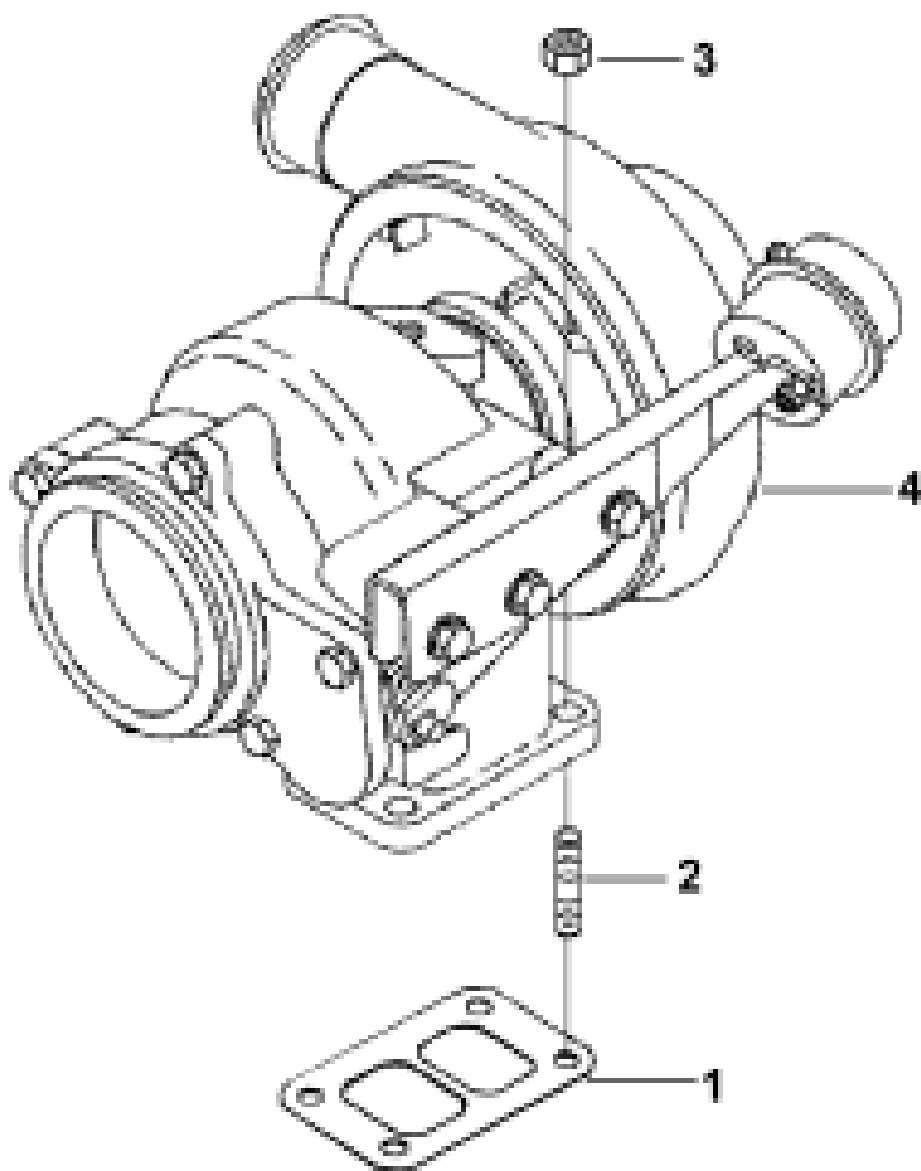


Рис.2. Блок цилиндров

Таблица: “Блок цилиндров”

Н/п	Номер детали	Наименование детали	Количество
1	C3008470	Пробка	1
2	C3900257	Анкерный палец	2
3	C3901590	Коренные вкладыши	7
4	C3901846	Анкерный палец	4
5	C3901969	Заглушка	1
6	C3907177	Уплотнительное кольцо	6
7	C3916840	Коренные вкладыши	6
8	C3918986	Шестерня коленчатого вала	1
9	C3904483	Анкерный палец	1
10	C3917320	Коленчатый вал в сборе	1
11	C3918776	Зубчатое колесо коленчатого вала	1
12	C3926048	Уплотнительное кольцо	1
13	C3926798	Промежуточный вкладыш	1
14	C3928031	Распылитель поршня	12
15	C3931623	Коромысло в сборе	12
16	C3939313	Блок цилиндров	1
17	C143066	Заглушка	2
18	C3004258	Заглушка	4
19	C3905401	Заглушка	4
20	C3916369	Болт	14
21	C3936058	Крышка подшипника	7
22	C3939311	Блок цилиндра в сборе	1
	C3939311A	Блок цилиндра	1
23	C3943199	Втулка распределительного вала	7
24	C3948095	Гильза блока цилиндров	6
25	CS 923 E	Клапан	1

**Рис.36. Компоновка турбокомпрессор**

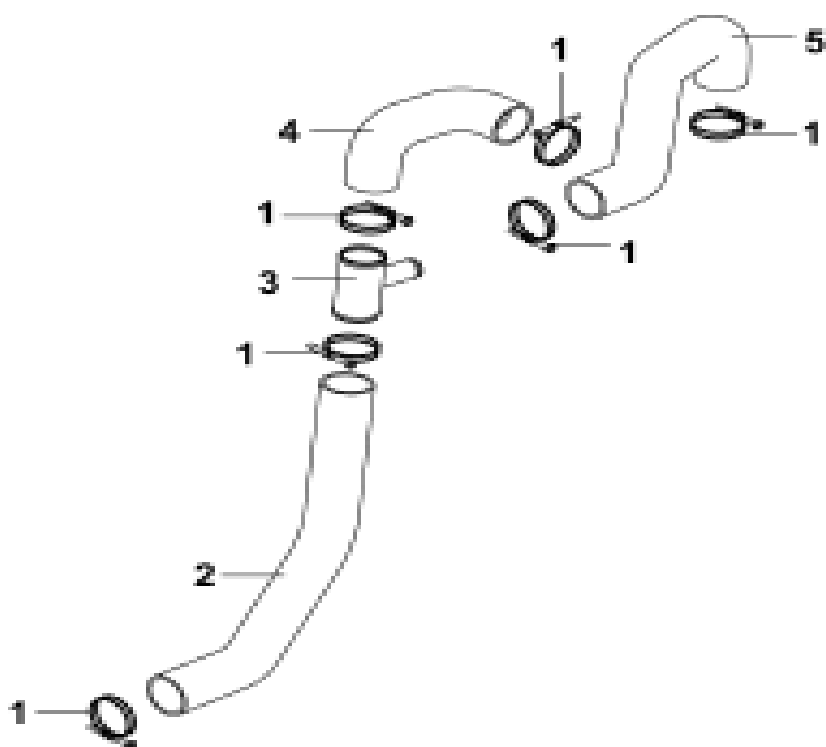


Н/п	Номер детали	Название детали	Количество
1	C3755843	Прокладка	1
2	C3818823	Шпилька	4
3	C3818824	Гайка	4
4	C4051323	Турбокомпрессор	1

Продолжение таблицы “Крепление радиатора”

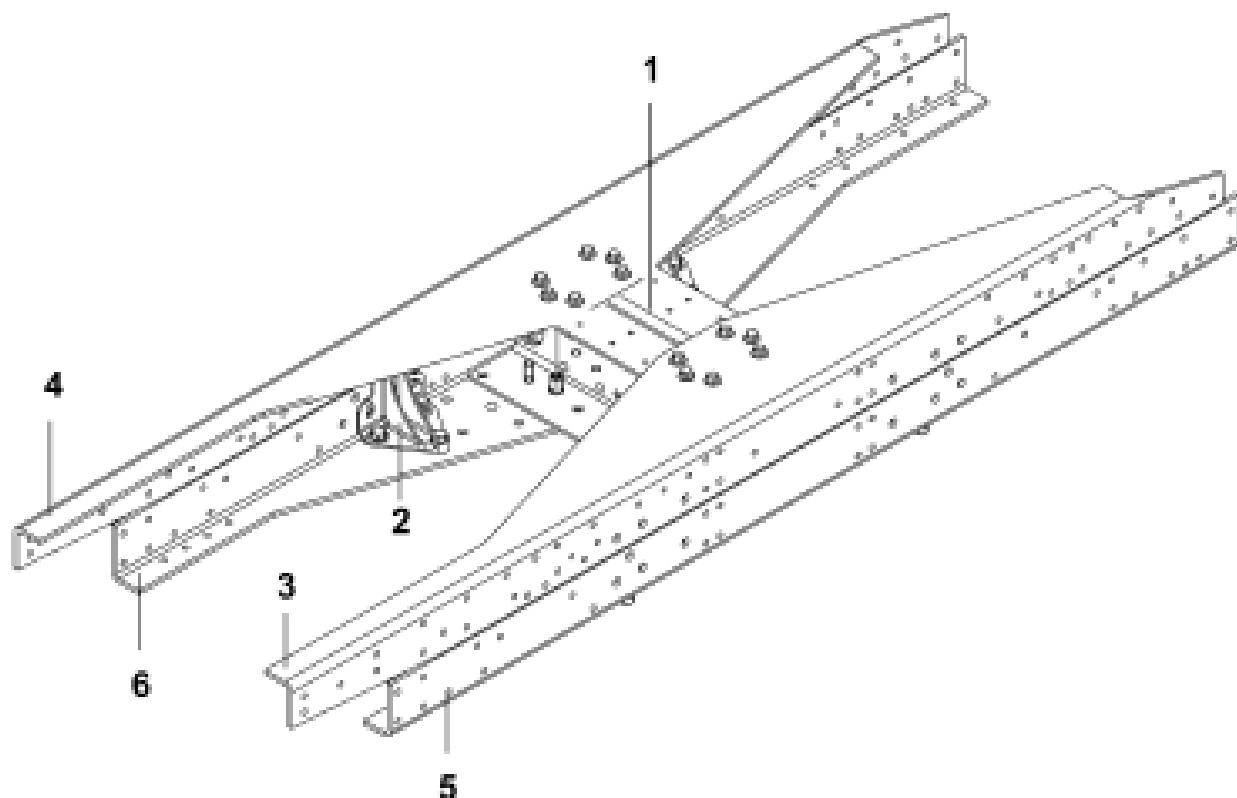
	Q340B16	Гайка	2
	Q340B14	Гайка	8
5	13ZD2A-02043	Подушка	2
6	1302041-T1400	Левый верхний кронштейн	1
	1302042-T1400	Правый нижний кронштейн	1
	Q150B0822	Болт	8
	Q40108	Шайба	8
	Q40308	Стопорная шайба	8
7	13ZD2A-02044	Правый верхний кронштейн	2
8	13ZD2A-02047	Прокладка	2

**Рис.84. Патрубки системы охлаждения**



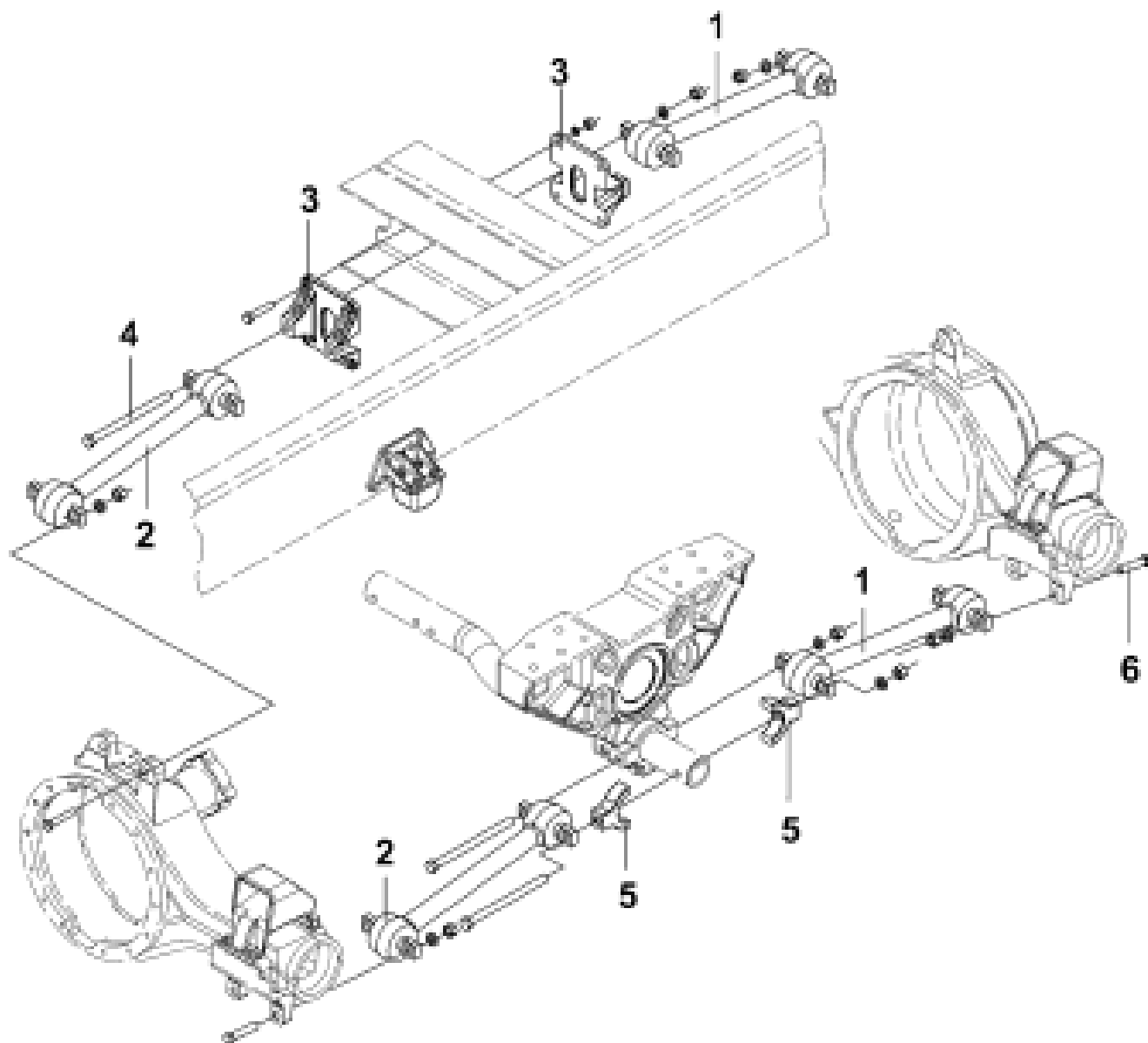
Н/п	Номер детали	Название детали	Количество
1	Q67270	Хомут	6
2	1303013-T1400	Впускной шланг радиатора	1
3	1303015-K0300	Штуцер	1
4	1303021-K0100	Выпускной шланг двигателя	1
5	13Z24F-03011	Выпускной шланг радиатора	1

**Рис.129. Поперечина балансирной подвески**



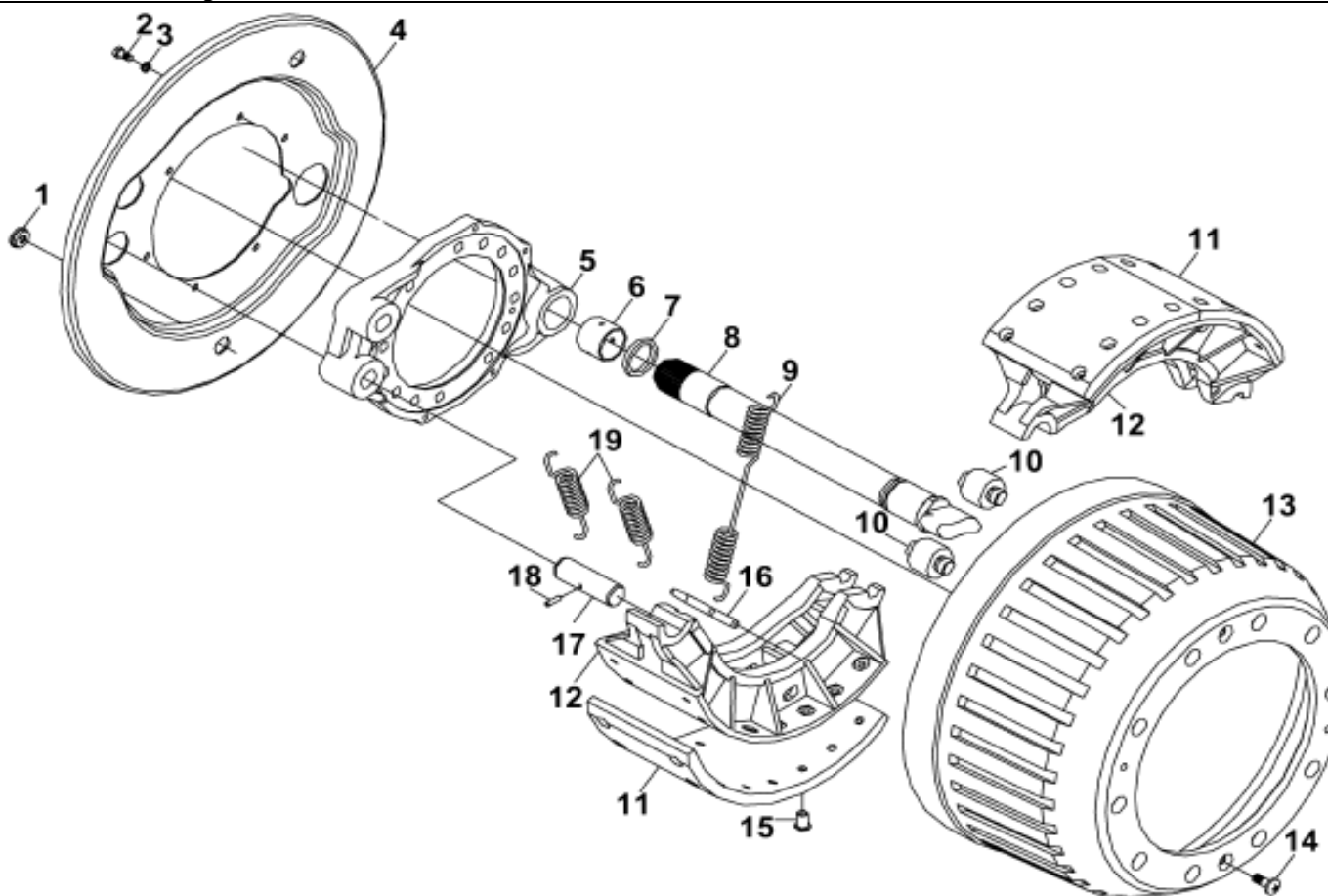
Н/п	Номер детали	Название детали	Количество
1	2801170-T1400	Поперечина в сборе	1
	2801172-T1400	Поперечина	2
	28ZB3-01173	Кронштейн поперечины балансирной подвески	2
2	2801057-T1400	Кронштейн	4
3	2801173-T1400	Усилитель	1
4	2801174-T1400	Усилитель	1
5	2801175-T1400	Усилитель	1
6	2801176-T1400	Усилитель	1

**Рис.150. Установка реактивных штанг**



Н/п	Номер детали	Название детали	Количество
1	2931ZB7-040	Штанга реактивная задняя в сборе	3
2	2931ZB7-010	Штанга реактивная передняя в сборе	3
3	29ZB3-04247	Верхний кронштейн реактивных штанг	2
	Q151B1685	Болт	4
	Q361B16	Гайка	4
	Q40316	Стопорная шайба	4
4	29ZB3-04246	Болт	6
	Q361B20	Гайка	18
	Q40520	Стопорная шайба	18
5	29ZB3-04327	Кронштейн	4
6	29ZB3-04248	Болт	12

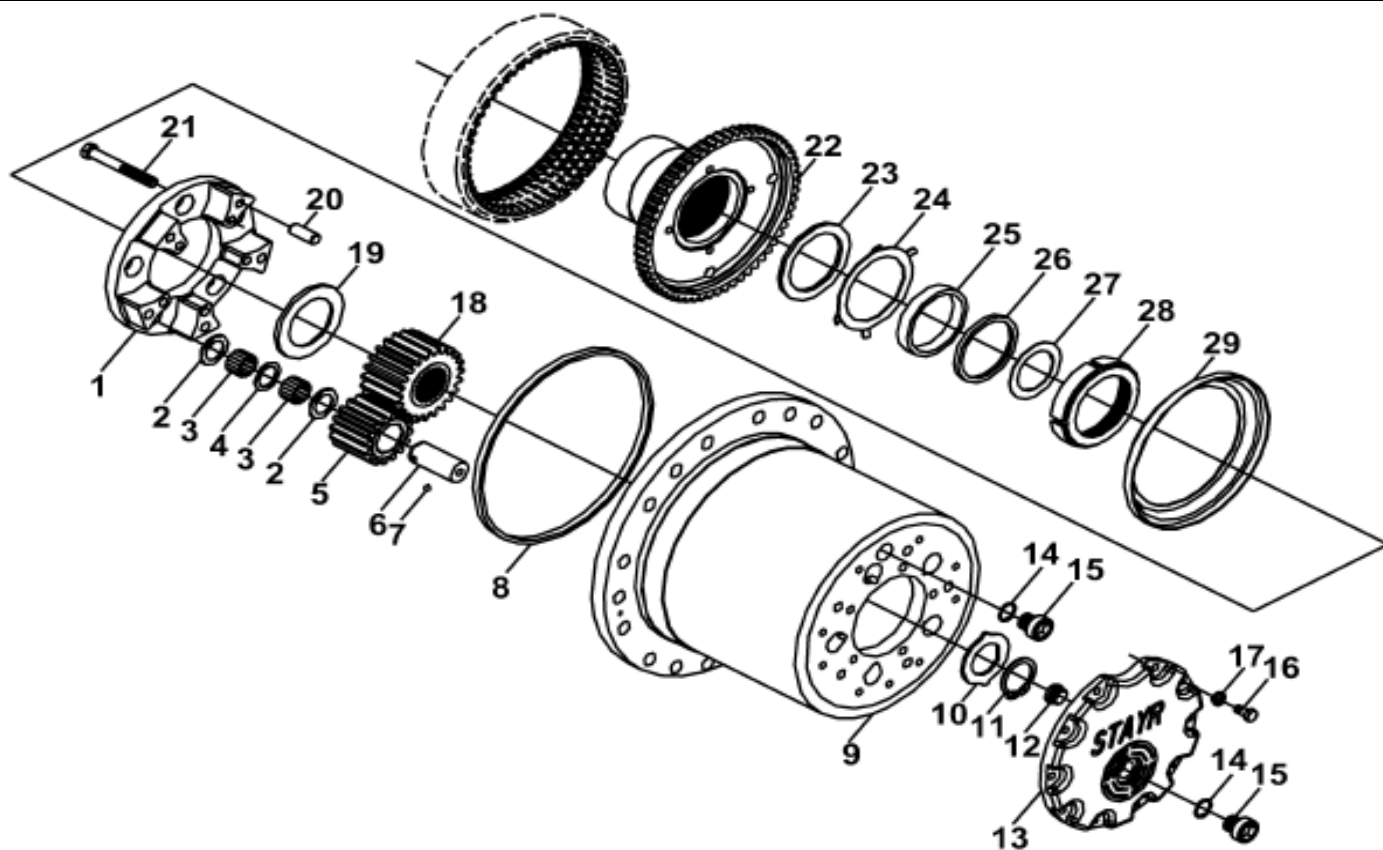
**Рис.156. Тормоза заднего моста**



Н/п	Номер детали	Название детали	Количество
1	880340037	Втулка	4
2	Q150B0816	Болт	12
3	Q40308	Шайба пружинная	12
4	DZ9160340018	Щит	2
5	DZ9160340062	Суппорт	2
6	DZ9100340017	Втулка	2
7	880440010	Втулка	2
8	DZ9112340137	Ось тормозного кулака (левый)	1
	DZ9112340138	Ось тормозного кулака (правый)	1
9	880440012	Пружина	2
10	99000340027	Ось	4
11	DZ9160340068	Накладка	8
12	DZ9160340061	Колодка	4
13	DZ9160340006	Тормозной барабан	2
14	Q2541020	Винт	4
15	89000340068	Заклёпка	64
16	880440032	Ось	4
17	99000340064	Ось	4
18	Q5280624	Палец	4
19	DZ9160340049	Пружина фиксатора	4



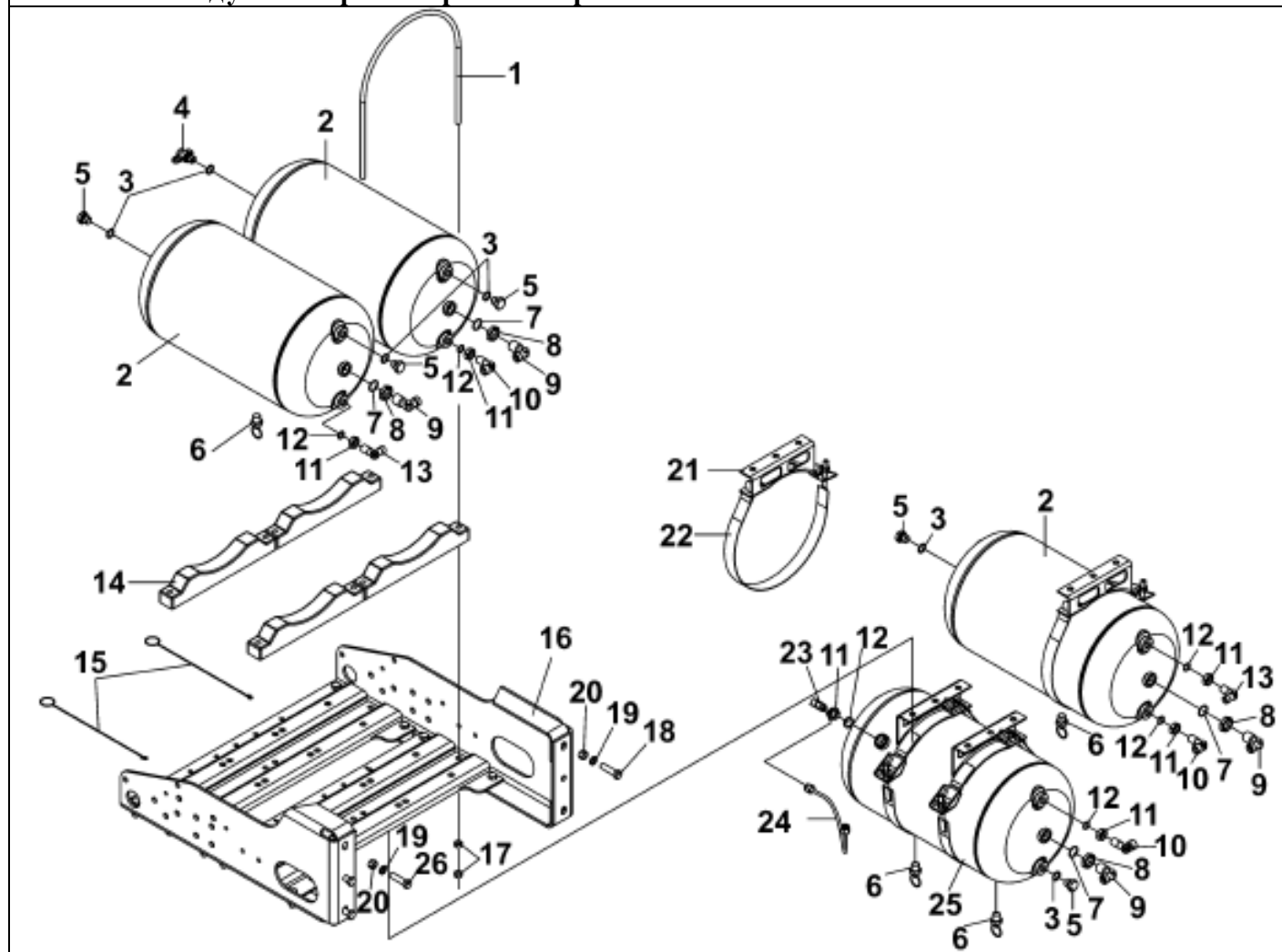
**Рис.165. Колёсный редуктор среднего моста**



Н/п	Номер детали	Название детали	Количество
1	99112340018	Водило планетарной передачи	2
2	99012340075	Шайба	20
3	99934013	Игольчатый подшипник	20
4	99012340077	Шайба	10
5	99012340122	Сателлит	10
6	99012340004	Ось	10
7	90003330148	Шаровой наконечник	10
8	99012340029	Распорное кольцо	2
9	99012340069	Барабан	2
10	880 410097	Шайба	2
11	90003933351	Стопорное кольцо	2
12	99012340011	Разборный штифт торцевой крышки	2
13	99112340001	Крышка	2
14	90003098026	Шайба	4
15	90003961309	Пробка	4
16	Q150B1018	Болт	20
17	Q40310	Пружинная шайба	20
18	99012340005	Солнечная шестерня	2
19	99012340076	Шайба солнечной шестерни	2
20	Q5211435	Ось	10
21	Q151C1295TF2	Болт	10

	35N-06032	Уплотнительное кольцо	2
45	35N-06124	Штуцер	2
	35N-06027	Гайка	2
	35N-06032	Уплотнительное кольцо	2

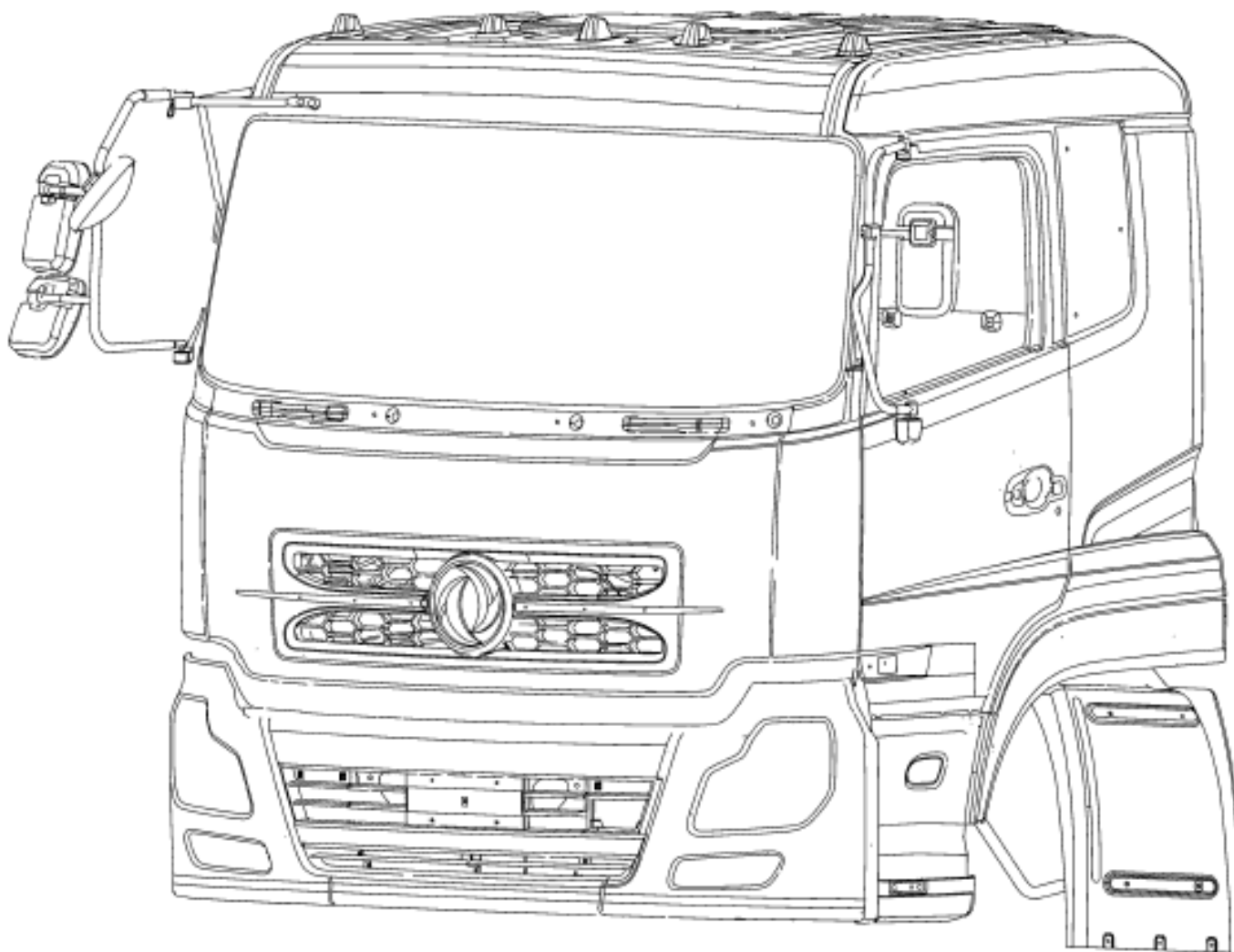
**Рис.190. Воздушные ресиверы в сборе**



Н/п	Номер детали	Название детали	Количество
1	35N-13017	Скоба	4
2	3513B40B-010	Воздушный ресивер в сборе	3
3	35N-06037	Шайба	7
4	3524Z06A-010	Пробка	1
5	35N-06038	Пробка	6
6	3513D-040	Кран слива конденсата в сборе	5
7	35N-06031	Уплотнительная шайба	4
8	35N-06026	Гайка	4
9	35.6B2-06090	Угольник	4
10	35Z41-06105	Угольник	3

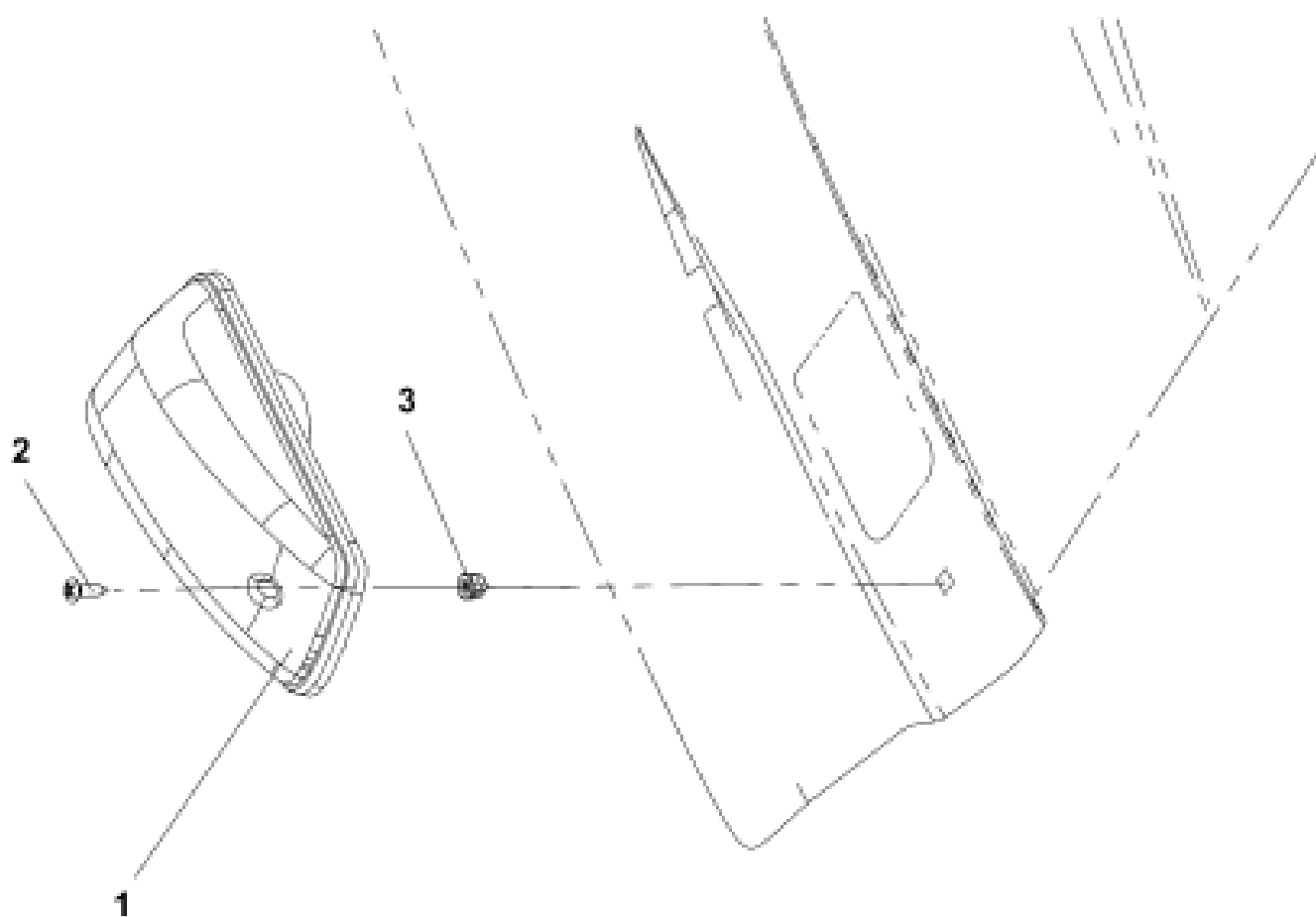
## 8. Кабина

Рис.217. Кабина в сборе



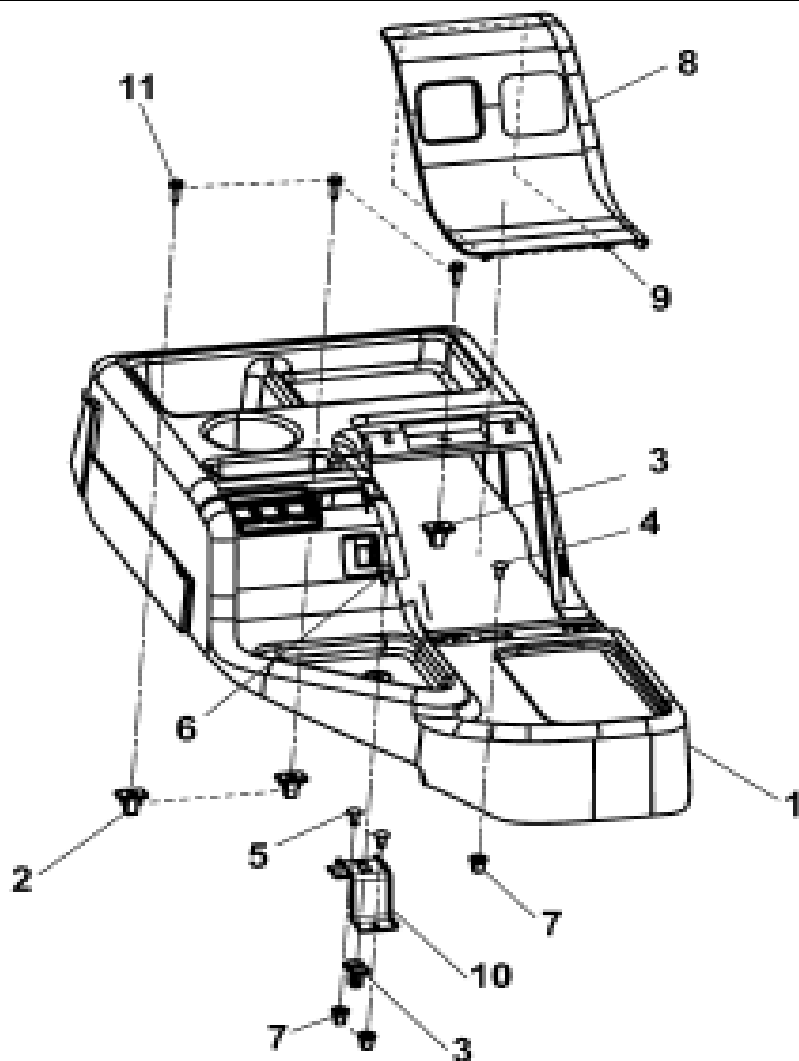
Н/п	Номер детали	Название детали	Количество
1	5000012-C0110-01	Кабина в сборе	1

**Рис.249. Боковой фонарь поворота**



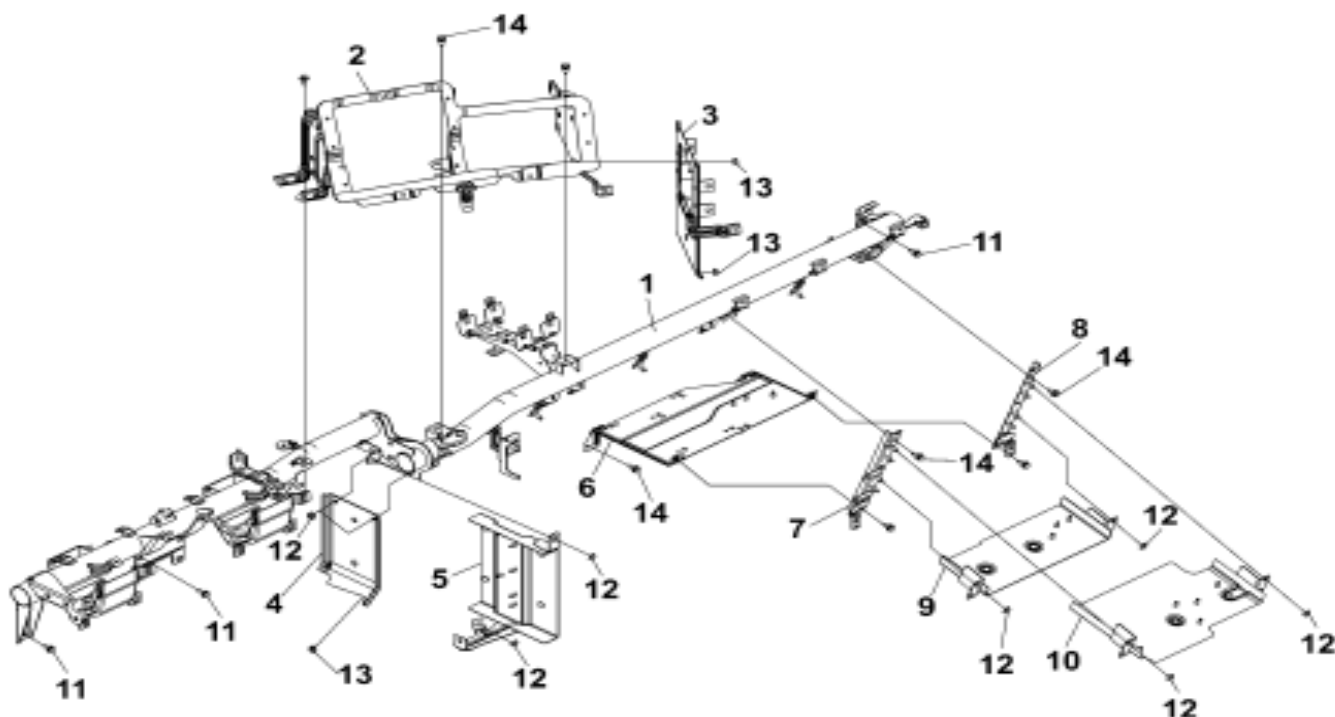
Н/п	Номер детали	Название детали	Количество
1	3726220-C0100	Фонарь правый	1
	3726210-C0100	Фонарь левый	1
2	RQ2760425	Самонарезающий винт	4
3	3726911-C0100	Пластиковая гайка	4

**Рис.288. Вещевой ящик водителя**



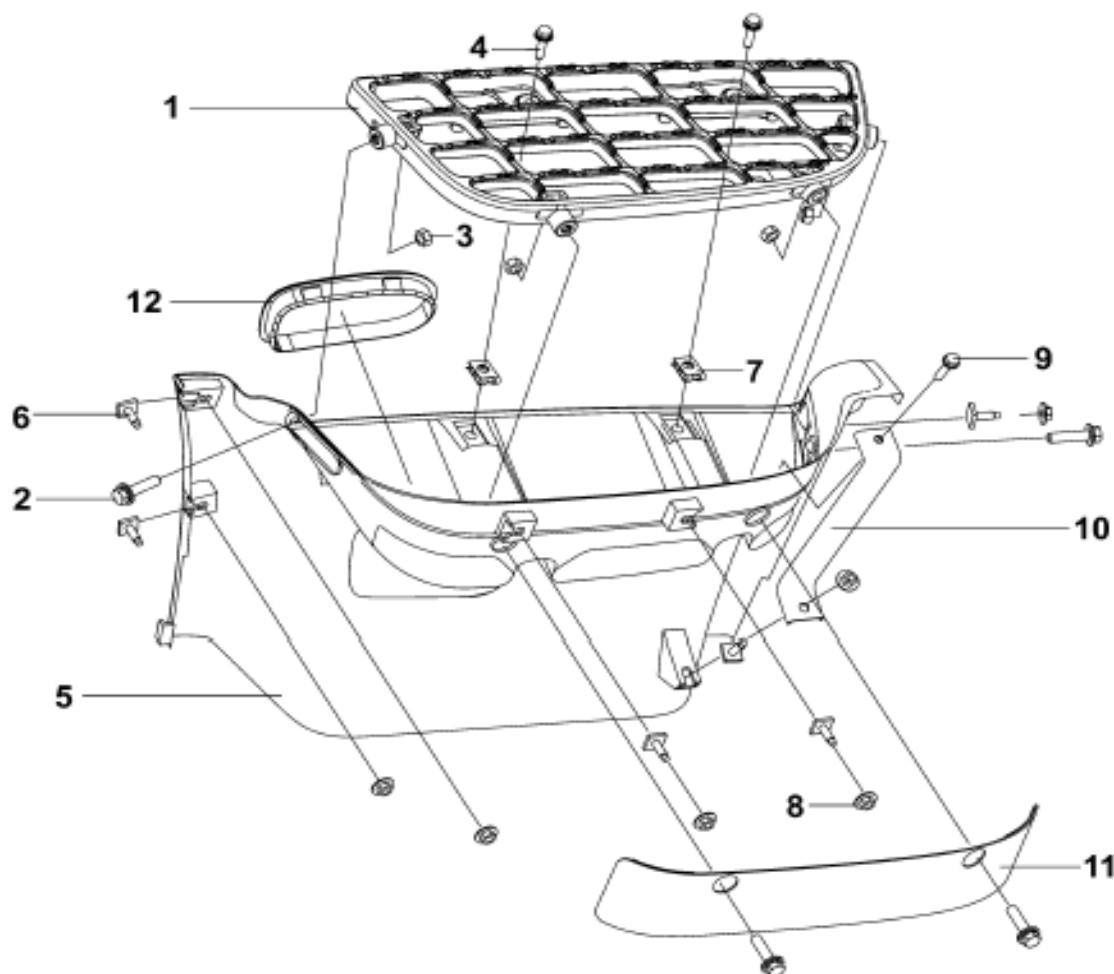
Н/п	Номер детали	Название детали	Количество
1	5103010-C0100	Вещевой ящик водителя в сборе	1
2	5103901-C0100	Пистон	2
3	5103901-C0101	Пистон	2
4	RQ2730616A-Z5	Винт	1
5	RQ2730616A-Z5	Винт	2
6	RQ2730625A-Z5	Винт	1
7	5103902-C0100	Пистон	3
8	5103022-C0100	Панель тормозного крана	1
9	5305901-C0100	Скобки	4
10	5103043-C0100	Кронштейн вещевого ящика водителя	1
11	RQ2730625A-Z5	Винт	3

**Рис.302. Кронштейны панели приборов**



Н/п	Номер детали	Название детали	Количество
1	5305210-C0100	Балка панели приборов в сборе	1
2	5305450-C0100	Кронштейн автомагнитолы в сборе	1
3	5305320-C0100	Средний правый кронштейн панели приборов в сборе	1
4	5305310-C0100	Средний левый кронштейн панели приборов в сборе	1
5	5305340-C0100	Монтажный кронштейн электроприборов в сборе	1
6	5305440-C0100	Нижний кронштейн в сборе	1
7	5305430-C0100	Левый кронштейн в сборе	1
8	5305435-C0100	Правый кронштейн в сборе	1
9	5305425-C0100	Средний кронштейн в сборе	1
10	5305420-C0100	Верхний кронштейн в сборе	1
11	Q150B0825	Болт	6
	Q40108	Шайба	6
	Q40308	Шайба	6
12	Q32006	Гайка	12
13	Q32008	Гайка	6
14	Q1840616	Болт	11

**Рис.365. Левая подножка кабины**



Н/п	Номер детали	Название детали	Количество
1	8405209-C0100	Левая верхняя подножка	1
2	Q150B0835	Болт	4
	Q40108	Шайба	4
	Q40308	Шайба	4
3	Q340B08	Гайка	4
4	RQ17060625	Болт	2
	Q40106	Шайба	4
	Q40306	Шайба	4
5	8405225-C0101	Кожух левой верхней подножки	1
6	8403438-C0100	Болт	6
7	8405902-C0100	Гайка	2
8	8405901-C0100	Шайба	4
9	Q1840625	Болт	1
10	8405235-C0100	Кронштейн кожуха подножки в сборе	1
11	8405245-C0100	Прокладка	1
12	8405225-C0100	Кожух левой верхней подножки	1