

发动机支架  
MOUNTING – **ОПОРЫ ДВИГАТЕЛЯ**

标号 NO.	备件号 PART NUMBER	备件名称 PART NAME	数量 QTY.	车型 MODEL	备注 REMARK
1	1001020P1	发动机前悬置支座分总成 INSULATOR, ENGINE MOUNTING, FRONT	1	CA7100F	※
2	1001050P1	发动机左悬置支座分总成 INSULATOR, ENGINE MOUNTING, LOWER LH	1	CA7100F	※
3	1001070P1	发动机后悬置支座分总成 INSULATOR, ENGINE MOUNTING, REAR	1	CA7100F	※

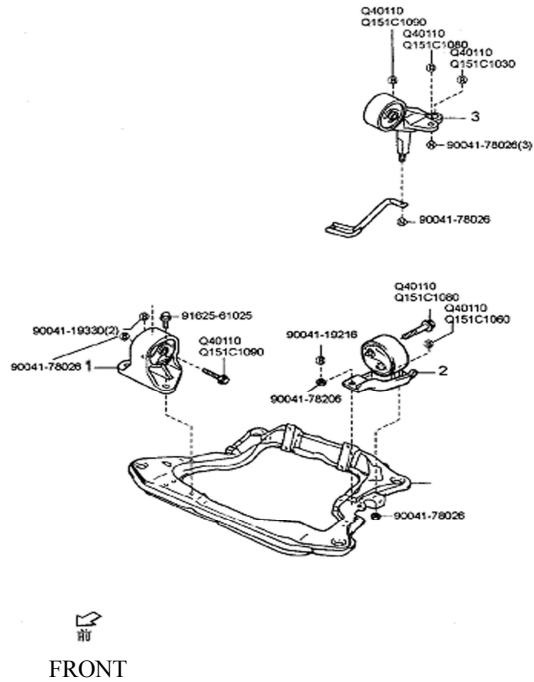


图 1. 发动机支架  
FIG. 1 MOUNTING

## 离合器操纵踏板

### CLUTCH PEDAL – ПРИВОД СЦЕПЛЕНИЯ

	标号	备件号	备件名称	数量	车型	备注
	NO.	PART NUMBER	PART NAME	QTY.	MODEL	REMARK
	11	1602001P18	离合器操纵踏板总成 PEDAL SUB-ASSY., CLUTCH	1	CA7100F	※
	13	1602107P1	离合器操纵踏板回位弹簧 SPRING (FOR CLUTCH PEDAL)	1	CA7100F	※
	15	1602109P1	离合器操纵踏板轴衬套 BUSH (FOR CLUTCH PEDAL)	2	CA7100F	※
	17	1602108P1	限位垫 CUSHION (FOR CLUTCH PEDAL)	1	CA7100F	※
	27	1602105P1	离合器操纵踏板缓冲垫 PAD, CLUTCH PEDAL	1	CA7100F	※
	33	1602200P18	离合器拉线总成 CABLE ASSY., CLUTCH RELEASE	1	CA7100F	※
	36	1602201P1	弹簧卡片 CLAMP	1	CA7100F	※
	37	Q33010	NUT, HEXAGON FLANGE LOCK	1	CA7100F	
	38	1602106P1	AXLE (FOR CLUTCH PEDAL)	1	CA7100F	
			1602200P18-1	Трос привода сцепления для 4 – х цилиндрического двигателя	1	

图 5.离合器操纵踏板  
FIG. 5 CLUTCH PEDAL

转向盘（带气囊）

STEERING WHEEL WITH AIRBAG – РУЛЕВОЕ КОЛЕСО С ПОДУШКОЙ БЕЗОПАСНОСТИ

标号 NO.	备件号 PART NUMBER	备件名称 PART NAME	数量 QTY.	车型 MODEL	备注 REMARK
15	3402040P3	转向盘总成本体带下盖分总成 LOWER COVER SUB-ASSY.	1	CA7100F	※
16	3402011P3	内六角花形圆柱头螺栓 COLUMN HEAD BOLT	2	CA7100F	※
17	3402060P3	螺旋线缆总成 CABLE ASSY.	1	CA7100F	※
18	Q2722916	十字槽盘头自攻螺钉 SELF-TAPPING SCREW	4	CA7100F	※
101	3402020P3	驾驶员气囊组件 DRIVER'S AIR BAG COMPONENTS	1	CA7100F	※

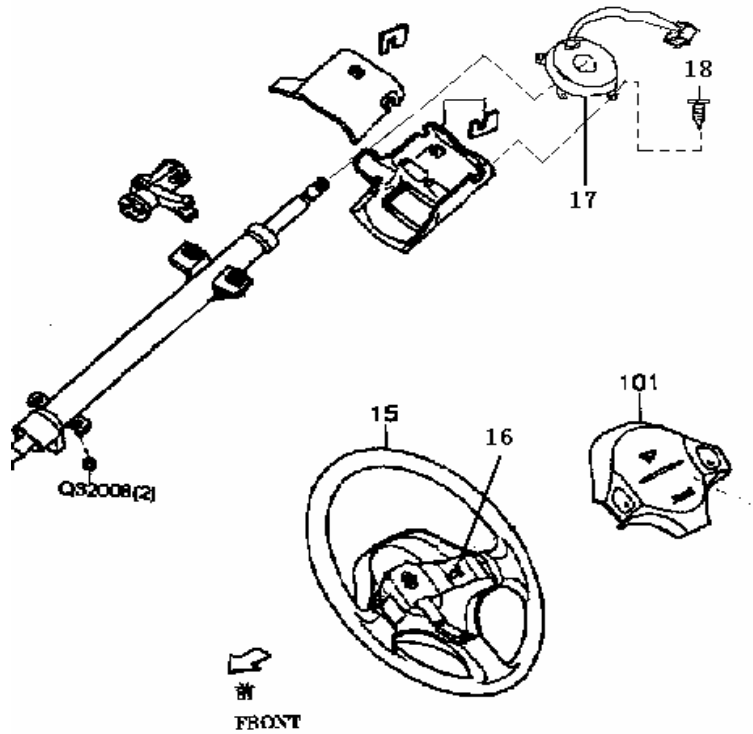


图 10.转向盘(带气囊)

FIG 10 STEERING WHEEL WITH AIRBAG

### 后制动器

### REAR BACKING PLATE & WHEEL CYLINDER – ЗАДНИЙ ТОРМОЗНОЙ МЕХАНИЗМ, КОЛОДКИ

标号 NO.	备件号 PART NUMBER	备件名称 PART NAME	数量 QTY.	车型 MODEL	备注 REMARK
11	3502120P1	后右制动底板总成 PLATE SUB-ASSY „BRAKEING REAR RH	1	CA7100F	※
12	2912103P1	三角头螺栓 BOLT	8	CA7100F	※
13	3502110P1	后左制动底板总成 PLATE SUE-ASSY BRAKEING REAR LH	1	CA7100F	※
14	2912102P1	螺母 NUT	8	CA7100F	※
15	3502130P1	后制动蹄总成 SHOE ASSY REAR BRAKE	2	CA7100F	※
16	3502130P1	后制动蹄总成 SHOE ASSY REAR BRAKE	2	CA7100F	※
21	3502201P1	制动蹄压下销 PIN SHOE HOLD DOWN SPRING	4	CA7100F	※
22	3502094P1	六角头带凸缘螺栓 BOLT, W/FLANGE	6	CA7100F	※

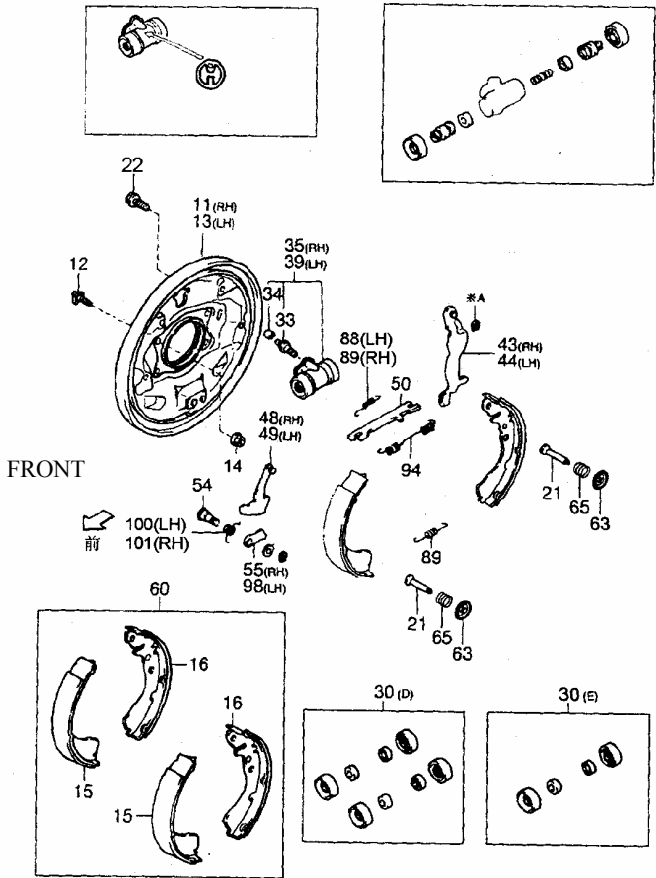
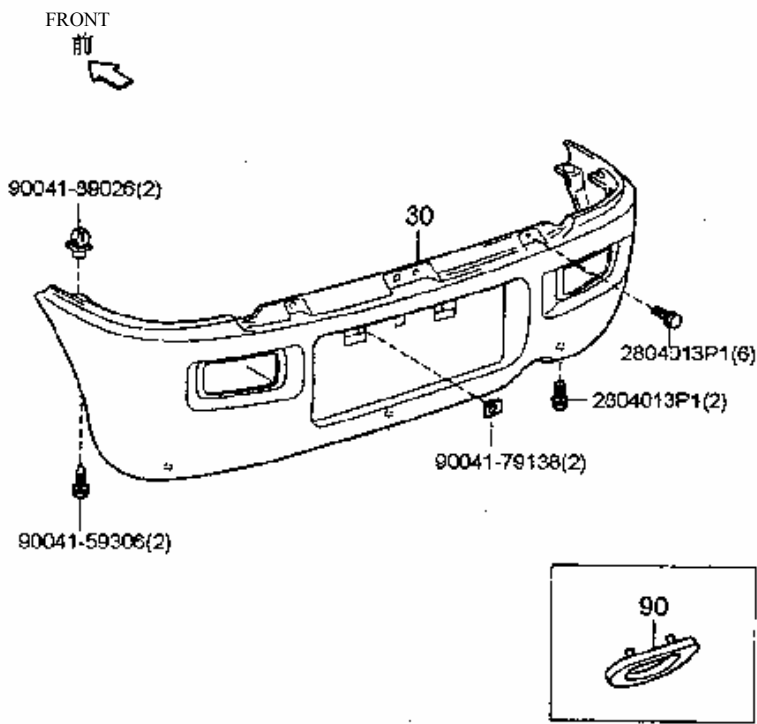


图 16. 后制动器

FIG 16 REAR BACKING PLATE & WHEEL CYLINDER

后保险杠

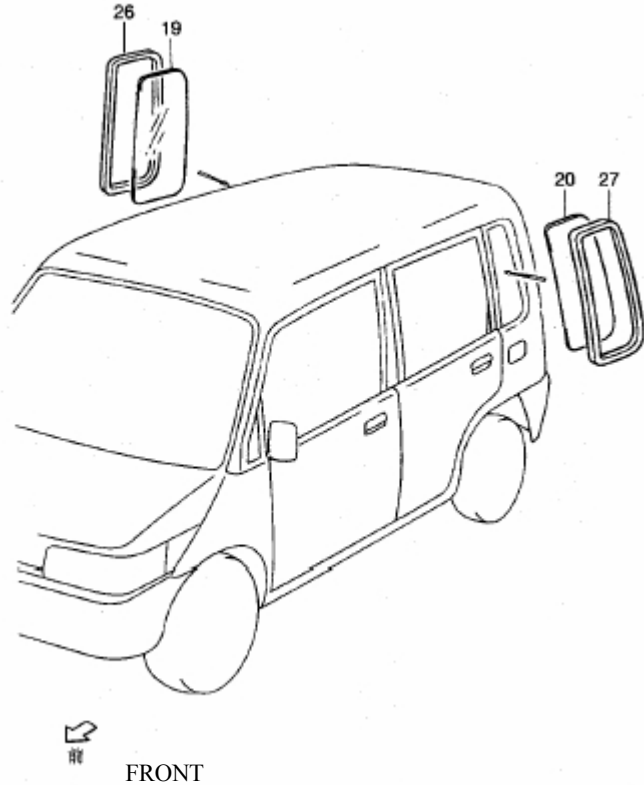
REAR BUMPER – **ЗАДНИЙ БАМПЕР**

	标号 NO.	备件号 PART NUMBER	备件名称 PART NAME	数量 QTY.	车型 MODEL	备注 REMARK
 <p data-bbox="431 1252 689 1332">图 24. 后保险杠 FIG 24 REAR BUMPER</p>	30	2804011P3	后保险杠 COVER, REAR BUMPER	1	CA7100F	※
	90	2804012P1	拖钩护圈 TOW HOOK RETAINER, REAR BUMPER	1	CA7100F	※

侧围窗

QUARTER WINDOW – ДОПОЛНИТЕЛЬНЫЕ ЗАДНИЕ СТЕКЛА

标号 NO.	备件号 PART NUMBER	备件名称 PART NAME	数量 QTY.	车型 MODEL	备注 REMARK
19	5403012P1	右侧围窗玻璃 GLASS QUARITR WINDOW RH	1	CA7100F	※
20	5403011P1	左侧围窗玻璃 GLASS QUARTER WINDOW LH	1	CA7100F	※
26	5403014P1	右侧围窗玻璃胶条 WEATHERSTRIP QUARTER WINDOW RH	1	CA7100F	※
27	5403013P1	左侧围窗玻璃胶条 WEATHERSTRIP QUARTER WINDOWS LH	1	CA7100F	※



后车门板及玻璃  
 REAR DOOR PANEL & GLASS – **ЗАДНЯЯ ДВЕРЬ, СТЕКЛО, ЛЕСТНИЦА**

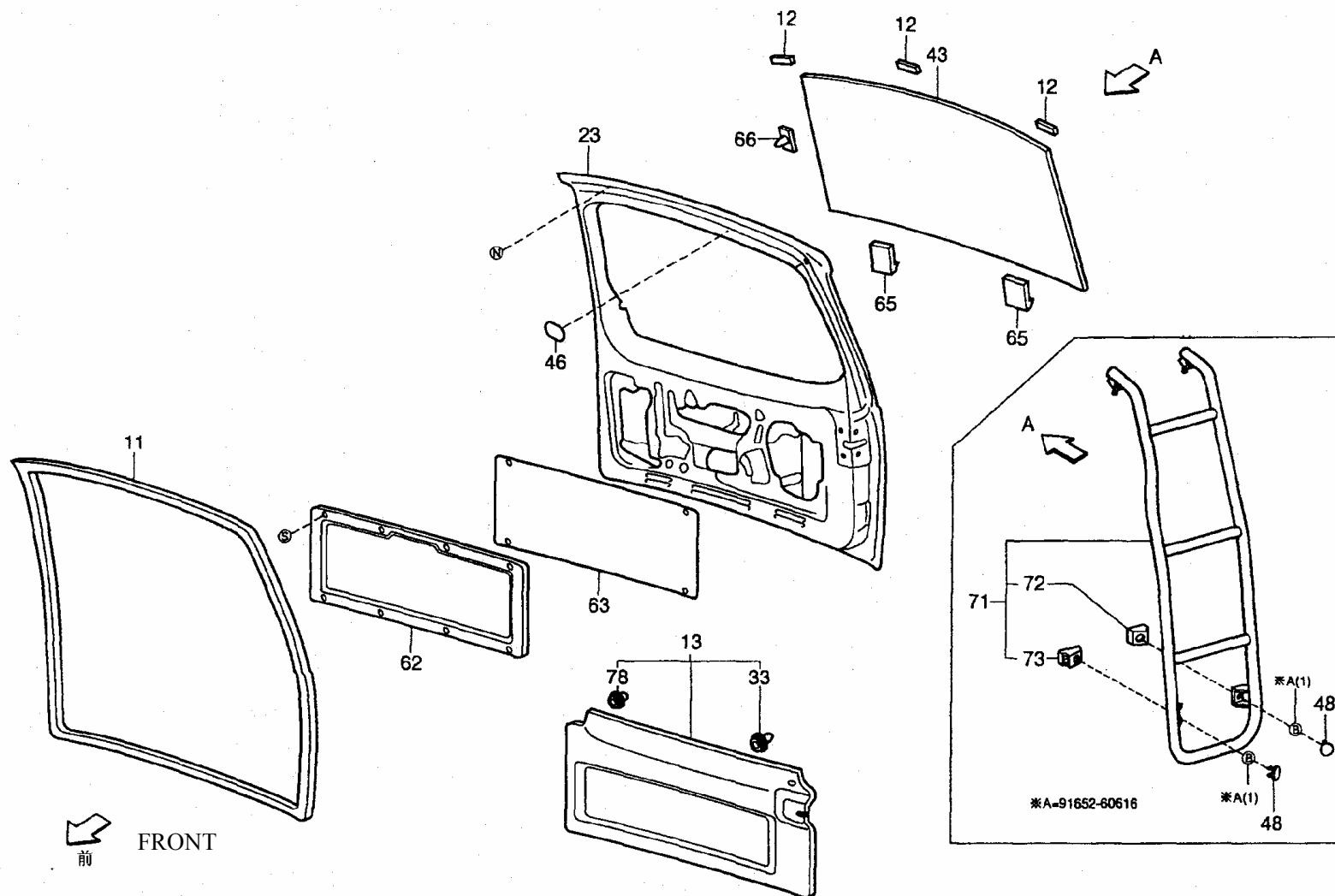


图 44.后车门板及玻璃  
 FIG.44 BACK DOOR PANEL&GLASS

### 座椅安全带

#### SEAT BELT - ПЕМНИ БЕЗОПАСНОСТИ

标号 NO.	备件号 PART NUMBER	备件名称 PART NAME	数量 QTY.	车型 MODEL	备注 REMARK	标号 NO.	备件号 PART NUMBER	备件名称 PART NAME	数量 QTY.	车型 MODEL	备注 REMARK
29	8212210P1	右前安全带总成 BELT ASSY., FRONT SEAT OUTER, RH	1	CA7100F	※						
35	8212110P1	左前安全带总成 BELT ASSY., FRONT SEAT OUTER, LH	1	CA7100F	※						
38	8212260P1	右前带扣锁总成 BELT ASSY., FORNT SEAT INNER, RH	1	CA7100F	※						
41	8212160P1	左前带扣锁总成 BELT ASSY., FORNT SEAT INNER, LH	1	CA7100F	※						
48	8212410P3	右后安全带总成 BELT ASSY., REAR SEAT OUTER, RH	1	CA7100F	※						
49	8212310P3	左后安全带总成 BELT ASSY., REAR SEAT OUTER, LH	1	CA7100F	※						
54	8212360P3	后带扣锁总成 BELT ASSY., REAR SEAT INNER	2	CA7100F	※						
57	8212101P1	螺栓 BOLT	4	CA7100F	※						
58	8212102P1	波形弹垫 WASHER	4	CA7100F							
61	8212103P1	十字槽盘头带垫子螺钉 SCREW	2	CA7100F	※						
63	8212104P1	带垫螺栓 I BOLT W/WASHER	2	CA7100F	※						
65	8212105P1	带垫螺栓 II BOLT W/WASHER	2	CA7100F	※						



## 后组合灯

### REAR COMBINATION LAMP – ЗАДНИЕ ФОНАРИ И ЛАМПЫ

	标号 NO.	备件号 PART NUMBER	备件名称 PART NAME	数量 QTY.	车型 MODEL	备注 REMARK
<p>FRONT 前</p> <p style="text-align: center;">图 62. 后组合灯 FIG. 62 REAR COMBINATION LAMP</p>	31	3773200P1	后组合灯总成(右) LAMP ASSY., REAR COMBINATION RH	1	CA7100F	※
	35	3773210P1	灯罩(右) LANS REAR COMBINATIONL AMP RH	1	CA7100F	※
	40	3773220P1	线束及插接器总成 SOCKET&WIRE REAR COMBINATIONLAMP	1	CA7100F	※
	51	3773100P1	后组合灯总成(左) LAMP ASSY., REAR COMBINATION LH	1	CA7100F	※
	55	3773110P1	灯罩(左) LANS REAR COMBINATIONL AMP LH	1	CA7100F	※
	77		灯泡 BULB	2	CA7100F	※
	79		灯泡 BULB	2	CA7100F	※
	82	3773230P1	卡子 CLIP	2	CA7100F	※

仪表

METER - КОМБИНАЦИЯ ПРИБОРОВ

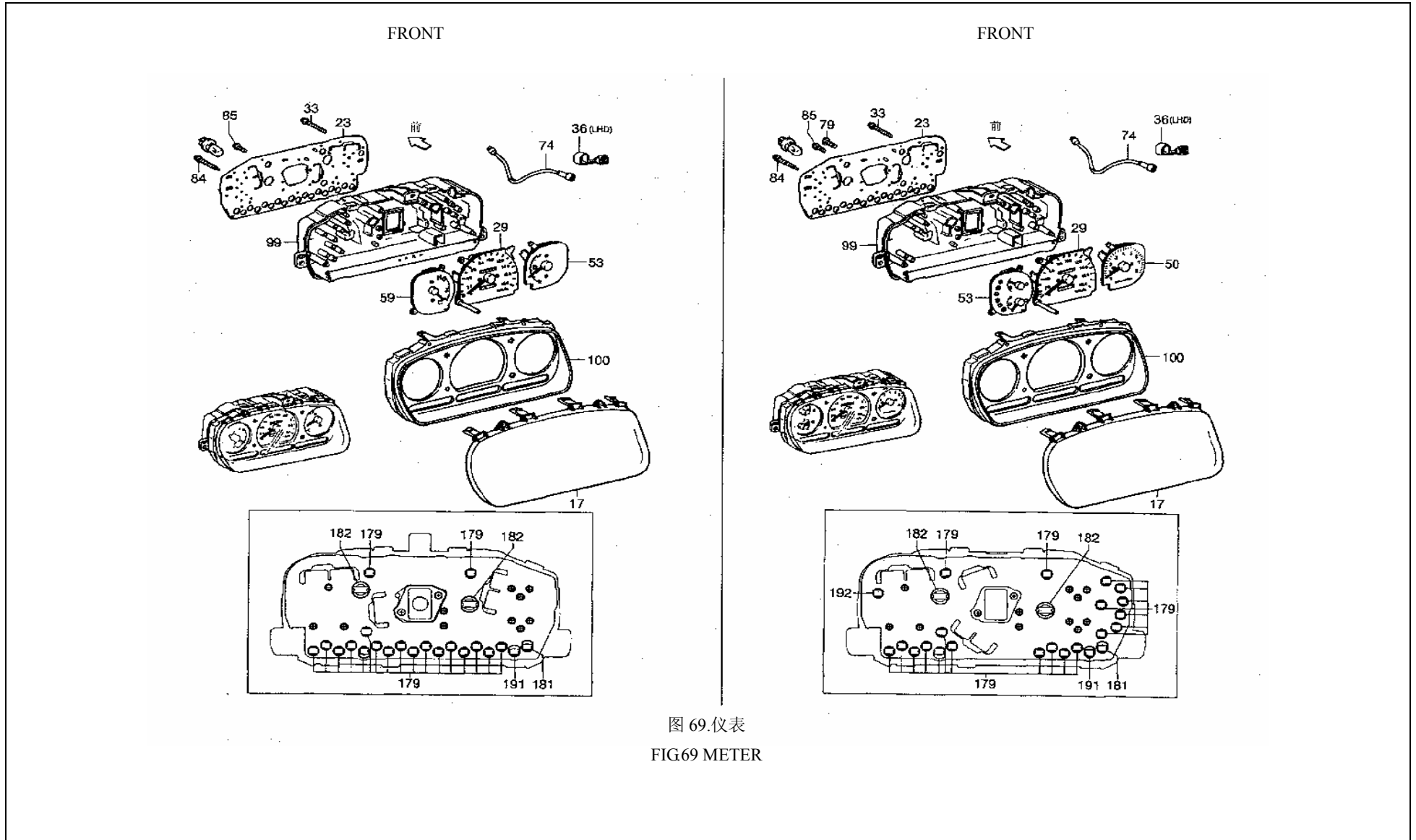


图 69. 仪表  
FIG 69 METER

开关及继电器

SWITCH & RELAY - ПЕРЕКЛЮЧАТЕЛИ И РЕЛЕ ( В САЛОНЕ )

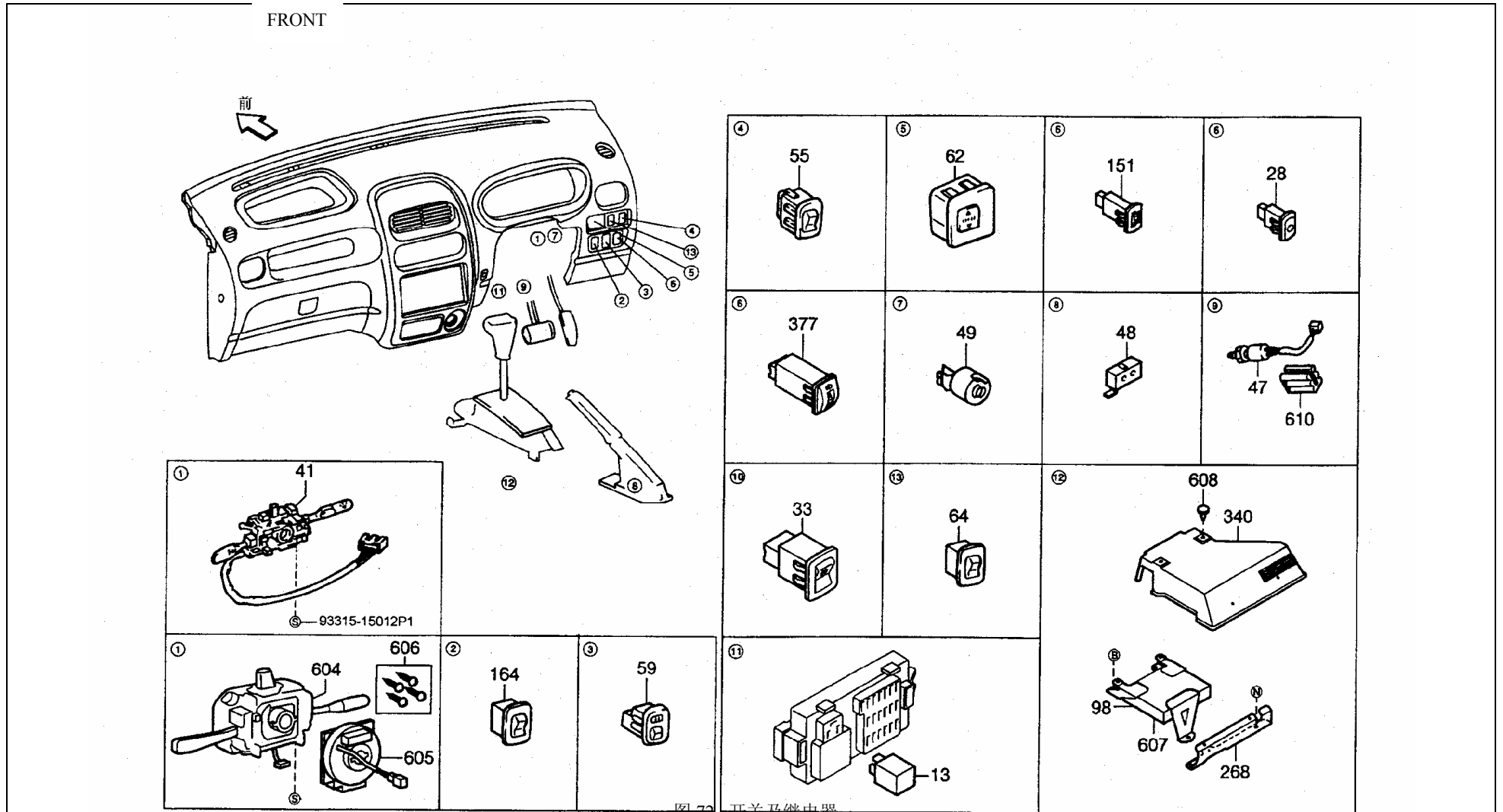


图 72. 开关及继电器

FIG. 72 SWITCH & RELAY

收放机和天线  
 RADIO & ANTENNA - РАДИО И АНТЕННА

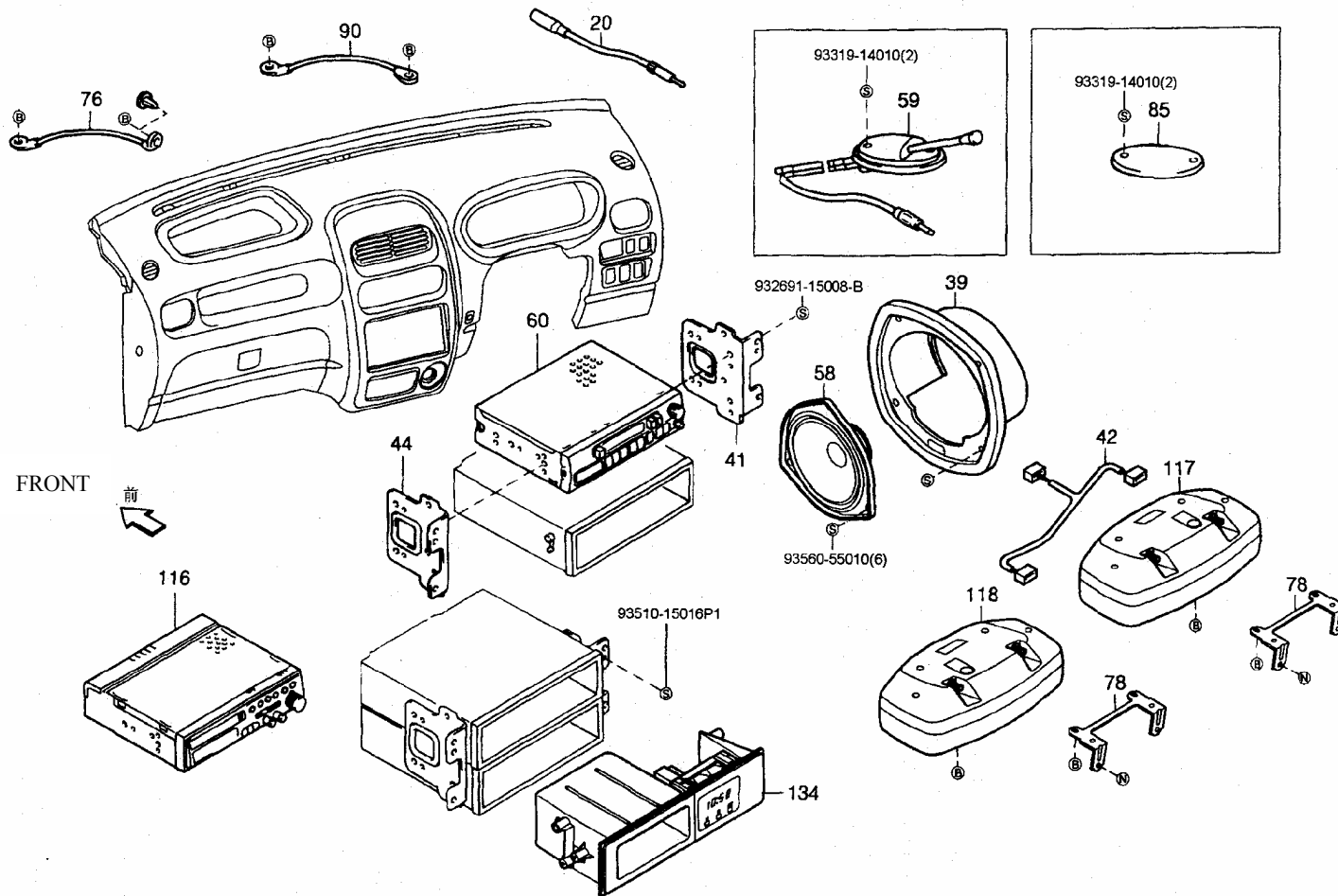


图 79. 收放机和天线  
 FIG.79 RADIO & ANTENNA

暖风控制系统  
HEATER CONTROL & AIR DUCT - ОТОПИТЕЛЬ

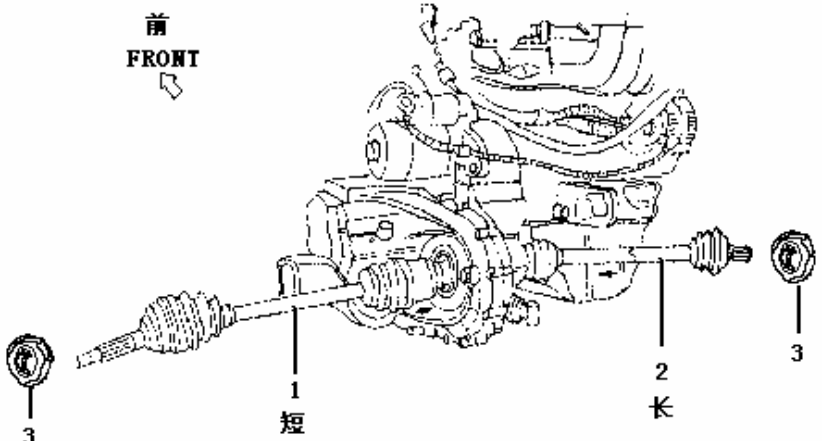
FRONT	标号	备件号	备件名称	数量	车型	备注
	NO	PART NUMBER	PART NAME	QTY	MODEL	REMARK
	1	8101016P1	带垫六角螺母 NUT,W/WASHER	2	CA7100F	※
	2	8101015P1	组合型六角头螺栓 BOLT,HEXAGON	6	CA7100F	※
	11	8112140P1	冷暖拉线 INLET DAMPER CONT	1	CA7100F	
	12	8112130P1	循环门拉线 CABLE SUBASSY.	1	CA7100F	
	14	8112150P1	除霜通风拉线 INLET DAMPER CONT	1	CA7100F	※
	16	8102013P1	销钉 CLIP	1	CA7100F	※
	17	8101011P18	通风机出水软管 HOSE,HEATER OULET WATER	1	CA7100F	※
	18	8101012P18	通风机进水软管 HOSE,HEATER INLET WATER	1	CA7100F	※
	26	8112010P1	操纵机构总成 CONTROL ASSY,HEATER	1	CA7100F	※
	30	8101030P1	暖风机外风口总成 DUCT AIR	1	CA7100F	※
	32	8112108P1	暖风控制钮 KNOB HEATER CONTROL	2	CA7100F	※
	47	Q673B20	钢带型弹性环箍 CLAMP HOSE	2	CA7100F	※
	55	8101013P1	暖风水管胶堵 GROMMET(FOR WATER HOSE)	1	CA7100F	※
	56	8101020P1	储气箱 CASE SUB—ASSY,AIR	1	CA7100F	※
	111	8102010P1	除霜风道总成 NOZZLE ASSY DEFROSTER	1	CA7100F	※
	154	8101040P1	暖风风道总成 DUCT HEATER TO	1	CA7100F	※
	156	8112100P1	暖风鼓风机开关 SWITCH,HEATER BLOWER	1	CA7100F	※
	158	8101050P1	暖风机暖风接口 DUCT.HEATER TO REGISTER	1	CA7100F	※
	48	Q673B23	钢带型弹性环箍 CLAMP HOSE	2	CA7100F	※

图 83.暖风控制系统

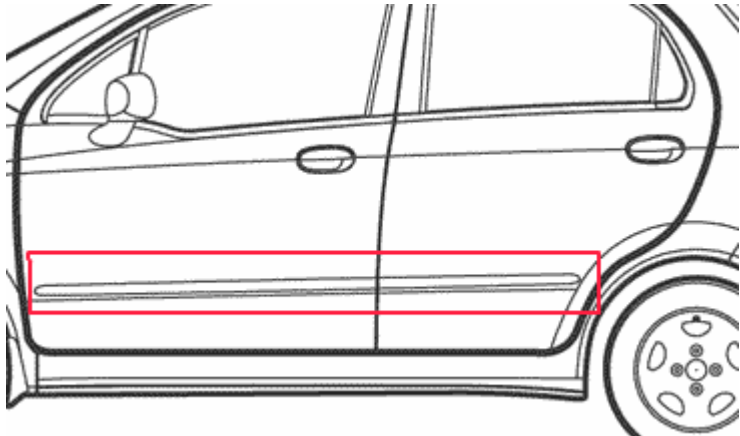
FIG.84 HEATER CONTEROL & AIR DUCT

驱动轴

PROPELLER SHAFT ASSY., FRONT AXLE – ПРИВОД ПЕРЕДНИХ КОЛЕС

	标号 NO	备件号 PART NUMBER	备件名称 PART NAME	数量 QTY	车型 MODEL	备注 REMARK
<p>图 87.驱动轴 FIG.87 PROPELLER SHAFT ASSY., FRONT AXLE</p>	1	2303010P18	左前驱动轴总成 FRONT PROPELLER SHAFT ASSY., LEFT	1	CA7100F1A	※
	2	2303020P18	右前驱动轴总成 FRONT PROPELLER SHAFT ASSY., RIGHT	1	CA7100F1A	※
	3	2303069P1	螺母 NUT	2	CA7100F1A	※

## Молдинг боковых дверей

	标号 NO	备件号 PART NUMBER	备件名称 PART NAME	数量 QTY	车型 MODEL	备注 REMARK
 <p data-bbox="340 1121 713 1157">Молдинги боковых дверей</p>		145020011P3	SCRATCH PROOF STRIP Молдинг двери (Smart) комплект на автомо- биль	1	CA7100F1A	※