

## ВВЕДЕНИЕ

Каталог деталей и сборочных единиц предназначен для помощи в составлении заявок на запасные части, а также может служить техническим пособием для изучения конструкции и порядка сборки-разборки агрегатов автомобилей Урал-44202-0511-58, Урал-4320-1151-59, Урал-4320-0971-58, Урал-4320-1951-58. Данный каталог должен использоваться совместно с каталогом на силовой агрегат ЯМЗ-236 HE2.

Каталог содержит детали, сборочные единицы и агрегаты, сгруппированные в спецификации (СП) к рисункам по конструктивным и функциональным признакам. В спецификациях приводятся обозначения, наименования и количество каждого изделия на автомобиль. Если деталь или комплект деталей используются только для запасных частей, то в графе "Количество" вместо цифры указано <<з.ч.>>.

Большинство изделий обозначается семизначными номерами. Префикс, стоящий в начале обозначения, означает модель автомобиля. Префиксы, отличные от 4320, означают, что на данном автомобиле применяются изделия, унифицированные с другими моделями. Например, штуцер, имеющая номер 5323-1104235, используется от автомобиля Урал-5323, а кронштейн усилителя, имеющий номер 5557-3510095,- от модели Урал-5557.

Крепежные изделия имеют шестизначные номера и указание на антикоррозионное покрытие, например, 200315-П29 - первые шесть цифр обозначают номер болта с шестигранной головкой, а П29 - тип антикоррозионного покрытия (цинковое с хромированием).

Обозначения восьмизначными номерами крепежных изделий разделяются на три группы: цифры первой группы - постоянный индекс, второй - основной номер изделия, в третьей группе даны шифры материала (первая цифра) и антикоррозионного покрытия (вторая цифра). Например, номер 1-05201-01 расшифровывается: 1 - постоянный индекс; 05201 - основной номер плоской шайбы; 01 - материал и антикоррозионное покрытие.

В данном каталоге в разделах "Приложение" даны схема установки электрооборудования на автомобиле и коммутационный блок.

Каталог составлен по состоянию технической документации на 1 декабря 2010г. В связи с постоянной работой по совершенствованию изделия в конструкцию могут быть внесены отдельные изменения, не отраженные в настоящем каталоге.

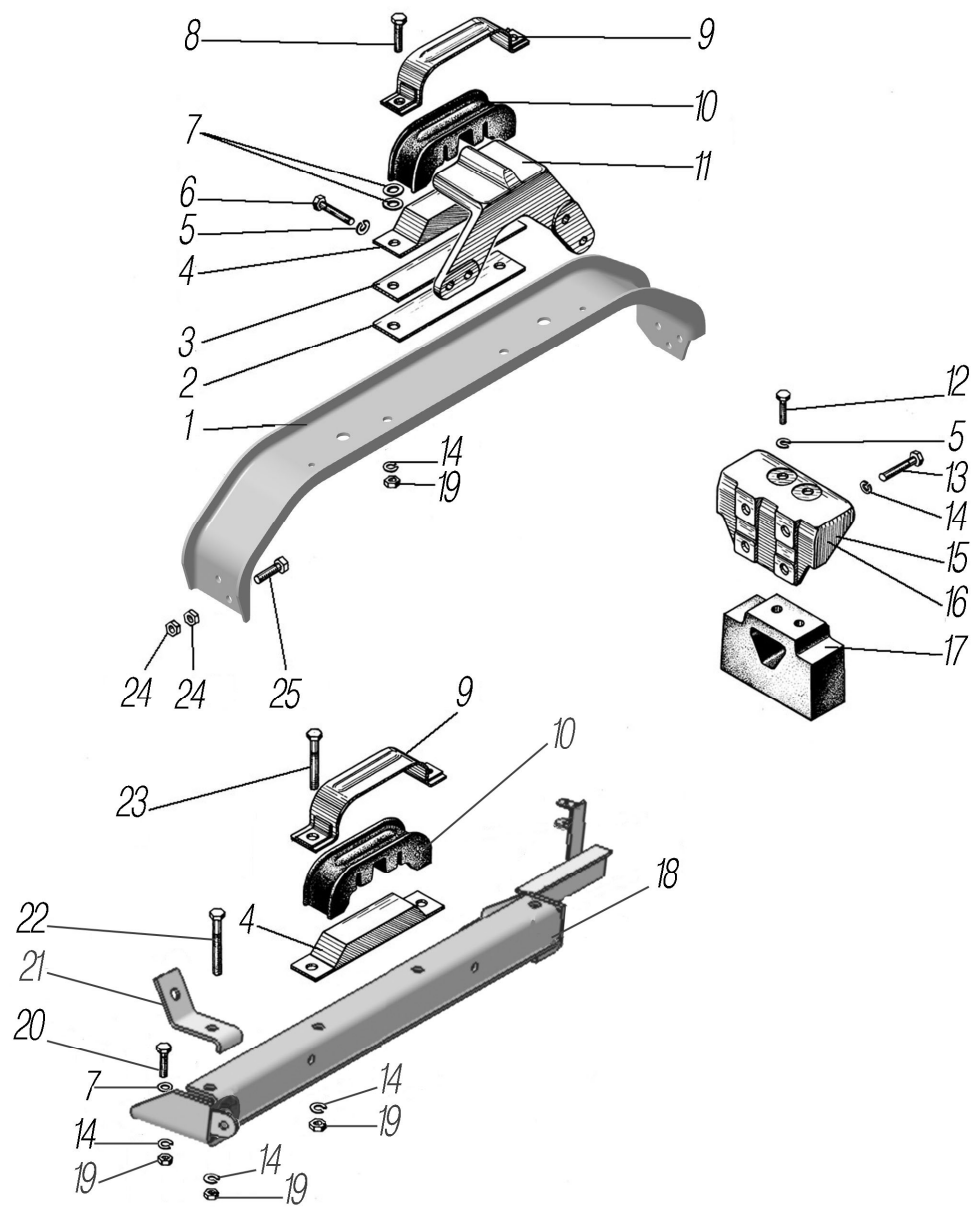


Рис. 1.1

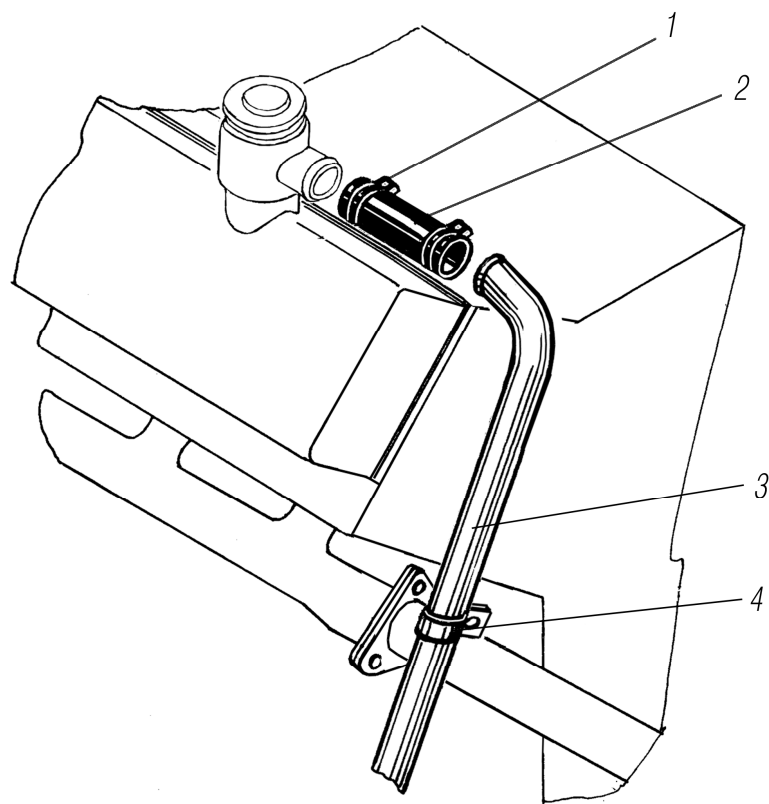


Рис. 1.2

## Вентиляция картера

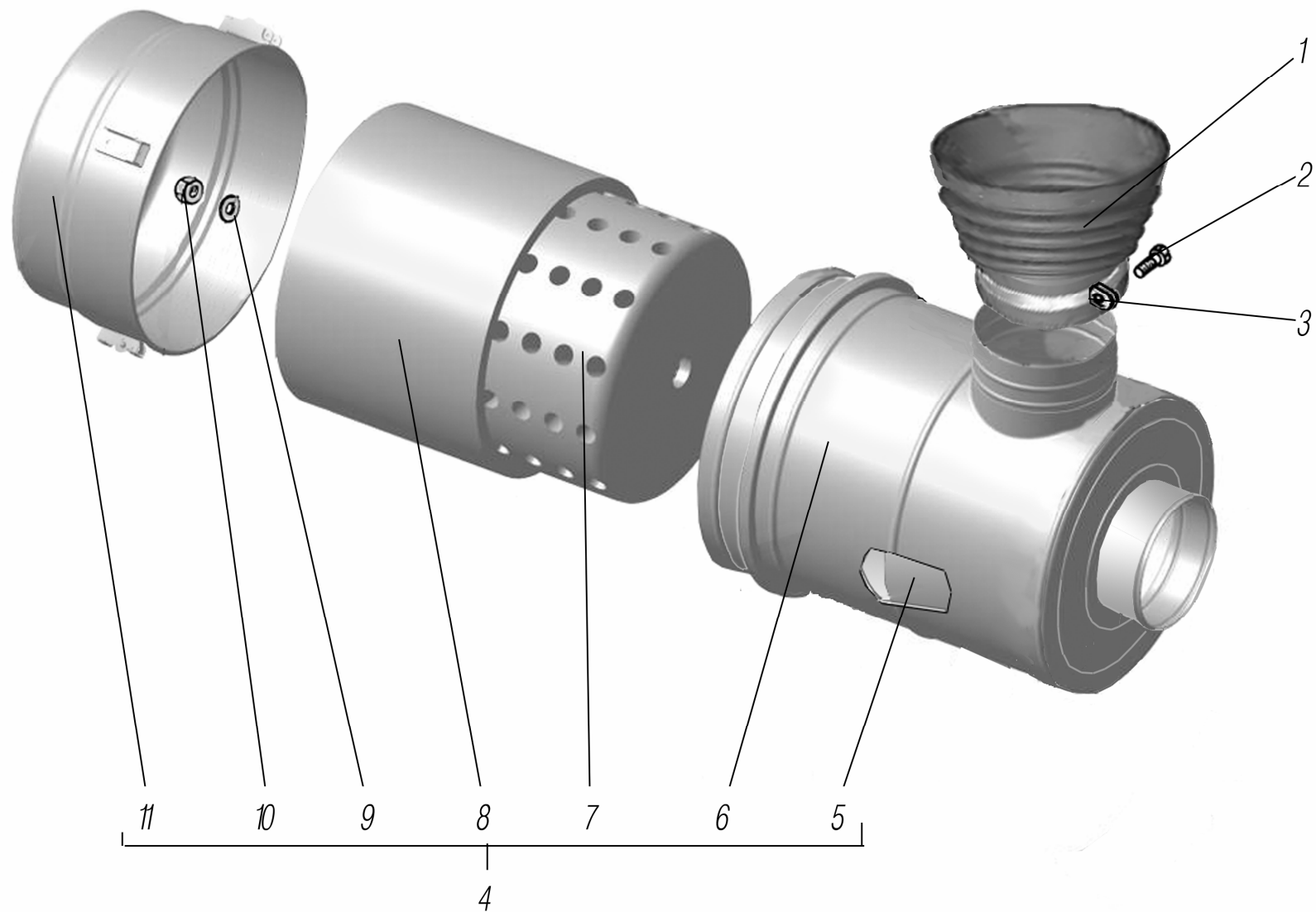
№ рис.	Поз.	Обозначение	Наименование	Кол-во на автомобилях			
				4320-1951-58	4320-1151-59	4320-0971-58	44202-0511-58
1.2	1	00.10.00-03	Хомут 00.10.00-03 (32-50)	2	2	2	2
	2	4320ЯХ-1014013	Рукав-деталь 30-38-105-0,2 (2)	1	1	1	1
	3	4320Я2-1014012	Трубка вентиляции картера в сборе	1	1	1	1
	4	375-1109225	Хомут	1	1	1	1

### Топливный насос насосного агрегата

№ рис.	Поз.	Обозначение	Наименование	Кол-во на автомобили			
				4320-1951-58	4320-1151-59	4320-0971-58	44202-0511-58
1.7	1	ПЖД30А-1015251	Насос топливный в сборе	1	1	1	1
	2	ПЖД30-1015265-20	Полумуфта	2	2	2	2
	3	ПЖД30-1015269	Муфта	1	1	1	1
	4	ПЖД30-1015270	Прокладка электродвигателя	1	1	1	1
	5	ПЖД30-1015264	Переходник	1	1	1	1
	6	ПЖД600-1015263	Прокладка	1	1	1	1
	7	1/05164/77	Шайба 6 пружинная	8	8	8	8
	8	1/09022/21	Болт М6х16	2	2	2	2
	9	ПЖД30-1015252-10	Корпус топливного насоса	1	1	1	1
	10	ПЖД30-1015255	Кольцо уплотнительное	2	2	2	2
	11	ПЖД30-1015260	Шестерня ведущая	1	1	1	1
	12	ПЖД30-1015261	Шестерня ведомая	1	1	1	1
	13	ПЖД30-1015254	Проставка	1	1	1	1
	14	ПЖД30-1015253	Крышка	1	1	1	1
	15	ПЖД30-1015674	Штифт	2	2	2	2
	16	ПЖД30-1015672	Кольцо уплотнительное	5	5	5	5
	17	1/09025/21	Болт М6х25	6	6	6	6
	18	ПЖД30-1015281	Болт топливопровода	2	2	2	2
	19	ПЖД30-1015282	Угольник поворотный	2	2	2	2
	20	ПЖД30-1015275-11	Пружина	1	1	1	1
	21	ПЖД30-1015673	Кольцо уплотнительное	1	1	1	1
	22	ПЖД30-1015969-20	Штуцер	1	1	1	1
	23	ПЖД30-1015271-11	Винт регулировочный	1	1	1	1
	24	45 9563 1610	Гайка М12х1,25	1	1	1	1
	25	ПЖД30-1015274-11	Гайка	1	1	1	1
	26	46 9117 3861	Шарик 4,763-200	1	1	1	1
	27	Д1-3913036	Пробка	1	1	1	1
	28	ПЖД30-1015258	Сальник	1	1	1	1
	29	ПЖД30-1015259	Кольцо стопорное	1	1	1	1
	30	1/11954/77	Шайба 5 пружинная	4	4	4	4
	31	1/09776/21	Болт М5х12	4	4	4	4

### Привод акселератора

№ рис.	Поз.	Обозначение	Наименование	Кол-во на автомобили			
				4320-1951-58	4320-1151-59	4320-0971-58	44202-0511-58
1.12	1	4320П2-1108280	Трос управления подачей топлива	1	1	1	1
	2	4320П2-1108217	Кронштейн	1	1	1	1
	3	250508-П29	Гайка М6-6Н	6	6	6	6
	4	4320-3122065	Вилка	2	2	2	2
	5	258013-П29	Шплинт 2,0x16	2	2	2	2
	6	4320П2-1108187	Рычаг регулятора	1	1	1	1
	7	252135-П2	Шайба 8Т	2	2	2	2
	8	201493-П29	Болт М8-6gx16	2	2	2	2
	9	260012-П52	Палец 6x20	2	2	2	2
	10	6361Х-1108143	Кронштейн тяги ручного управления акселератором	1	1	1	1
	11	4320Я-1108105	Ручка тяги ручного управления	1	1	1	1
	12	250464-П29	Гайка М5-6Н	1	1	1	1
	13	334624-П29	Гайка М14x1,5	1	1	1	1
	14	6361Х-1108120	Тяга ручного управления в сборе	1	1	1	1
	15	6361Х-1108124	Рейка с тягой	1	1	1	1
	16	43205-1108102	Корпус с трубкой и оболочкой	1	1	1	1
	17	7.938-200	Шарик	1	1	1	1
	18	4320-1108048-20	Пружина	1	1	1	1
	19	4320-1108189-01	Пробка	1	1	1	1
	20	200213-П29	Болт М6-6gx35	1	1	1	1
	21	6361Х-1108217	Фиксатор	1	1	1	1
	22	6361Х-1108200	Педаль	1	1	1	1
	23	6361Х-1108192	Втулка оси педали	2	2	2	2
	24	252154-П29	Шайба 6Л	9	9	9	9
	25	201417-П29	Болт М6-6gx14	6	6	6	6
	26	6361Х-1108170	Хомут	1	1	1	1
	27	6361Х-1108208	Зажим	1	1	1	1
	28	55571П-1108186	Опора	1	1	1	1
	29	4320Я7-1108213	Ось педали	1	1	1	1



**Рис. 1.15**

### Установка рычага переключения передач

№ рис.	Поз.	Обозначение	Наименование	Кол-во на автомобили			
				4320- 1951-58	4320- 1151-59	4320- 0971-58	44202- 0511-58
2.4	1	375-5130071-02	Уплотнитель проема под рычаг КПП	1	1	1	1
	2	338082-П29	Шпонка сегментная 4x6,5	1	1	1	1
	3	252138-П2	Шайба 14.ОТ	1	1	1	1
	4	250634-П29	Гайка М14х1,5-6Н	1	1	1	1
	5	375-5130074	Накладка уплотнительная	1	1	1	1
	6	201420-П29	Болт М6-6gx20	6	6	6	6
	7	55571Х-1702144	Чехол рычага переключения передач	1	1	1	1
	8	25314	Хомут	1	1	1	1
	9	4320П2-1702120	Рычаг переключения передач	1	1	1	1
	10	252137-П2	Шайба 12.ОТ	1	1	1	1
	11	4322-1703088	Рукоятка рычага переключения передач	1	1	1	1

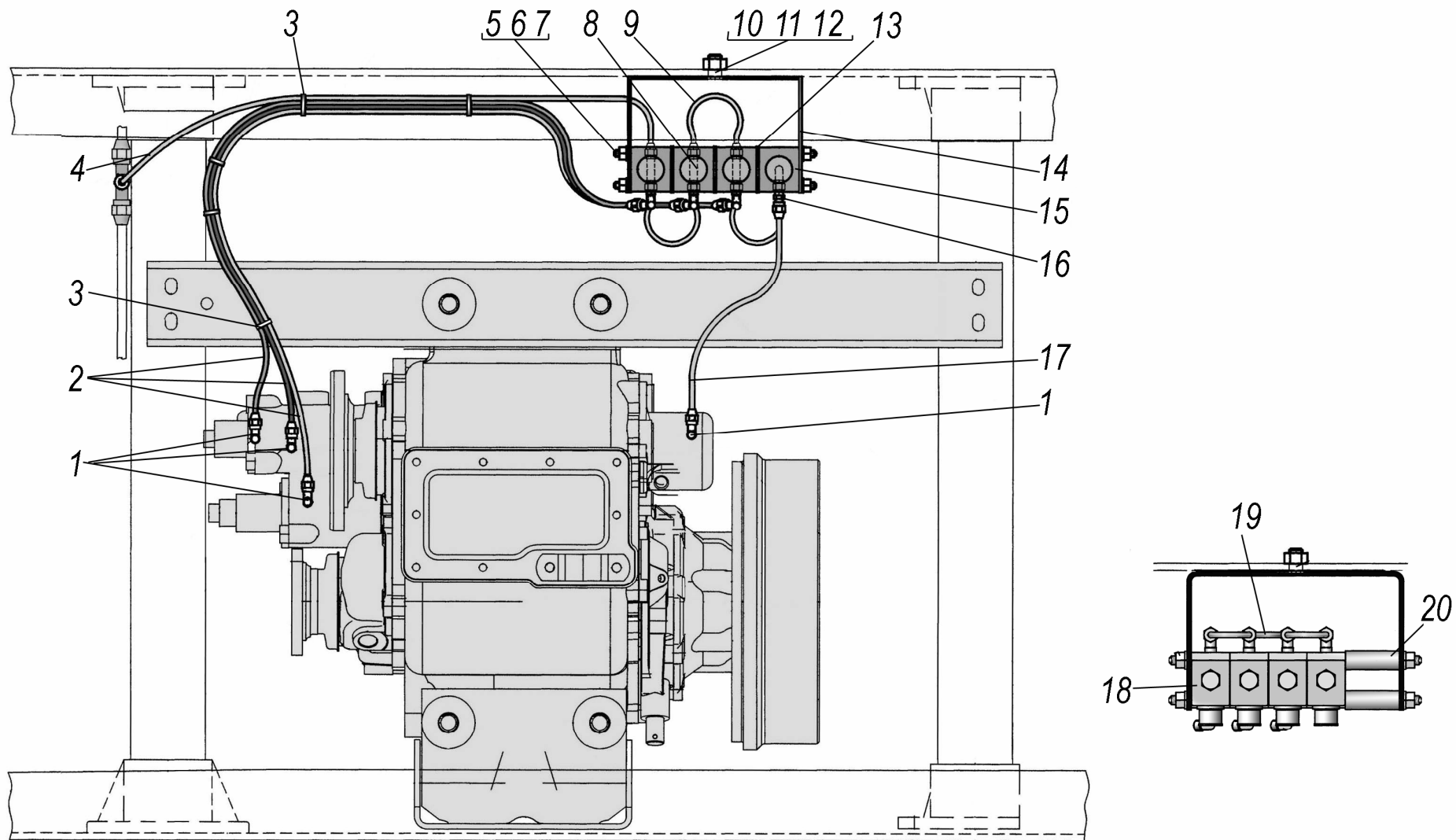


Рис. 2.11



1	2	3	4	5	6	7	8
2.18	30	55571-2304077	Прокладка 0,5 мм	*	*	*	*
	31	Б26.988-100	Шарик	2	2	2	2
	32	5557-2304082	Втулка разжимная	12	12	12	12
	33	333677	Шпилька М18х1,5х43х29	20	20	20	20
	34	252140-П2	Шайба 18.ОТ	20	20	20	20
	35	250563-П29	Гайка М18х1,5-6Н	20	20	20	20
	36	264035-П29	Масленка 2.3.45	2	2	2	2
	37	4320-2304100	Рычаг поворотного кулака	1	1	1	1
	38	375-2301037	Шайба полуоси упорная	2	2	2	2
	39	375-2301036	Втулка шаровой опоры	2	2	2	2
	40	6361-2304013	Опора шаровая	2	2	2	2
	41	375-2304094	Пружина сальника	2	2	2	2
	42	55571-2304037-02	Крышка верхняя	1	1	1	1
	43	252135-П2	Шайба 8Т	24	24	24	24
	44	201475-П29	Болт М8х1-6gx18	24	24	24	24
	45	55571-2304097	Крышка сальника	2	2	2	2
	46	375-2304092-В	Обойма сальника	2	2	2	2
	47	55571-2304096	Кольцо уплотнительное	2	2	2	2
	48	375-2304095-Б	Кольцо распорное	2	2	2	2
	49	375-2304093-Б1	Манжета сальника	2	2	2	2
	50	5557-2304067	Кольцо дистанционное	2	2	2	2
	51	108710	Подшипник шариковый	2	2	2	2
	52	5557-2304073-10	Шайба шкворня	2	2	2	2
	53	55571-2304033	Крышка подшипника	2	2	2	2
	54	5557-2303074	Кулак шарнира	2	2	2	2
	55	375-2304087	Шайба опорная	2	2	2	2
	56	375-2304088	Втулка цапфы	2	2	2	2
	57	375-4225053-Б	Штуцер подвода воздуха	2	2	2	2
	58	555713103042	Отражатель	2	2	2	2
	59	55571-2304084-01	Цапфа поворотная	2	2	2	2
	60	4320-2304085	Кольцо сальника	2	2	2	2
	61	6361-2304080	Цапфа поворотная в сборе	2	2	2	2

\*По потребности

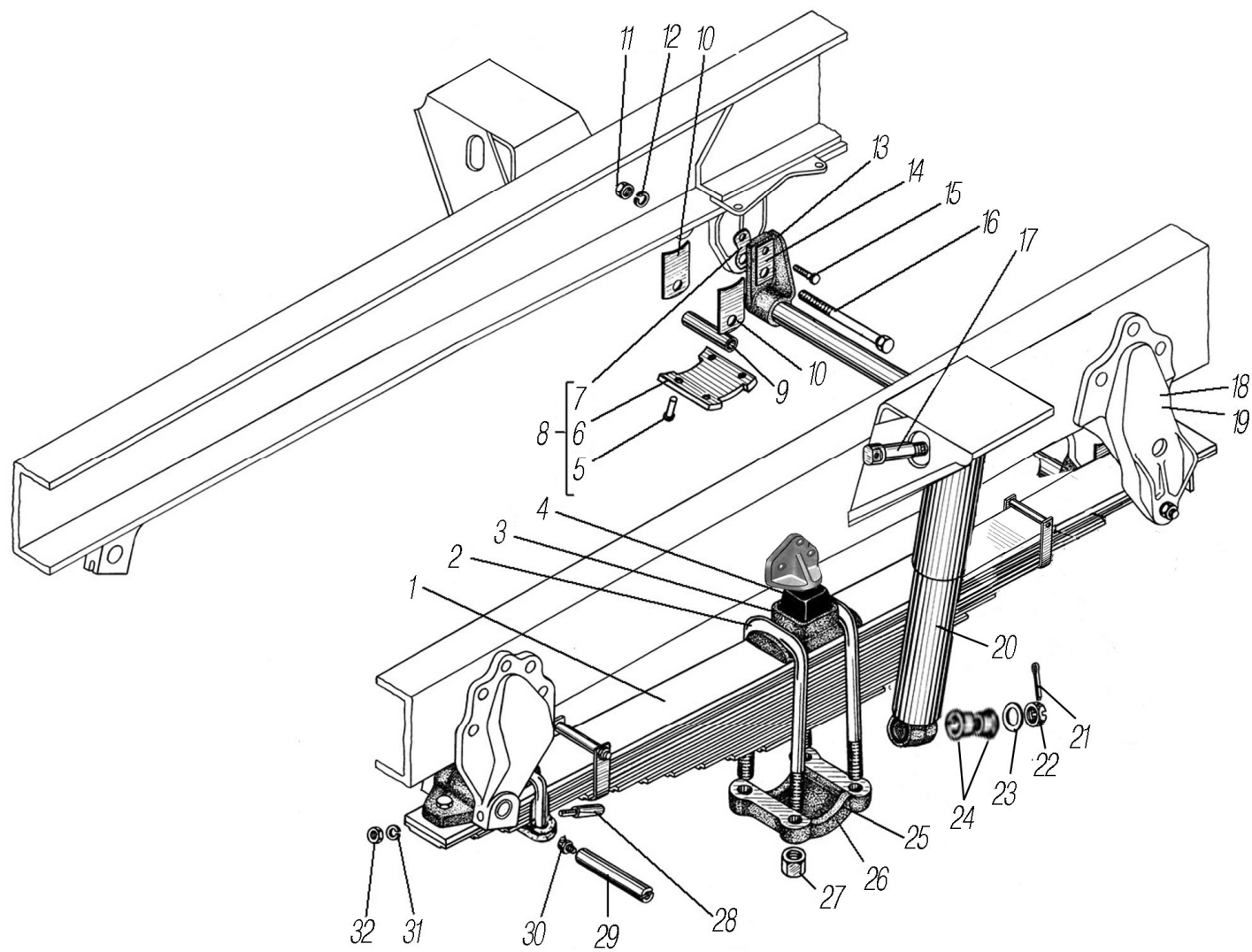
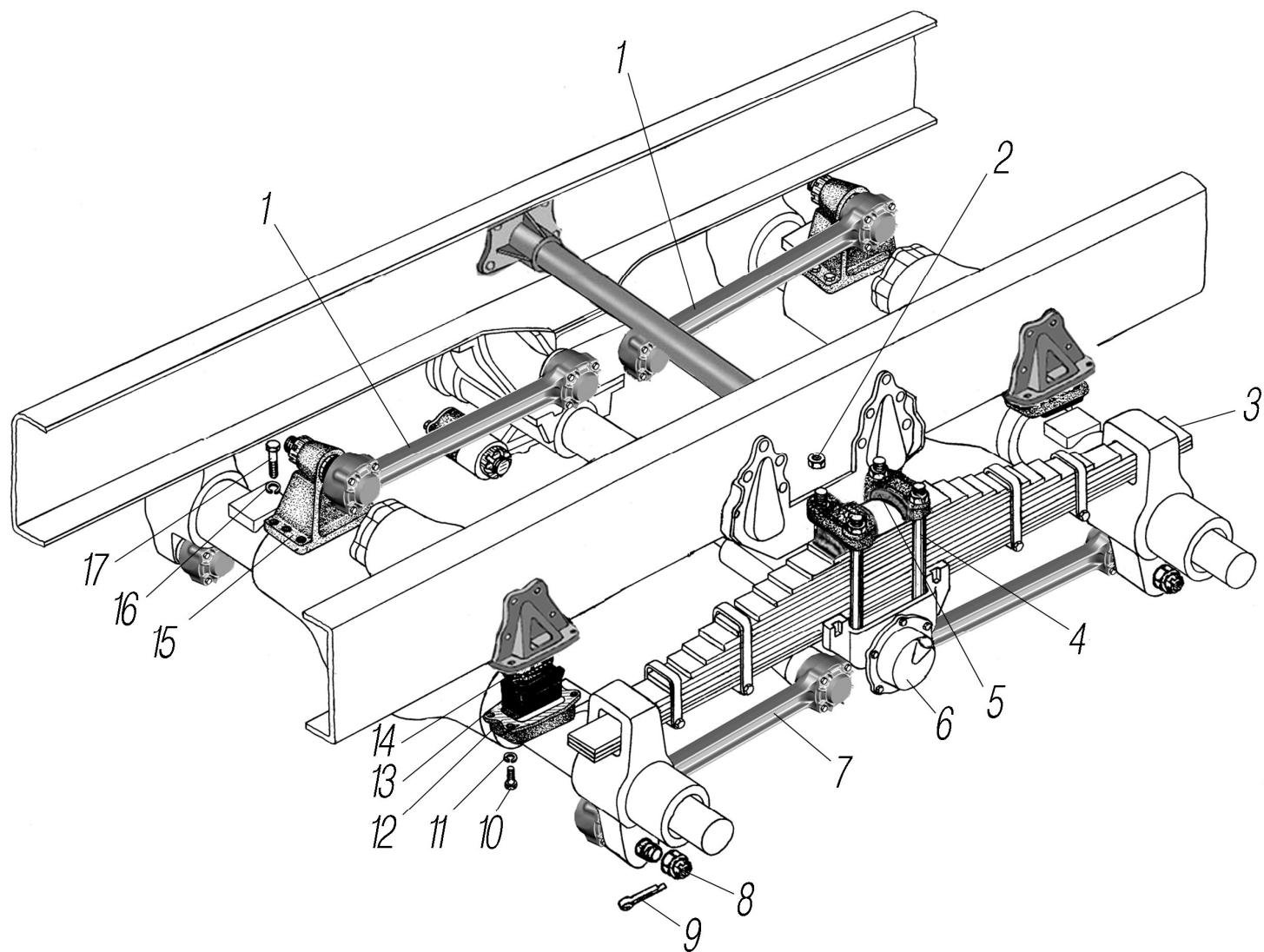


Рис. 3.7

**Рис. 3.9**

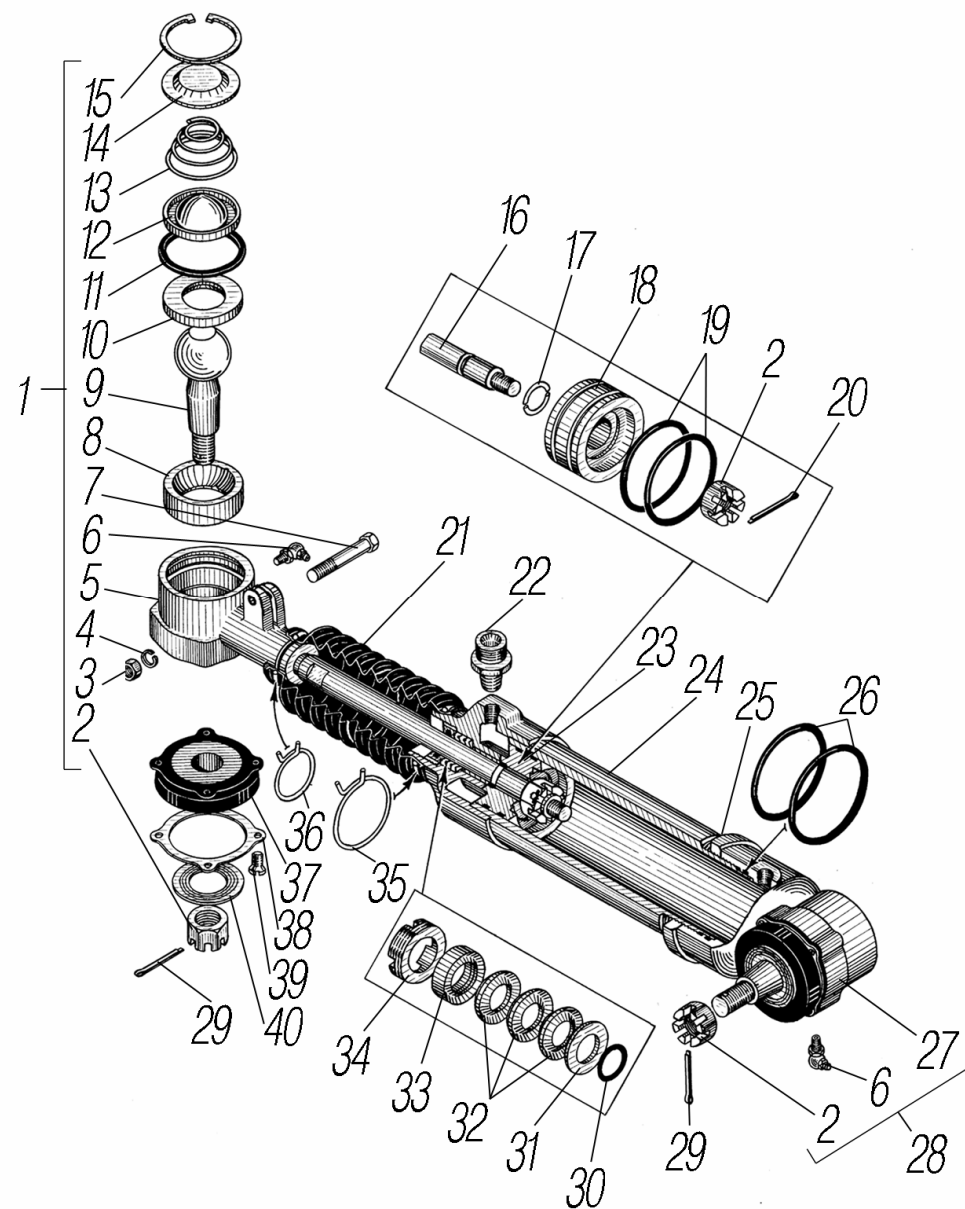


Рис. 4.5

### Установка фильтров герметизации пневмоусилителей

№ рис.	Поз.	Обозначение	Наименование	Кол-во на автомобили			
				4320- 1951-58	4320- 1151-59	4320- 0971-58	44202- 0511-58
5.8	1	55571П-4712055	Трубка выводная пневмоусилителя	1	1	1	1
	2	4320Х-4712054	Трубка герметизации пневмоусилителей	1	1	1	1
	3	339947	Штуцер	1	1	1	1
	4	4320П-4712140	Тройник	1	1	1	1
	5	4320Ф-4712130*	Глушитель шума в сборе	2	2	2	2
	6	4320П-4712060	Трубка герметизации пневмоусилителей	1	1	1	1

\* Допускается замена на шумоглушитель 25.3512080

### Установка клапана прицепа\*<sup>1</sup>

№ рис.	Поз.	Обозначение	Наименование	Кол-во на автомобили			
				4320-1951-58	4320-1151-59	4320-0971-58	44202-0511-58
5.19	1	D 6502 10-M16x1,5-S	Угольник	1	1	1	3
	2	11.3522008* <sup>1</sup>	Клапан управления тормозами прицепа	1	1	1	1
	3	201500-П29	Болт М10-6g x 32	2	2	2	2
	4	5557-3522011	Кронштейн	1	1	1	1
	5	DS 6510 10-M16x1,5- S	Штуцер	5	5	5	3
	6	250512-П29	Гайка М10-6Н	2	2	2	2
	7	252136-П2	Шайба 10.0Т	2	2	2	2
	8	D2072M16x1,5-M16x1,5-S	Тройник	1	1	1	1

\*<sup>1</sup> См. рис. Установка пневмогидравлического привода тормозов

\*<sup>2</sup> Допускается замена на 6024.35.22.010-10 или 25.3522210

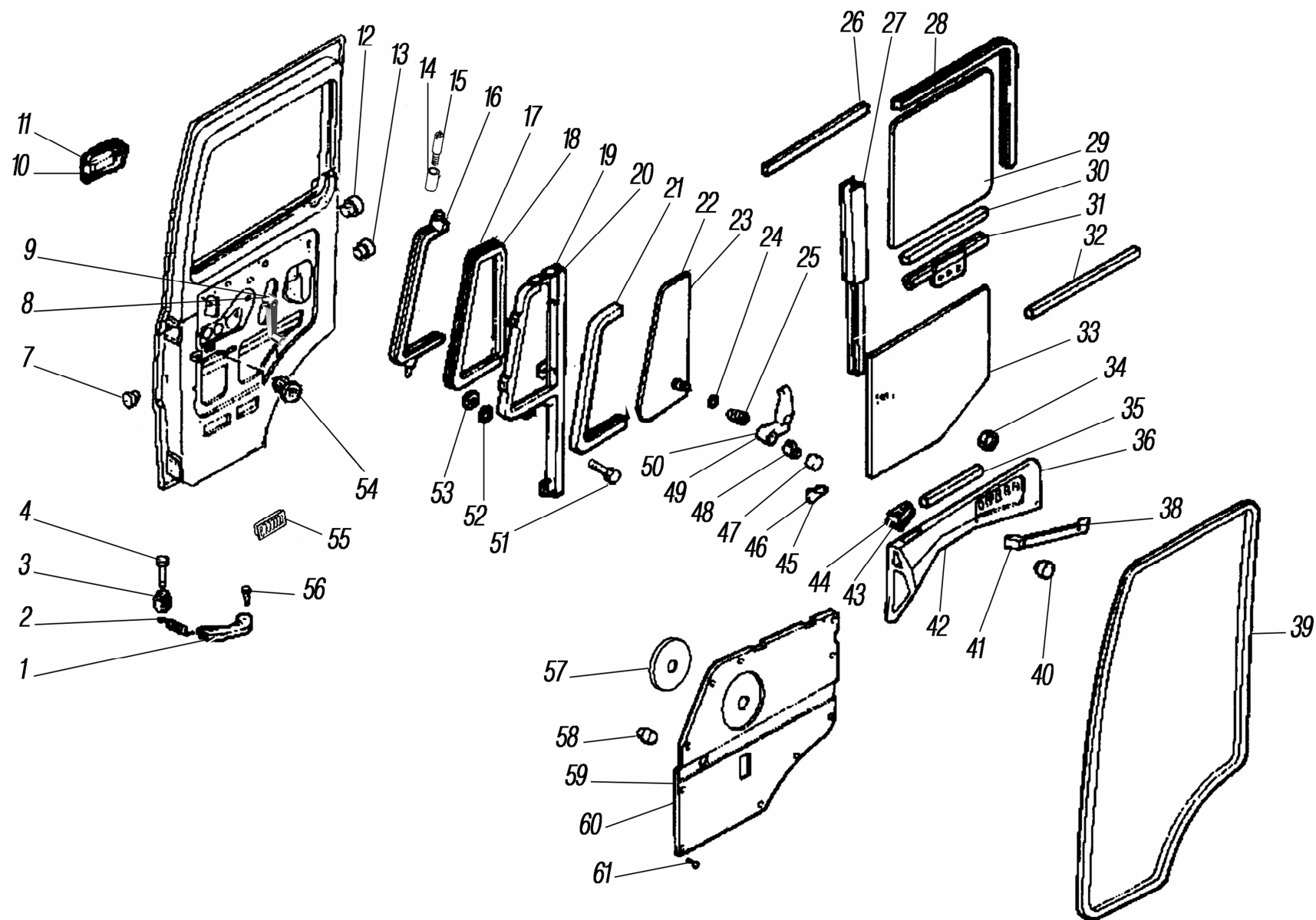


Рис. 8.10