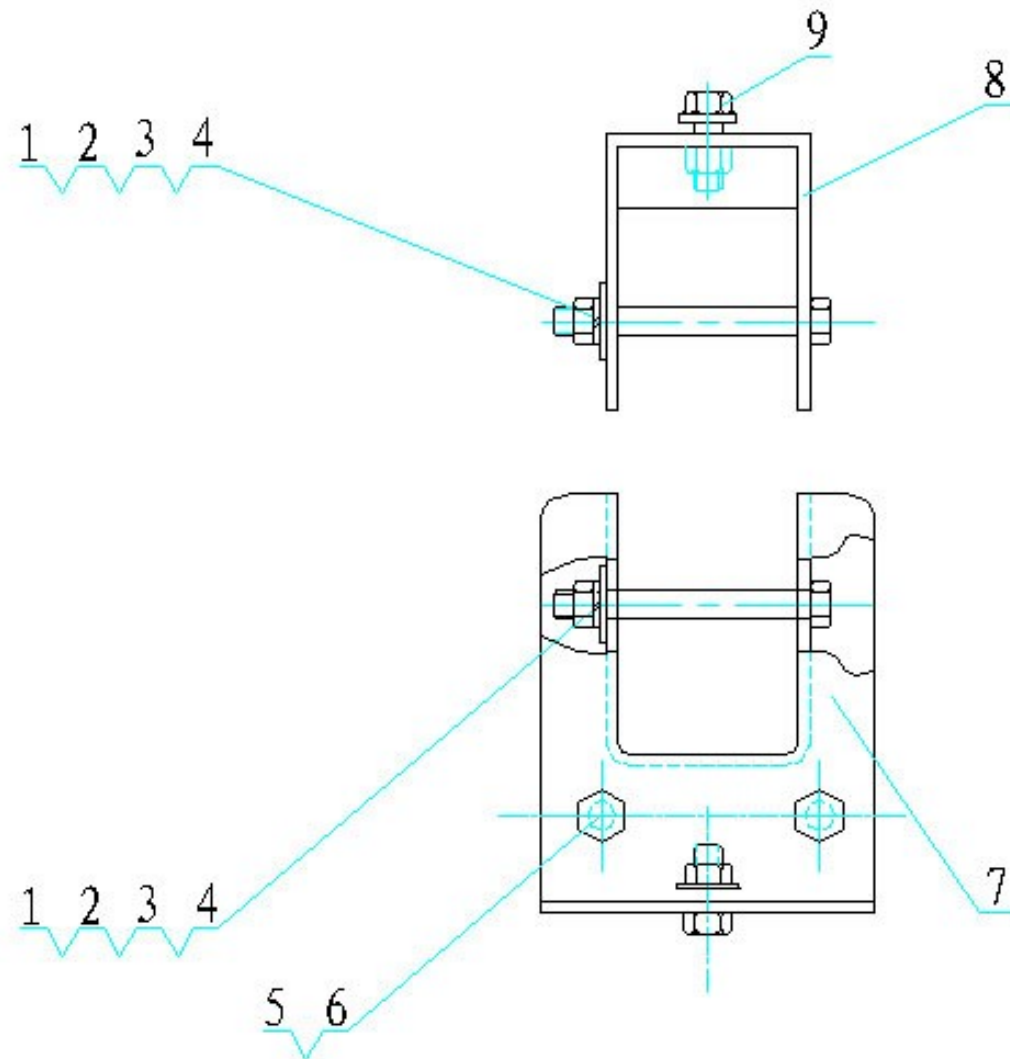


Содержание

ООО «БАУ Мотор Корпорэйшн».....	1
г. Ульяновск	1
2011 г.....	1
.....	2
Содержание.....	3
1.1 ПОДВЕСКА ДВИГАТЕЛЯ.....	7
1.2 БЛОК ЦИЛИНДРОВ.....	9
1.3 КОРПУС блока и масляный картер.....	11
1.4 ПОРШЕНЬ, КОЛЕНЧАТЫЙ ВАЛ И МАХОВИК.....	13
1.5 МЕХАНИЗМ ГАЗОРАСПРЕДЕЛИТЕЛЬНЫЙ	15
1.9 СИСТЕМА ПОДАЧИ ТОПЛИВА.....	22
1.12 ПРИВОД УПРАВЛЕНИЯ ПОДАЧЕЙ ТОПЛИВА.....	28
1.12 ПРИВОД УПРАВЛЕНИЯ ПОДАЧЕЙ ТОПЛИВА.....	29
1.13 ВОЗДУХОЗАБОРНИК.....	30
1.13 ВОЗДУХОЗАБОРНИК.....	32
1.16 СИСТЕМА ВЫПУСКА.....	39
1.18 РАДИАТОР В СБОРЕ.....	42
.....	42
1.18 РАДИАТОР В СБОРЕ.....	43
2.3 ПРИВОД УПРАВЛЕНИЯ СЦЕПЛЕНИЕМ.....	49
2.7 МЕХАНИЗМ ПЕРЕКЛЮЧЕНИЯ ПЕРЕДАЧ.....	59
2.7 МЕХАНИЗМ ПЕРЕКЛЮЧЕНИЯ ПЕРЕДАЧ.....	60
.....	61
2.8 ВАЛ КАРДАНЫЙ	62
<u>3. Система тормозов</u>	<u>72</u>
3.1 СИСТЕМА ТОРМОЗНЫХ ШЛАНГОВ.....	74
4.1 РАМА В СБОРЕ.....	80
5.1 ПОДВЕСКА ПЕРЕДНЯЯ	83
5.2 ПОДВЕСКА ЗАДНЯЯ	85
5.4 МЕХАНИЗМ РУЛЕВОЙ	89
6.9 СТЕКЛООМЫВАТЕЛЬ.....	105
<u>7. КАБИНА.....</u>	<u>107</u>
7.3 СИДЕНЬЯ, РЕМНИ БЕЗОПАСНОСТИ	112
7.11 ЭЛЕМЕНТЫ ОБШИВКИ ДВЕРИ.....	124
7.15 ОПОРА ПЕРЕДНЯЯ КАБИНЫ.....	129
7.16 ОПОРА ЗАДНЯЯ КАБИНЫ.....	131

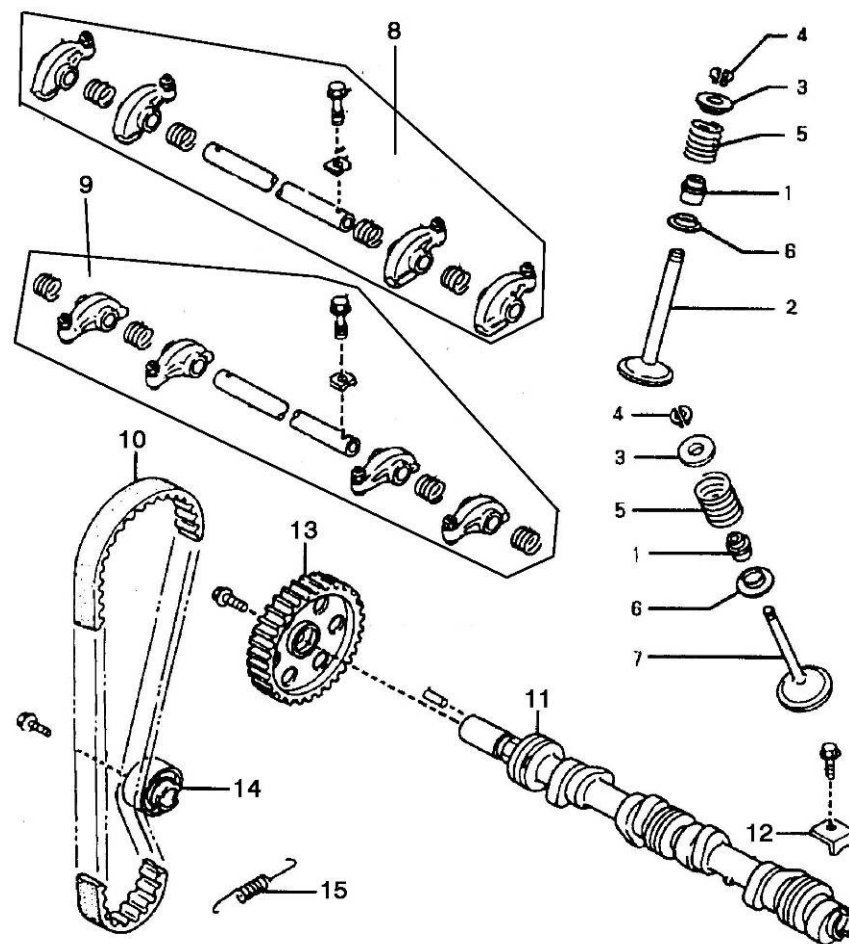
1.1 ПОДВЕСКА ДВИГАТЕЛЯ



1.2 БЛОК ЦИЛИНДРОВ

S/N	Номер детали	Наименование детали	Кол-во	Категория
1	G4AA-1002020	Блок цилиндров	1	B
2	XG471QE-1002027	Втулка центрирующая	2	C
3	21135-230101	Клапан односторонний	1	C
4	XG471QE-1002025	Заглушка	2	C
5	XG471QE-1002024	Болт коренного подшипника	10	C
6	G4AC-1011030	Щуп маслоизмерительный	1	C
7	XG471QE-1011030	Трубка маслоизмерительного щупа	1	C

1.5 МЕХАНИЗМ ГАЗОРАСПРЕДЕЛИТЕЛЬНЫЙ



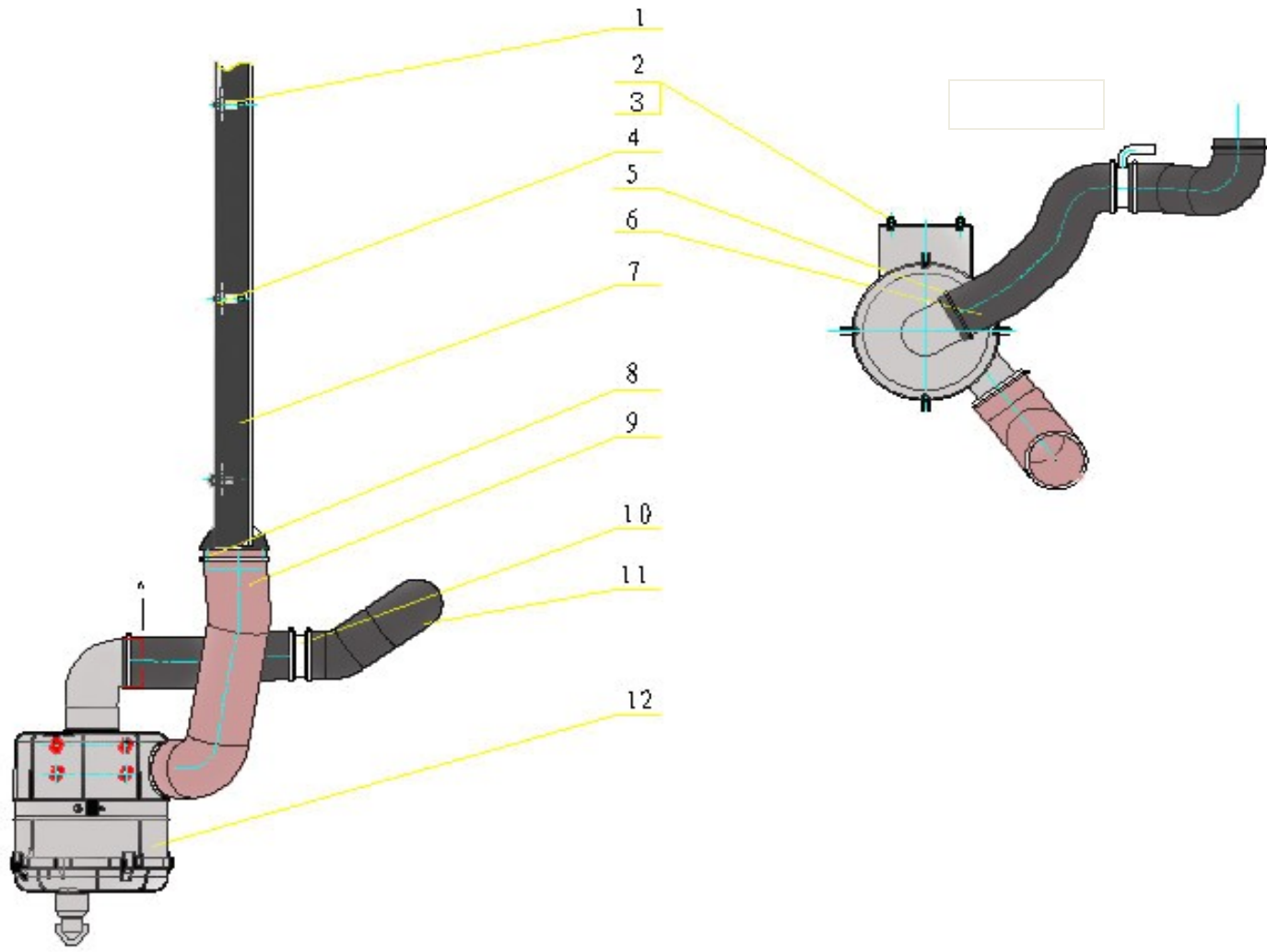
S/N	Номер детали	Наименование детали	Кол-во	Категория
1	1101N080A01	Кронштейн топливного бака	2	С
2	Q340B10	Гайка	4	С
3	2815-1101110G	Хомут	2	С
4	Q32010	Гайка	8	С
5	Q150B1020	Болт	8	С
6	JK501E XS	Пробка топливного бака	1	В
7	1104N011A02	Шланг топливный подающий	1	В
8	1104N011A04	Шланг топливный обратный	1	В
9	1130N011A03	Шланг пароотводящий	2	В
10	134-3725126	Фиксатор топливопровода	2	С
11	FI16-1101010	Бак топливный в сборе	1	В
12	1104N010A04	Трубка топливная	1	В
13	Q32006	Гайка	2	С
14	Q150B0625	Болт	2	С
15	ZD150*3.6	Накладка топливопровода	1	С
16	1105S010A01	Фильтр топливный	1	А
17	Q32008	Гайка	5	С
18	Q150B0830	Болт	5	С
19	Q150B0610	Болт	1	С
20	Q40206	Шайба	1	С
21	1608-1-1104015	Хомут топливной трубки	1	С
22	1104N011A01	Шланг топливный подводящий (фильтр-двигатель)	1	С
23	1104N011A03	Шланг топливный обратный (двигатель)	1	В
24	G-4	Адсорбер	1	В
25	1130N013A02	Кронштейн адсорбера	1	С
26	1130N011A05	Шланг пароотводящий (адсорбер-двигатель)	1	В
27	1022DEF-1104015	Хомут топливного шланга	1	С
28	Q67516	Хомут	14	С

1.10 УЗЕЛ

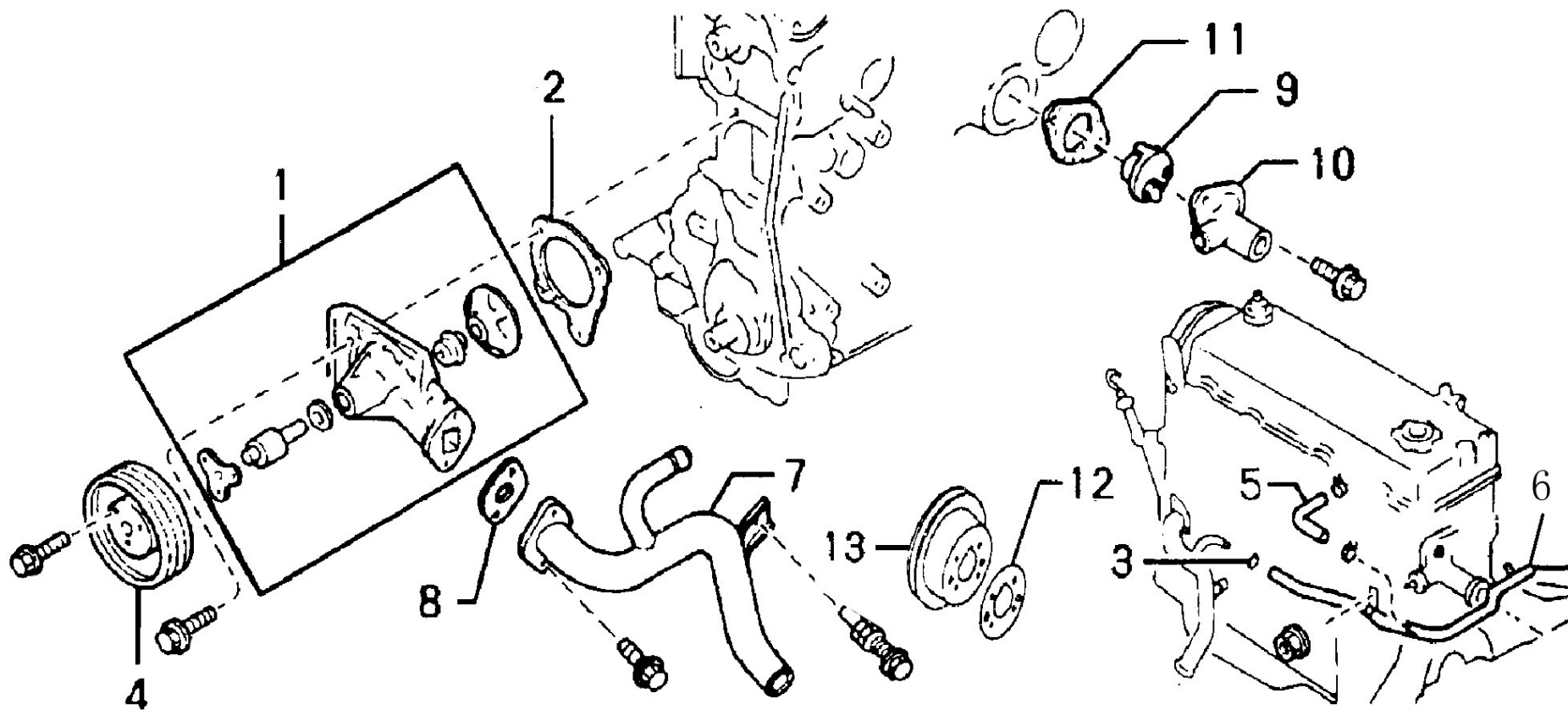
ДРОССЕЛЬНЫЙ

1.12 ПРИВОД УПРАВЛЕНИЯ ПОДАЧЕЙ ТОПЛИВА

S/N	Номер детали	Наименование детали	Кол-во	Категория
1	1108N100A02	Трос акселератора в сборе	1	В
2	134-1108096	Скоба-зажим троса	1	С
3	1047DVS3N1-1108010	Рычаг педали подачи топлива в сборе	1	С
4	1047DVL3-1108091	Пружина возвратная рычага педали подачи топлива	1	С
5	1022DEF-3724060	Педадь подачи топлива	1	В
6	Q150B0845	Болт	1	С
7	Q340B08	Гайка	1	С
8	134-1108030	Кронштейн педали подачи топлива в сборе	1	С
9	Q150B0825	Болт	3	С
10	Q40308F9	Шайба пружинная	3	С
11	Q5002016	Шплинт педали	1	С
12	Q5100660	Ось	1	С
13	Q340B06	Гайка	2	С
14	134-3725116	Хомут	1	С
15	Q5003220	Шплинт	1	С
16	134-1108081	Втулка рычага подачи топлива	2	С
17	Q40110	Шайба плоская	1	С



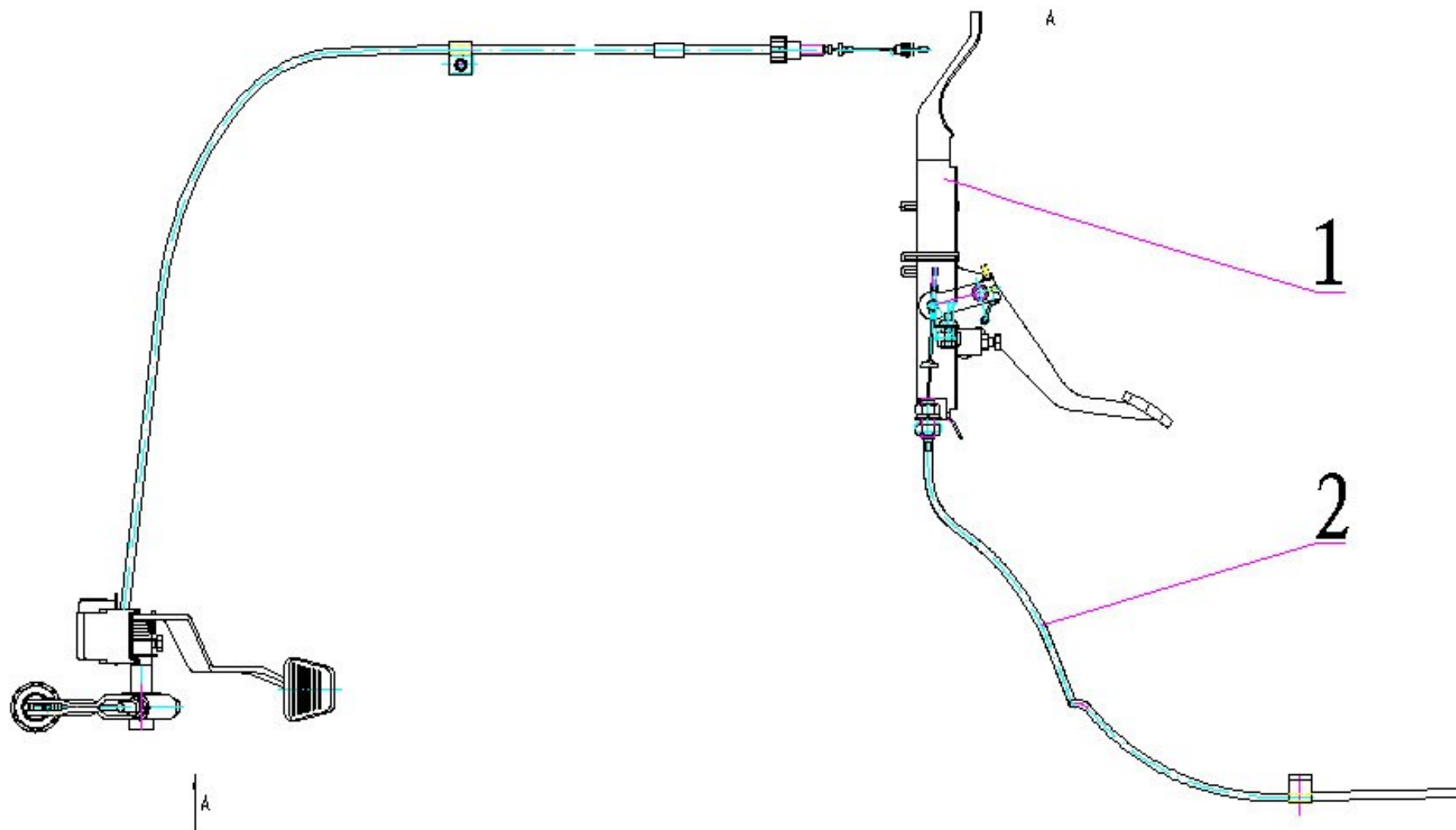
1.17 СИСТЕМА ОХЛАЖДЕНИЯ



1.18 РАДИАТОР В СБОРЕ

S/N	Номер детали	Наименование детали	Кол-во	Категория
1	1303N011A09	Патрубок 1 подающий	1	В
2	1303N013A01	Шланг расширительного бачка	1	С
3	1303N016A01	Трубка подающая	1	С
4	Q67545	Хомут	4	С
5	1303N011A10	Патрубок 2 подающий	1	В
6	1311N010A02	Бачок расширительный	1	В
7	Q671B10	Хомут	2	С
8	Q40106	Шайба плоская	2	С
9	Q2140620	Винт	2	С
10	Q173B0865	Болт	2	С
11	Q381B08	Гайка корончатая	2	С
12	Q40208	Шайба	3	С
13	Q5002020	Шплинт	3	С
14	Q150B0825	Болт	5	С
15	Q32008	Гайка	5	С
16	1302N015A01	Кронштейн радиатора охлаждения	2	С
17	1302017JG	Подушка радиатора охлаждения верхняя	2	С
18	1302018JG	Подушка радиатора охлаждения нижняя	2	С
19	1303N012A21	Патрубок обратный	1	В
20	1301N010A12	Радиатор в сборе с кожухом вентилятора	1	В
21	1302N016A01	Тяга крепления радиатора	1	С
22	Q40206	Шайба	1	С
23	1302014JG	Втулка кронштейна	1	С
24	1302016JG	Подушка кронштейна	1	С
25	SQ67250	Хомут	2	С

2.3 ПРИВОД УПРАВЛЕНИЯ СЦЕПЛЕНИЕМ

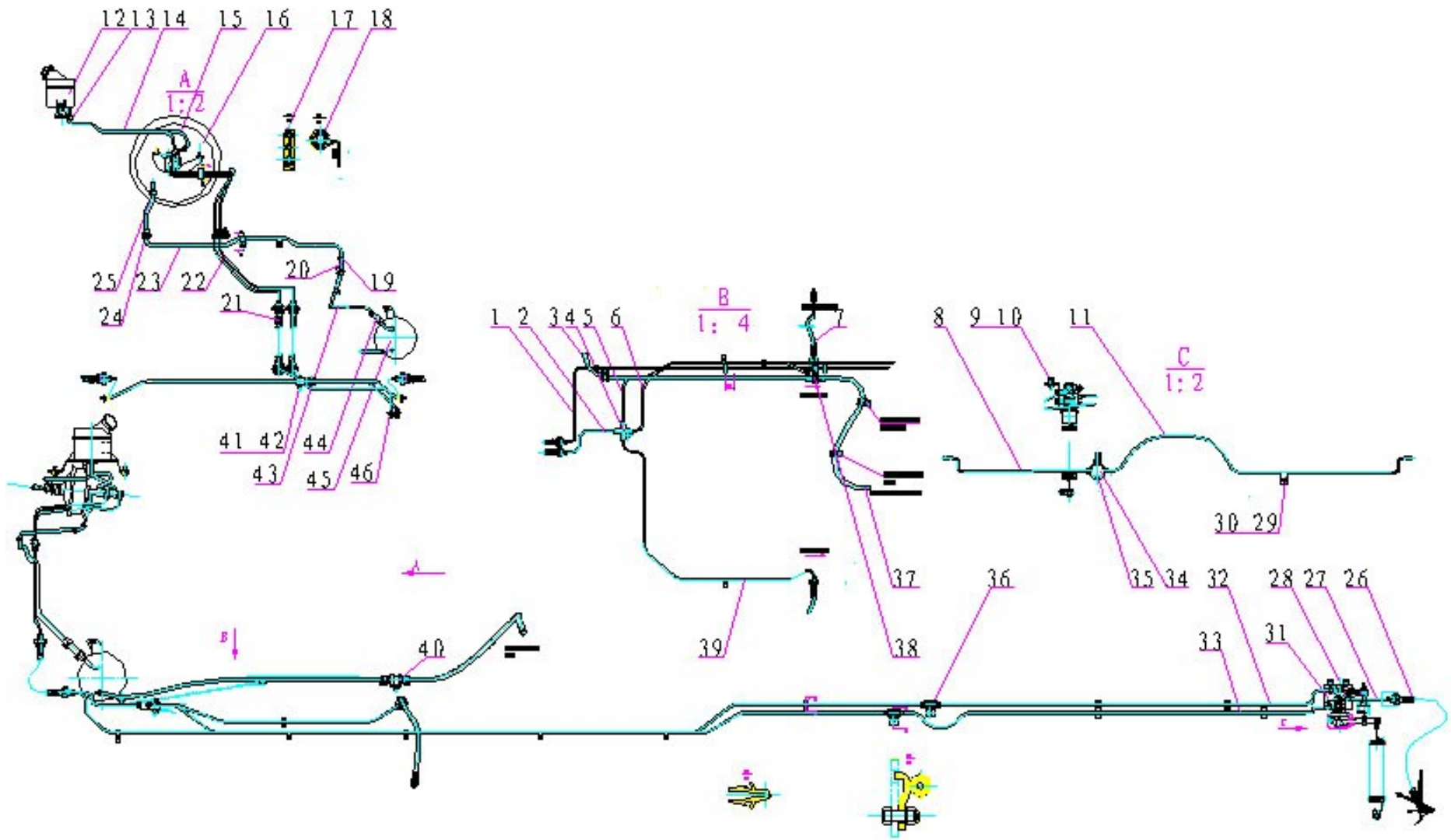


S/N	Номер детали	Наименование детали	Кол-во	Категория
1	474-B-1701111	Вал первичный	1	B
2	474-1701230-01	Шестерня ведущая 3 передачи в сборе	1	B
3	474-1701240-01	Шестерня ведущая 4 передачи	1	B
4	474-1709815	Подшипник игольчато-роликовый 4 передачи	1	B
5	LG474-1709402	Подшипник первичного вала задний	1	B
6	LG474-B-1701101	Подшипник первичного вала передний	1	B
7	474-1709455	Подшипник игольчато-роликовый 3 передачи	1	B
8	465-1701070C	Сальник первичного вала	1	A
9	LG474-1709512	Кольцо стопорное заднего подшипника первичного вала	1	C
10	474-1709511	Кольцо стопорное переднего подшипника первичного вала	1	C
11	474-1709451	Подшипник игольчато-роликовый первичного вала	1	B
12	LG474-1709513	Кольцо стопорное переднего подшипника первичного вала (большое)	1	C
13	474-1701010-01	Вал вторичный в сборе	1	B
14	LD474-1701751	Пластина прижимная переднего подшипника вторичного вала	1	C
15	LG474-1709321	Болт крепления прижимной пластины переднего подшипника вторичного вала	3	C
16	LD484-1709810	Подшипник передний вторичного вала	1	B
17	LD474-1709511	Кольцо стопорное заднего подшипника вторичного вала	1	C
18	LD474-1709514	Кольцо стопорное переднего подшипника вторичного вала	1	C
19	LD474-1709812	Подшипник задний вторичного вала	1	B

2.7 МЕХАНИЗМ ПЕРЕКЛЮЧЕНИЯ ПЕРЕДАЧ

S/N	Номер детали	Наименование детали	Кол-во	Категория
1	1703N030A03	Рукоятка в сборе	1	B
2	1030DFH2-1703040Y	Чехол защитный в сборе	1	C
3	Q1800820	Болт	2	C
4	1703N070A05	Трос переключения передач	1	B
5	Q40108	Шайба плоская	1	C
6	Q5002016	Шплинт	3	C
7	Q340B08	Гайка	1	C
8	Q40308F9	Шайба пружинная	1	C
9	1703N060A05	Трос выбора передач	1	B
10	1703N050A01	Кронштейн крепления в сборе	1	B
11	1703014-K2B	Основание кулисы	1	C
12	Q2714816F30	Винт	2	C
13	Q40208	Шайба	2	C
14	Q2716316	Винт	4	C
15	Q150B0620	Болт	1	C
16	1703N072A02	Кронштейн	1	C
17	3090BTT-3506851	Скоба крепления тросов	2	C
18	Q150B0845	Болт	1	C
19	Q32008	Гайка	2	C
20	Q150B0830	Болт	1	C
21	1030DFH2-1703061	Зажим тросов переключения	1	C
22	Q32006	Гайка	2	C

2	3508220KY-06	Трос стояночного тормоза правый	1	В
3	3508230KY-06	Трос стояночного тормоза левый	1	В



5.2 ПОДВЕСКА ЗАДНЯЯ

S/N	Номер детали	Наименование детали	Кол-во	Категория
1	2912N010A09	Рессора задняя в сборе	1	C
2	Q341B14	Гайка	3	C
3	Q40314F9	Шайба пружинная	3	C
4	1608-1-2902437	Втулка передней рессоры	6	B
5	132-2902477A	Палец рессоры	1	C
6	Q341B14	Гайка	4	C
7	Q40314F9	Шайба пружинная	4	C
8	1021DMF3-2912050	Отбойник заднего моста на раме	1	B
9	2911N061A01	Накладка задней рессоры	1	C
10	2911N051A01	Стремянка задней рессоры	2	C
11	Q340B12	Гайка	1	C
12	S25-20GDH	Амортизатор задний в сборе	1	B
13	132-2902466A	Серьга рессоры	1	C
14	132-2902476A	Щека серьги рессоры в сборе	2	C

5.3 КРОНШТЕЙН КРЕПЛЕНИЯ ЗАПАСНОГО КОЛЕСА