

# FAW. Инструкция по эксплуатации, техническое обслуживание, каталог деталей

## **ИНСТРУКЦИЯ ПО ЭКСПЛУАТАЦИИ**

<b>ОБЩАЯ ИНФОРМАЦИЯ</b> .....	<b>7</b>
ИДЕНТИФИКАЦИОННЫЕ ДАННЫЕ АВТОМОБИЛЯ .....	7
ТРЕБОВАНИЯ К ТОПЛИВУ .....	7
ПРОВЕРКА АВТОМОБИЛЯ .....	7
ТРЕБОВАНИЯ К УСЛОВИЯМ ЭКСПЛУАТАЦИИ НОВОГО АВТОМОБИЛЯ .....	7
<b>КАБИНА</b> .....	<b>8</b>
ПАНЕЛЬ КОНТРОЛЬНО-ИЗМЕРИТЕЛЬНЫХ ПРИБОРОВ И ИНДИКАТОРОВ .....	8
КОМБИНИРОВАННЫЕ ПЕРЕКЛЮЧАТЕЛИ .....	11
ЗАМОК ЗАЖИГАНИЯ .....	12
ПАНЕЛЬ ПЕРЕКЛЮЧАТЕЛЕЙ .....	13
ПРИКУРИВАТЕЛЬ .....	14
РЕГУЛИРОВКА ПОЛОЖЕНИЙ РУЛЕВОЙ КОЛОНКИ .....	14
УПРАВЛЕНИЕ СТОЯНОЧНЫМ ТОРМОЗОМ .....	14
ЗАМКИ ДВЕРЕЙ КАБИНЫ .....	15
УПРАВЛЕНИЕ СТЕКЛОПОДЪЕМНИКАМИ .....	15
ЗАМОК ТОПЛИВНОГО БАКА .....	15
СИДЕНЬЕ ВОДИТЕЛЯ .....	16
СИСТЕМА ВЕНТИЛЯЦИИ, ОБОГРЕВА И КОНДИЦИОНИРОВАНИЯ КАБИНЫ АВТОМОБИЛЯ .....	17
АВТОМАГНИТОЛА .....	19
ОПРОКИДЫВАНИЕ КАБИНЫ .....	19
<b>ВНЕШНЕЕ ОБОРУДОВАНИЕ</b> .....	<b>20</b>
ДОПОЛНИТЕЛЬНОЕ НАВЕСНОЕ ОБОРУДОВАНИЕ КАБИНЫ .....	20
ПЕРЕДНЯЯ КРЫШКА КАБИНЫ .....	20
<b>ПОДГОТОВКА К ДВИЖЕНИЮ И ДВИЖЕНИЕ</b> .....	<b>21</b>
ЗАПУСК ДВИГАТЕЛЯ .....	21
ПРОГРЕВ ДВИГАТЕЛЯ .....	21
ЭКСПЛУАТАЦИЯ АВТОМОБИЛЯ ПРИ НИЗКИХ ТЕМПЕРАТУРАХ ОКРУЖАЮЩЕЙ СРЕДЫ .....	21
ДВИЖЕНИЕ АВТОМОБИЛЯ .....	21
ЭКОНОМИЧНОЕ УПРАВЛЕНИЕ АВТОМОБИЛЕМ .....	22

## **ТЕХНИЧЕСКОЕ ОБСЛУЖИВАНИЕ**

<b>ЕЖЕДНЕВНЫЙ ОСМОТР АВТОМОБИЛЯ</b> .....	<b>23</b>
ДОЛИВ ОХЛАЖДАЮЩЕЙ ЖИДКОСТИ В СИСТЕМУ ОХЛАЖДЕНИЯ .....	23
ЗАМЕНА ОХЛАЖДАЮЩЕЙ ЖИДКОСТИ .....	23
ДАВЛЕНИЕ В ШИНАХ АВТОМОБИЛЯ .....	23
СЛИВ КОНДЕНСАТА .....	24
<b>ПЕРИОДИЧЕСКОЕ ТЕХНИЧЕСКОЕ ОБСЛУЖИВАНИЕ</b> .....	<b>24</b>
ВОЗДУШНЫЙ ФИЛЬТР .....	24
ТОПЛИВНЫЙ ФИЛЬТР ГРУБОЙ ОЧИСТКИ ТОПЛИВА .....	25
ТОПЛИВНЫЙ ФИЛЬТР ТОНКОЙ ОЧИСТКИ ТОПЛИВА .....	25
ФИЛЬТР МАСЛЯНЫЙ .....	25
ПРИВОДНЫЕ РЕМНИ .....	25
МУФТА ВЕНТИЛЯТОРА .....	25
СЦЕПЛЕНИЕ .....	26
ВЕДУЩИЕ МОСТЫ .....	26
ПОДВЕСКА – КРЕПЛЕНИЕ РЕССОР К МОСТАМ АВТОМОБИЛЯ .....	26
РЕГУЛИРОВКА УГЛОВ УСТАНОВКИ ПЕРЕДНИХ КОЛЕС .....	26
ПЕРЕСТАНОВКА КОЛЕС АВТОМОБИЛЯ .....	27
СВОБОДНЫЙ ХОД РУЛЕВОГО КОЛЕСА .....	27
РЫЧАГ ПРИВОДА ТОРМОЗНОГО МЕХАНИЗМА .....	27
НАПРАВЛЯЮЩИЙ ПАЛЕЦ РЫЧАГА ПРИВОДА ТОРМОЗНОГО МЕХАНИЗМА .....	27
АККУМУЛЯТОР .....	27
РЕГУЛИРОВКА НАПРАВЛЕНИЯ СВЕТА ФАР .....	28
БЛОК ПЛАВКИХ ПРЕДОХРАНИТЕЛЕЙ .....	28
МАСЛА И ТЕХНИЧЕСКИЕ ЖИДКОСТИ .....	28
ПОДКАЧКА КОЛЕС .....	31
ЗАМЕНА КОЛЕСА .....	32
ВОЗМОЖНЫЕ НЕИСПРАВНОСТИ И СПОСОБ ИХ УСТРАНЕНИЯ .....	32
<b>АВТОМОБИЛЬНЫЙ ИНСТРУМЕНТ</b> .....	<b>34</b>

ТЕХНИЧЕСКИЕ ХАРАКТЕРИСТИКИ АВТОМОБИЛЯ .....	35
<b>ИНСТРУКЦИЯ ПО ЭКСПЛУАТАЦИИ И ТЕХНИЧЕСКОМУ ОБСЛУЖИВАНИЮ САМОСВАЛА</b>	
ВВЕДЕНИЕ .....	40
ОСНОВНЫЕ ПРАВИЛА ТЕХНИКИ БЕЗОПАСНОСТИ .....	40
ИНСТРУКЦИЯ ПО ЭКСПЛУАТАЦИИ .....	41
ПОДЪЕМ КУЗОВА .....	43
ИНСТРУКЦИЯ ПО ТЕХОБСЛУЖИВАНИЮ .....	44
УСТРАНЕНИЕ НЕИСПРАВНОСТЕЙ .....	45
<b>КОРОБКА ОТБОРА МОЩНОСТИ .....</b>	<b>47</b>
<b>ИНСТРУКЦИЯ ПО ЭКСПЛУАТАЦИИ .....</b>	<b>47</b>
ОТСОЕДИНЕНИЕ КОРОБКИ ОТБОРА МОЩНОСТИ.....	47
СНЯТИЕ КРЫШКИ КОМ .....	47
<b>ШЕСТЕРЕНЧАТЫЕ И ПОРШНЕВЫЕ НАСОСЫ HУVA .....</b>	<b>49</b>
ИЗМЕНЕНИЕ НАПРАВЛЕНИЯ ВРАЩЕНИЯ ШЕСТЕРЕНЧАТЫХ НАСОСОВ СЕРИИ «FP» .....	49
ШЕСТЕРЕНЧАТЫЕ И ПОРШНЕВЫЕ НАСОСЫ, ИНСТРУКЦИЯ ПО МОНТАЖУ.....	50
<b>КАТАЛОГ НАСОСОВ.....</b>	<b>51</b>
ГИДРАВЛИЧЕСКИЕ НАСОСЫ.....	51
ШЕСТЕРЕНЧАТЫЕ НАСОСЫ .....	51
ПОРШНЕВЫЕ НАСОСЫ.....	51
ШЕСТЕРЕНЧАТЫЙ НАСОС UNI 3H С ВРАЩЕНИЕМ В ОБЕ СТОРОНЫ .....	52
ШЕСТЕРЕНЧАТЫЕ НАСОСЫ СЕРИИ ISO 4H BR С ВРАЩЕНИЕМ В ОБЕ СТОРОНЫ.....	52
ПОРШНЕВОЙ НАСОС UNI 4H С ЛЕВЫМ ИЛИ ПРАВЫМ НАПРАВЛЕНИЕМ ВРАЩЕНИЯ .....	53
ШЕСТЕРЕНЧАТЫЙ НАСОС ISO 4H С ЛЕВЫМ ИЛИ ПРАВЫМ НАПРАВЛЕНИЕМ ВРАЩЕНИЯ .....	55
ШЕСТЕРЕНЧАТЫЕ НАСОСЫ ISO 4H ДЛЯ ТЯЖЕЛЫХ УСЛОВИЙ РАБОТЫ С ЛЕВЫМ, ПРАВЫМ НАПРАВЛЕНИЕМ ВРАЩЕНИЯ ИЛИ В ОБЕ СТОРОНЫ .....	56
<b>АНТИВИБРАЦИОННЫЙ БЛОК .....</b>	<b>58</b>
ВВЕДЕНИЕ .....	58
ИНСТРУКЦИЯ ПО МОНТАЖУ .....	58
<b>ГИДРОПРИВОДЫ САМОСВАЛОВ ФИРМЫ HУVA.....</b>	<b>59</b>
ВВЕДЕНИЕ .....	59
<b>ТЕЛЕСКОПИЧЕСКИЕ ЦИЛИНДРЫ HУVA .....</b>	<b>59</b>
ХАРАКТЕРИСТИКА ФРОНТАЛЬНОГО ЦИЛИНДРА HУVA .....	59
ХАРАКТЕРИСТИКА ПОДКУЗОВНОГО ЦИЛИНДРА HУVA.....	59
ОПИСАНИЕ ТИПА ЦИЛИНДРА .....	59
КОМПЛЕКТЫ ФРОНТАЛЬНОГО ЦИЛИНДРА.....	60
КРОНШТЕЙНЫ И ОПОРНЫЕ РАМЫ .....	64
ПОДКУЗОВНЫЕ ЦИЛИНДРЫ UCS .....	70
<b>ИНСТРУКЦИЯ ПО РЕМОНТУ ПЕРЕДНЕГО (FC, FE И FEE) И ПОДКУЗОВНОГО (DCT) ЦИЛИНДРОВ .....</b>	<b>73</b>
ОБЩИЕ ПОЛОЖЕНИЯ.....	73
СНЯТИЕ ЦИЛИНДРА С САМОСВАЛА .....	73
РАЗБОРКА ЦИЛИНДРА .....	75
СБОРКА.....	78
ПОДСОЕДИНЕНИЕ И ИСПЫТАНИЕ ЦИЛИНДРА.....	79
ТАБЛИЦЫ .....	80
<b>ИНСТРУКЦИЯ ПО МОНТАЖУ ПЕРЕДНЕГО ЦИЛИНДРА (FC, FE И FEE).....</b>	<b>81</b>
ИНСТРУКЦИЯ ПО МОНТАЖУ .....	81
МЕСТО УСТАНОВКИ И ЗАЗОРЫ .....	81
УСТАНОВКА ЦИЛИНДРА НА ПОДРАМНИК.....	82
УСТАНОВКА ЦИЛИНДРА НА ОПОРУ.....	82
ПОДСОЕДИНЕНИЕ ЦИЛИНДРА К КУЗОВУ .....	85
ПОДСОЕДИНЕНИЕ И ИСПЫТАНИЕ ЦИЛИНДРА.....	85
ТАБЛИЦЫ .....	86
<b>КЛАПАНЫ .....</b>	<b>87</b>
<b>КЛАПАН УПРАВЛЕНИЯ ПОДЪЕМОМ – РТ.....</b>	<b>87</b>
ИНСТРУКЦИЯ .....	87
ИНСТРУКЦИЯ ПО МОНТАЖУ .....	87
<b>КЛАПАН ПОДЪЕМА КУЗОВА HУVA .....</b>	<b>88</b>
ПРОПОРЦИОНАЛЬНЫЙ КЛАПАН ПОДЪЕМА КУЗОВА С ПНЕВМАТИЧЕСКИМ ПРИВОДОМ.....	88

**КАТАЛОГ ДЕТАЛЕЙ**

ДВИГАТЕЛЬ (ВИД СПРАВА).....	93
ДВИГАТЕЛЬ (ВИД СЛЕВА).....	94
ДВИГАТЕЛЬ БЕЗ ПОДОГРЕВА ТОПЛИВА (ВИД СПРАВА).....	95
ДВИГАТЕЛЬ БЕЗ ПОДОГРЕВА ТОПЛИВА (ВИД СЛЕВА).....	96
ПОДВЕСКА ДВИГАТЕЛЯ.....	97
ЭЛЕМЕНТЫ БЛОКА ЦИЛИНДРОВ.....	98
БЛОК ЦИЛИНДРОВ В СБОРЕ.....	100
ГОЛОВКА БЛОКА ЦИЛИНДРОВ В СБОРЕ.....	101
ЭЛЕМЕНТЫ ГОЛОВКИ БЛОКА ЦИЛИНДРОВ.....	102
ПОРШЕНЬ И ШАТУН.....	104
КРЫШКА ГОЛОВКИ БЛОКА ЦИЛИНДРОВ В СБОРЕ.....	105
КОЛЕНВАЛ, ШКИВ, МАХОВИК.....	106
УСТРОЙСТВО КУЛАКА.....	107
СИСТЕМА ПРИВОДА.....	108
ВОЗДУХОРАСПРЕДЕЛЕНИЕ.....	110
ВЫПУСКНОЙ КОЛЛЕКТОР.....	112
МАСЛЯНЫЙ ПОДДОН.....	113
МАСЛОНАЛИВНАЯ ГОРЛОВИНА И УКАЗАТЕЛЬ УРОВНЯ МАСЛА.....	114
МАСЛЯНЫЙ НАСОС.....	116
ВЕНТИЛЯЦИЯ КАРТЕРА.....	117
МАСЛОВСАСЫВАЮЩИЙ ТРУБОПРОВОД.....	118
ЦЕНТРОБЕЖНЫЙ МАСЛЯНЫЙ ФИЛЬТР.....	119
МАСЛООХЛАДИТЕЛЬ.....	120
ТОПЛИВНЫЙ БАК И ТОПЛИВОПРОВОД.....	122
ТОПЛИВНЫЙ БАК И ТОПЛИВОПРОВОД (БЕЗ ПОДОГРЕВА ТОПЛИВА).....	124
УСТРОЙСТВО УПРАВЛЕНИЯ АКСЕЛЕРАТОРОМ.....	126
ВОЗДУШНЫЙ ФИЛЬТР.....	127
СИСТЕМА ПОДАЧИ ТОПЛИВА ВЫСОКОГО ДАВЛЕНИЯ.....	130
ФИЛЬТР ПРЕДВАРИТЕЛЬНОЙ ОЧИСТКИ ТОПЛИВА.....	136
ФИЛЬТР ТОНКОЙ ОЧИСТКИ ТОПЛИВА.....	137
ТУРБОНАГНЕТАТЕЛЬ.....	138
ПРОМЕЖУТОЧНЫЙ ОХЛАДИТЕЛЬ ВОЗДУХА И ТРУБОПРОВОДЫ.....	139
ВЫХЛОПНАЯ СИСТЕМА.....	140
РАДИАТОР.....	142
ТЕРМОСТАТ, ВОДЯНОЙ НАСОС И ОПОРА ВЕНТИЛЯТОРА.....	145
ПРИВОД НАВЕСНЫХ АГРЕГАТОВ (С КОНДИЦИОНЕРОМ).....	147
ПРИВОД НАВЕСНЫХ АГРЕГАТОВ (БЕЗ КОНДИЦИОНЕРА).....	148
СЛИВНОЙ КРАН.....	149
ВЕНТИЛЯТОР, МУФТА ВЕНТИЛЯТОРА.....	150
РАСШИРИТЕЛЬНЫЙ БАЧОК И ТРУБОПРОВОДЫ.....	151
СЦЕПЛЕНИЕ.....	153
ПРИВОД СЦЕПЛЕНИЯ.....	154
КОРПУС СЦЕПЛЕНИЯ И КОРОБКИ ПЕРЕДАЧ.....	157
ВТОРИЧНЫЙ ВАЛ.....	160
ЛЕВЫЙ И ПРАВЫЙ ПРОМЕЖУТОЧНЫЕ ВАЛЫ.....	161
ПЕРВИЧНЫЙ ВАЛ.....	162
ПРОМЕЖУТОЧНЫЙ ВАЛ ПЕРЕДАЧИ ЗАДНЕГО ХОДА.....	163
ВЕРХНЯЯ КРЫШКА КОРОБКИ ПЕРЕКЛЮЧЕНИЯ ПЕРЕДАЧ.....	164
МЕХАНИЗМ ПЕРЕКЛЮЧЕНИЯ ПЕРЕДАЧ.....	166
РЕГУЛЯТОР ДАВЛЕНИЯ.....	169
ПРИВОДНАЯ ШЕСТЕРНЯ ДЕЛИТЕЛЯ.....	170
ГЛАВНЫЙ ВАЛ ДЕЛИТЕЛЯ.....	171
ЛЕВЫЙ И ПРАВЫЙ ПРОМЕЖУТОЧНЫЕ ВАЛЫ ДЕЛИТЕЛЯ.....	172
ЗАДНЯЯ КРЫШКА.....	173
ЦИЛИНДР МЕХАНИЗМА ПЕРЕКЛЮЧЕНИЯ ДЕЛИТЕЛЯ.....	175
ПНЕВМОСИСТЕМА МЕХАНИЗМА КОРОБКИ ПЕРЕДАЧИ.....	177
ЭЛЕМЕНТ ПНЕВМОСИСТЕМЫ МЕХАНИЗМА КОРОБКИ ПЕРЕДАЧИ.....	178
УПРАВЛЕНИЕ ПЕРЕКЛЮЧЕНИЕМ ПЕРЕДАЧ.....	179
МЕХАНИЗМ ОТБОРА МОЩНОСТИ.....	183
КАРДАнный ВАЛ ЗАДНЕГО МОСТА.....	186
КАРДАнный ВАЛ СРЕДНЕГО МОСТА.....	187
ПРОМЕЖУТОЧНЫЙ КАРДАнный ВАЛ СРЕДНЕГО МОСТА.....	189
ЗАДНИЙ МОСТ В СБОРЕ.....	191
ЗАДНИЙ МОСТ: ДИФФЕРЕНЦИАЛ.....	193

ЗАДНИЙ МОСТ: ПОЛУОСИ И БЛОКИРОВКА ДИФФЕРЕНЦИАЛА.....	195
СРЕДНИЙ МОСТ: КОРПУС.....	199
СРЕДНИЙ МОСТ: ДИФФЕРЕНЦИАЛ.....	203
СРЕДНИЙ МОСТ: СТУПИЦА.....	207
РАМА.....	210
ПЕРЕДНЯЯ ПОДВЕСКА.....	216
ЗАДНЯЯ ПОДВЕСКА.....	219
ПЕРЕДНЯЯ ОСЬ И ПОПЕРЕЧНАЯ РУЛЕВАЯ ТЯГА.....	223
ПРОДОЛЬНАЯ РУЛЕВАЯ ТЯГА.....	225
КОЛЕСО.....	227
СТУПИЦА ПЕРЕДНЕГО КОЛЕСА И ТОРМОЗНОЙ БАРАБАН.....	228
ПОДЪЕМНИК ЗАПАСНОГО КОЛЕСА.....	230
ОПОРА РУЛЕВОЙ КОЛОНКИ.....	232
РУЛЕВОЙ МЕХАНИЗМ.....	236
УСИЛИТЕЛЬ РУЛЕВОГО УПРАВЛЕНИЯ.....	240
ТОРМОЗ ПЕРЕДНЕГО КОЛЕСА.....	244
ТОРМОЗ СРЕДНЕГО МОСТА.....	247
ТОРМОЗ ЗАДНЕГО МОСТА.....	251
СХЕМА ТОРМОЗНОЙ СИСТЕМЫ.....	255
СХЕМА ТОРМОЗНОЙ СИСТЕМЫ ТЯГАЧА.....	261
РЕСИВЕР.....	267
РЕСИВЕР ТЯГАЧА.....	269
ЭЛЕКТРООБОРУДОВАНИЕ.....	271
ЛАМПА ДЛЯ ЧТЕНИЯ В КАБИНЕ.....	274
ФАРЫ ПЕРЕДНИЕ.....	275
ФОНАРИ УКАЗАТЕЛЯ ПОВОРОТА.....	276
ЗАДНИЙ КОМБИНИРОВАННЫЙ ФОНАРЬ.....	277
КОРОБКА ПРЕДОХРАНИТЕЛЕЙ.....	278
ПРИКУРИВАТЕЛЬ.....	279
КОМБИНИРОВАННЫЙ ПЕРЕКЛЮЧАТЕЛЬ.....	280
ПАНЕЛЬ ПЕРЕКЛЮЧАТЕЛЕЙ.....	281
БЛОК КОНТРОЛЛЕРОВ.....	282
АККУМУЛЯТОР.....	283
РАСПРЕДЕЛИТЕЛЬНАЯ КОРОБКА ЭЛЕКТРИЧЕСКОГО ПИТАНИЯ.....	284
КРОНШТЕЙН РАСПРЕДЕЛИТЕЛЬНОЙ КОРОБКИ.....	285
КОМБИНАЦИЯ ПРИБОРОВ.....	286
МАГНИТОЛА.....	287
КОМПЛЕКТ ИНСТРУМЕНТОВ.....	288
ПЕРЕДНЯЯ ПОДВЕСКА КАБИНЫ.....	290
ПЕРЕДНИЙ БАМПЕР.....	292
ЗАДНЯЯ ПОДВЕСКА КАБИНЫ.....	294
ГИДРАВЛИЧЕСКОЕ УСТРОЙСТВО ОПРОКИДЫВАНИЯ КАБИНЫ (ЭЛЕКТРИЧЕСКИЙ НАСОС).....	296
ГИДРАВЛИЧЕСКОЕ УСТРОЙСТВО ОПРОКИДЫВАНИЯ КАБИНЫ (РУЧНОЙ НАСОС).....	302
КОВРИК.....	305
КРЫЛО.....	306
СТУПЕНЬКА.....	308
ЛЕВЫЙ ЗАДНИЙ БРЫЗГОВИК.....	310
ПРАВЫЙ ЗАДНИЙ БРЫЗГОВИК.....	312
ОТДЕЛОЧНАЯ ПАНЕЛЬ НАД ВЕТРОВЫМ СТЕКЛОМ.....	314
ОТДЕЛОЧНАЯ ПАНЕЛЬ ПОД ВЕТРОВЫМ СТЕКЛОМ.....	315
ГЕРМЕТИЧЕСКАЯ ПЛЕНКА НАД ВЕТРОВЫМ СТЕКЛОМ.....	316
СТЕКЛООЧИСТИТЕЛЬ.....	317
ВЕТРОВОЕ СТЕКЛО.....	318
ОМЫВАТЕЛЬ ВЕТРОВОГО ОКНА.....	319
ПЕРЕДНЯЯ НАРУЖНАЯ ПАНЕЛЬ.....	320
ЗАЩЕЛКА.....	323
ЗАМОК.....	324
НИЖНЯЯ ПАНЕЛЬ.....	325
ПАНЕЛЬ БЛОКА ПРИБОРОВ.....	326
ВНУТРЕННЯЯ ОБЛИЦОВКА ПАНЕЛИ БЛОКА ПРИБОРОВ.....	328
НАРУЖНАЯ ОБЛИЦОВКА ПАНЕЛИ БЛОКА ПРИБОРОВ.....	331
ВНУТРЕННЯЯ ОБЛИЦОВКА БОКОВОГО ОКНА.....	333
ВНУТРЕННЯЯ ОБЛИЦОВКА ЗАДНЕГО ОКНА.....	334
БОКОВОЕ ОКНО.....	336
ЗАДНЕЕ ОКНО.....	337

ВНУТРЕННЯЯ ОБЛИЦОВКА КРЫШИ .....	338
КОЗЫРЕК НА КРЫШЕ .....	340
БОКОВОЙ ОТДЕЛОЧНЫЙ КОЖУХ НА КРЫШЕ .....	341
МЕХАНИЧЕСКИЙ СТЕКЛОПОДЪЕМНИК ДВЕРИ .....	342
СТЕКЛО ДВЕРИ .....	344
ВНУТРЕННЯЯ ОБЛИЦОВКА ДВЕРИ .....	346
УСТРОЙСТВО ЗАМКА ДВЕРИ .....	349
СИДЕНЬЕ ВОДИТЕЛЯ .....	350
ПЕРЕДНЕЕ СИДЕНЬЕ .....	351
ПОЛКА .....	352
ТРУБОПРОВОДЫ СИСТЕМЫ ОТОПЛЕНИЯ .....	353
СИСТЕМА ВЕНТИЛЯЦИИ И ОТОПЛЕНИЯ .....	354
КОМПРЕССОР КОНДИЦИОНЕРА (ОПЦИЯ) .....	357
ТРУБОПРОВОД ХЛАДАГЕНТА, КОНДЕНСОР, РЕЗЕРВУАР .....	358
АВТОНОМНЫЙ ОБОГРЕВАТЕЛЬ .....	360
КОНДИЦИОНЕР .....	362
ВНУТРЕННЕЕ ЗЕРКАЛО ЗАДНЕГО ВИДА .....	363
ЛЕВОЕ НАРУЖНОЕ ЗЕРКАЛО ЗАДНЕГО ВИДА .....	364
ПРАВОО НАРУЖНОЕ ЗЕРКАЛО ЗАДНЕГО ВИДА .....	365
ЛЕВЫЙ ПРОТИВОСОЛНЕЧНЫЙ КОЗЫРЕК .....	366
ПРАВЫЙ ПРОТИВОСОЛНЕЧНЫЙ КОЗЫРЕК .....	367
БОРДЮРНОЕ ЗЕРКАЛО .....	368
РЕМЕНЬ БЕЗОПАСНОСТИ .....	369

# ИНСТРУКЦИЯ ПО ЭКСПЛУАТАЦИИ

## ОБЩАЯ ИНФОРМАЦИЯ

### ИДЕНТИФИКАЦИОННЫЕ ДАННЫЕ АВТОМОБИЛЯ



Паспортные и идентификационные данные



Номер двигателя

### ТРЕБОВАНИЯ К ТОПЛИВУ

**ВНИМАНИЕ!** Используйте дизельное топливо, соответствующее климатическим условиям района эксплуатации автомобиля.

Температура окружающего воздуха, не ниже	0°C	-20°C	-30°C	-50°C
Дизельное топливо	Л-0,2-40	3-0,2-35	3-0,2-45	A-0,2
	Л-0,5-40	3-0,5-35	3-0,5-45	A-0,2

**ВНИМАНИЕ!** Запрещается использовать другое топливо: спирт, бензин, керосин.

**ВНИМАНИЕ!** При заправке автомобиля и работе с топливной системой соблюдайте правила пожарной безопасности и техники безопасности.

**ВНИМАНИЕ!** Запрещено греть открытым огнем топливную магистраль и детали топливной системы (топливный бак, топливные трубопроводы, топливный фильтр).

**ВНИМАНИЕ!** Заправка топливом осуществляется при заглушенном двигателе автомобиля.

**ВНИМАНИЕ!** При заправке автомобиля запрещено курить, запрещено вынимать сетку фильтра из топливного бака.

### ПРОВЕРКА АВТОМОБИЛЯ

#### Проверка новой машины

При покупке автомобиля нужно визуально проверить машину:

- проверьте крепление деталей;
- послушайте звук работы двигателя;
- проверьте натяжение ремней;
- осмотрите двигатель, коробку передач, ведущий мост, топливную систему;
- проверьте уровень жидкости в системе рулевого управления;
- проверьте уровни технических жидкостей;
- проверьте работу тормозной системы и системы рулевого управления;
- проверьте электрооборудование (наружное освещение и ток зарядки аккумулятора);
- проверьте работу сцепления;
- проверьте давление в колесах автомобиля;
- проверьте наличие инструмента.

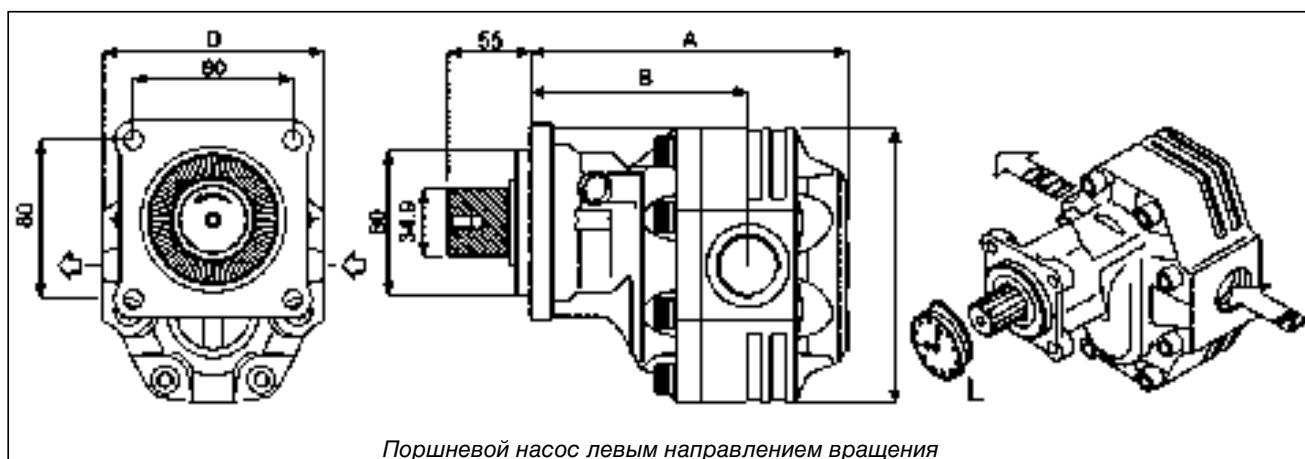
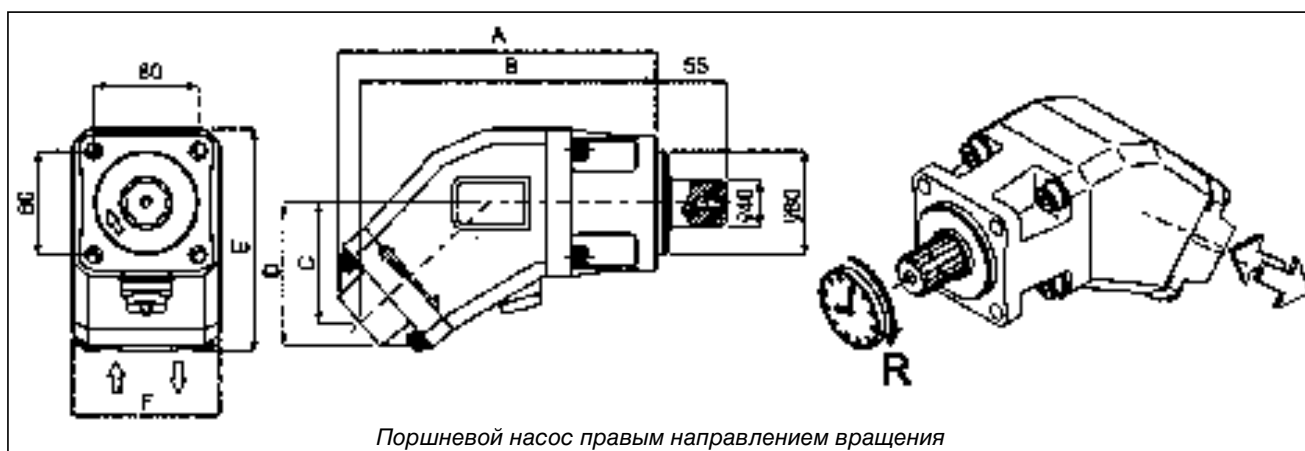
#### ТРЕБОВАНИЯ К УСЛОВИЯМ ЭКСПЛУАТАЦИИ НОВОГО АВТОМОБИЛЯ

Срок приработки деталей автомобиля составляет 2500 км.

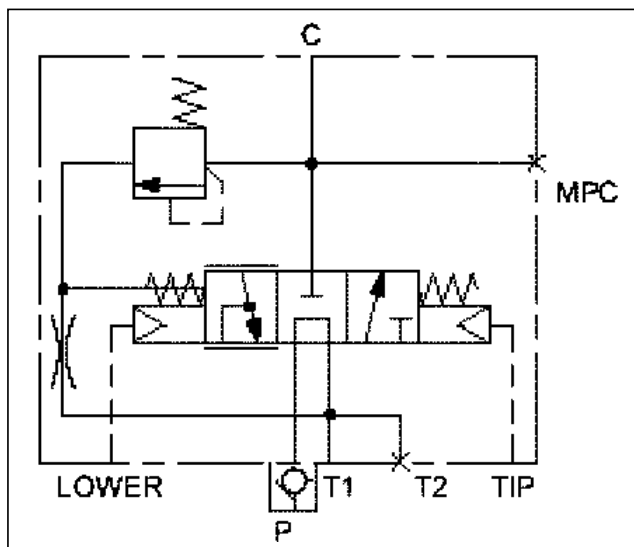
- При пробеге от 0 до 200 км перевозка грузов запрещена;
- при пробеге до 1500 км масса груза должна составлять не более 70% от номинальной;
- при пробеге от 1500 км до 2500 км масса груза должна составлять не более 90% от номинальной;
- при пробеге до 1000 км максимальные обороты двигателя не должны превышать 1500 об/мин;

Деталь №	Описание	Рабочий объем	Вес, кг	Комплект №	Со стороны всасывания	Всасывающий патрубок	Со стороны нагнетания	Нагнетающий патрубок	Частота вращения	Рабочее давлен.
145 64 640	Поршн. насос 080L-HP-R-4H	80 см <sup>3</sup>	24.10	PQ482	G11/4 дюйма	13/4 дюйма	G1 дюйм	1 дюйм	1300	380 бар
145 64 645	Поршн. насос 080L-HP-L-4H	80 см <sup>3</sup>	24.10	PQ483	G11/4 дюйма	13/4 дюйма	G1 дюйм	1 дюйм	1300	380 бар

Деталь №	Описание	A	B	C	D	E	F
145 64 600	Поршневой насос 040L-R-4H	244	228	91	110	173	116
145 64 605	Поршневой насос 040L-L-4H	244	228	91	110	173	116
145 64 610	Поршневой насос 050L-R-4H	244	228	91	110	173	116
145 64 615	Поршневой насос 050L-L-4H	244	228	91	110	173	116
145 64 620	Поршневой насос 063L-R-4H	244	228	91	110	173	116
145 64 625	Поршневой насос 063L-L-4H	244	228	91	110	173	116
145 64 630	Поршневой насос 080L-R-4H	244	228	91	110	173	116
145 64 635	Поршневой насос 080L-L-4H	244	228	91	110	173	116
145 64 640	Поршневой насос 080L-HP-R-4H	244	228	91	110	173	116
145 64 645	Поршневой насос 080L-HP-L-4H	269	251	108	129	198	127



Символ гидроклапана РТ



Ремонт клапана подъема кузова

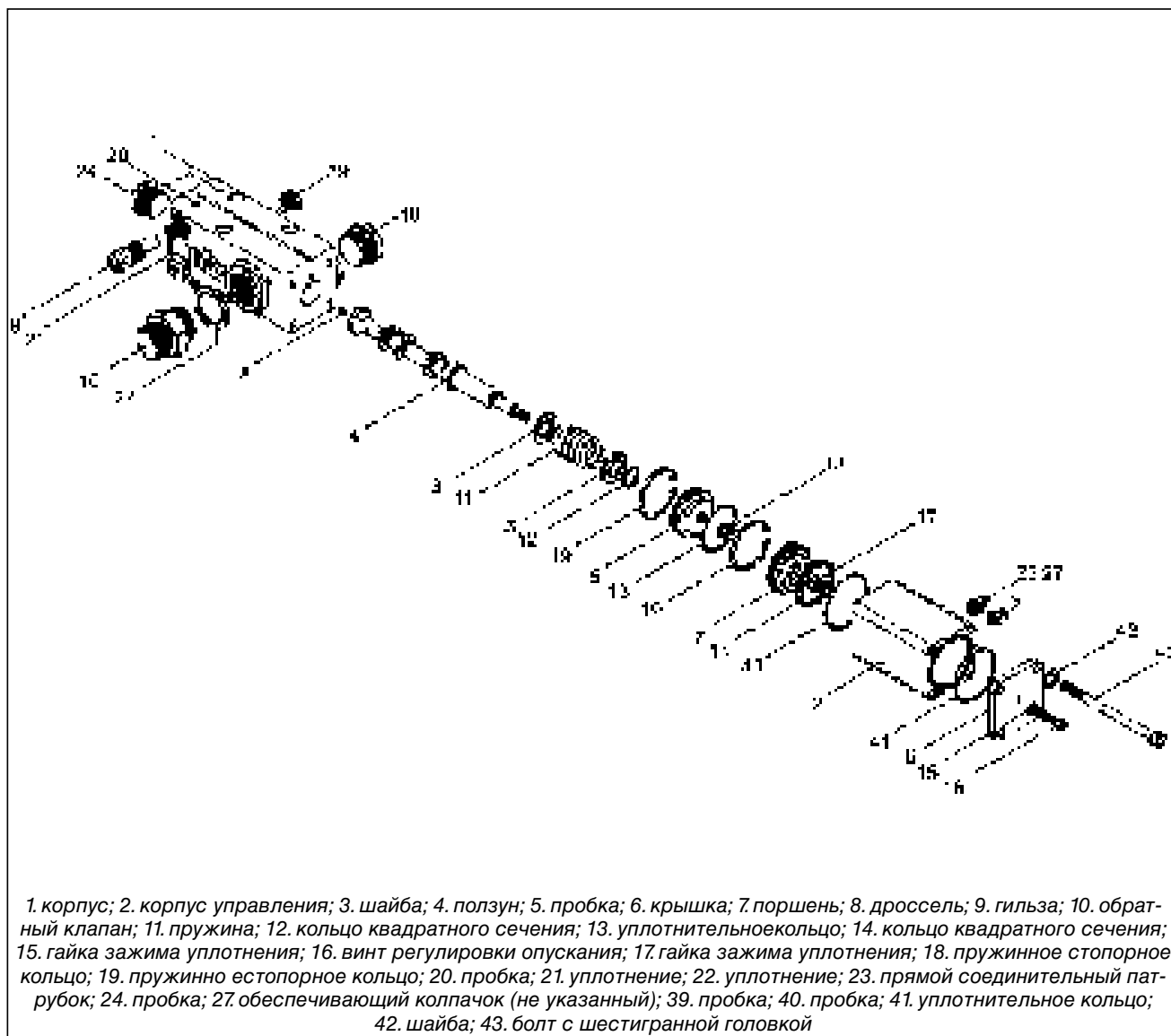
Клапан необходимо разбирать в чистых условиях и соответствующими инструментами. Если неисправность явно связана с клапаном, можно заменить внутренние уплотнения и уплотнительные кольца. Перед сборкой все детали должны быть тщательно очищены.

Набор уплотнительных колец № 148 44 010.

Гильза:

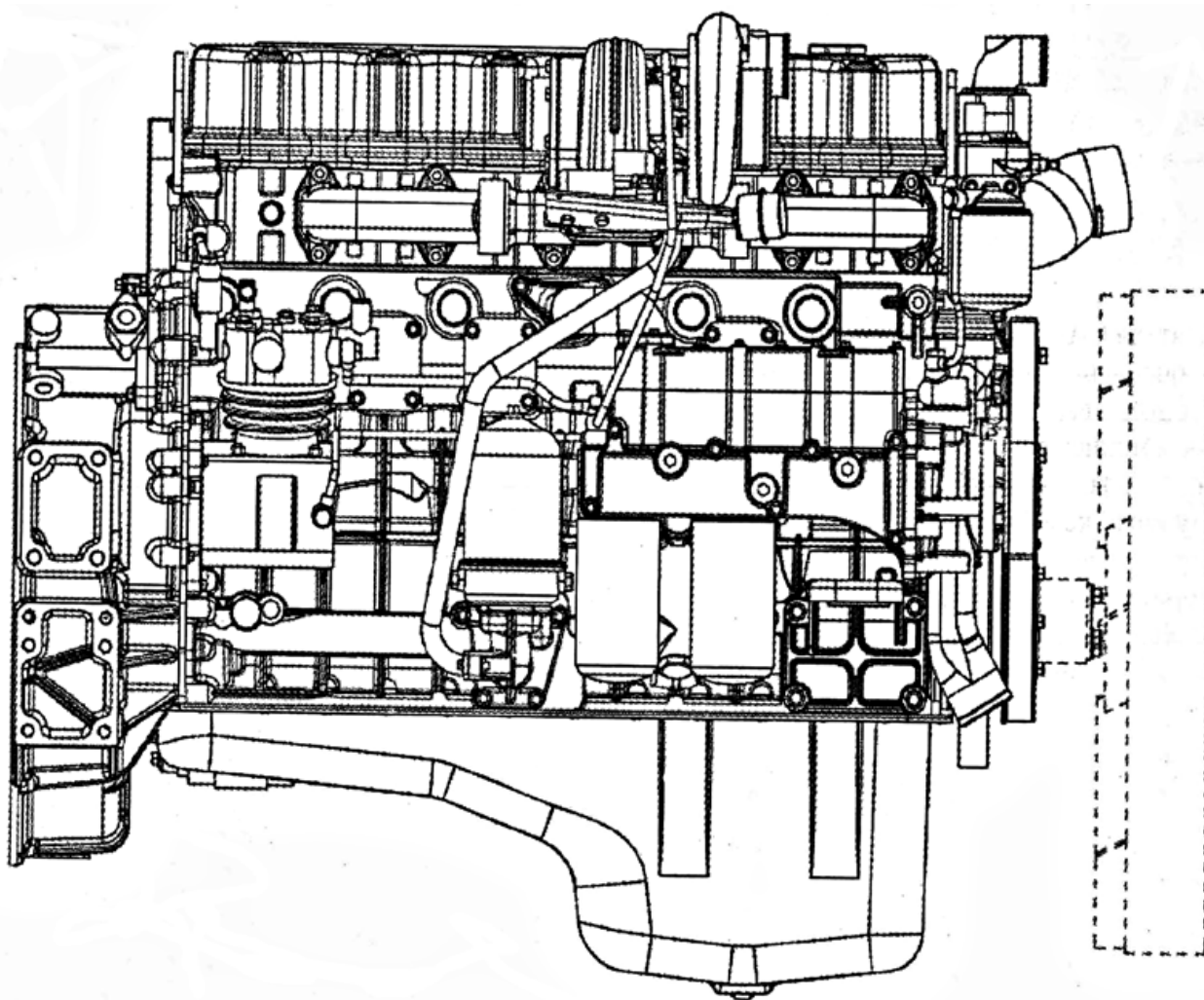
№ детали	давление
147 71 150	150
147 71 170	170
147 71 190	190
147 71 220	220
147 71 250	250
147 71 280	280
147 71 350	350

Детали клапана





ДВИГАТЕЛЬ (ВИД СПРАВА)

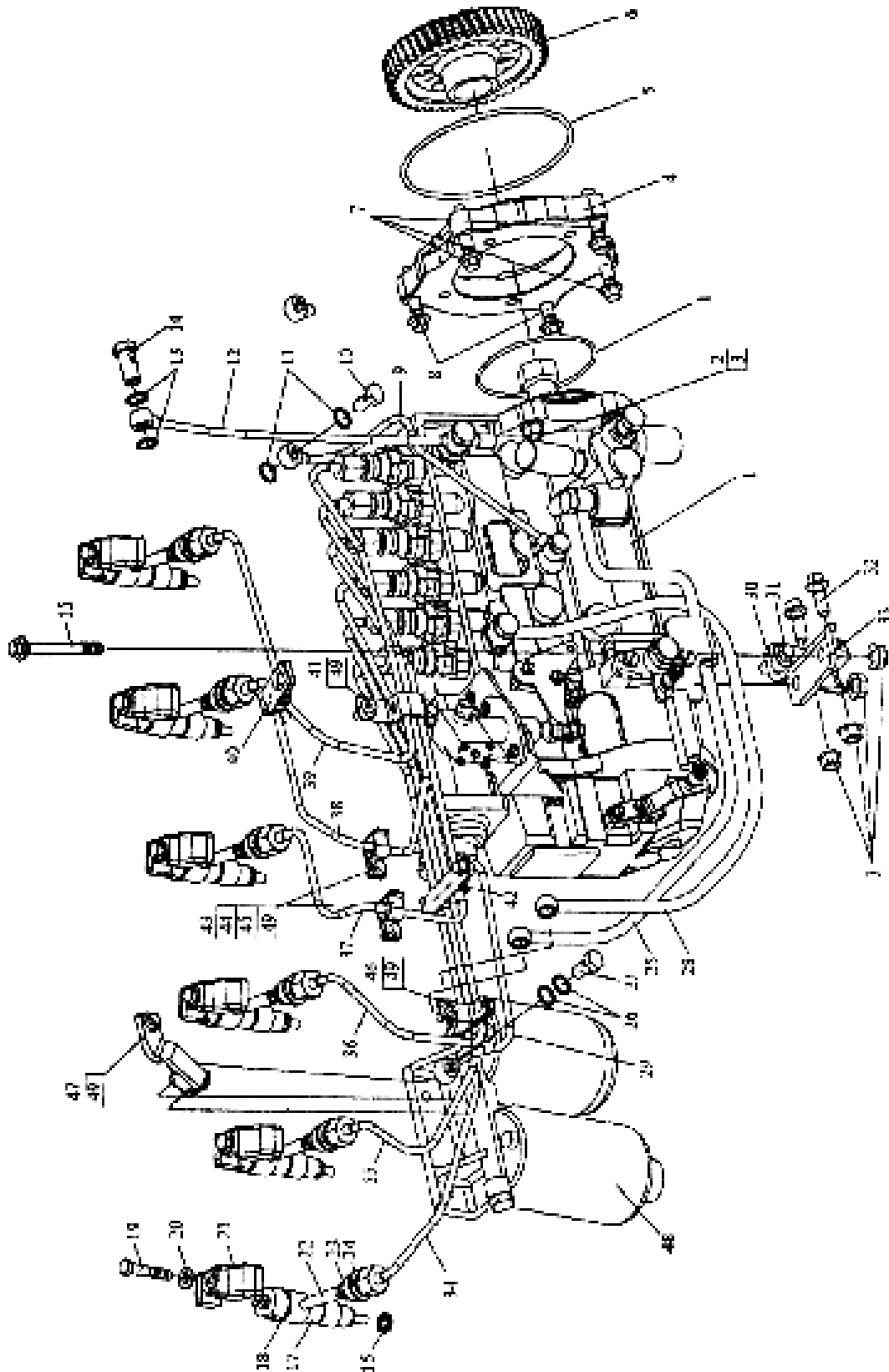


Поз.	№ по каталогу	Описание	Кол-во
1	1000410-523	Двигатель CA6DL2-33-4 в сборе (включая насос высокого давления, топливный насос, акселератор, топливный фильтр, воздушный компрессор, подогреватель топлива, компрессор кондиционера, насос гидроусилителя рулевого управления, генератор, стартер, вентилятор и муфту вентилятора)	1

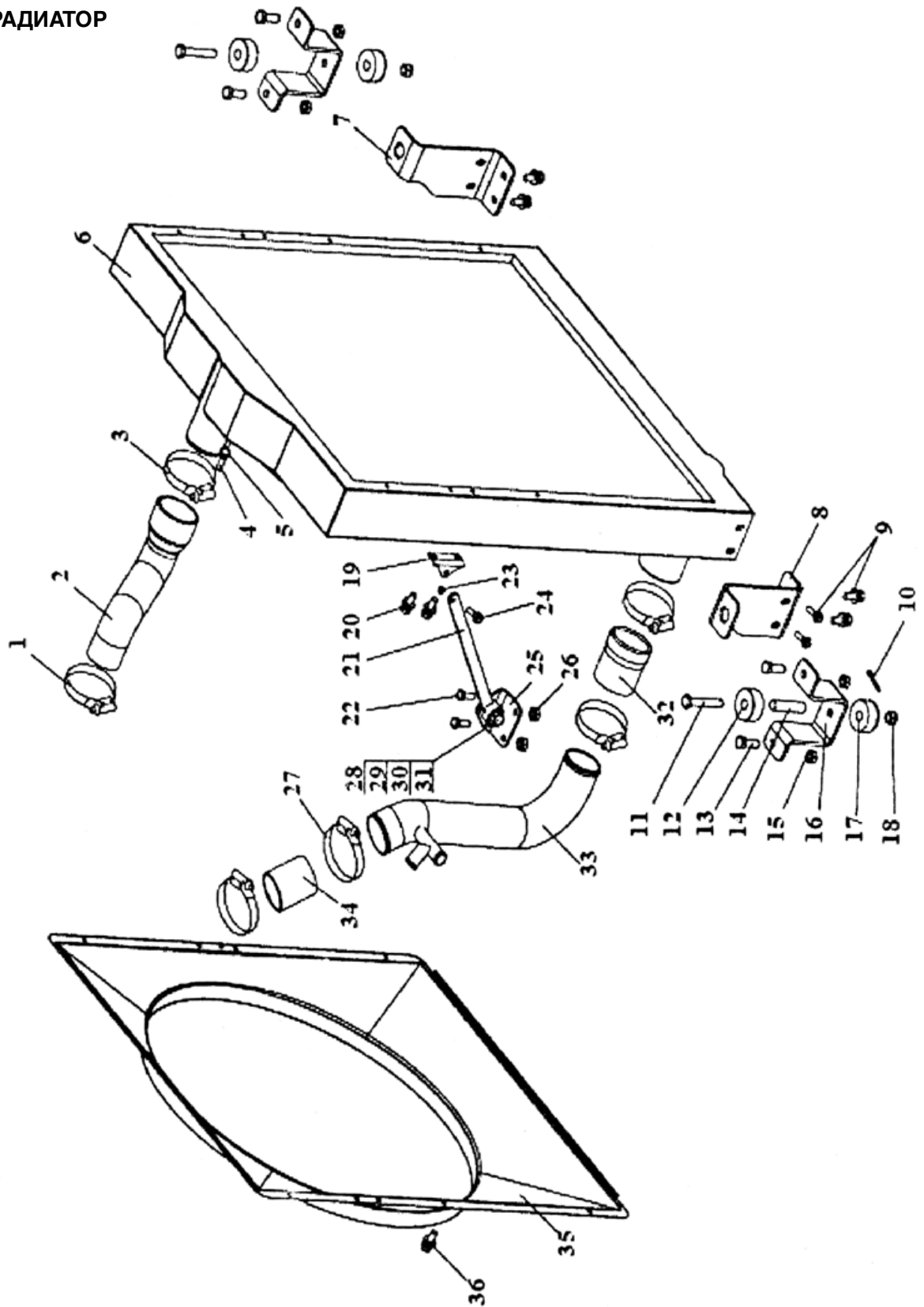
## КАТАЛОГ ДЕТАЛЕЙ

Поз.	№ по каталогу	Описание	Кол-во
1	CQ1500620	Болт	1
	Q40106	Шайба	1
	CQ34006	Гайка	1
2	1009084-367	Задняя опора маслоприемной трубки	1
3	CQ67645B	Хомут	2
4	1009082-367	Маслоприемная трубка	1
5	CQ1500620	Болт	1
	Q40106	шайба	1
	CQ34006	Гайка	1
6	1009090-367	Установочная трубка указателя уровня масла	1
7	1009094-362	Хомут	1
8	1009095-367	Маляный щуп	1
9	1009085-50A	Пробка маслоналивной горловины	1
	1009086-50A	Маслоналивная горловина	1
	1009087-50A	Уплотнительная шайба маслоналивной горловины	1
10	1009089-367	Маслоприемная трубка	1
	1009088-50A	Прокладка маслоприемной трубки	3
11	1009083-367	Передняя опора маслоприемной трубки	1
12	Q40114	Шайба	2
13	CQ1500620	Болт	2
	Q40106	Шайба	2
	CQ34006	Гайка	2
14	3724015-240	Пластмассовый хомут	3

СИСТЕМА ПОДАЧИ ТОПЛИВА ВЫСОКОГО ДАВЛЕНИЯ



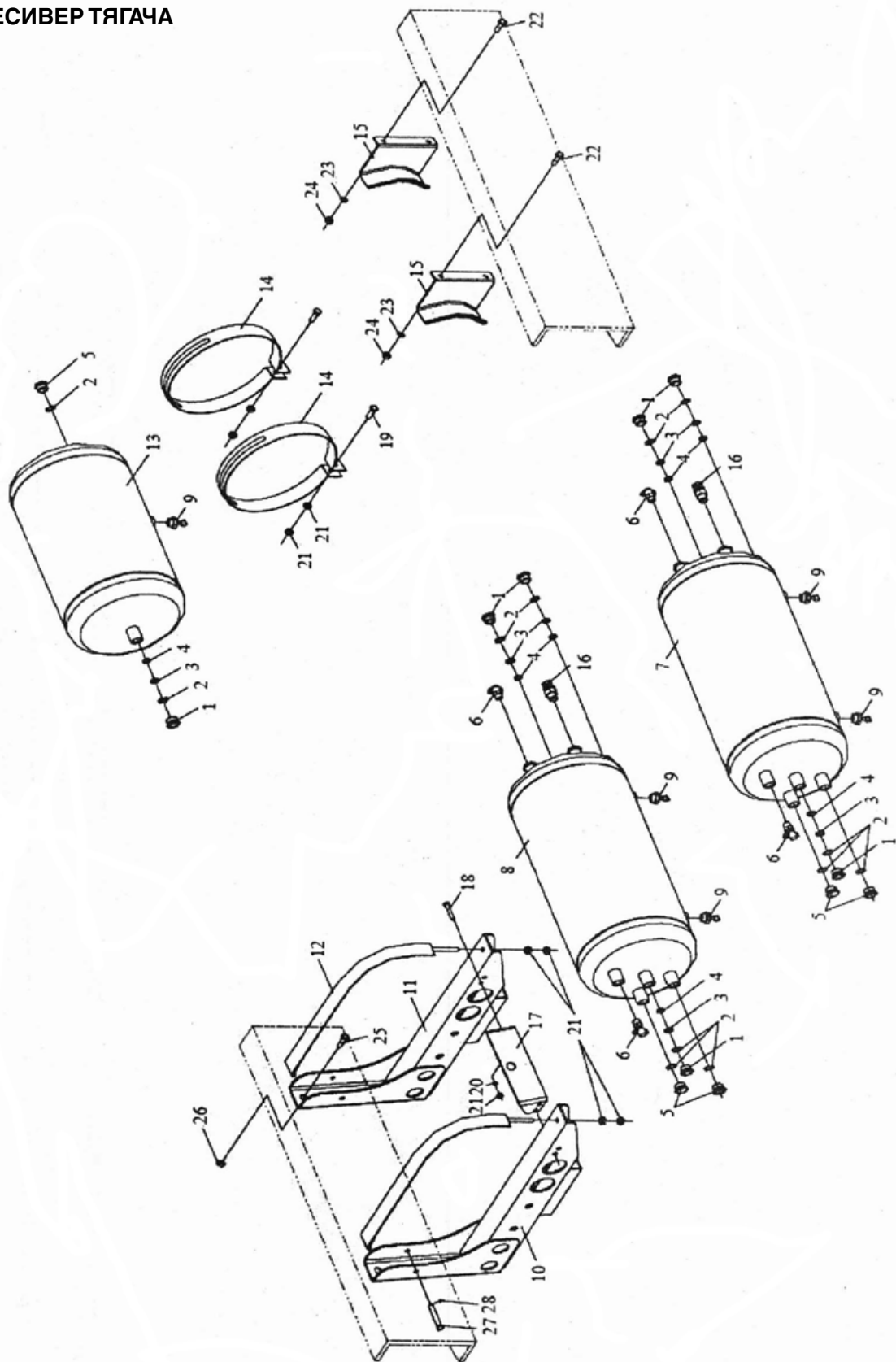
РАДИАТОР



## КАТАЛОГ ДЕТАЛЕЙ

Поз.	№ по каталогу	Описание	Кол-во
1	CQ67660B	Хомут	1
2	1303011-263	Входной трубопровод радиатора	1
3	CQ67680B	Хомут	1
4	1311039-367	Винт	1
5	CQ67616	Хомут	1
6	1301010-435	Радиатор в сборе (двигатель CA6DL2)	1
7	1302017-242	Левый нижний держатель радиатора	1
8	1302014-242	Правый нижний держатель радиатора	1
9	CQ1420825	Болт	8
10	Q5003030	Штифт	2
11	CQ 1731275	Болт	2
12	1302125A01	Верхняя прокладка подвески радиатора	2
13	CQ1421235	Болт	4
14	1302121A01	Втулка	2
15	CQ34012	Гайка	4
16	1302013-242	Верхний держатель радиатора	2
17	1302130A01	Нижняя прокладка подвески радиатора	2
18	CQ38112	Гайка	2

## РЕСИВЕР ТЯГАЧА



**FAW**

Поз.	№ по каталогу	Описание	Кол-во
1	3513406-50A	Гайка	7
2	3513408-50A	Уплотнительное кольцо	12
3	3513407-50A	Кольцо	7
4	3513403-50A	Уплотнительное кольцо	7
5	3513421-50A	Пробка	5
6	3506700-240	Датчик сигнализации о низком давлении	4
7	3513070-367	Проверочный штуцер	1
8	3513070-435	Двухкамерный ресивер	1
9	3513100-240	Двухкамерный ресивер	5
10	3513075-242	Клапан слива воды	1
11	3513080-242	Болт	1
12	3513820-242	Пружинная шайба	2
13	3513020-368	Гайка	1
14	3513086-01	Опорная пластина ресивера	2
15	3513081-318	Левый держатель ресивера	2
16	3757010-50A	Правый держатель ресивера	2
17	3105079-242	Штифт	1
18	CQ1501025	Шплинт	4
19	CQ1501060Q	Крепежная лента ресивера	2
20	Q40310	Болт	4
21	CQ34010	Гайка	12
22	CQ1501240	Ресивер	4
23	Q40312	Зажимная скоба крепления ресивера	4
24	CQ34012	Болт	4
25	Q1841665T	Держатель заднего ресивера	4
26	CQ32616	Болт	4
27	Q5101080	Пружинная шайба	2
28	Q5003025	Гайка	2